



Föreskrifter för naturreservatet Svedjesjön

23FS 2021:12

Utkom från trycket
den 16 november 2021

Länsstyrelsen beslutar med stöd av 7 kap. 4 § miljöbalken (1998:808) att förklara det område som avgränsas med heldragen linje på bifogad karta (bilaga 1) som naturreservat. Reservatet har den avgränsning som slutligen utmärks i fält.

För att uppnå och tillgodose syftet med naturreservatet beslutar Länsstyrelsen med stöd av 7 kap. 5, 6 och 30 §§ miljöbalken samt 22 § första stycket förordningen (1998:1252) om områdesskydd enligt miljöbalken m.m. att nedan angivna föreskrifter ska gälla för naturreservatet.

A. Föreskrifter enligt 7 kap. 5 § andra stycket miljöbalken om inskränkningar i rätten att använda mark- och vattenområden

Utöver föreskrifter och förbud enligt andra lagar är det förbjudet att inom naturreservatet:

1. uppföra byggnad eller annan anläggning, till exempel vindkraftverk, mast, antenn, luft- eller markledning, bro, spång eller jakttorn,
2. sätta upp tavla, plakat, skylt, göra inskrift eller liknande,
3. anordna upplag, utföra fyllning eller tippning, spränga, schakta, borra, gräva, markbereda, utföra någon annan typ av markbearbetning eller bedriva täkt av något slag,
4. anlägga väg, skoterled, uppställningsplats för fordon, eller liknande anläggningar,
5. dika, kulvertera dike, dämna, eller utföra annan åtgärd som påverkar områdets naturgivna hydrologiska förhållande,
6. utföra skogsvårds- eller skogsskötselåtgärder, eller på annat sätt fälla eller skada träd och buskar, samt flytta eller upparbeta stående och liggande döda träd eller delar av träd,
7. införa för området främmande växt- eller djurart,
8. använda kemiska eller biologiska bekämpningsmedel, tillföra kalk eller andra växtnäringsämnen,
9. placera ut saltstenar i anslutning till källor och fuktig till blöt mark.
10. framföra motordrivet fordon i terräng på barmark,
11. jaga eller medföra jaktredskap, hund eller katt inom område markerat i karta, bilaga 1, under perioden 15 mars till 15 augusti varje år.

Utan Länsstyrelsens tillstånd är det förbjudet att:

12. riva bäverdammar eller bäverhyddor.

B. Föreskrifter enligt 7 kap. 6 § miljöbalken om vad ägare och innehavare av särskild rätt till fastighet förpliktats tåla

Markägare och innehavare av särskild rätt till marken förpliktats tåla att följande anordningar utförs och åtgärder vidtas för att tillgodose syftet med naturreservatet:

1. utmärkning av naturreservatets yttergränser enligt gällande anvisning samt utmärkning av område med tillträdesförbud, markerade på karta bilaga 1,
2. uppsättning av informationstavla på plats markerad på karta, bilaga 1, samt uppsättning av information om fågelskydd längs gränsen för området med tillträdesförbud,
3. anläggande och underhåll av fågelskådartorn, trädäck med rastplats, spång och stig på platser markerade på karta, bilaga 1, och eldstad och utedass i anslutning till detta, samt spänger i de delar av naturreservatet där de behövs för att hindra marksлитage,
4. underhåll av skoterled/körväg markerad på karta, bilaga 1,



5. hydrologisk återställning genom igenläggning av diken i områden markerade på karta, bilaga 1, inklusive fällning av granunderväxt av olika ålder för att använda vid igenläggningen samt körning med nödvändiga arbetsfordon under arbetets gång,
6. röjning av igenväxningsvegetation och myrslåtter i områden markerade på karta, bilaga 1, inklusive körning med lätta arbetsfordon (<450kg) i samband med arbetet,
7. ringbarkning och fällning av gran samt punktbränning i områden markerade på karta, bilaga 1,
8. utmarksbete, inklusive de anordningar som krävs för att genomföra betet, i område markerat på karta, bilaga 1, och flytt av fällda granar till lämpliga områden inom naturreservatet för att underlätta betet,
9. naturvårdsbränning inom områden markerat på karta, bilaga 1, inklusive transport av bränningsutrustning med motorfordon och dylikt för att kunna genomföra åtgärden,
10. borttagning av främmande växter genom mekaniska metoder samt främmande djur genom jakt,
11. förhindra storskaliga angrepp av åttatandad granbarkborre genom utplacering av giftfria feromonfällor, utläggning av fångstvirke samt fällning av angripna granar och eller rotkapning av vindfällda granar samt kvistning och barkning av dessa,
12. undersökning och dokumentation av mark, vegetation samt växt- och djurliv i uppföljningssyfte.

C. Föreskrifter enligt 7 kap. 30 § miljöbalken om rätten att färdas och vistas och om ordningen i övrigt i naturreservatet

Utöver vad som annars gäller i lagar och författningar är det förbjudet att inom naturreservatet:

1. färdas eller uppehålla sig inom område med tillträdesförbud, markerat på kartan, bilaga 1, under tiden 15 mars till 15 augusti varje år,
2. medföra okopplad hund eller katt i naturreservatet under perioden 15 mars till 15 augusti varje år,
3. plocka och samla in arter av olika slag, med undantag av bär och matsvamp,
4. klättra i boträd, uppehålla sig nära rovfågelbo, lya eller gryt, samla in djur eller på annat sätt medvetet skada eller störa djurlivet,
5. göra åverkan på mark, block, växtlighet, torrträd eller annan död ved,
6. elda, annat än med medhavd ved,
7. framföra motordrivet fordon i terräng.

Utan Länsstyrelsens tillstånd är det förbjudet att:

8. genomföra eller bedriva tävlingar, lägerverksamhet, militär övningsverksamhet eller andra organiserade arrangemang.
9. genomföra vetenskapliga undersökningar som innefattar insamling av arter eller har annan påverkan på naturmiljön.

Undantag från föreskrifterna

A och C-föreskrifterna ovan skall inte utgöra hinder för:

- a) förvaltaren av naturreservatet, eller den som förvaltaren uppdrar åt, att vidta de åtgärder som behövs, inklusive att framföra motordrivet fordon, för att tillgodose syftet med naturreservatet och som framgår av föreskrifterna under B ovan,
- b) att bedriva renskötsel i enlighet gällande lagstiftning,
- c) att framföra motordrivet fordon i räddningstjänst, vid sjukfall samt vid polisiära ärenden,
- d) att framföra motordrivet fordon vid efterbevakning efter brand,
- e) länsstyrelsepersonal att i tjänsteärende framföra motordrivet fordon,
- f) jakt enligt jaktlag (1987:259),

Jämtlands läns författningssamling



- g) fiske enligt fiskeförvaltande organisations regler,
- h) underhåll av befintligt jaktorn eller att på samma plats ersätta ett gammalt jaktorn med ett nytt,
- i) att transportera fälld björn, älg, hjort eller vildsvin med lättare terränggående motorfordon (<450kg) på fastmark samt längs befintliga körstråk markerade på karta, bilaga 1,
- j) färd med snöskoter eller lättare motordrivet fordon (≤450kg) längs skoterled/körväg markerad på karta, bilaga 1,
- k) underhåll av befintlig skoterled/körväg/stig markerad på karta, bilaga 1, där fallna träd över skoterled/körväg/stig får flyttas åt sidan eller kapas samt att grenar och unga träd som stör framkomligheten får röjas,
- l) markägare inom naturreservatet att året om uppehålla sig eller framföra lättare motordrivet fordon (≤450kg) på körväg, markerad på karta bilaga 1, samt att under period då inte tillträdesförbud gäller underhålla körväg, inklusive bro,
- m) normalt underhåll av väg som gränsar till naturreservatet och som markeras på karta, bilaga 1,
- n) att inom 15 år från beslutsdatum och ett avstånd av 3 meter från befintlig väg som markeras på karta, bilaga 1, fälla träd samt bredda vägen en gång.

Efter tillstånd från Länsstyrelsen skall A och C-föreskrifterna ovan inte heller utgöra hinder för:

- o) att rensa dike,
- p) röjning av buskar och mindre träd i anslutning till jaktpass i syfte att upprätthålla befintliga siktgator i skog,
- q) uppförande av jaktorn på ny plats.

Beslutad den 15 november 2021 (dnr. 511-4280-2021).

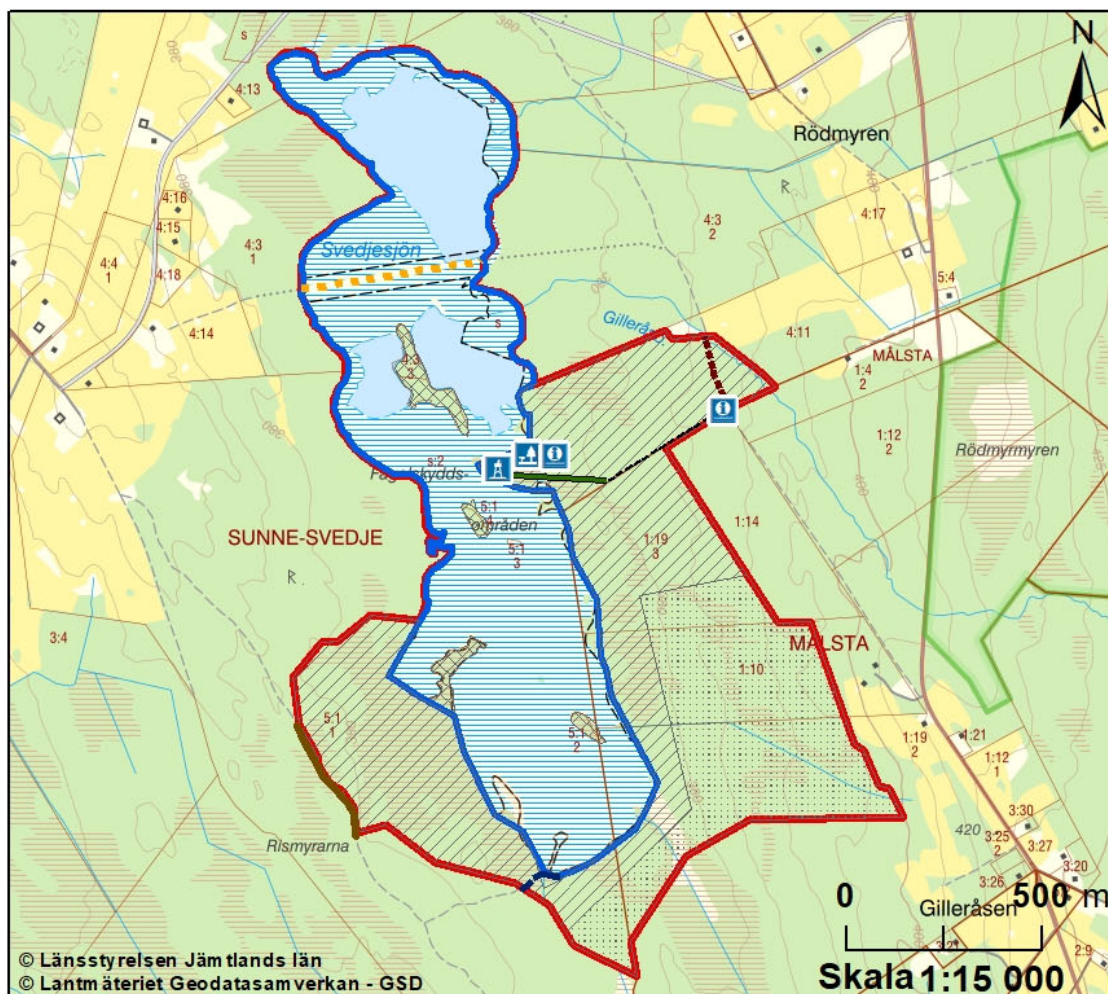
MARITA LJUNG
Beslutande

MARIA GYLLE
Föredragande

Dessa föreskrifter träder i kraft den 15 november 2021



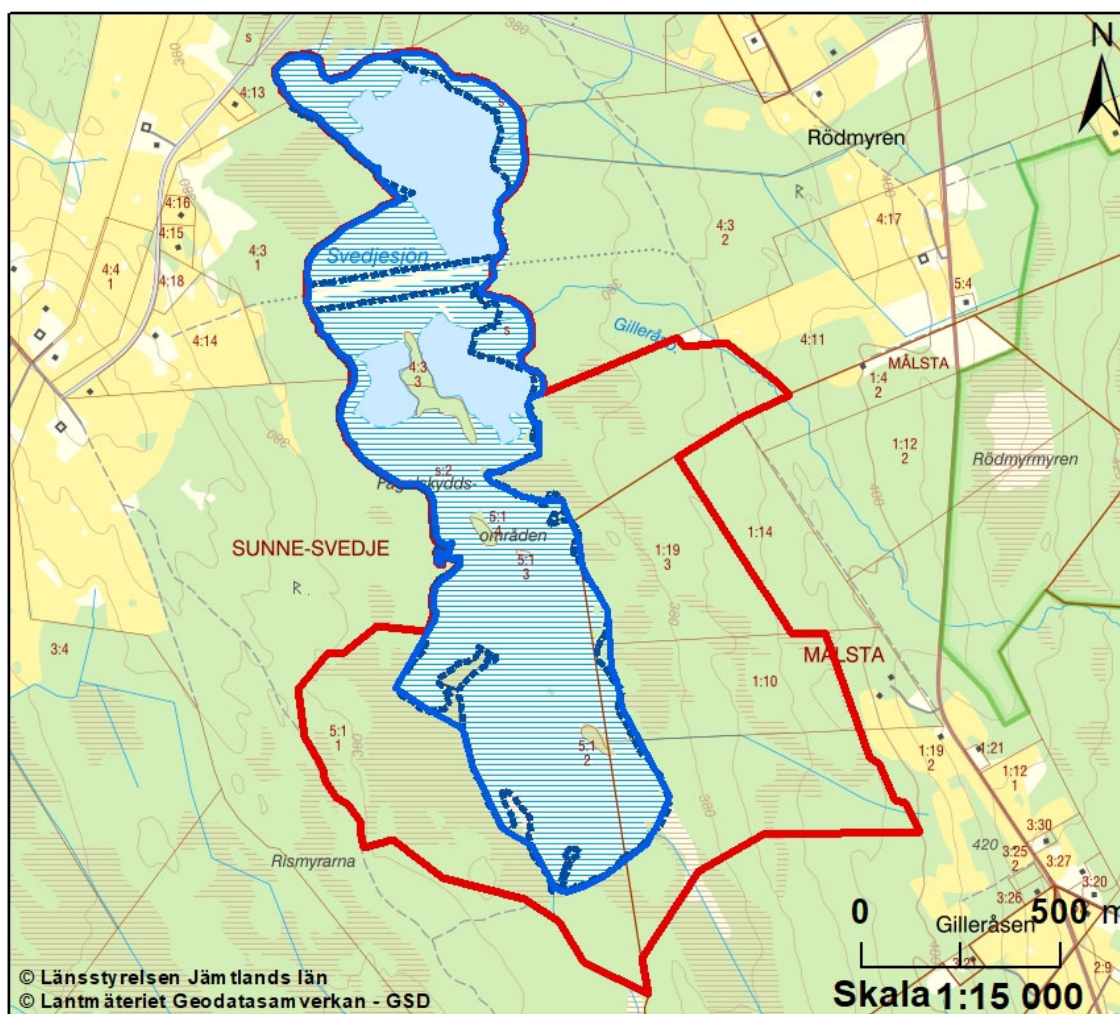
Naturreseptet Svedjesjön Beslutskarta


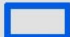



	Gräns för naturreseptet Svedjesjön		Informationsskylt omfattad av föreskrift B2
	Område omfattat av föreskrift A11, B1, B2, B6 och C1		Rastplats omfattad av föreskrift B3
	Område omfattat av föreskrift A11, B9 och C1		Fågelskådartorn omfattad av föreskrift B3
	Område omfattat av föreskrift B5 och B6		
	Område omfattat av föreskrift B5, B6, B7 och B8		
	Spång och mindre trädäck omfattade av föreskrift B3		
	Stig omfattad av föreskrift B3 och undantag k) från föreskrifter		
	Led omfattad av föreskrift B4 och undantag i), j) och k) från föreskrifter		
	Körstråk omfattat av undantag i), j) och k) från föreskrifter		
	Körväg omfattad av undantag l) från föreskrifter		
	Väg omfattad av undantag m) och n) från föreskrifterna		



Naturreseptatet Svedjesjön Beslutskarta tillträdesförbud



-  Gräns för naturreseptatet Svedjesjön
-  Område som omfattas av tillträdesförbud under tiden 15 mars till 15 augusti varje år
-  Område som omfattas av upphävt djurskydd