



NATURRESERVAT I ÖREBRO LÄN

Norrbyhammar



Tallört (t v) och lunglav (t h). Foto: Emil Pagstedt Andersson

Naturreseptat Norrbyhammar består mestadels av barrblandskog med ett stort inslag av asp. På aspstammarna finns en rik flora av mossor, lavar och svampar.

Gammal, fuktig skog

Skogen i området är så gott som orörd under senare delen av 1900-talet. I den västra delen av reservatet är de äldre träden över 100 år och de yngre cirka 70–90 år. I många partier är det gott om liggande döda aspar, så kallade lågor, av olika åldrar. Närheten till Skedviån har lett till att den höga luftfuktigheten gynnat en rik flora av lavar, mossor och svampar på aspstammarna. Även fågellivet är rikt, och särskilt bra trivs de hålbyggande arterna, bland annat flera hackspettar. När det gäller den övriga floran kan man på marken bland annat finna tallört, gullpudra och linnéa.

En fristad från det moderna skogsbruket

Norrbyhammar är en rofylld plats. Reservatet ligger avsides för de flesta, just på gränsen mot Västmanlands län, men är värt en egen resa. Bitvis har man kontakt med den stilla rinnande Skedviån. Platser som Norrbyhammar är mycket ovanliga naturmiljöer i dag. Här trivs många arter som trängts undan av det moderna skogsbruket i andra skogar.



Bäver och vildsvin möblerar om i skogen

I Skedviån finns en livskraftig bäverstam. Utefter åstranden har bävrarna fällt en hel del aspar, men också grävt ett vidlyftigt system av gångar i området. Har du tur kan du även få se utter vid ån. Skedviåns stränder nyttjades i gamla tider som ängsmark, översvämningar gödslade stränderna som gav ett rikt hö. I skogen fick djuren förr gå fritt och beta. Idag är det främst vildsvin som bökar runt här i skogen.



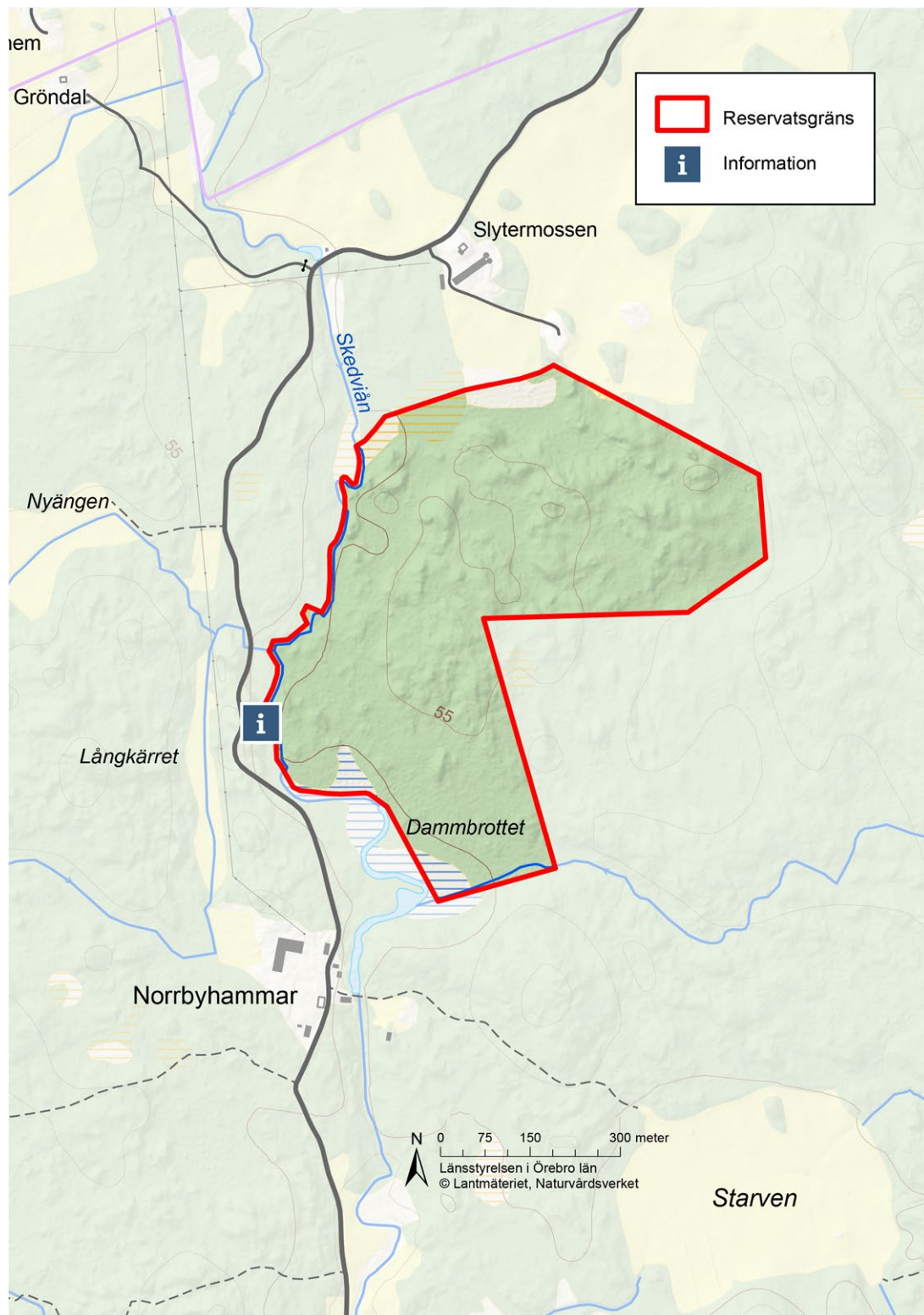
Bäver.
Illustration: Jonas Lundin

Reservatsfakta

Beslutsår: 1998
Areal: 39 hektar
Markägare: Enskild
Reservatsförvaltare: Länsstyrelsen



Länsstyrelsen
Örebro län



I naturreservatet är det förbjudet att:

- skada markytan och störa djurlivet,
- plocka blommor, lavar, mossor eller svampar och gräva upp eller skada växtligheten,
- skada bark, torrträd och lågor med inristningar,
- tälta,
- göra upp eld.

Men det är tillåtet att:

- plocka bär och matsvamp för eget behov, dock ej fridlysta arter.

Vägbeskrivning

Från Fellingsbro, ta väg 249 mot Lindsberg. Vid Fellingsbro kyrka, ta höger mot "Finnåker 9". Efter 600 m, ta höger mot "S Norrby 10". Åk 9,5 km, ta vänster mot "Kolsva 16". Efter knappt 3 km är du framme vid reservatet.