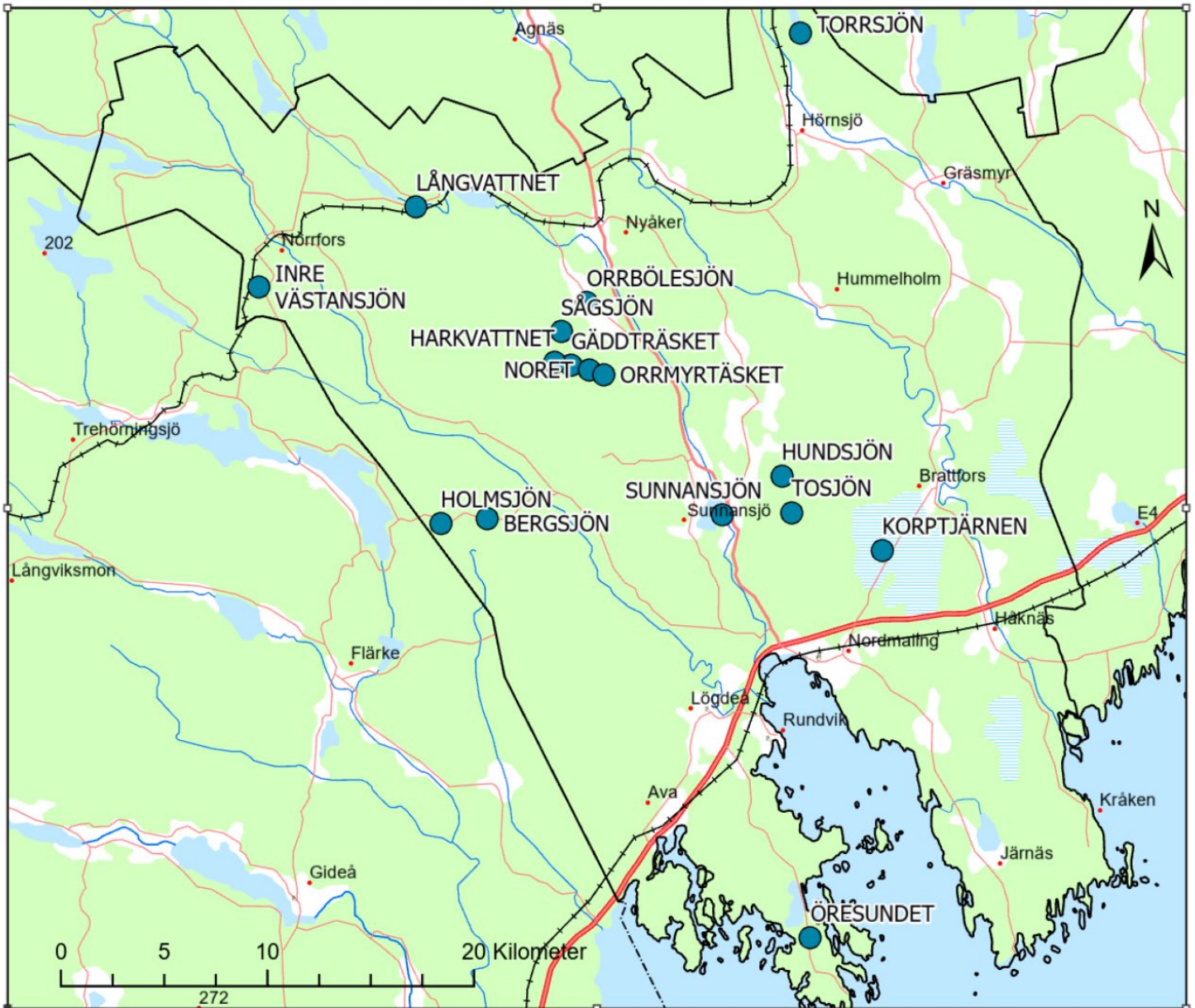


# Nordmaling kommun



Kartor: Länsstyrelsen Västerbotten  
© Lantmäteriet och © SMHI



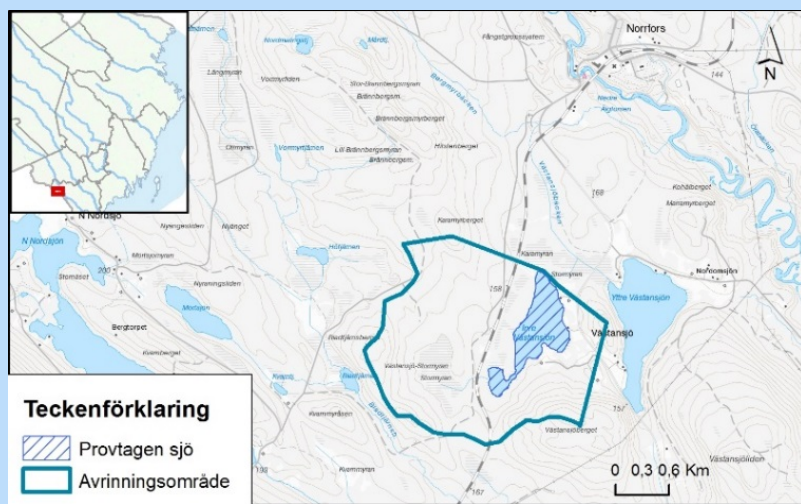
Länsstyrelsen  
Västerbotten

## Inre Västansjö, Nordmaling (7074840;1656440)

Medelhalten för kvicksilver i de fem abborrar som provfiskades ligger under Livsmedelverkets gränsvärde för konsumtionsfisk. Även medelhalten för cesium ligger den under gränsvärdet. Halterna av kvicksilver och cesium kan förväntas vara högre i rovfiskar som abborre och gädda än i arter lägre ner i näringskedjan.

### Abborre

Antal (st)	Viktspann (g)	Medelvikt (g)	Hg-halt,spann (mg/kg)	Medelhalt Hg (mg/kg)	Cs-137-halt, spann (Bq/kg)	Medelhalt Cs-137 (Bq/kg)
	250-306	270	0,191 - 0,296	0,234	96-149	133



### Fakta om sjön och avrinningsområdet

**Sjöyta (km<sup>2</sup>):** 0,4  
**Avrinningsområdets storlek (km<sup>2</sup>):** 4,2  
**Andel våtmark:** 7,4%  
**Andel brukad skogsmark:** 11,0%  
**Andel jordbruksmark:** 0,02 %  
**Kalkningspåverkan:** nej

### Livsmedelsverkets gränsvärden

**Kvicksilver i gädda (mg/kg):** 1,0  
**Kvicksilver i övriga arter (mg/kg):** 0,5  
**Cesium i samtliga arter (Bq/kg):** 1500

Värden som överstiger gränsvärdena markeras i **röd fetstil**.

## Harkvattnet, Nordmaling (7071024;1670712)

Medelhalten för kvicksilver i de provfiskade abborrarna i Harkvattnet ligger under Livsmedelsverkets gränsvärde för konsumtionsfisk, däremot finns det individer som har halter som ligger över gränsvärdet. Medianhalten visar på de höga halter som uppmätts. Vad gäller medelhalten cesium ligger den under gränsvärdet, men även här finns det individer som har halter som överskrider gränsen. Halterna av kvicksilver och cesium kan förväntas vara högre i rovfiskar som abborre och gädda än i arter lägre ner i näringskedjan.

### Abborre

Antal (st)	Viktspann (g)	Medelvikt (g)	Hg-halt,spann (mg/kg)	Medelhalt Hg (mg/kg)	Medianhalt (mg/kg)	Cs-137-halt, spann (Bq/kg)	Medelhalt Cs-137 (Bq/kg)
	237-357	296	0,321 - <b>0,766</b>	0,444	0,383	1134- <b>1607</b>	1365



### Fakta om sjön och avrinningsområdet

**Sjöyta (km<sup>2</sup>):** 0,4  
**Avrinningsområdets storlek (km<sup>2</sup>):** 10,2  
**Andel våtmark:** 6,2 %  
**Andel brukad skogsmark:** 3,5%  
**Andel jordbruksmark:** 9 %  
**Kalkningspåverkan:** ja

### Livsmedelsverkets gränsvärden

**Kvicksilver i gädda (mg/kg):** 1,0  
**Kvicksilver i övriga arter (mg/kg):** 0,5  
**Cesium i samtliga arter (Bq/kg):** 1500

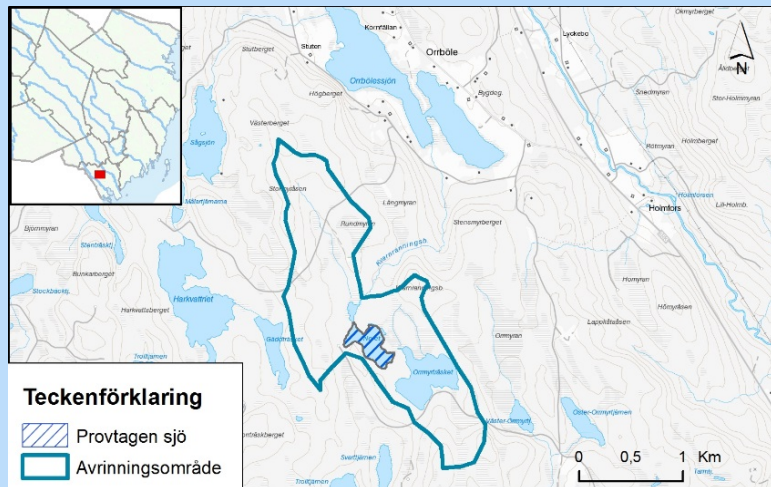
Värden som överstiger gränsvärdena markeras i **röd fetstil**.

## Noret, Nordmaling (7070629;1672398)

I Noret provfiskades fem abborrar. Medelhalten för kvicksilver överskrider inte Livsmedelsverkets gränsvärde för konsumtionsfisk, däremot är halterna av cesium över rekommendationen. De något förhöjda kvicksilverhalterna kan bero på en stor andel jordbruksmark i tillrinningsområdet. Halterna av kvicksilver och cesium kan förväntas vara högre i rovfiskar som abborre och gädda än i arter lägre ner i näringskedjan.

### Abborre

Antal (st)	Viktspann (g)	Medelvikt (g)	Hg-halt, spann (mg/kg)	Medelhalt Hg (mg/kg)	Medianhalt (mg/kg)	Cs-137-halt, spann (Bq/kg)	Medelhalt Cs-137 (Bq/kg)
	191-438	266	0,279 - <b>0,629</b>	0,381	0,324	<b>1500-1807</b>	<b>1598</b>



### Fakta om sjön och avrinningsområdet

Sjöyta (km<sup>2</sup>): 0,09

Avrinningsområdets storlek (km<sup>2</sup>): 2,4

Andel våtmark: 14,2 %

Andel brukad skogsmark: 2,5 %

Andel jordbruksmark: 9 %

Kalkningspåverkan: ja

### Livsmedelsverkets gränsvärden

Kvicksilver i gädda (mg/kg): 1,0

Kvicksilver i övriga arter (mg/kg): 0,5

Cesium i samtliga arter (Bq/kg): 1500

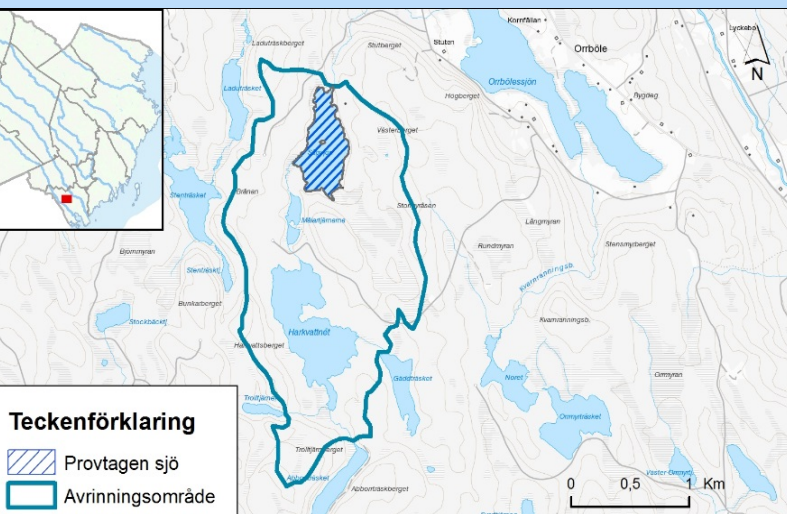
Värden som överstiger gränsvärdena markeras i **röd fetstil**.

## Sågsjön, Nordmaling (7072492;1671045)

Medelhalten för kvicksilver i de abborrar som provfiskades överstiger Livsmedelsverkets gränsvärde för konsumtionsfisk. Medelhalten för cesium ligger under gränsvärdet. Halterna av kvicksilver och cesium kan förväntas vara högre i rovfiskar som abborre och gädda än i arter lägre ner i näringskedjan.

### Abborre

Antal (st)	Viktspann (g)	Medelvikt (g)	Hg-halt, spann (mg/kg)	Medelhalt Hg (mg/kg)	Medianhalt (mg/kg)	Cs-137-halt, spann (Bq/kg)	Medelhalt Cs-137 (Bq/kg)
	290-386	313	0,304 - <b>0,833</b>	<b>0,529</b>	0,485	1065-1451	1235



### Fakta om sjön och avrinningsområdet

Sjöyta (km<sup>2</sup>): 0,24

Avrinningsområdets storlek (km<sup>2</sup>): 3,8

Andel våtmark: 9,6 %

Andel brukad skogsmark: 3,6 %

Andel jordbruksmark: 0 %

Kalkningspåverkan: ja

### Livsmedelsverkets gränsvärden

Kvicksilver i gädda (mg/kg): 1,0

Kvicksilver i övriga arter (mg/kg): 0,5

Cesium i samtliga arter (Bq/kg): 1500

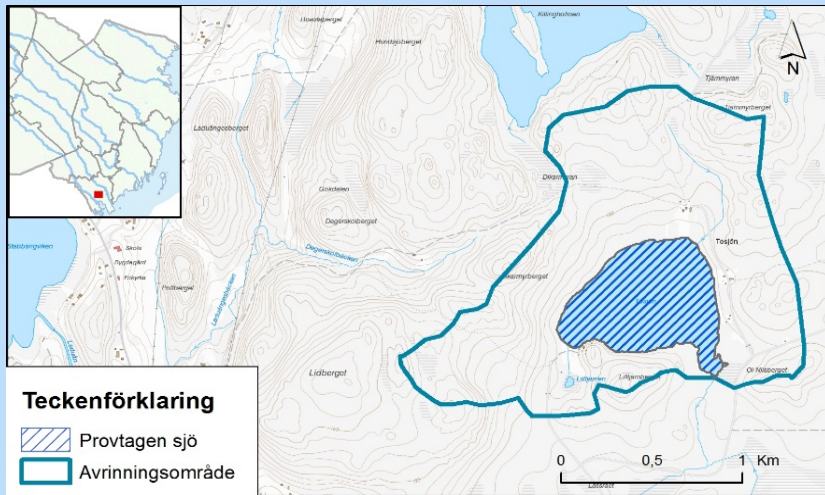
Värden som överstiger gränsvärdena markeras i **röd fetstil**.

## Tosjön, Nordmaling (7063618;1682096)

I Tosjön provfiskades fyra abborrar och medelhalten vad gäller kvicksilver ligger under Livsmedelsverkets gränsvärden för konsumtionsfisk. Även medelhalten för cesium ligger under gränsvärdet. Halterna av kvicksilver och cesium kan förväntas vara högre i rovfiskar som abborre och gädda än i arter lägre ner i näringskedjan.

### Abborre

Antal (st)	Viktspann (g)	Medelvikt (g)	Hg-halt,spann (mg/kg)	Medelhalt Hg (mg/kg)	Cs-137-halt, spann (Bq/kg)	Medelhalt Cs-137 (Bq/kg)
	209-263	232	0,213 - 0,266	0,240	918-979	949



### Fakta om sjön och avrinningsområdet

**Sjöyta (km<sup>2</sup>):** 0,45  
**Avrinningsområdets storlek (km<sup>2</sup>):** 2,5  
**Andel våtmark:** 2,7 %  
**Andel brukad skogsmark:** 7,7 %  
**Andel jordbruksmark:** 0,005 %  
**Kalkningspåverkan:** ja

### Livsmedelsverkets gränsvärden

**Kvicksilver i gädda (mg/kg):** 1,0  
**Kvicksilver i övriga arter (mg/kg):** 0,5  
**Cesium i samtliga arter (Bq/kg):** 1500

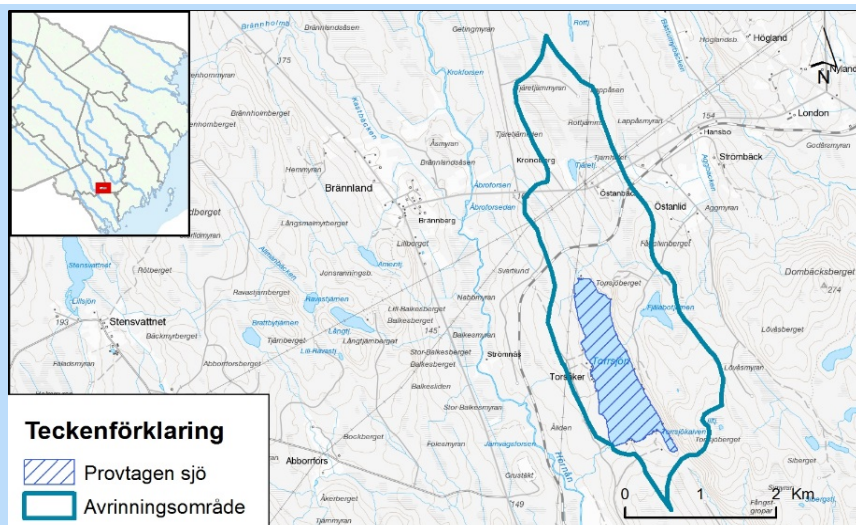
Värden som överstiger gränsvärdena markeras i **röd fetstil**.

## Torr sjön, Nordmaling (7086807;1682818)

Medelhalten för kvicksilver i de abborrar som provfiskades i Torr sjön ligger över Livsmedelsverkets gränsvärde för konsumtionsfisk, likaså halterna i var och en av de enskilda abborrarna som fångades. Medianhalten är lika hög som medelhalten. Vad gäller medelhalten för cesium ligger den under gränsvärdet. Halterna av kvicksilver och cesium kan förväntas vara högre i rovfiskar som abborre och gädda än i arter lägre ner i näringskedjan

### Abborre

Antal (st)	Viktspann (g)	Medelvikt (g)	Hg-halt,spann (mg/kg)	Medelhalt Hg (mg/kg)	Medianhalt (mg/kg)	Cs-137-halt, spann (Bq/kg)	Medelhalt Cs-137 (Bq/kg)
	205-325	247	<b>0,642 - 1,014</b>	<b>0,813</b>	<b>0,813</b>	310-428	380



### Fakta om sjön och avrinningsområdet

**Sjöyta (km<sup>2</sup>):** 1,2  
**Avrinningsområdets storlek (km<sup>2</sup>):** 7,8  
**Andel våtmark:** 12,8 %  
**Andel brukad skogsmark:** 6,5 %  
**Andel jordbruksmark:** 0,01 %  
**Kalkningspåverkan:** ja

### Livsmedelsverkets gränsvärden

**Kvicksilver i gädda (mg/kg):** 1,0  
**Kvicksilver i övriga arter (mg/kg):** 0,5  
**Cesium i samtliga arter (Bq/kg):** 1500

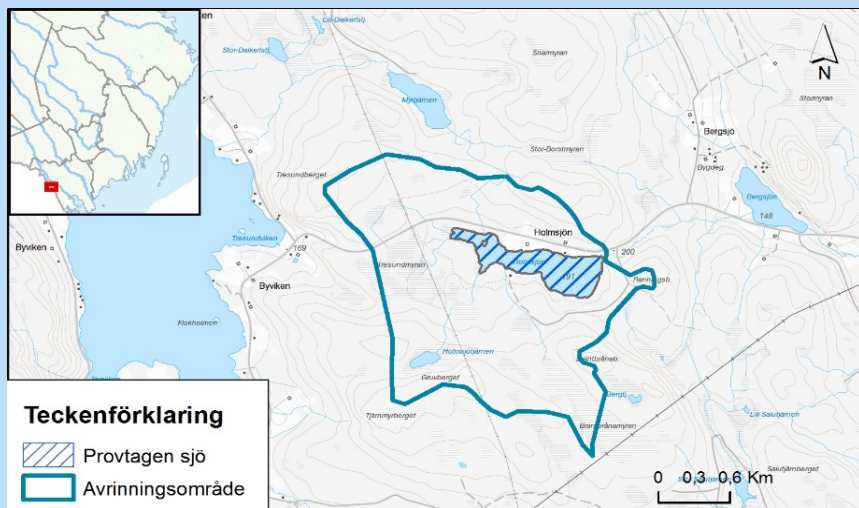
Värden som överstiger gränsvärdena markeras i **röd fetstil**.

## Holmsjön, Nordmaling (7063291;1665107)

Medelhalten för kvicksilver överstiger Livsmedelsverkets gränsvärden för konsumtionsfisk. Av de fem abborrar som provfiskades i Holmsjön ligger samtliga halter över gränsvärdet för kvicksilver och försiktighet rekommenderas. Medelhalten för cesium ligger under gränsvärdet. Halterna av kvicksilver och cesium kan förväntas vara högre i rovfiskar som abborre och gädda än i arter lägre ner i näringskedjan.

### Abborre

Antal (st)	Viktspann (g)	Medelvikt (g)	Hg-halt,spann (mg/kg)	Medelhalt Hg (mg/kg)	Medianhalt (mg/kg)	Cs-137-halt, spann (Bq/kg)	Medelhalt Cs-137 (Bq/kg)
	227–459	345	<b>0,718 - 0,971</b>	<b>0,828</b>	<b>0,820</b>	1012–1435	1163



### Fakta om sjön och avrinningsområdet

**Sjöyta (km<sup>2</sup>):** 0,29  
**Avrinningsområdets storlek (km<sup>2</sup>):** 3,9  
**Andel våtmark:** 14,7 %  
**Andel brukad skogsmark:** 1,2 %  
**Andel jordbruksmark:** 0,01 %  
**Kalkningspåverkan:** ja

### Livsmedelsverkets gränsvärden

**Kvicksilver i gädda (mg/kg):** 1,0  
**Kvicksilver i övriga arter (mg/kg):** 0,5  
**Cesium i samtliga arter (Bq/kg):** 1500

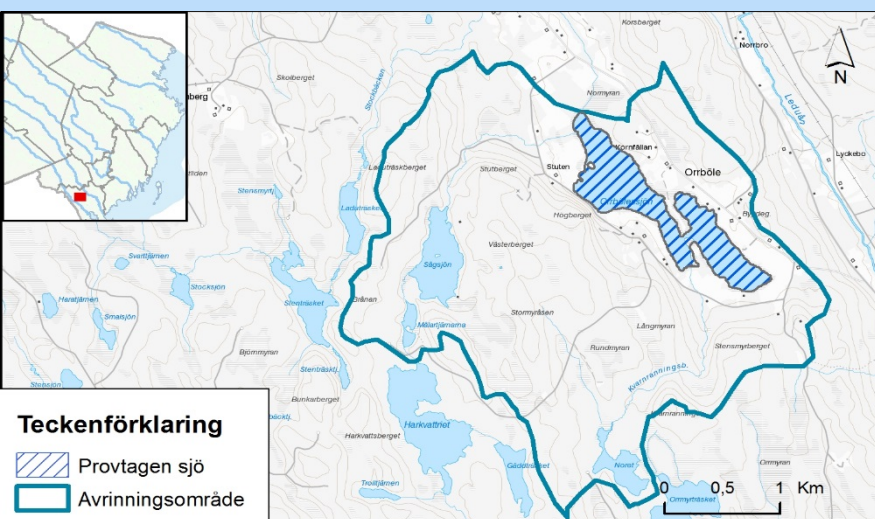
Värden som överstiger gränsvärdena markeras i **röd fetstil**.

## Orrbölessjön, Nordmaling (7073890;1672300)

Medelhalten i de abborrar som provfiskades i Orrbölessjön ligger långt över Livsmedelsverkets gränsvärde för konsumtionsfisk. Medelhalten för cesium ligger under gränsvärdet. Halterna av kvicksilver och cesium kan förväntas vara högre i rovfiskar som abborre och gädda än i arter lägre ner i näringskedjan.

### Abborre

Antal (st)	Viktspann (g)	Medelvikt (g)	Hg-halt,spann (mg/kg)	Medelhalt Hg (mg/kg)	Medianhalt (mg/kg)	Cs-137-halt, spann (Bq/kg)	Medelhalt Cs-137 (Bq/kg)
	257–326	299	<b>0,691 - 0,894</b>	<b>0,793</b>	<b>0,798</b>	750–897	820



### Fakta om sjön och avrinningsområdet

**Sjöyta (km<sup>2</sup>):** 0,74  
**Avrinningsområdets storlek (km<sup>2</sup>):** 10,2  
**Andel våtmark:** 8,9 %  
**Andel brukad skogsmark:** 2,0 %  
**Andel jordbruksmark:** 0,06 %  
**Kalkningspåverkan:** ja

### Livsmedelsverkets gränsvärden

**Kvicksilver i gädda (mg/kg):** 1,0  
**Kvicksilver i övriga arter (mg/kg):** 0,5  
**Cesium i samtliga arter (Bq/kg):** 1500

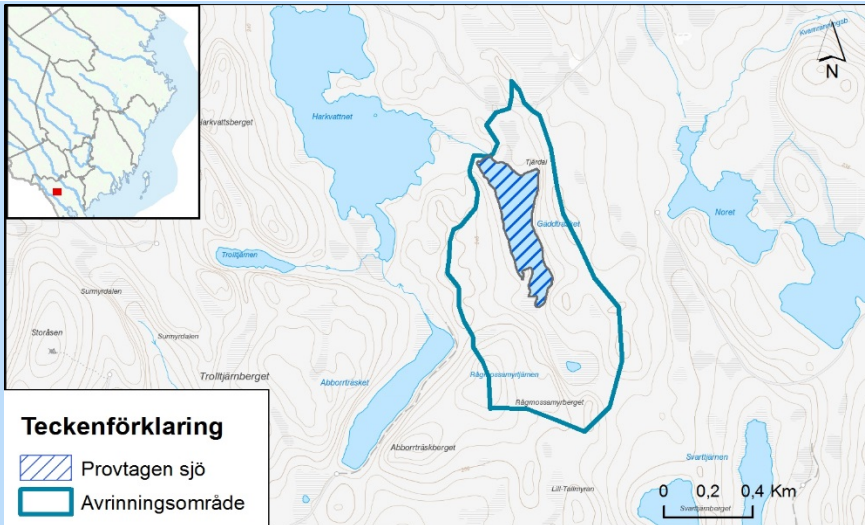
Värden som överstiger gränsvärdena markeras i **röd fetstil**.

## Gäddträsket, Nordmaling (7070850;1671510)

Medelhalten för kvicksilver överstiger Livsmedelsverkets gränsvärden för konsumtionsfisk. Av de fem abborrar som provfiskades i Gäddträsket ligger majoriteten av halterna över gränsvärdet och viss försiktighet rekommenderas. Medelhalten för cesium ligger under gränsvärdet. Halterna av kvicksilver och cesium kan förväntas vara högre i rovfiskar som abborre och gädda än i arter lägre ner i näringskedjan.

### Abborre

Antal (st)	Viktspann (g)	Medelvikt (g)	Hg-halt,spann (mg/kg)	Medelhalt Hg (mg/kg)	Medianhalt (mg/kg)	Cs-137-halt, spann (Bq/kg)	Medelhalt Cs-137 (Bq/kg)
	212–299	256	0,465 - <b>0,795</b>	<b>0,586</b>	<b>0,562</b>	926–1088	997



### Fakta om sjön och avrinningsområdet

**Sjöyta (km<sup>2</sup>):** 0,09  
**Avrinningsområdets storlek (km<sup>2</sup>):** 0,7  
**Andel våtmark:** 6,2%  
**Andel brukad skogsmark:** 0%  
**Andel jordbruksmark:** 0%  
**Kalkningspåverkan:** ja

### Livsmedelsverkets gränsvärden

**Kvicksilver i gädda (mg/kg):** 1,0  
**Kvicksilver i övriga arter (mg/kg):** 0,5  
**Cesium i samtliga arter (Bq/kg):** 1500

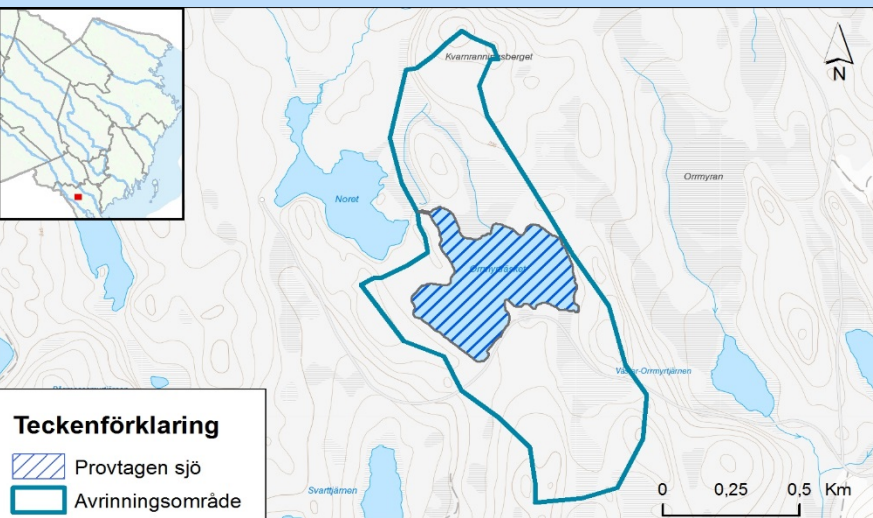
Värden som överstiger gränsvärdena markeras i **röd fetstil**.

## Orrmyrträsket, Nordmaling (7070392;1673096)

Medelhalten för kvicksilver ligger under Livsmedelsverkets gränsvärden för konsumtionsfisk. De något förhöjda halterna kan delvis förklaras av den stora andelen våtmark och avverkad mark i tillrinningsområdet. Medelhalten för cesium ligger även den över gränsvärdet. Halterna av kvicksilver och cesium kan förväntas vara högre i rovfiskar som abborre och gädda än i arter lägre ner i näringskedjan.

### Abborre

Antal (st)	Viktspann (g)	Medelvikt (g)	Hg-halt,spann (mg/kg)	Medelhalt Hg (mg/kg)	Medianhalt (mg/kg)	Cs-137-halt, spann (Bq/kg)	Medelhalt Cs-137 (Bq/kg)
	205–319	251	0,265 - <b>0,527</b>	0,418	0,461	1298– <b>2212</b>	<b>1745</b>



### Fakta om sjön och avrinningsområdet

**Sjöyta (km<sup>2</sup>):** 0,19  
**Avrinningsområdets storlek (km<sup>2</sup>):** 0,89  
**Andel våtmark:** 26,1%  
**Andel brukad skogsmark:** 8,2%  
**Andel jordbruksmark:** 0%  
**Kalkningspåverkan:** ja

### Livsmedelsverkets gränsvärden

**Kvicksilver i gädda (mg/kg):** 1,0  
**Kvicksilver i övriga arter (mg/kg):** 0,5  
**Cesium i samtliga arter (Bq/kg):** 1500

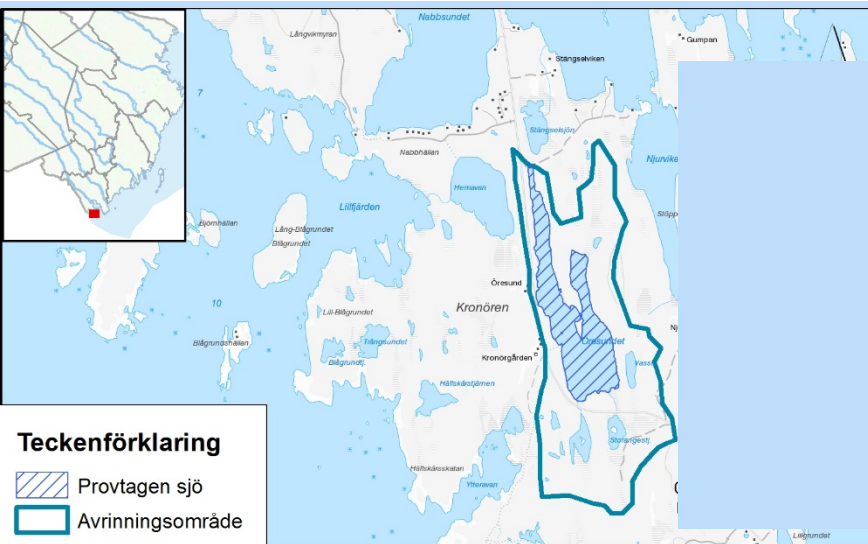
Värden som överstiger gränsvärdena markeras i **röd fetstil**.

## Öresundet, Nordmaling (7043030;1682750)

Endast en abborre provfiskades i Öresundet och inga säkra slutsatser kan dras om tillståndet i sjön, men för den fisk som fångades ligger kvicksilverhalten under gränsvärdet. Även halten av cesium ligger under gränsvärdet.

### Abborre

Antal (st)	Vikt (g)	Hg-halt (mg/kg)	Cs-137-halt (Bq/kg)
	300	0,407	



### Fakta om sjön och avrinningsområdet

Sjöyta (km<sup>2</sup>): 0,44  
 Avrinningsområdets storlek (km<sup>2</sup>): 2,0  
 Andel våtmark: 13,6 %  
 Andel brukad skogsmark: 1,5 %  
 Andel jordbruksmark: 0 %  
 Kalkningspåverkan: nej

### Livsmedelsverkets gränsvärden

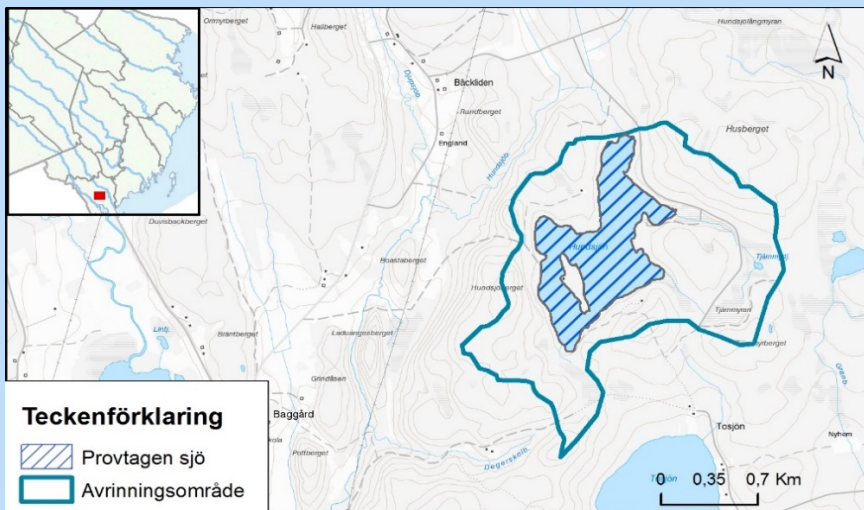
Kvicksilver i gädda (mg/kg): 1,0  
 Kvicksilver i övriga arter (mg/kg): 0,5  
 Cesium i samtliga arter (Bq/kg): 1500

Värden som överstiger gränsvärdena markeras i **röd fetstil**.

## Hundsjön, Nordmaling (7065389;1681641)

Medelhalten för kvicksilver ligger långt över Livsmedelsverkets gränsvärde för konsumtionsfisk. Medianhalten tydliggör de höga halter som uppmättes i gäddorna i Hundsjön. Vad gäller medelhalten cesium ligger den under gränsvärdet. Försiktighet rekommenderas. Halterna av kvicksilver och cesium kan förväntas vara högre i rovfiskar som abborre och gädda än i arter lägre ner i näringskedjan.

Gädda	Antal (st)	Viktspann (g)	Medelvikt (g)	Hg-halt,spann (mg/kg)	Medelhalt Hg (mg/kg)	Medianhalt (mg/kg)	Cs-137-halt, spann (Bq/kg)	Medelhalt Cs-137 (Bq/kg)
		695–984	858	<b>0, 887 - 1,413</b>	<b>1,038</b>	<b>0,959</b>	923–1203	1030



### Fakta om sjön och avrinningsområdet

Sjöyta (km<sup>2</sup>): 0,68  
 Avrinningsområdets storlek (km<sup>2</sup>): 3,0  
 Andel våtmark: 9,4 %  
 Andel brukad skogsmark: 5,9 %  
 Andel jordbruksmark: 0 %  
 Kalkningspåverkan: nej

### Livsmedelsverkets gränsvärden

Kvicksilver i gädda (mg/kg): 1,0  
 Kvicksilver i övriga arter (mg/kg): 0,5  
 Cesium i samtliga arter (Bq/kg): 1500

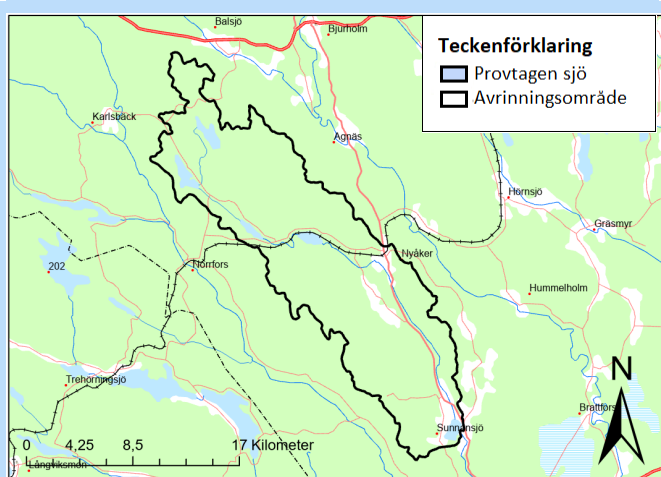
Värden som överstiger gränsvärdena markeras i **röd fetstil**.

## Sunnansjön, Nordmaling (7063560;1678730)

I Sunnansjö provfiskades fem abborrar. Medelhalten för kvicksilver överstiger Livsmedelsverkets gränsvärden för konsumtionsfisk. Av de fem abborrar som provfiskades ligger majoriteten av halterna över gränsvärdet och stor försiktighet rekommenderas. För att visa de höga halterna visas även medianhalten. Medelhalten för cesium ligger däremot under gränsvärdet.

### Abborre

Antal (st)	Viktspann (g)	Medelvikt (g)	Hg-halt,spann (mg/kg)	Medelhalt Hg (mg/kg)	Medianhalt (mg/kg)	Cs-137-halt, spann (Bq/kg)	Medelhalt Cs-137 (Bq/kg)
	50-500	263	0,426 - <b>1,317</b>	<b>0,805</b>	<b>0,769</b>	181-406	272



### Fakta om sjön och avrinningsområdet

Sjöyta (km<sup>2</sup>): 1,6

Avrinningsområdets storlek (km<sup>2</sup>): 266

Andel våtmark: 9,6 %

Andel brukad skogsmark: 6,7 %

Andel jordbruksmark: 2,8 %

Kalkningspåverkan: Ja

### Livsmedelsverkets gränsvärden

Kvicksilver i gädda (mg/kg): 1,0

Kvicksilver i övriga arter (mg/kg): 0,5

Cesium i samtliga arter (Bq/kg): 1500

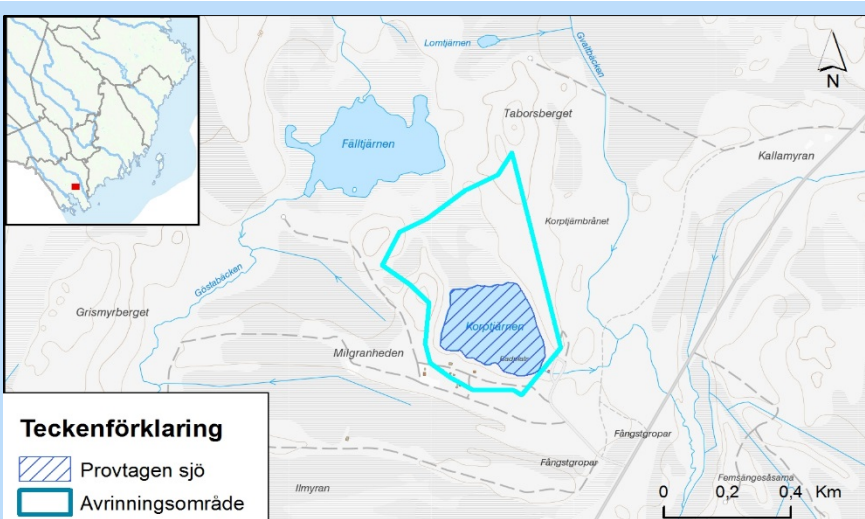
Värden som överstiger gränsvärdena markeras i **röd fetstil**.

## Korptjärn, Nordmaling (7061739;1686470)

Endast en abborre provfiskades i Korptjärn och inga säkra slutsatser kan dras om tillståndet i sjön. Däremot översteg både halten kvicksilver och cesium med god marginal Livsmedelsverkets gränsvärde för konsumtionsfisk och stor försiktighet rekommenderas. Halterna av kvicksilver och cesium kan förväntas vara högre i rovfiskar som abborre och gädda än i arter lägre ner i näringskedjan.

### Abborre

Antal (st)	Vikt (g)	Hg-halt (mg/kg)	Cs-137-halt (Bq/kg)
	249	<b>0,917</b>	<b>3849</b>



### Fakta om sjön och avrinningsområdet

Sjöyta (km<sup>2</sup>): 0,07

Avrinningsområdets storlek (km<sup>2</sup>): 0,26

Andel våtmark: 28,5 %

Andel brukad skogsmark: 0 %

Andel jordbruksmark: 0 %

Kalkningspåverkan: ja

### Livsmedelsverkets gränsvärden

Kvicksilver i gädda (mg/kg): 1,0

Kvicksilver i övriga arter (mg/kg): 0,5

Cesium i samtliga arter (Bq/kg): 1500

Värden som överstiger gränsvärdena markeras i **röd fetstil**.

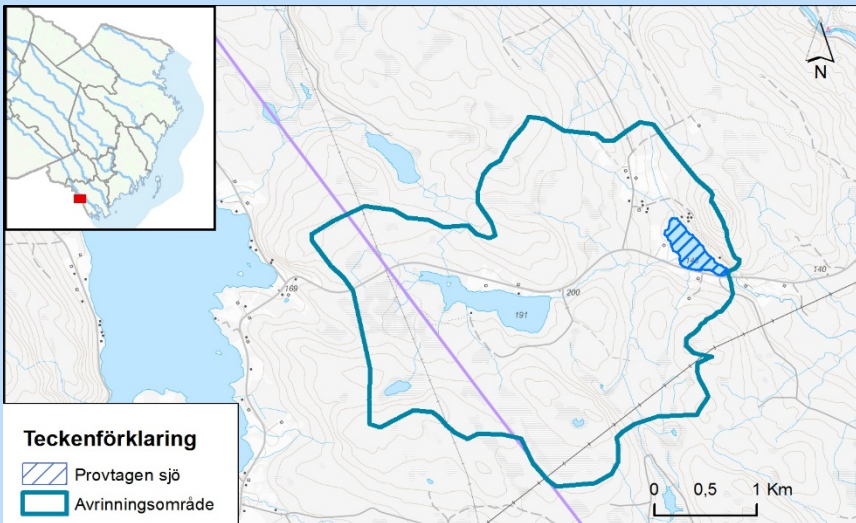


## Bergsjön, Nordmaling (7063520;1667360)

Endast en abborre provfiskades i Bergssjön och inga säkra slutsatser kan dras om tillståndet i sjön med en fisk. Halten kvicksilver översteg däremot med god marginal Livsmedelsverkets gränsvärde för konsumtionsfisk och stor försiktighet rekommenderas. Vad gäller halten för cesium ligger den under gränsvärdet. Halterna av kvicksilver och cesium kan förväntas vara högre i rovfiskar som abborre och gädda än i arter lägre ner i näringskedjan.

### Abborre

Antal (st)	Vikt (g)	Hg-halt (mg/kg)	Cs-137-halt (Bq/kg)
	643	<b>1,246</b>	



### Fakta om sjön och avrinningsområdet

**Sjöyta (km<sup>2</sup>): 0,13**  
**Avrinningsområdets storlek (km<sup>2</sup>): 9,3**  
**Andel våtmark: 11,1 %**  
**Andel brukad skogsmark: 4,0 %**  
**Andel jordbruksmark: 0,03 %**  
**Kalkningspåverkan: ja**

### Livsmedelsverkets gränsvärden

**Kvicksilver i gädda (mg/kg): 1,0**  
**Kvicksilver i övriga arter (mg/kg): 0,5**  
**Cesium i samtliga arter (Bq/kg): 1500**

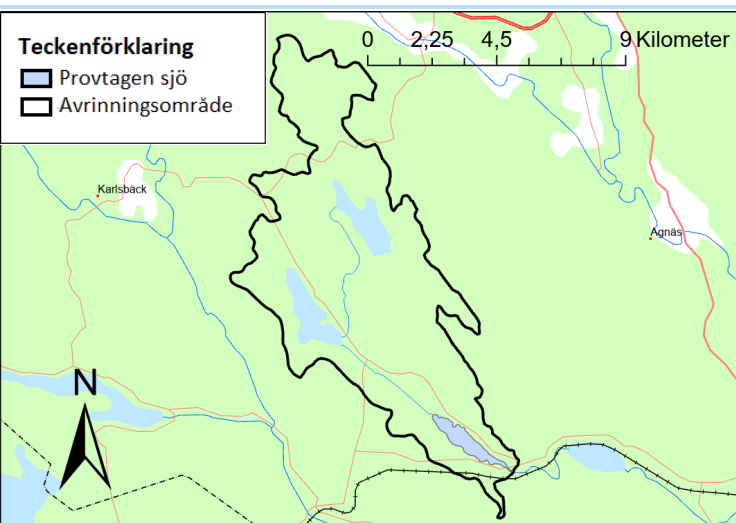
Värden som överstiger gränsvärdena markeras i **röd fetstil**.

## Långvattnet, Nordmaling (7078610;1664100)

I Långvattnet provfiskades fem abborrar. Medelhalten för kvicksilver överstiger Livsmedelsverkets gränsvärden för konsumtionsfisk. För att visa de höga halterna visas även medianhalten. Medelhalten för cesium ligger däremot under gränsvärdet. Halterna av kvicksilver och cesium kan förväntas vara högre i rovfiskar som abborre och gädda än i arter lägre ner i näringskedjan.

### Abborre

Antal (st)	Viktspann (g)	Medelvikt (g)	Hg-halt,spann (mg/kg)	Medelhalt Hg (mg/kg)	Medianhalt (mg/kg)	Cs-137-halt, spann (Bq/kg)	Medelhalt Cs-137 (Bq/kg)
5	250-500	340	0,359 - <b>0,933</b>	<b>0,559</b>	0,473	418-843	576



### Fakta om sjön och avrinningsområdet

**Sjöyta (km<sup>2</sup>): 1,2**  
**Avrinningsområdets storlek (km<sup>2</sup>): 65,1**  
**Andel våtmark: 10,3 %**  
**Andel brukad skogsmark: 6 %**  
**Andel jordbruksmark: 1 %**  
**Kalkningspåverkan: Ja**

### Livsmedelsverkets gränsvärden

**Kvicksilver i gädda (mg/kg): 1,0**  
**Kvicksilver i övriga arter (mg/kg): 0,5**  
**Cesium i samtliga arter (Bq/kg): 1500**

Värden som överstiger gränsvärdena markeras i **röd fetstil**.