



Länsstyrelsen

Länsstyrelsen i Dalarnas läns föreskrifter för naturreservatet Spjärshällen;

beslutade den 13 mars 2019.
(dnr 511-6296-2018)

20 FS 2019:8

Utkom från trycket
den 14 mars 2019

Länsstyrelsen i Dalarnas län beslutar med stöd av 7 kap. 4 § i miljöbalken (1998:808) att förklara det område som avgränsats på bifogad karta som naturreservat. Reservatets slutliga gränser märks ut i fält.

För att tillgodose syftet med naturreservatet beslutar Länsstyrelsen med stöd av 7 kap. 30 § miljöbalken att nedan angivna ordningsföreskrifter ska gälla för naturreservatet.

Utöver föreskrifter och förbud i andra lagar och författningar är det förbjudet att:

1. skada växande eller döda – stående eller omkullfallna – träd, stubbar och buskar, med följande undantag:
 - mindre, löst liggande grenar och kvistar får insamlas i syfte att göra upp eld,
2. framföra motordrivet fordon i terrängen på barmark.

Slutligen är det förbjudet att utan Länsstyrelsens tillstånd:

3. gräva upp växter, plocka mossor, lavar och vedlevande svampar eller samla in djur (t.ex. insekter).

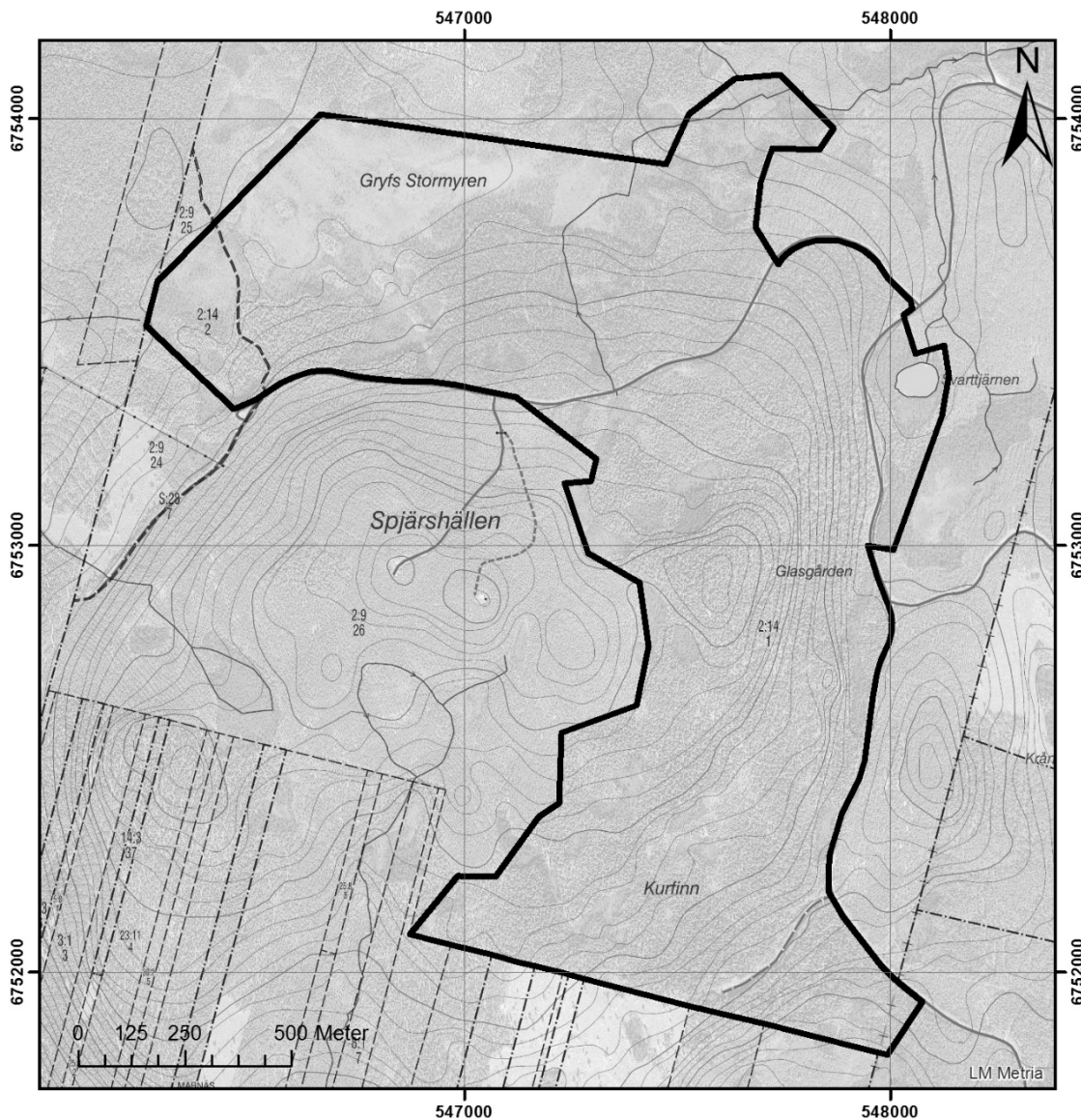
Föreskrifterna träder i kraft den 12 april 2019. Beslutet finns tillgängligt hos Länsstyrelsen på Åsgatan 38 i Falun eller på Länsstyrelsens hemsida, www.lansstyrelsen.se/dalarna

På Länsstyrelsens vägnar

Ylva Thörn

Chanette Viklander

Beslutskarta naturreservatet Spjärshällen



Översiktskarta



Teckenförklaring

 Spjärshällens naturreservat