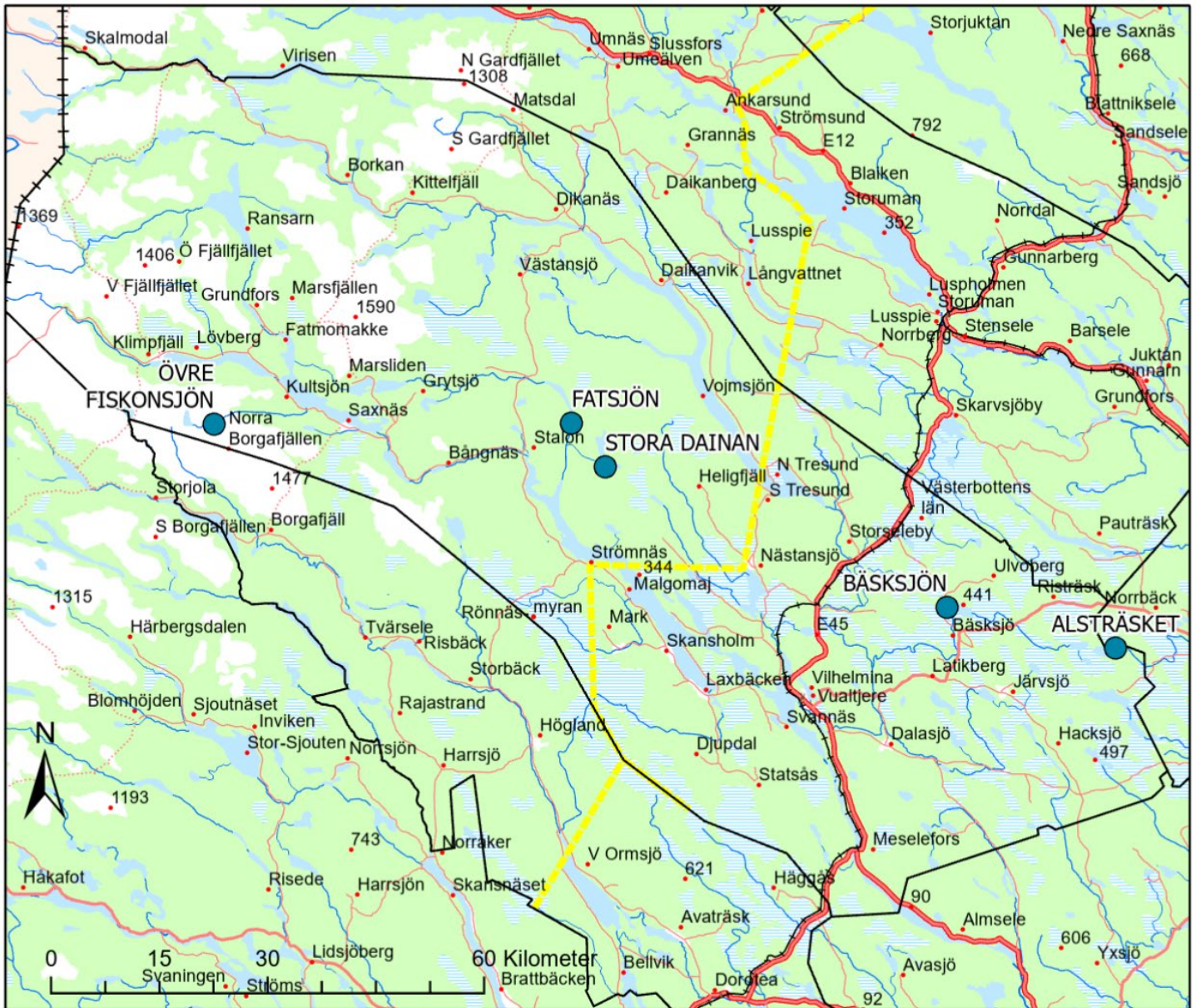


Vilhelmina kommun



Kartor: Länsstyrelsen Västerbotten
© Lantmäteriet och © SMHI



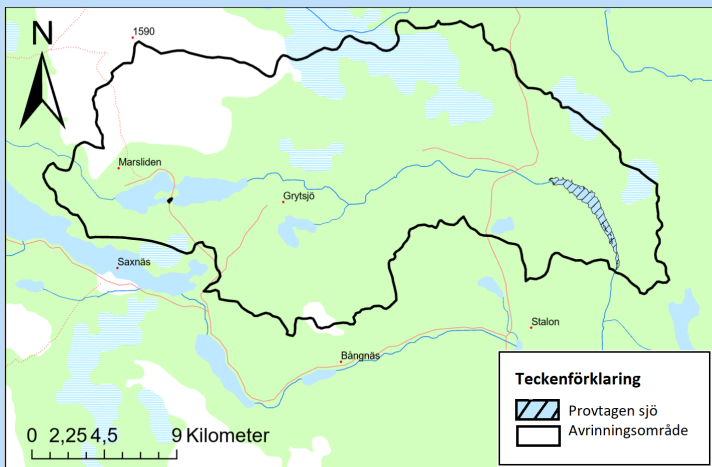
Länsstyrelsen
Västerbotten

Fatsjön, Vilhelmina (7207770;1509390)

Medelhalten för kvicksilver ligger under Livsmedelsverkets gränsvärde för konsumtionsfisk. Eftersom endast två fiskar fångades kan inga säkra slutsatser dras om tillståndet i sjön, men i och med att en av fiskarna uppvisade en hög kvicksilverhalt rekommenderas viss medvetenhet. Avrinningsområdets höga andel våtmark kan vara en av delförklaringarna till de i vissa fall höga halterna. Medelhalten för cesium ligger under gränsvärdet.

Abborre

Antal (st)	Viktspann (g)	Medelvikt (g)	Hg-halt,spann (mg/kg)	Medelhalt Hg (mg/kg)	Cs-137-halt, spann (Bq/kg)	Medelhalt Cs-137 (Bq/kg)
2	130-325	-	0,129 - 0,501	0,315	136-639	280



Fakta om sjön och avrinningsområdet

Sjöyta (km²): 3,3

Avrinningsområdets storlek (km²): 446,8

Andel våtmark: 22,4 %

Andel brukad skogsmark: 1 %

Andel jordbruksmark: 0,07 %

Kalkningspåverkan: Ja

Livsmedelsverkets gränsvärden

Kvicksilver i gädda (mg/kg): 1,0

Kvicksilver i övriga arter (mg/kg): 0,5

Cesium i samtliga arter (Bq/kg): 1500

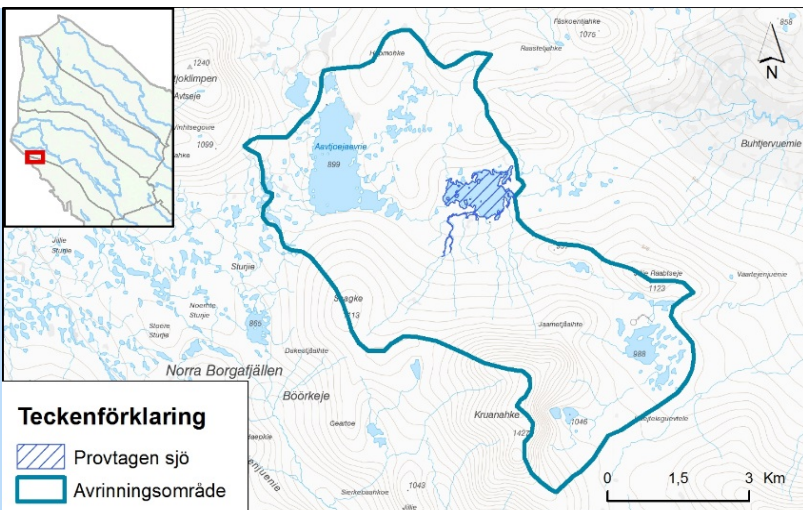
Värden som överstiger gränsvärdena markeras i **röd fetstil**.

Övre Fiskonsjön (7208260;1459790)

Endast två abborrar provfiskades i Övre Fiskonsjön så inga säkra slutsatser kan dras om tillståndet i sjön. Medelhalten för kvicksilver ligger under Livsmedelsverkets gränsvärde för konsumtionsfisk, även medelhalten för cesium ligger under gränsvärdet. Halterna av kvicksilver förväntas vara högre i högre rovfiskar så som abborre än arter längre ner i näringskedjan.

Lake

Antal (st)	Viktspann (g)	Medelvikt (g)	Hg-halt,spann (mg/kg)	Medelhalt Hg (mg/kg)	Cs-137-halt, spann (Bq/kg)	Medelhalt Cs-137 (Bq/kg)
2	1200-1300	1250	0,122 - 0,188	0,155	390-544	467



Fakta om sjön och avrinningsområdet

Sjöyta (km²): 0,9

Avrinningsområdets storlek (km²): 41,1

Andel våtmark: 0,3 %

Andel brukad skogsmark: 0 %

Andel jordbruksmark: 0 %

Kalkningspåverkan: nej

Livsmedelsverkets gränsvärden

Kvicksilver i gädda (mg/kg): 1,0

Kvicksilver i övriga arter (mg/kg): 0,5

Cesium i samtliga arter (Bq/kg): 1500

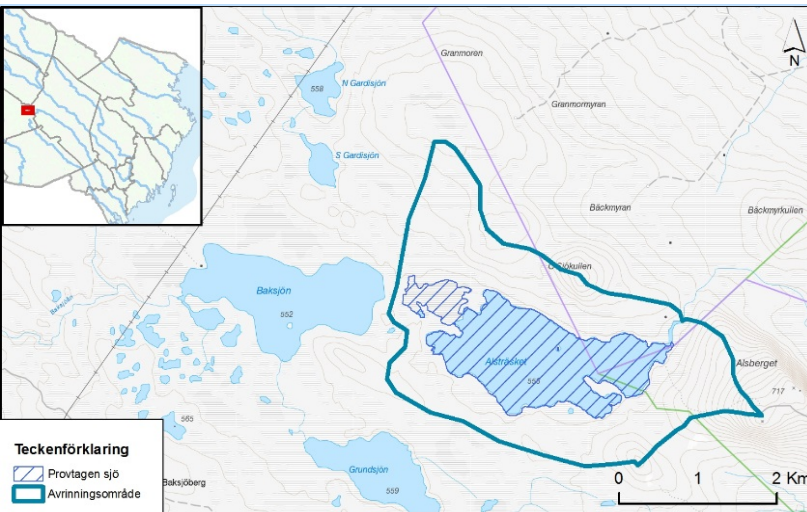
Värden som överstiger gränsvärdena markeras i **röd fetstil**.

Alträsket, Vilhelmina (7175600;1584390)

Endast två abborrar provfiskades i Alträsket, därför kan inga säkra slutsatser kan dras om tillståndet i sjön. Men kvicksilverhalten i de båda abborrarna låg under gränsvärdet. Även medelhalten för cesium ligger under gränsvärdet. Halterna av kvicksilver förväntas vara högre i högre rovfiskar så som abborre än arter längre ner i näringskedjan.

Abborre

Antal (st)	Viktspann (g)	Medelvikt (g)	Hg-halt,spann (mg/kg)	Medelhalt Hg (mg/kg)	Cs-137-halt, spann (Bq/kg)	Medelhalt Cs-137 (Bq/kg)
2	360–390	375	0, 223 - 0,224	0,223	863–1187	1025



Fakta om sjön och avrinningsområdet

Sjöyta (km²): 2,8

Avrinningsområdets storlek (km²): 9,7

Andel våtmark: 35,5 %

Andel brukad skogsmark: 0 %

Andel jordbruksmark: 0 %

Kalkningspåverkan: nej

Livsmedelsverkets gränsvärden

Kvicksilver i gädda (mg/kg): 1,0

Kvicksilver i övriga arter (mg/kg): 0,5

Cesium i samtliga arter (Bq/kg): 1500

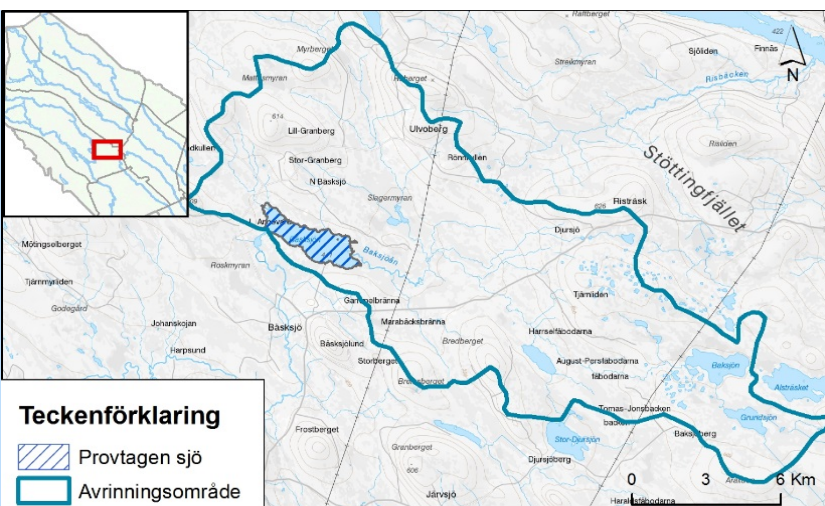
*Värden som överstiger gränsvärdena markeras i **röd fetstil**.*

Bäcksjön, Vilhelmina (7181560;1561070)

Medelhalten för kvicksilver i de tre gäddor som provfiskades i Bäcksjön ligger under Livsmedelsverkets gränsvärde för konsumtionsfisk. Även medelhalten för cesium ligger under gränsvärdet.

Gädda

Antal (st)	Viktspann (g)	Medelvikt (g)	Hg-halt,spann (mg/kg)	Medelhalt Hg (mg/kg)	Cs-137-halt, spann (Bq/kg)	Medelhalt Cs-137 (Bq/kg)
3	1320–1620	1500	0,225 - 0,504	0,386	198–308	265



Fakta om sjön och avrinningsområdet

Sjöyta (km²): 4,0

Avrinningsområdets storlek (km²): 183,7 %

Andel våtmark: 32,5 %

Andel brukad skogsmark: 5,9 %

Andel jordbruksmark: 0,005 %

Kalkningspåverkan: nej

Livsmedelsverkets gränsvärden

Kvicksilver i gädda (mg/kg): 1,0

Kvicksilver i övriga arter (mg/kg): 0,5

Cesium i samtliga arter (Bq/kg): 1500

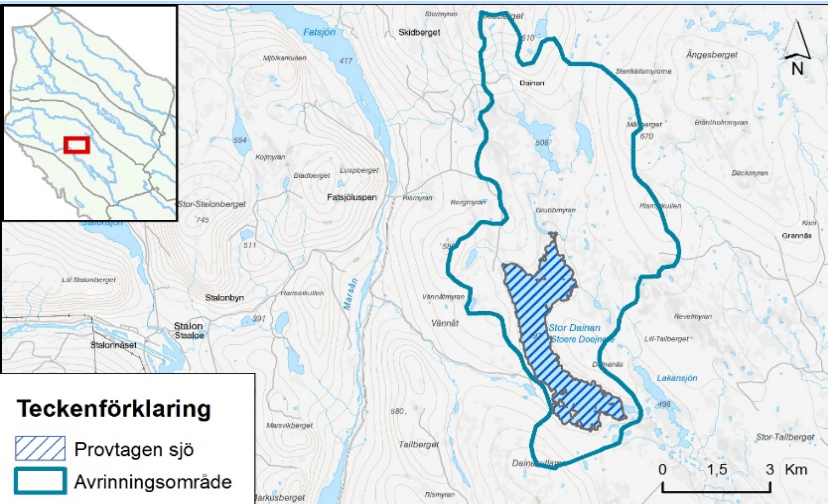
*Värden som överstiger gränsvärdena markeras i **röd fetstil**.*

Stor Dainan, Vilhelmina (7201610;1513970)

Medelhalten för kvicksilver i de abborrar som provfiskades i Stor Dainan ligger under Livsmedelsverkets gränsvärde för konsumtionsfisk. För cesium ligger medelhalten också under gränsvärdet. Halterna av kvicksilver förväntas vara högre i högre rovfiskar så som abborre än arter längre ner i näringskedjan.

Abborre

Antal (st)	Viktspann (g)	Medelvikt (g)	Hg-halt,spann (mg/kg)	Medelhalt Hg (mg/kg)	Cs-137-halt, spann (Bq/kg)	Medelhalt Cs-137 (Bq/kg)
4	279–341,5	306,6	0,180 - 0,272	0,225	626–923	782



Fakta om sjön och avrinningsområdet

Sjöyta (km²): 5,9

Avrinningsområdets storlek (km²): 45,9 %

Andel våtmark: 19,1 %

Andel brukad skogsmark: 1,8 %

Andel jordbruksmark: 0,0007 %

Kalkningspåverkan: nej

Livsmedelsverkets gränsvärden

Kvicksilver i gädda (mg/kg): 1,0

Kvicksilver i övriga arter (mg/kg): 0,5

Cesium i samtliga arter (Bq/kg): 1500

Värden som överstiger gränsvärdena markeras i **röd fetstil**.