

**Länsstyrelsens i Södermanlands län föreskrifter enligt 7 kap. 14 § miljöbalken om utvidgat strandskyddsområde i och vid sjön Båven i Flens, Gnesta och Nyköpings kommuner;**

Beslutade den 28 juni 2013 (511-2158-2011, 511-2159-2011, 511-4977-2012)

Med stöd av 7 kap. 14 § miljöbalken har Länsstyrelsen beslutat strandskyddsområdet i och vid Båven i Flens, Gnesta och Nyköpings kommuner ska utvidgas som framgår av bifogade kartblad och i vattenområdena till 300 meter från strandlinjen men inte i områden med detaljplan.

I fråga om

- 1) obebyggda, nyligen bildade fastigheter och
  - 2) mark som inte har tagits i anspråk på sätt som har medgivits i ett beslut om förhandsbesked eller bygglov
- gäller inte beslutet om utvidgat strandskyddsområde förrän den 28 juni 2015.

Beträffande förhandsbesked eller bygglov som dessförinnan förfaller enligt reglerna i 9 kap. 18 och 43 §§ PBL träder dock beslutet om utvidgade strandskyddsområden ikraft i och med att bygglovet eller förhandsbeskedet förfaller.

## 04FS 2013:6

I övriga delar gäller beslutet enligt 7 kap. 14 § miljöbalken omedelbart även om det överklagas. Detta innebär att beslutet ska tillämpas genast, såvida regeringen inte efter ett överklagande föreskriver annat.

LISELOTT HAGBERG

Torbjörg Sekse






# Utvidgat strandskyddsområde till 300 m i och vid Båven

Tillhör Länsstyrelsens beslut 2013-06-28

Dnr 511-2158-2011

Dnr 511-2159-2011

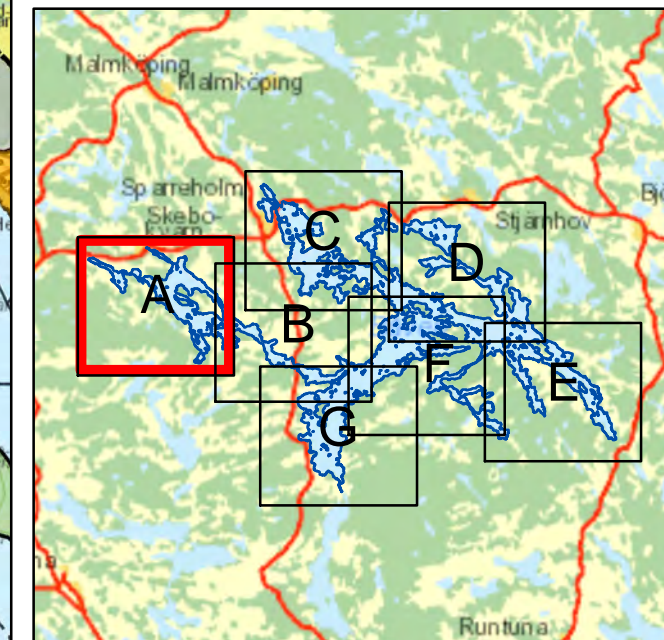
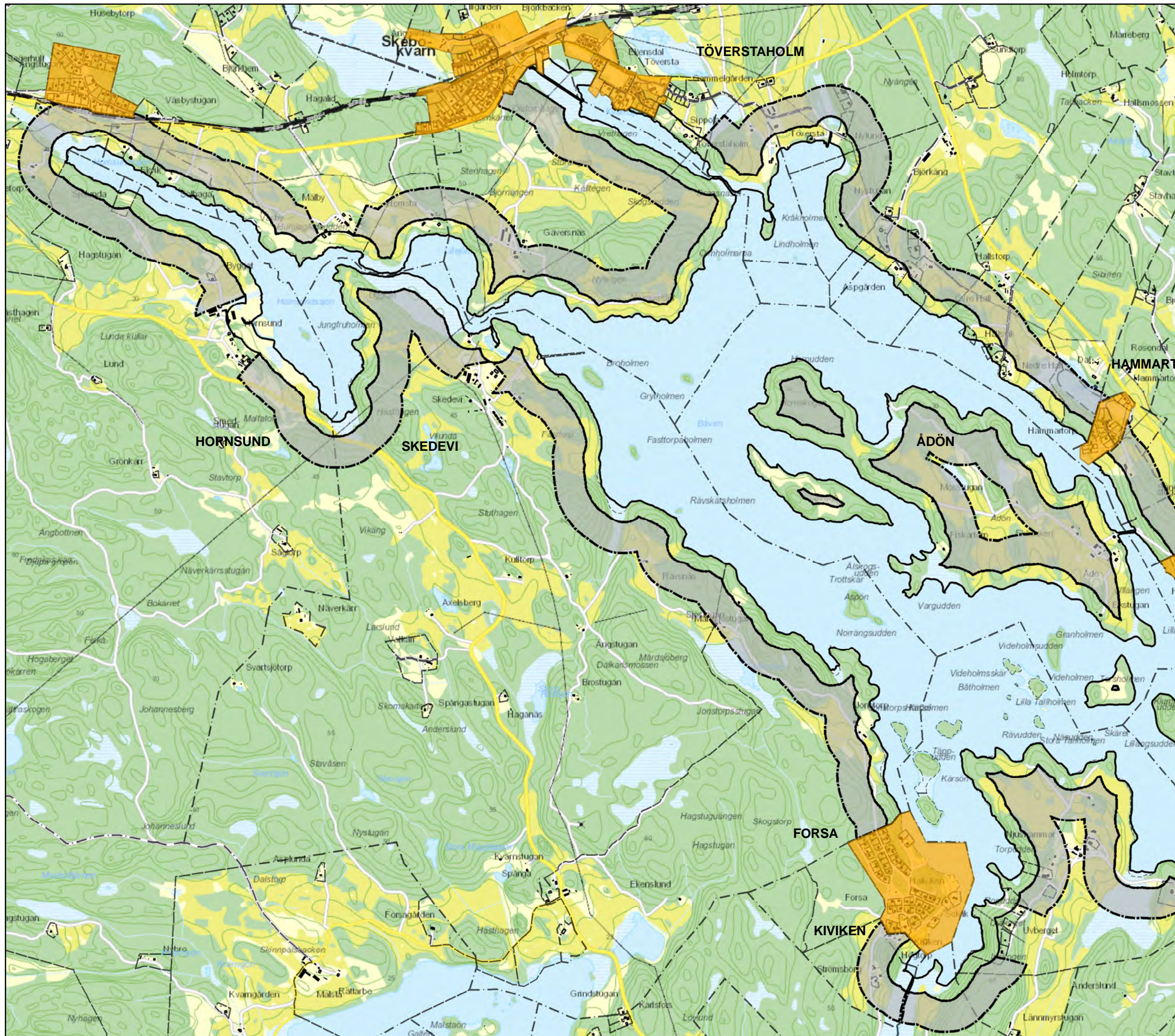
Dnr 511-4977-2012

-  Generellt strandskydd 100 m
-  Utvidgat strandskydd 100-300 m
-  Detaljplaner/ Områdesbestämmelser

Kartbladen visar 300-metersgränsens ungefärliga läge på land. Det exakta avståndet 300 meter ska vid behov mätas från strandlinjens läge vid normalt medelvattenstånd.

Kartbladen visar varken det generella eller det utvidgade strandskyddsområdet i vattnet.

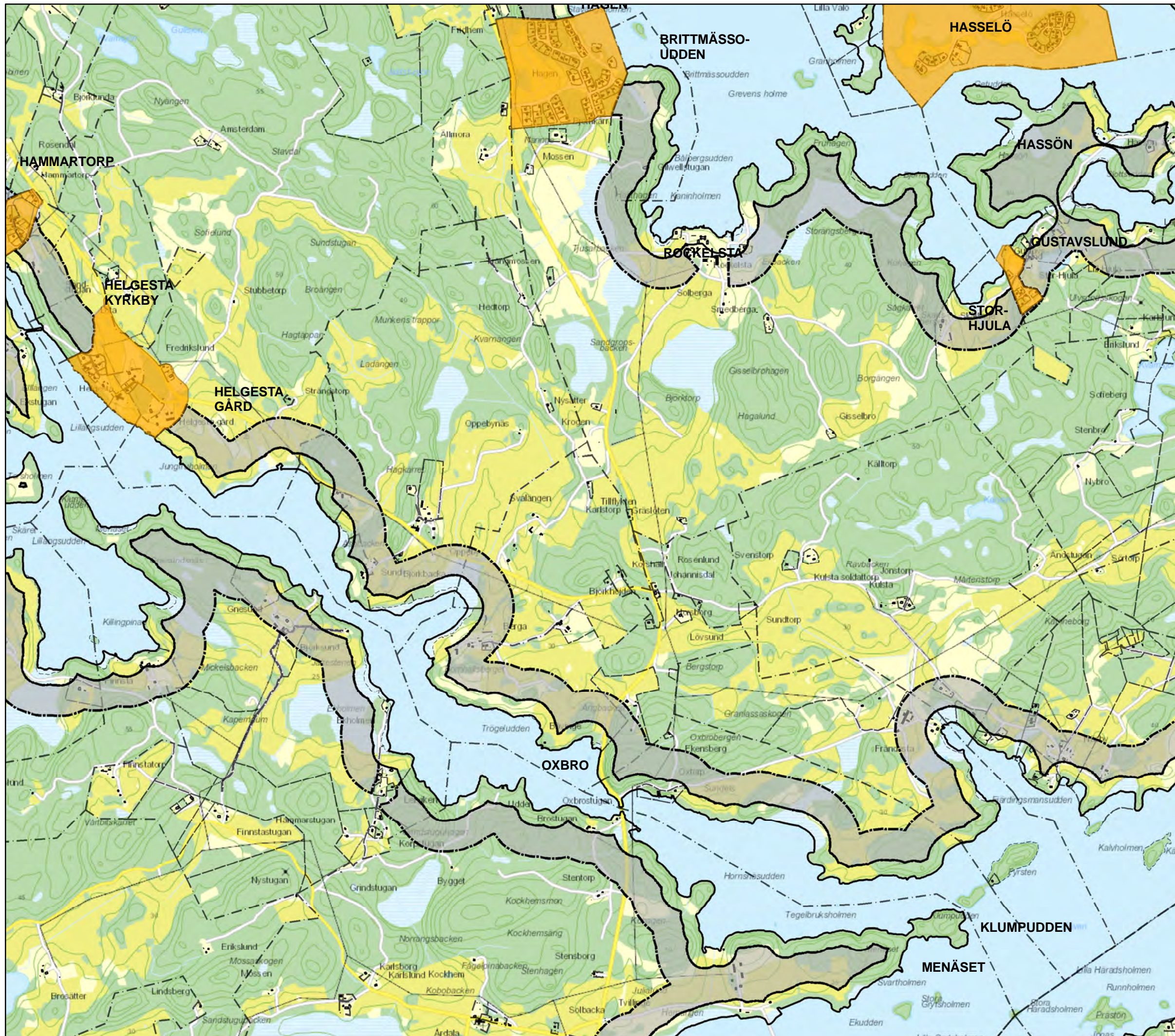
Förbuden i länets strandskyddsområden gäller inte kompletteringsåtgärder till en huvudbyggnad som vidtas inom 15 meter från huvudbyggnaden men inte närmare strandlinjen än 25 meter och inom en tomplats som har angetts i ett beslut om dispens (Länsstyrelsens beslut 2011-11-01).



Kartblad A

0 300  
Meter








# Utvidgat strandskyddsområde till 300 m i och vid Båven

Tillhör Länsstyrelsens beslut 2013-06-28

Dnr 511-2158-2011

Dnr 511-2159-2011

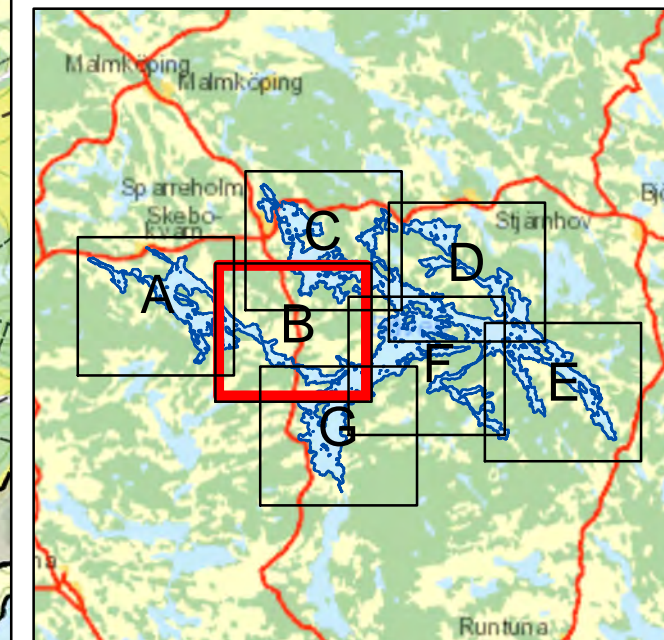
Dnr 511-4977-2012

-  Generellt strandskydd 100 m
-  Utvidgat strandskydd 100-300 m
-  Detaljplaner/ Områdesbestämmelser

Kartbladen visar 300-metersgränsens ungefärliga läge på land. Det exakta avståndet 300 meter ska vid behov mätas från strandlinjens läge vid normalt medelvattenstånd.

Kartbladen visar varken det generella eller det utvidgade strandskyddsområdet i vattnet.

Förbuden i länets strandskyddsområden gäller inte kompletteringsåtgärder till en huvudbyggnad som vidtas inom 15 meter från huvudbyggnaden men inte närmare strandlinjen än 25 meter och inom en tomplats som har angetts i ett beslut om dispens (Länsstyrelsens beslut 2011-11-01).



Kartblad B




0 300  
Meter



# Utvidgat strandskyddsområde till 300 m i och vid Båven

Tillhör Länsstyrelsens beslut 2013-06-28

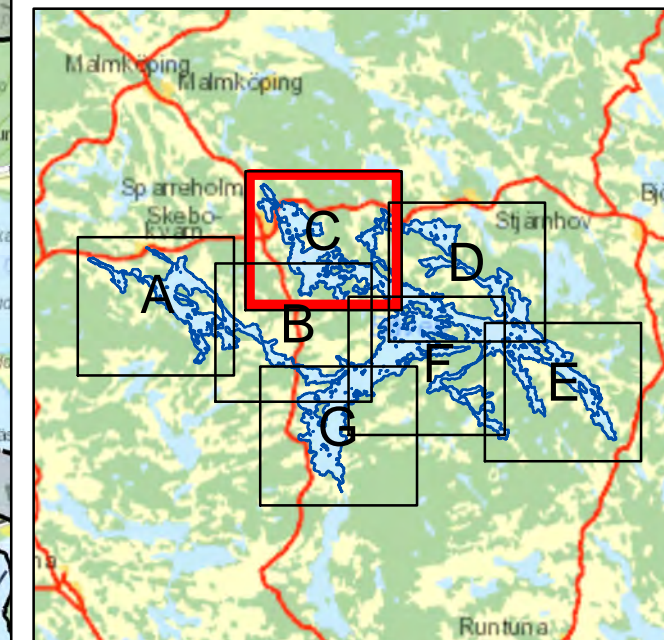
Dnr 511-2158-2011  
Dnr 511-2159-2011  
Dnr 511-4977-2012

-  Generellt strandskydd 100 m
-  Utvidgat strandskydd 100-300 m
-  Detaljplaner/ Områdesbestämmelser

Kartbladen visar 300-metersgränsens ungefärliga läge på land. Det exakta avståndet 300 meter ska vid behov mätas från strandlinjens läge vid normalt medelvattenstånd.

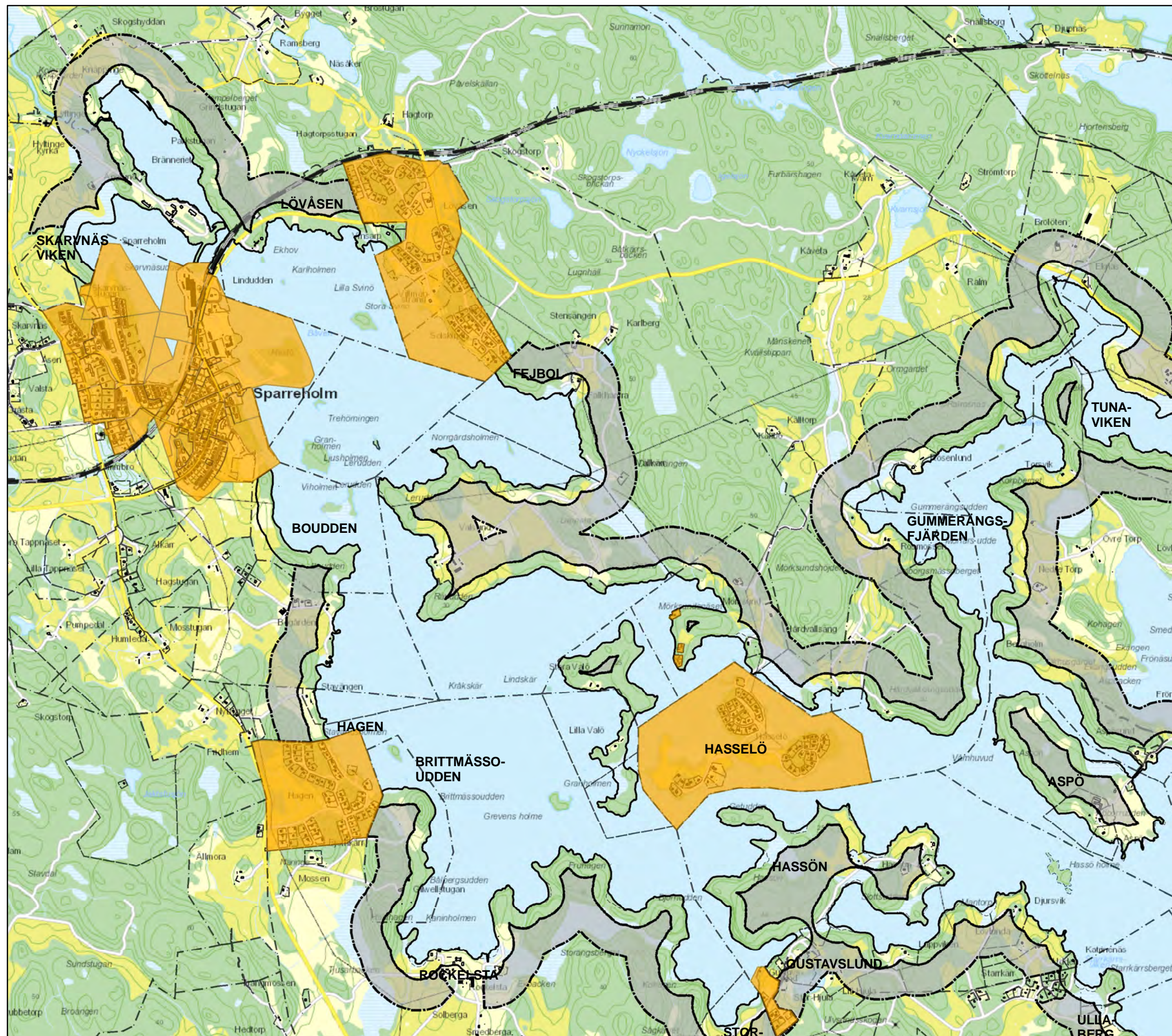
Kartbladen visar varken det generella eller det utvidgade strandskyddsområdet i vattnet.

Förbudet i länets strandskyddsområden gäller inte kompletteringsåtgärder till en huvudbyggnad som vidtas inom 15 meter från huvudbyggnaden men inte närmare strandlinjen än 25 meter och inom en tomplats som har angetts i ett beslut om dispens (Länsstyrelsens beslut 2011-11-01).



Kartblad C

0 300  
Meter








# Utvidgat strandskyddsområde till 300 m i och vid Båven

Tillhör Länsstyrelsens beslut 2013-06-28

Dnr 511-2158-2011

Dnr 511-2159-2011

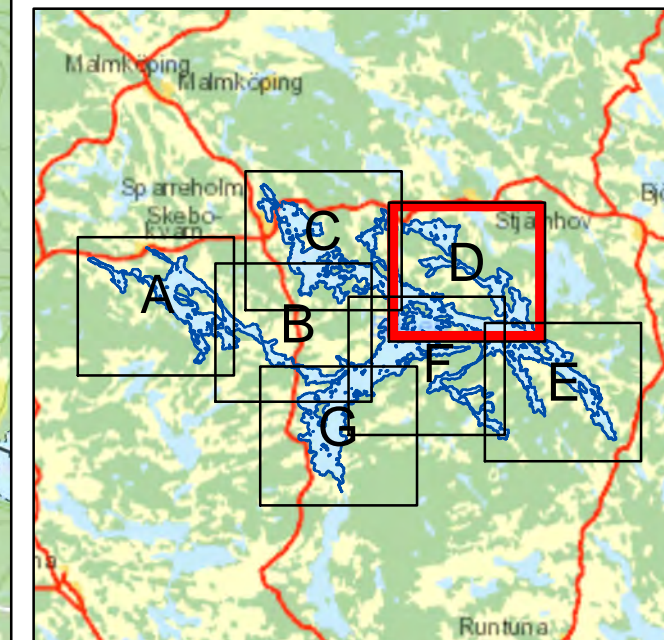
Dnr 511-4977-2012

-  Generellt strandskydd 100 m
-  Utvidgat strandskydd 100-300 m
-  Detaljplaner/ Områdesbestämmelser

Kartbladen visar 300-metersgränsens ungefärliga läge på land. Det exakta avståndet 300 meter ska vid behov mätas från strandlinjens läge vid normalt medelvattenstånd.

Kartbladen visar varken det generella eller det utvidgade strandskyddsområdet i vattnet.

Förbuden i länets strandskyddsområden gäller inte kompletteringsåtgärder till en huvudbyggnad som vidtas inom 15 meter från huvudbyggnaden men inte närmare strandlinjen än 25 meter och inom en tomplats som har angetts i ett beslut om dispens (Länsstyrelsens beslut 2011-11-01).



Kartblad D

0 300  
Meter






# Utvidgat strandskyddsområde till 300 m i och vid Båven

Tillhör Länsstyrelsens beslut 2013-06-28

Dnr 511-2158-2011

Dnr 511-2159-2011

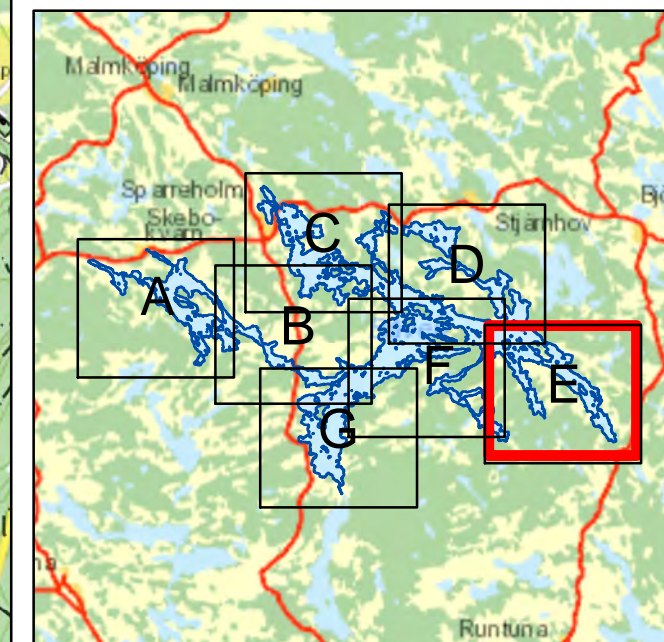
Dnr 511-4977-2012

-  Generellt strandskydd 100 m
-  Utvidgat strandskydd 100-300 m
-  Detaljplaner/ Områdesbestämmelser

Kartbladen visar 300-metersgränsens ungefärliga läge på land. Det exakta avståndet 300 meter ska vid behov mätas från strandlinjens läge vid normalt medelvattenstånd.

Kartbladen visar varken det generella eller det utvidgade strandskyddsområdet i vattnet.

Förbuden i länets strandskyddsområden gäller inte kompletteringsåtgärder till en huvudbyggnad som vidtas inom 15 meter från huvudbyggnaden men inte närmare strandlinjen än 25 meter och inom en tomplats som har angetts i ett beslut om dispens (Länsstyrelsens beslut 2011-11-01).



Kartblad E




0 300  
Meter



# Utvidgat strandskyddsområde till 300 m i och vid Båven

Tillhör Länsstyrelsens beslut 2013-06-28

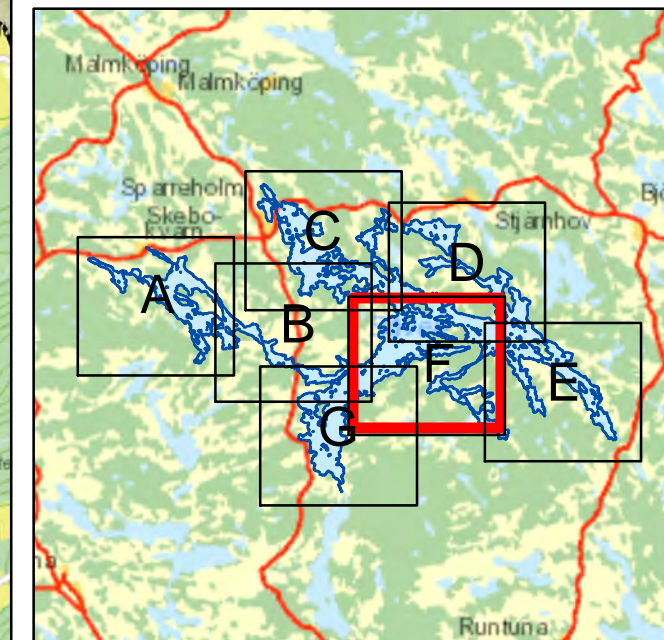
Dnr 511-2158-2011  
Dnr 511-2159-2011  
Dnr 511-4977-2012

-  Generellt strandskydd 100 m
-  Utvidgat strandskydd 100-300 m
-  Detaljplaner/ Områdesbestämmelser

Kartbladen visar 300-metersgränsens ungefärliga läge på land. Det exakta avståndet 300 meter ska vid behov mätas från strandlinjens läge vid normalt medelvattenstånd.

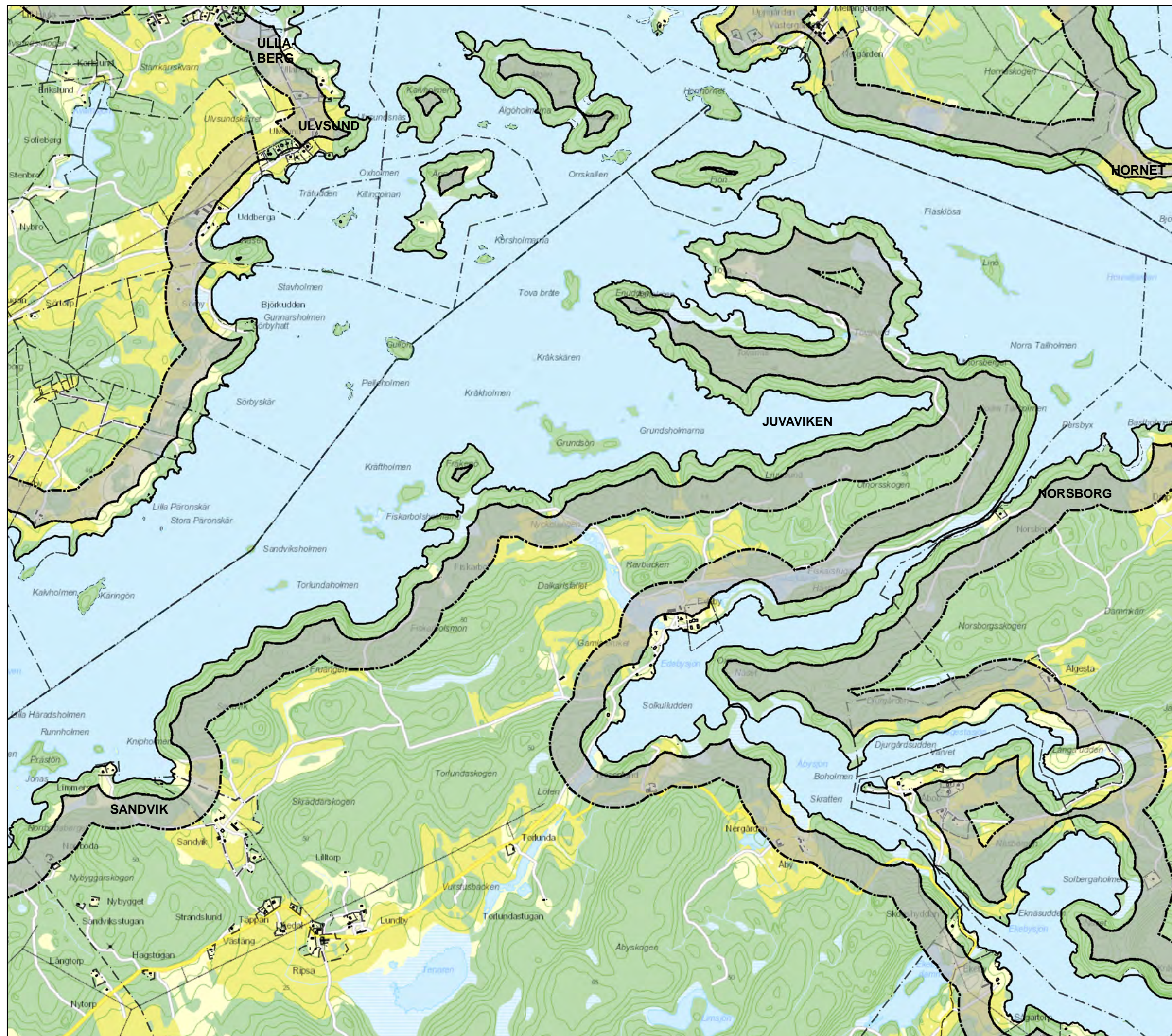
Kartbladen visar varken det generella eller det utvidgade strandskyddsområdet i vattnet.

Förbuden i länets strandskyddsområden gäller inte kompletteringsåtgärder till en huvudbyggnad som vidtas inom 15 meter från huvudbyggnaden men inte närmare strandlinjen än 25 meter och inom en tomplats som har angetts i ett beslut om dispens (Länsstyrelsens beslut 2011-11-01).



Kartblad F

0 300  
Meter








# Utvidgat strandskyddsområde till 300 m i och vid Båven

Tillhör Länsstyrelsens beslut 2013-06-28

Dnr 511-2158-2011

Dnr 511-2159-2011

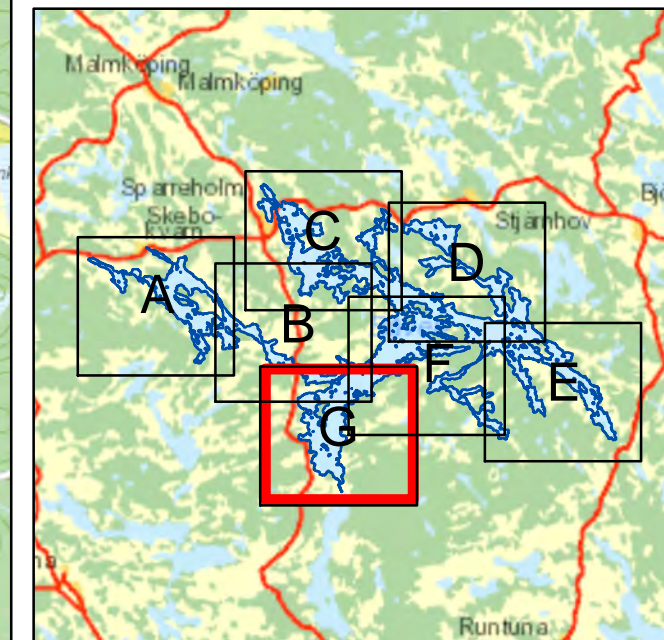
Dnr 511-4977-2012

-  Generellt strandskydd 100 m
-  Utvidgat strandskydd 100-300 m
-  Detaljplaner/ Områdesbestämmelser

Kartbladen visar 300-metersgränsens ungefärliga läge på land. Det exakta avståndet 300 meter ska vid behov mätas från strandlinjens läge vid normalt medelvattenstånd.

Kartbladen visar varken det generella eller det utvidgade strandskyddsområdet i vattnet.

Förbuden i länets strandskyddsområden gäller inte kompletteringsåtgärder till en huvudbyggnad som vidtas inom 15 meter från huvudbyggnaden men inte närmare strandlinjen än 25 meter och inom en tomplats som har angetts i ett beslut om dispens (Länsstyrelsens beslut 2011-11-01).



Kartblad G

0 300  
Meter