



Sotterns skärgård



Foto: Daniel Gustafson



Foto: Mats Grimfoot

Skärgården i norra delen av Sottern är sedan länge känd för sitt rika fågelliv. I Sottern häckar över 100 olika fågelarter och det rika fisklivet har gjort Sottern till en populär fiskesjö. På många öar finns kala klipphöllar som för tankarna till havet. Tänk på att inte störa fåglarna när du rör dig i området

Många öar och gamla tallar

Sottern är Örebro läns femte största sjö. Sjöns grunda norra del består av många öar och små holmar – en riktig skärgård. Sotterns södra del är mycket djupare och har få öar. På många öar går urberget i dagen, ibland med släta strandhöllar. På öarna växer främst tall men även lövträd som björk, al och asp. Många av öarna har klarat sig undan både sågar och yxor och kan idag beskrivas som naturskog med många gamla träd, främst tallar.

Storlom och fiskgjuse

I Sotterns skärgård trivs många olika fåglar, allt från häger och drillsnäppa till småskrake och kricka. Storlom och fiskgjuse är sjöns kanske mest typiska fåglar. De häckar båda i Sottern. Fiskgjusen bygger sina bon i toppen av gamla grova tallar, gärna ute på någon av de mer ostörda öarna. Sottern är rik på fisk som i de grunda vattnen lätt fångas av bland annat fiskgjusen. Här simmar till exempel gädda, abborre, braxen, sarv och lake. Under 1900-talet har även gös, sik och ål planterats in.

Undvik att störa fåglarna

Under häckningsperioden är fåglarna extra känsliga för störning. Närma dig inte stranden om du märker att fåglarna är oroliga. Lämna genast området om du ser en storlom som simmar lågt i vattnet intill stranden, de har då troligen sitt bo i närheten.

Vägbeskrivning

Flera tätorter ligger invid Sottern, bland annat Svennevad, Kilsmo och Brevens bruk.

Fakta om reservatet

Bildat år: 1997

Areal: 710 hektar, varav 10 hektar land

Markägare: Brevens Bruks AB

Reservatsbildare: Länsstyrelsen

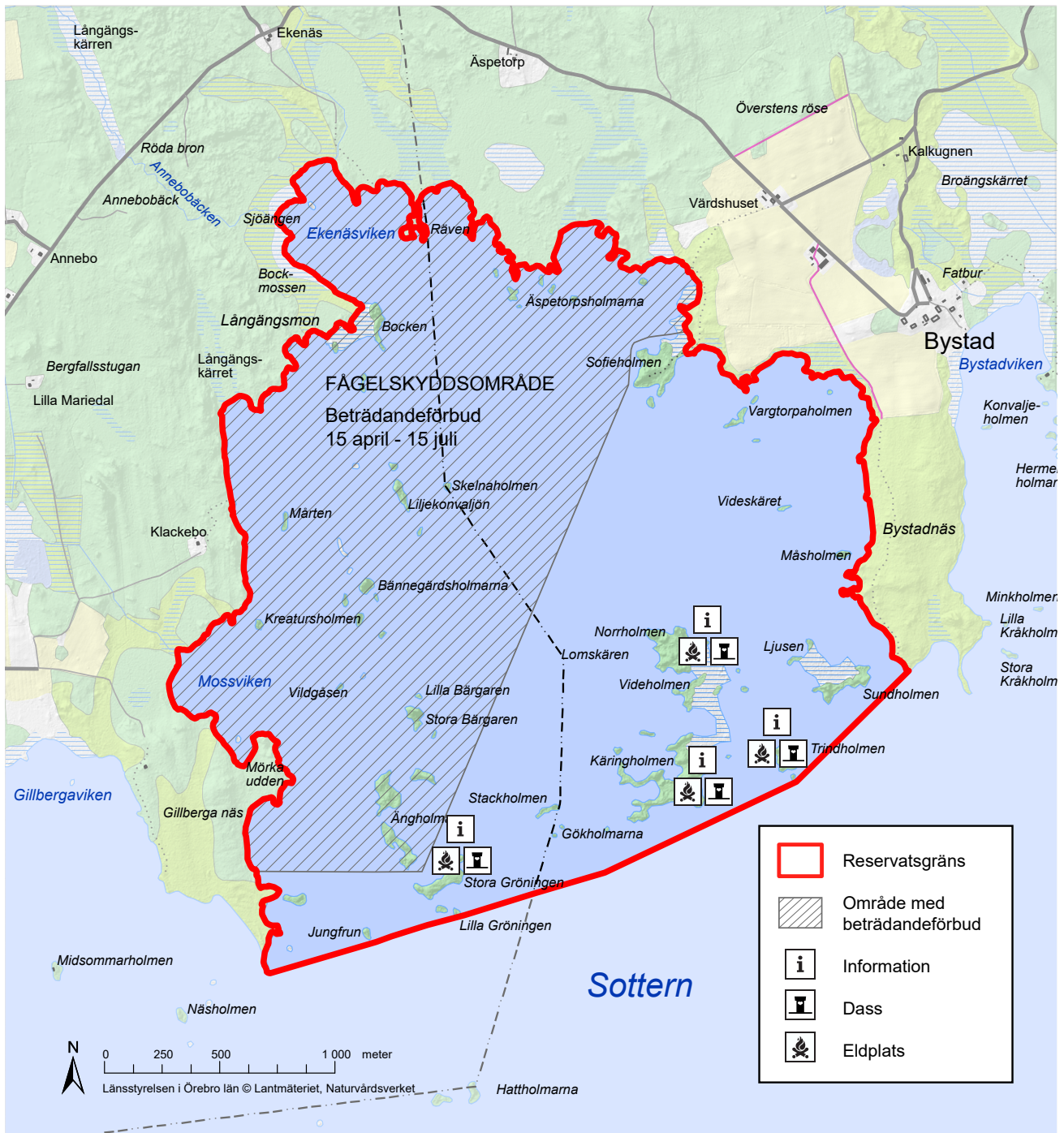
Förvaltare: Länsstyrelsen

Telefon 010-224 80 00, lansstyrelsen.se/orebro

Området ingår i EU:s nätverk för skyddad natur, Natura 2000



Länsstyrelsen
Örebro län



§ I naturreservatet är det förbjudet att:

- störa djurlivet genom till exempel närgång- en fotografering av fågelbo eller genom att klättra i boträd
- bryta kvistar, fälla eller på annat sätt skada levande eller döda träd och buskar
- ta med okopplad hund
- under tiden 15 april–15 juli landstiga på öar eller fara med båt, kanot eller motsvarande inom vattenområdet väster om en linje från Sofieholmen genom sundet nordväst om Stora Gröningen till Gillberga näs
- under tiden 15 april–1 augusti landstiga på öar med häckande fiskgjuse (gäller dock ej öarna under punkt 8 nedan)
- varaktigt förtöja vid eller lägga upp båt på reservatets öar och fastlandsstränder
- göra upp eld annat än på anvisad plats
- tälta annat än på öarna Trindholmen, Norrholmen, Kärringholmen och Stora Gröningen och då under högst ett dygn
- sätta upp tavla, plakat, affisch, skylt, inskrift eller liknande