

Teknisk information till djupkarta konverterad till PDF-format.

Kartan är avsedd för A3 –format men kan skrivas ut även i andra format.

Eventuella ovidkommande linjer från blåtonade djup beror på ett tekniskt problem i konverteringen till PDF-formatet som tyvärr inte gått att lösa.

Samtliga typsnitt som förekommer måste vara installerade på aktuell dator. I annat fall kan det innebära att förekommande texter och djupsiffror inte formateras på rätt sätt.

Förekommande typsnitt bifogas i särskild mapp.

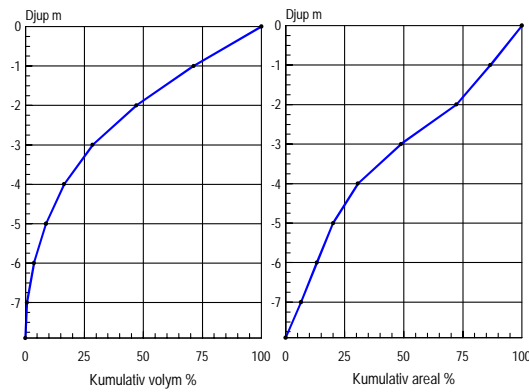
BANDSJÖN

621974 134428 Klippans kommun, Skåne län

Djupangivelser i meter, refererande till vattenstånd vid landvegetationens gräns, "normalvattenstånd". Referensvattenytan ligger 53 cm under upprättad lokal höjdfix bestående av rör i marken, rödmålad topp med förstärkningsring, vid strandkanten där badplatsen slutar mot norr. Koordinat: 6219606 1344355. Se särskild dokumentation. Ofullständigheter och avvikelser från angivna djup kan förekomma. Båttrafik efter kartan sker på egen risk. Projektion Gauss, RT 90 2,5 gon väst.

Ekolodad med båt, 246 lodskott med individuell GPS positionering.

Huvudavrinningsområde	96	Rönne å
Areal sjöyta	2,1	Ha
Maxdjup	7,9	m
Medeldjup	3,2	m
Volym	0,069	Milj. m ³
Strandlinjens längd inkl öar	540	m
Antal öar - (areal >0,01 ha) areal	-	Ha
Avr.- område (utloppet)	0,28	Km ²
Avrinningstal (SMHI 1961-90)	13	l/skm ²
Årlig avrinning	0,11	Milj. m ³
Teor. oms.-tid	0,6	År
Höj (mellan höjdkurvor)	40/45	m



Sjömätning och layout: Anders Svahnberg, Myrica AB, Värnamo, 2004.

¹ Osäker beräkning

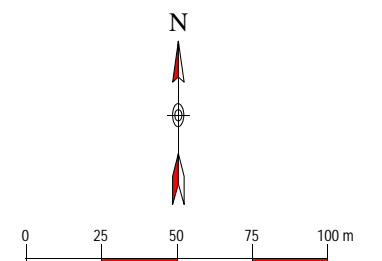
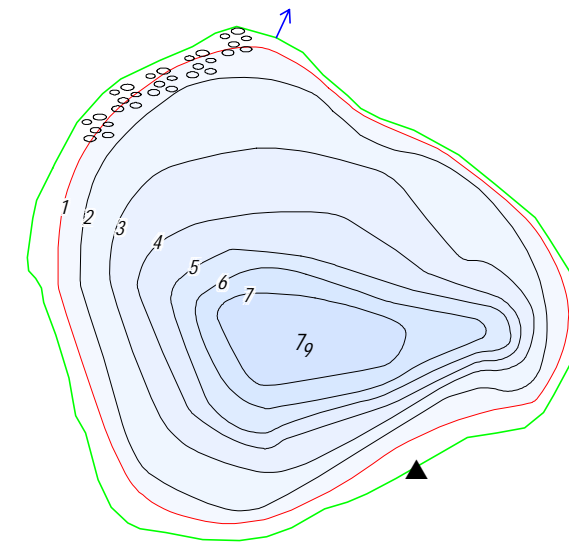
- Djupkurva nivå 1 meter. Övriga djupkurvor svarta med ekvidistans 1 meter.
- 5₂ Djupangivelser i meter_{decimeter}
- ☉ Större område med näckrosor/annan flytveg.
- ▲ Lokal höjdfix

Kartöversikt med avrinningsområdet



Ur karta © Lantmäteriverket Gävle 2005. Medgivande M2005/1224.

En kartprodukt från MYRICA ab



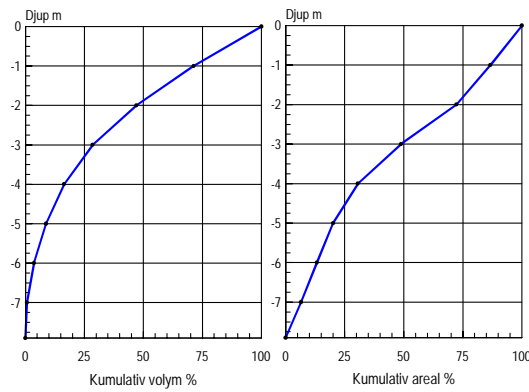
BANDSJÖN

621974 134428 Klippans kommun, Skåne län

Djupangivelser i meter, refererande till vattenstånd vid landvegetationens gräns, "normalvattenstånd". Referensvattenytan ligger 53 cm under upprättad lokal höjdfix bestående av rör i marken, rödmålad topp med förstärkningsring, vid strandkanten där badplatsen slutar mot norr. Koordinat: 6219606 1344355. Se särskild dokumentation. Ofullständigheter och avvikelser från angivna djup kan förekomma. Båttrafik efter kartan sker på egen risk. Projektion Gauss, RT 90 2,5 gon väst.

Ekolodad med båt, 246 lodskott med individuell GPS positionering.

Huvudavrinningsområde	96	Rönne å
Areal sjöyta	2,1	Ha
Maxdjup	7,9	m
Medeldjup	3,2	m
Volym	0,069	Milj. m ³
Strandlinjens längd inkl öar	540	m
Antal öar - (areal >0,01 ha) areal	-	Ha
Avr.- område (utloppet)	0,28	Km ²
Avrinningstal (SMHI 1961-90)	13	l/skm ²
Årlig avrinning	0,11	Milj. m ³
Teor. oms.-tid	0,6	År
Höj (mellan höjdkurvor)	40/45	m



Sjömätning och layout: Anders Svahnberg, Myrica AB, Värnamo, 2004.

¹ Osäker beräkning

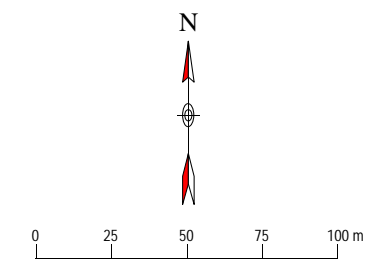
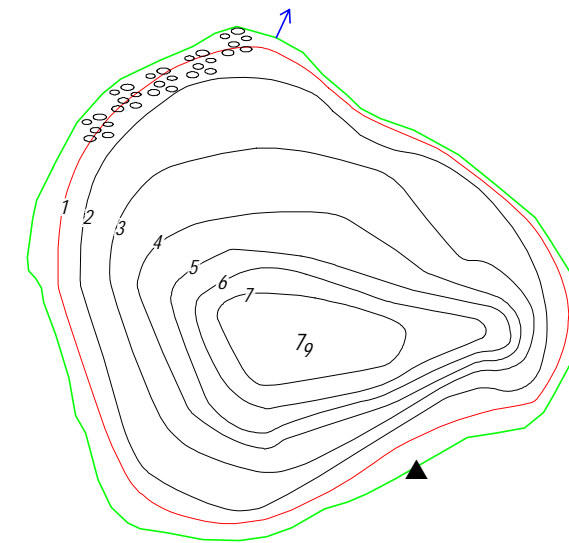
- Djupkurva nivå 1 meter. Övriga djupkurvor svarta med ekvidistans 1 meter.
- 5₂ Djupangivelser i meter_{decimeter}
- Större område med näckrosor/annan flytveg.
- Lokal höjdfix

Kartöversikt med avrinningsområdet



Ur karta © Lantmäteriverket Gävle 2005. Medgivande M2005/1224.

En kartprodukt från MYRICA ab



BANDSJÖN

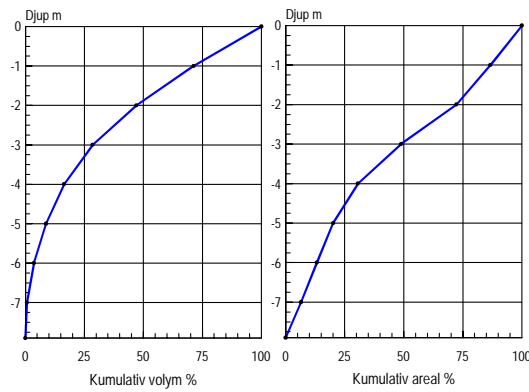
621974 134428 Klippans kommun, Skåne län

Arkivex

Djupangivelser i meter, refererande till vattenstånd vid landvegetationens gräns, "normalvattenstånd". Referensvattenytan ligger 53 cm under upprättad lokal höjdfix bestående av rör i marken, rödmålad topp med förstärkningsring, vid strandkanten där badplatsen slutar mot norr. Koordinat: 6219606 1344355. Se särskild dokumentation. Ofullständigheter och avvikelser från angivna djup kan förekomma. Båttrafik efter kartan sker på egen risk. Projektion Gauss, RT 90 2,5 gon väst.

Ekolodad med båt, 246 lodskott med individuell GPS positionering.

Huvudavrinningsområde	96	Rönne å
Areal sjöyta	2,1	Ha
Maxdjup	7,9	m
Medeldjup	3,2	m
Volym	0,069	Milj. m ³
Strandlinjens längd inkl öar	540	m
Antal öar - (areal >0,01 ha) areal	-	Ha
Avr.- område (utloppet)	0,28	Km ²
Avrinningstal (SMHI 1961-90)	13	l/skm ²
Årlig avrinning	0,11	Milj. m ³
Teor. oms.-tid	0,6	År
Höj (mellan höjdkurvor)	40/45	m



Sjömätning och layout: Anders Svahnberg, Myrica AB, Värnamo, 2004.

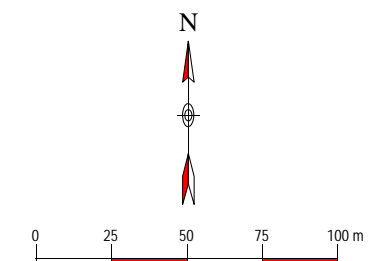
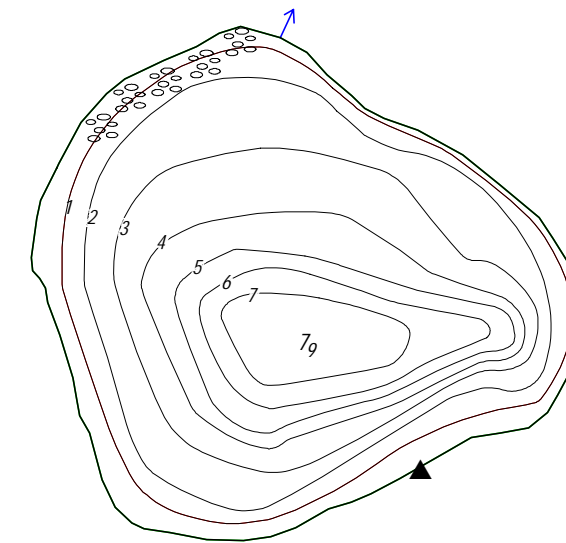
¹ Osäker beräkning

- Djupkurva nivå 1 meter. Övriga djupkurvor svarta med ekvidistans 1 meter.
- 5₂ Djupangivelser i meter_{decimeter}
- ☉ Större område med näckrosor/annan flytveg.
- ▲ Lokal höjdfix

Kartöversikt med avrinningsområdet



Ur karta © Lantmäteriverket Gävle 2005. Medgivande M2005/1224.



BANDSJÖN

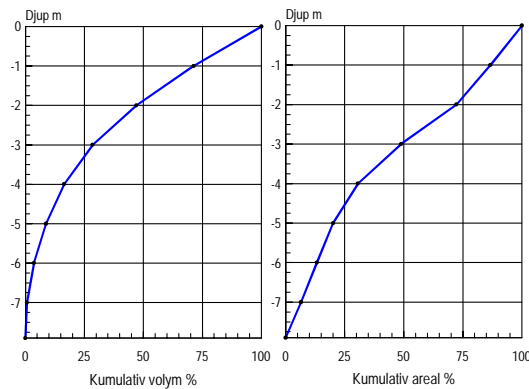
621974 134428 Klippans kommun, Skåne län

Arkivex

Djupangivelser i meter, refererande till vattenstånd vid landvegetationens gräns, "normalvattenstånd". Referensvattenytan ligger 53 cm under upprättad lokal höjdfix bestående av rör i marken, rödmålad topp med förstärkningsring, vid strandkanten där badplatsen slutar mot norr. Koordinat: 6219606 1344355. Se särskild dokumentation. Ofullständigheter och avvikelser från angivna djup kan förekomma. Båttrafik efter kartan sker på egen risk. Projektion Gauss, RT 90 2,5 gon väst.

Ekolodad med båt, 246 lodskott med individuell GPS positionering.

Huvudavrinningsområde	96	Rönne å
Areal sjöyta	2,1	Ha
Maxdjup	7,9	m
Medeldjup	3,2	m
Volym	0,069	Milj. m ³
Strandlinjens längd inkl öar	540	m
Antal öar - (areal >0,01 ha) areal	-	Ha
Avr.- område (utloppet)	0,28	Km ²
Avrinningstal (SMHI 1961-90)	13	L/skm ²
Årlig avrinning	0,11	Milj. m ³
Teor. oms.-tid	0,6	År
Höj (mellan höjdkurvor)	40/45	m



Sjömätning och layout: Anders Svahnberg, Myrica AB, Värnamo, 2004.

Osäker beräkning

Lodskott

— Djupkurva nivå 1 meter. Övriga djupkurvor svarta med ekvidistans 1 meter.

5₂ Djupangivelser i meter_{decimeter}

☉ Större område med näckrosor/annan flytveg.

▲ Lokal höjdfix

Kartöversikt med avrinningsområdet



Ur karta © Lantmäterverket Gävle 2005. Medgivande M2005/1224.

