

Teknisk information till djupkarta konverterad till PDF-format.

---

Kartan är avsedd för A3 –format men kan skrivas ut även i andra format.

Eventuella ovidkommande linjer från blåtonade djup beror på ett tekniskt problem i konverteringen till PDF-formatet som tyvärr inte gått att lösa.

Samtliga typsnitt som förekommer måste vara installerade på aktuell dator. I annat fall kan det innebära att förekommande texter och djupsiffror inte formateras på rätt sätt.

Förekommande typsnitt bifogas i särskild mapp.

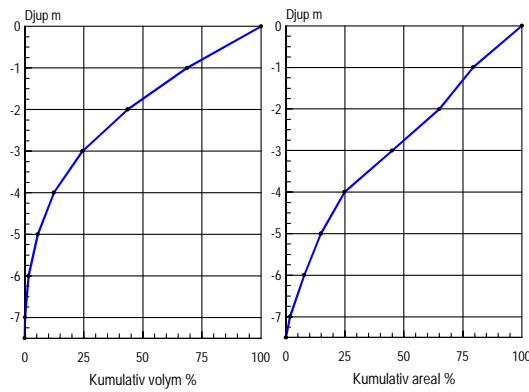
# GÅRDSJÖN

624680 140492 Östra Göinge kommun, Skåne län

Djupangivelser i meter, refererande till vattenstånd vid landvegetationens gräns, "normalvattenstånd". Referensvattenytan ligger 66 cm under upprättad lokal höjdfix bestående av toppen på stenblock precis vid strandlinjen ca 15 m söder om ca 2 m högt flyttblock på stranden. Koordinat: 6246753 1405412. Se särskild dokumentation. Ofullständigheter och avvikelser från angivna djup kan förekomma. Båttrafik efter kartan sker på egen risk. Projektion Gauss, RT 90 2,5 gon väst.

Ekolodad med båt, 867 lodskott med individuell GPS positionering.

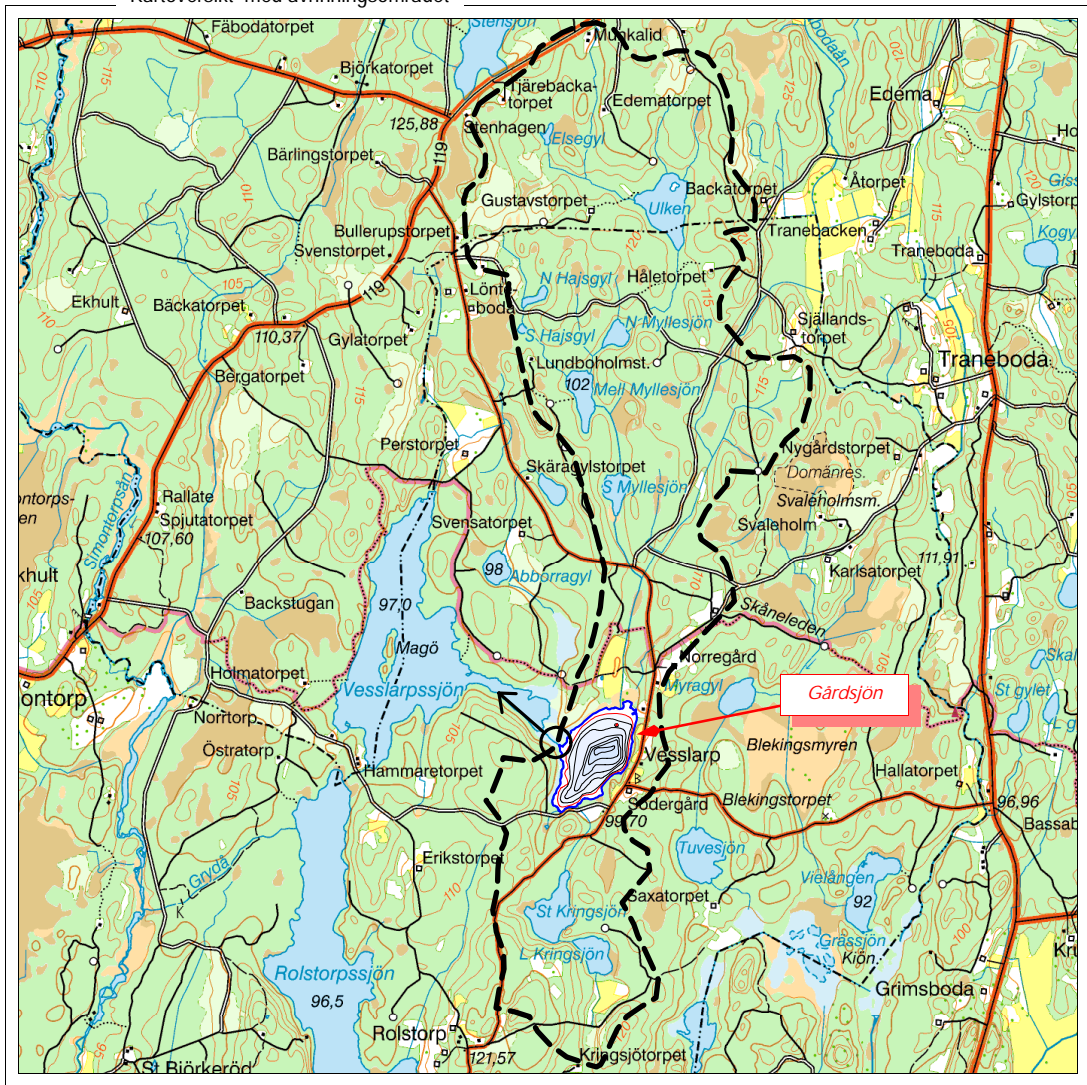
Huvudavrinningsområde	88	Helge å
Areal sjöyta	24	Ha
Maxdjup	7,5	m
Medeldjup	2,8	m
Volym	0,67	Milj. m <sup>3</sup>
Strandlinjens längd inkl öar	2 350	m
Antal öar - (areal >0,01 ha) areal	-	Ha
Avr.- område (utloppet)	7,8	Km <sup>2</sup>
Avrinningstal (SMHI 1961-90)	9	L/skm <sup>2</sup>
Årlig avrinning	2,2	Milj. m <sup>3</sup>
Teor. oms.-tid	0,3	År
Höh	97	m



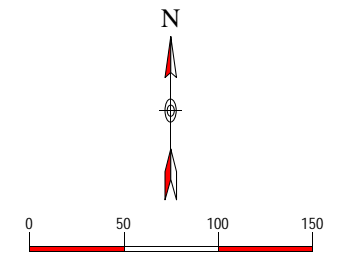
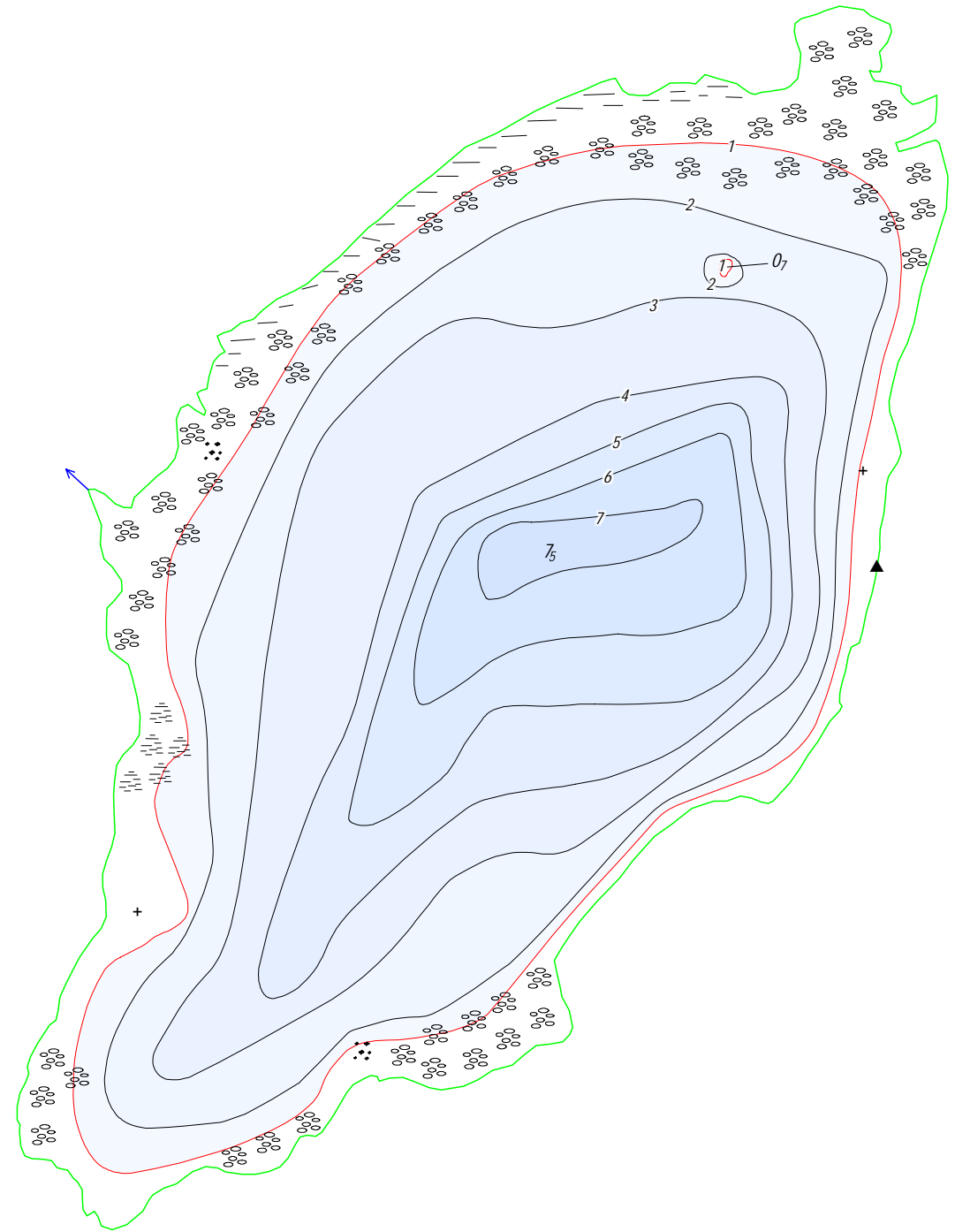
Sjömätning och layout: Anders Svahnberg, Myrica AB, Värnamo, 2004.

- Djupkurva nivå 1 meter. Övriga djupkurvor svarta med ekvidistans 1 meter.
- 5<sub>2</sub> Djupangivelser i meterdecimeter
- ▲ Lokal höjdfix
- ⊗ Större område med näckrosor
- ⊕ Område med vass
- + Sten under eller i ytan
- Sten, normalt synlig

Kartöversikt med avrinningsområdet



Ur karta © Lantmäterverket Gävle 2005. Medgivande M2005/1224.



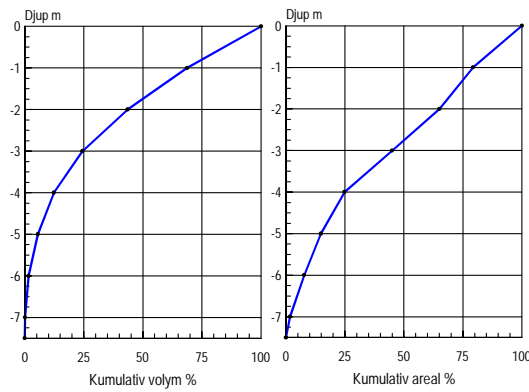
# GÅRDSJÖN

624680 140492 Östra Göinge kommun, Skåne län

Djupangivelser i meter, refererande till vattenstånd vid landvegetationens gräns, "normalvattenstånd". Referensvattenytan ligger 66 cm under upprättad lokal höjdfix bestående av toppen på stenblock precis vid strandlinjen ca 15 m söder om ca 2 m högt flyttblock på stranden. Koordinat: 6246753 1405412. Se särskild dokumentation. Ofullständigheter och avvikelser från angivna djup kan förekomma. Båtrafik efter kartan sker på egen risk. Projektion Gauss, RT 90 2,5 gon väst.

Ekolodad med båt, 867 lodskott med individuell GPS positionering.

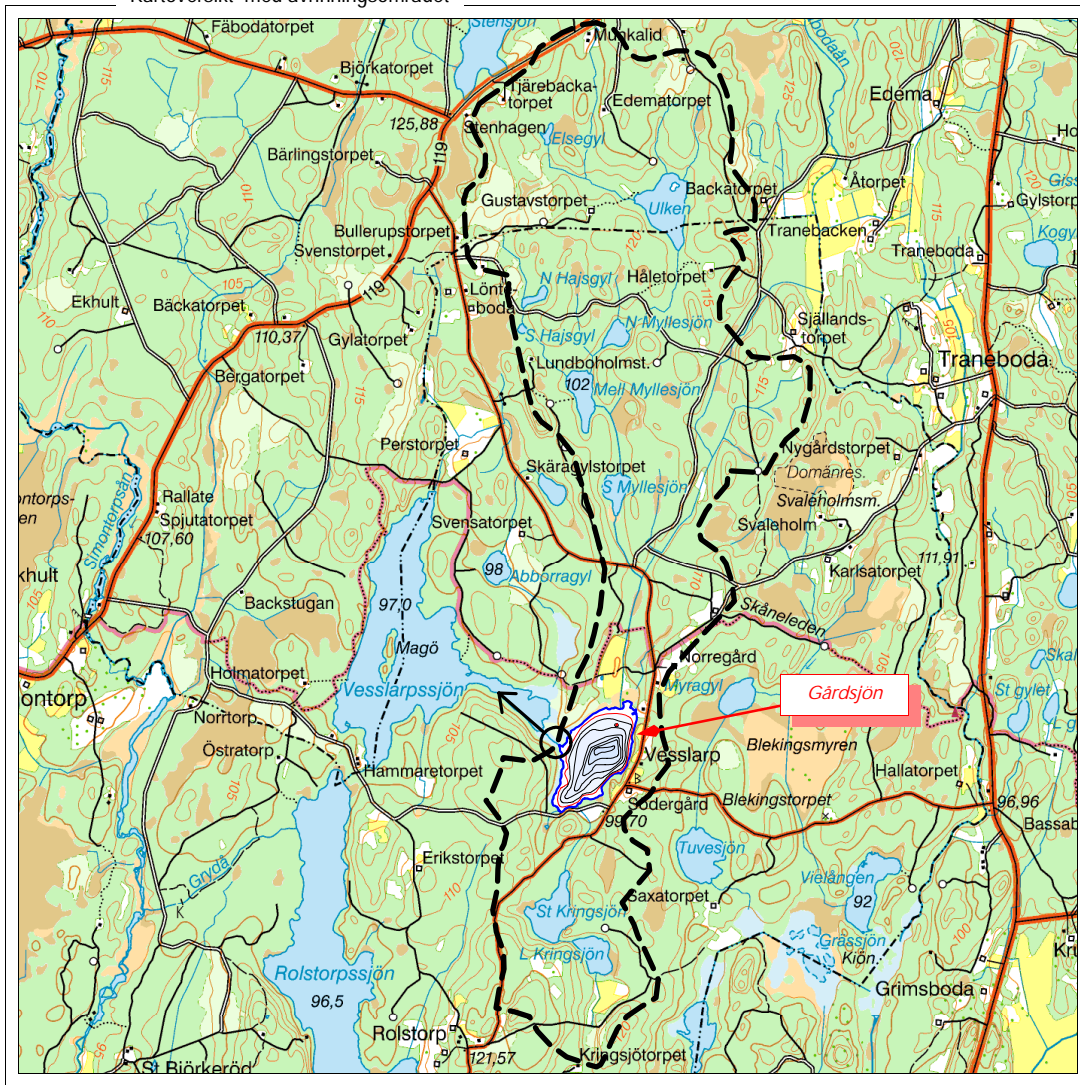
Huvudavrinningsområde	88	Helge å
Areal sjöyta	24	Ha
Maxdjup	7,5	m
Medeldjup	2,8	m
Volym	0,67	Milj. m <sup>3</sup>
Strandlinjens längd inkl öar	2 350	m
Antal öar - (areal >0,01 ha) areal	-	Ha
Avr.- område (utloppet)	7,8	Km <sup>2</sup>
Avrinningstal (SMHI 1961-90)	9	L/skm <sup>2</sup>
Årlig avrinning	2,2	Milj. m <sup>3</sup>
Teor. oms.-tid	0,3	År
Höh	97	m



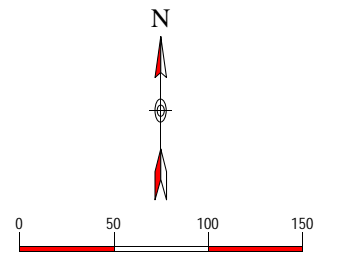
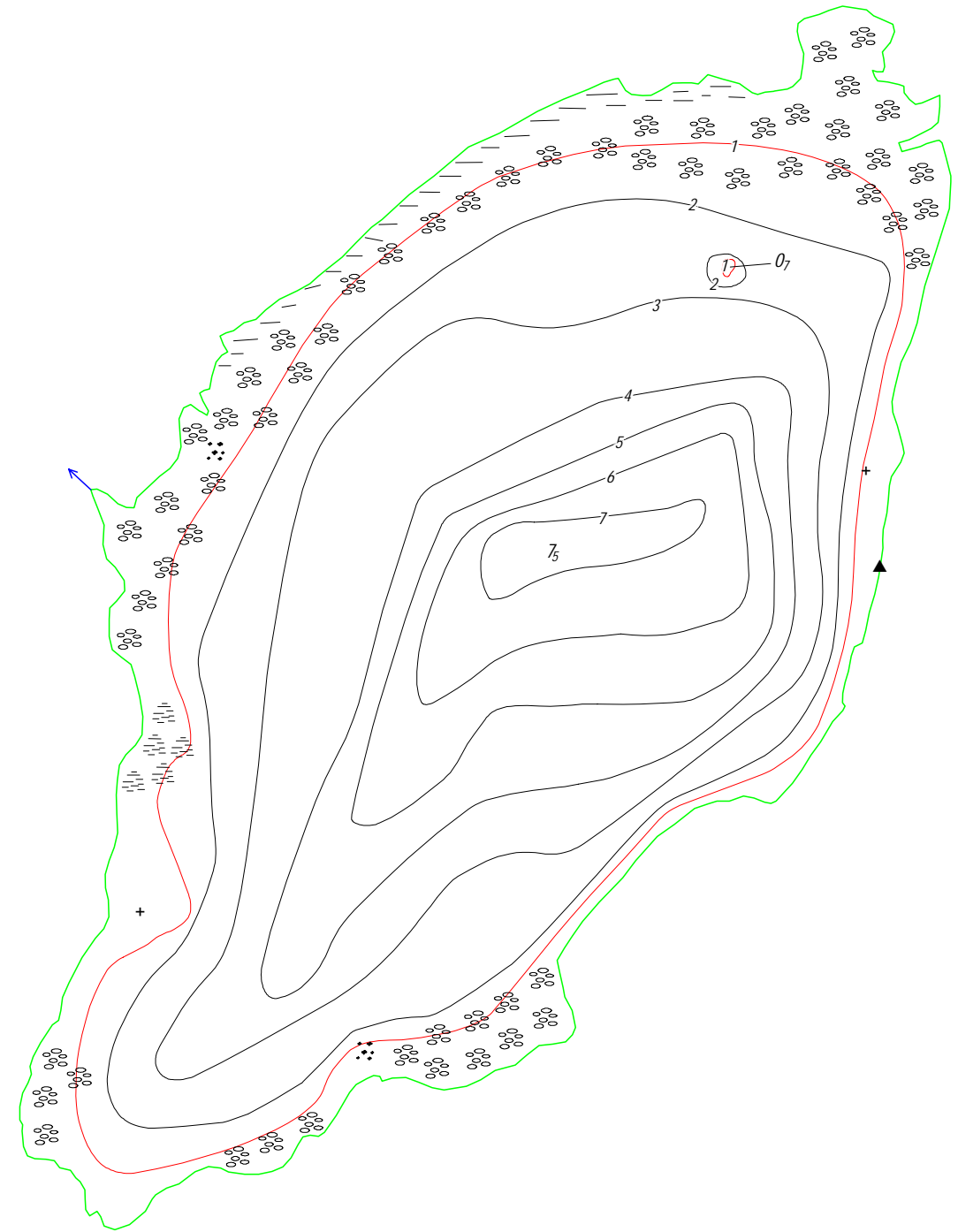
Sjömätning och layout: Anders Svahnberg, Myrica AB, Värnamo, 2004.

- Djupkurva nivå 1 meter. Övriga djupkurvor svarta med ekvidistans 1 meter.
- 5<sub>2</sub> Djupangivelser i meterdecimeter
- ▲ Lokal höjdfix
- ⊗ Större område med näckrosor
- ⊕ Område med vass
- + Sten under eller i ytan
- Sten, normalt synlig

Kartöversikt med avrinningsområdet



Ur karta © Lantmäterverket Gävle 2005. Medgivande M2005/1224.





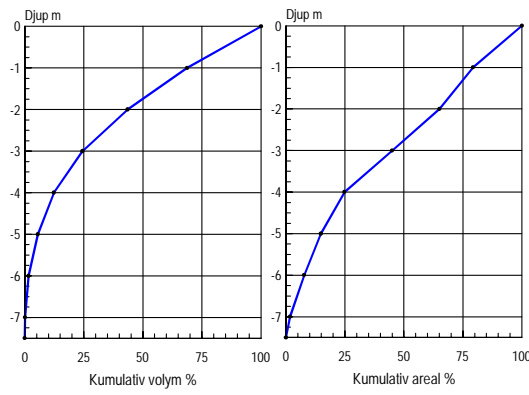
# GÅRDSJÖN

624680 140492 Östra Göinge kommun, Skåne län

Djupangivelser i meter, refererande till vattenstånd vid landvegetationens gräns, "normalvattenstånd". Referensvattenytan ligger 66 cm under upprättad lokal höjdfix bestående av toppen på stenblock precis vid strandlinjen ca 15 m söder om ca 2 m högt flyttblock på stranden. Koordinat: 6246753 1405412. Se särskild dokumentation. Ofullständigheter och avvikelser från angivna djup kan förekomma. Båtrafik efter kartan sker på egen risk. Projektion Gauss, RT 90 2,5 gon väst.

Ekolodad med båt, 867 lodskott med individuell GPS positionering.

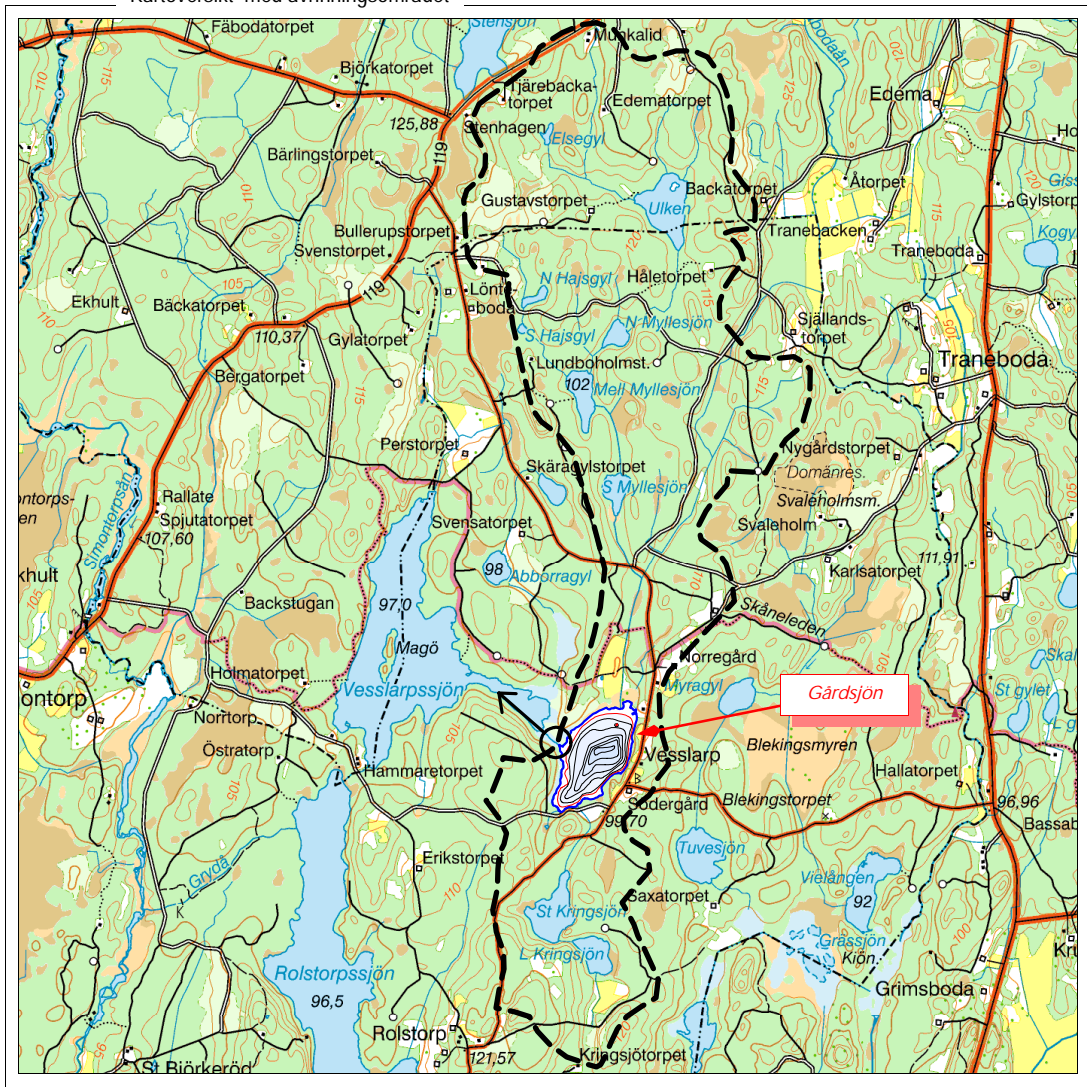
Huvudavrinningsområde	88	Helge å
Areal sjöyta	24	Ha
Maxdjup	7,5	m
Medeldjup	2,8	m
Volym	0,67	Milj. m <sup>3</sup>
Strandlinjens längd inkl öar	2 350	m
Antal öar - (areal >0,01 ha) areal	-	Ha
Avr.- område (utloppet)	7,8	Km <sup>2</sup>
Avrinningstal (SMHI 1961-90)	9	L/skm <sup>2</sup>
Årlig avrinning	2,2	Milj. m <sup>3</sup>
Teor. oms.-tid	0,3	År
Höh	97	m



Sjömätning och layout: Anders Svahnberg, Myrica AB, Värnamo, 2004.

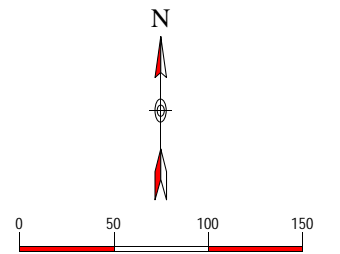
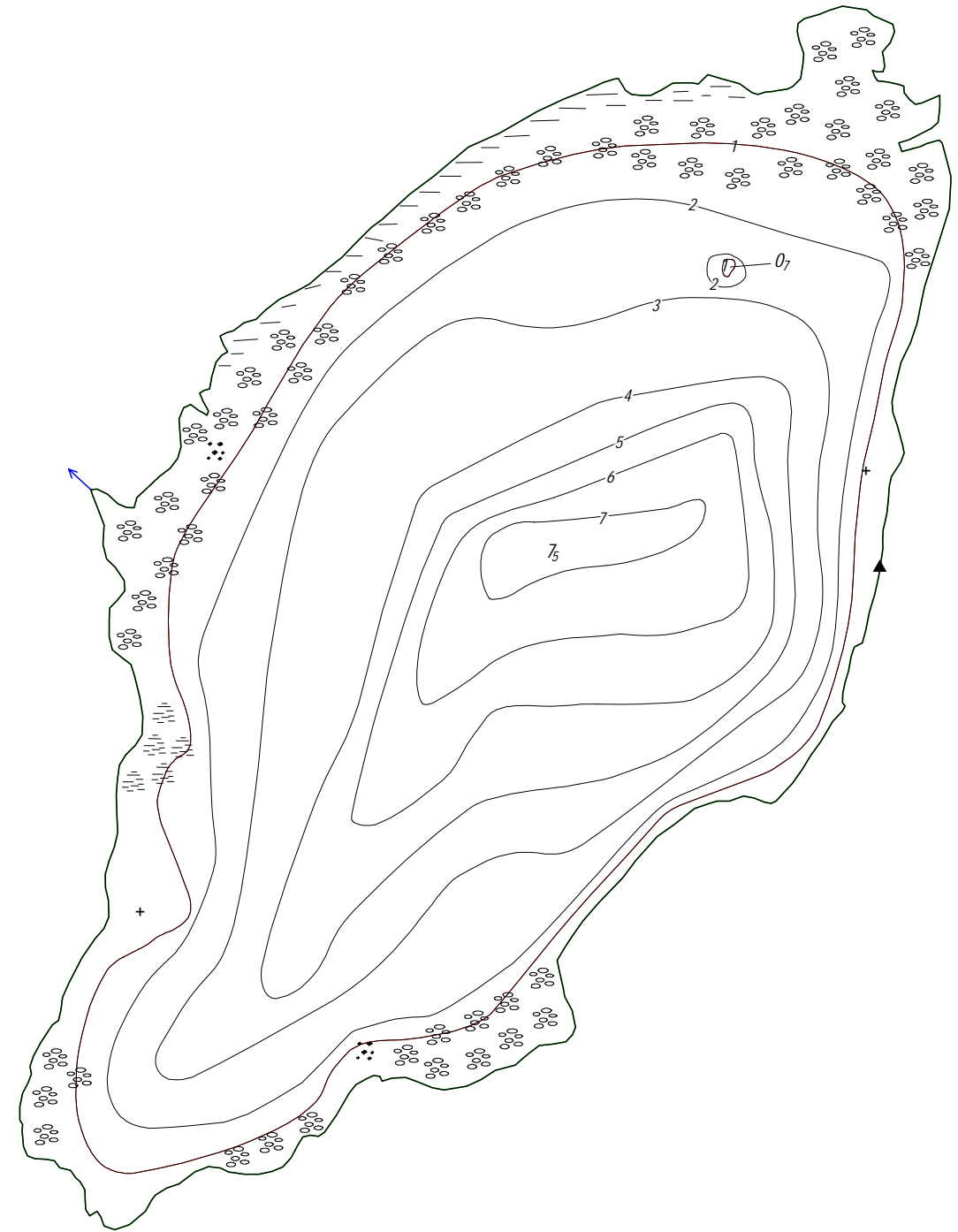
- Djupkurva nivå 1 meter. Övriga djupkurvor svarta med ekvidistans 1 meter.
- 5<sub>2</sub> Djupangivelser i meterdecimeter
- ▲ Lokal höjdfix
- ⊗ Större område med näckrosor
- ⊘ Område med vass
- + Sten under eller i ytan
- Sten, normalt synlig

Kartöversikt med avrinningsområdet



Ur karta © Lantmäterverket Gävle 2005. Medgivande M2005/1224.

# Arkivex



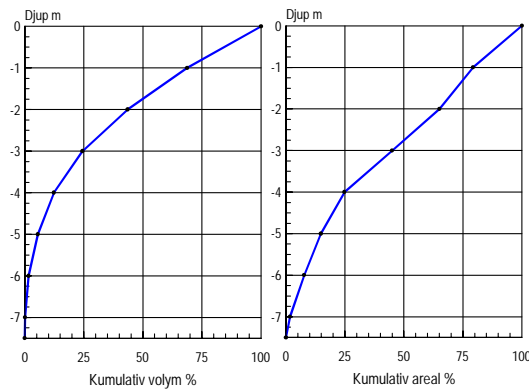
# GÅRDSJÖN

624680 140492 Östra Göinge kommun, Skåne län

Djupangivelser i meter, refererande till vattenstånd vid landvegetationens gräns, "normalvattenstånd". Referensvattenytan ligger 66 cm under upprättad lokal höjdfix bestående av toppen på stenblock precis vid strandlinjen ca 15 m söder om ca 2 m högt flyttblock på stranden. Koordinat: 6246753 1405412. Se särskild dokumentation. Ofullständigheter och avvikelser från angivna djup kan förekomma. Båtrafik efter kartan sker på egen risk. Projektion Gauss, RT 90 2,5 gon väst.

Ekolodad med båt, 867 lodskott med individuell GPS positionering.

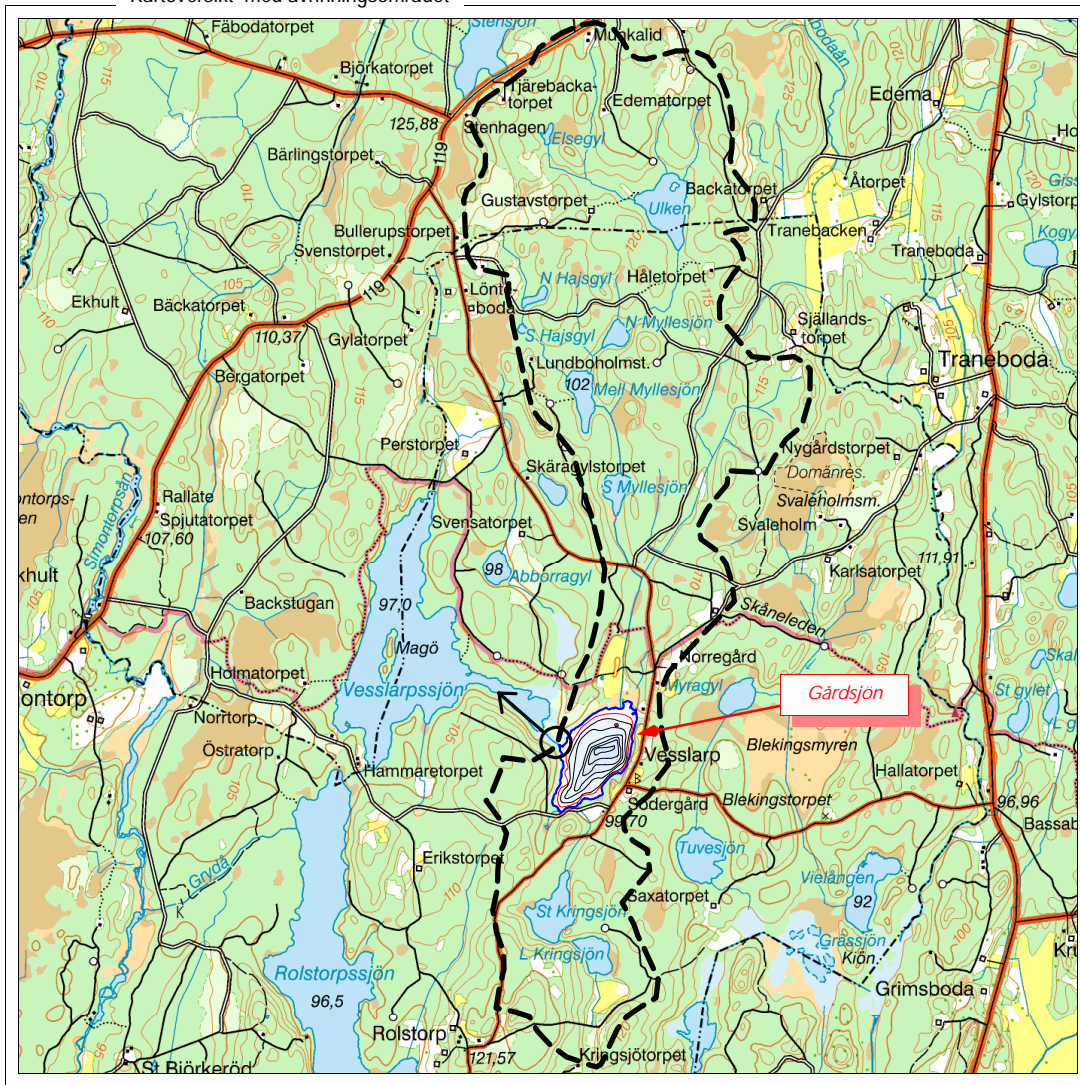
Huvudavrinningsområde	88	Helge å
Areal sjöyta	24	Ha
Maxdjup	7,5	m
Medeldjup	2,8	m
Volym	0,67	Milj. m <sup>3</sup>
Strandlinjens längd inkl öar	2 350	m
Antal öar - (areal >0,01 ha) areal	-	Ha
Avr.- område (utloppet)	7,8	Km <sup>2</sup>
Avrinningstal (SMHI 1961-90)	9	L/skm <sup>2</sup>
Årlig avrinning	2,2	Milj. m <sup>3</sup>
Teor. oms.-tid	0,3	År
Höh	97	m



Sjömätning och layout: Anders Svahnberg, Myrica AB, Värnamo, 2004.

- Djupkurva nivå 1 meter. Övriga djupkurvor svarta med ekvidistans 1 meter.
- 5<sub>2</sub> Djupangivelser i meterdecimeter
- ▲ Lokal höjdfix
- Lodskott
- ☉ Större område med näckrosor
- ⊥ Område med vass
- + Sten under eller i ytan
- Sten, normalt synlig

Kartöversikt med avrinningsområdet



Ur karta © Lantmäteriverket Gävle 2005. Medgivande M2005/1224.

# Arkivex

