

Teknisk information till djupkarta konverterad till PDF-format.

\_\_\_\_\_

Kartan är avsedd för A3 –format men kan skrivas ut även i andra format.

Eventuella ovidkommande linjer från blåtonade djup beror på ett tekniskt problem i konverteringen till PDF-formatet som tyvärr inte gått att lösa.

Samtliga typsnitt som förekommer måste vara installerade på aktuell dator. I annat fall kan det innebära att förekommande texter och djupsiffror inte formateras på rätt sätt.

Förekommande typsnitt bifogas i särskild mapp.

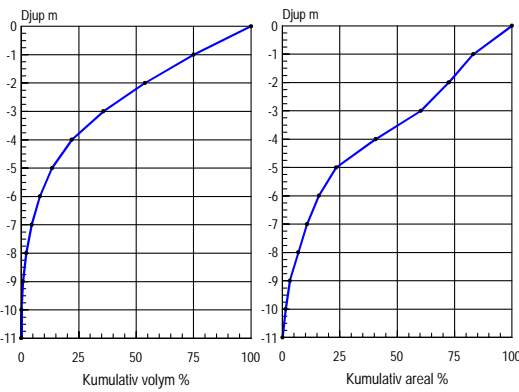
# VESSLARPSSJÖN

625324 137620 Osby och Östra Göinge kommuner, Skåne län

Djupangivelser i meter, refererande till vattenstånd vid landvegetationens gräns, "normalvattenstånd". Referensvattenytan ligger 55 cm under upprättad lokal höjdfix bestående av bult i sten ca 1,5 m från strandlinjen några meter söder om där vägen når strandlinjen. Koordinat: 6248492 1404069. Se särskild dokumentation. Ofullständigheter och avvikelser från angivna djup kan förekomma. Båttrafik efter kartan sker på egen risk. Projektion Gauss, RT 90 2,5 gon väst.

Ekolodad med båt, 4 391 lodskott med individuell GPS positionering.

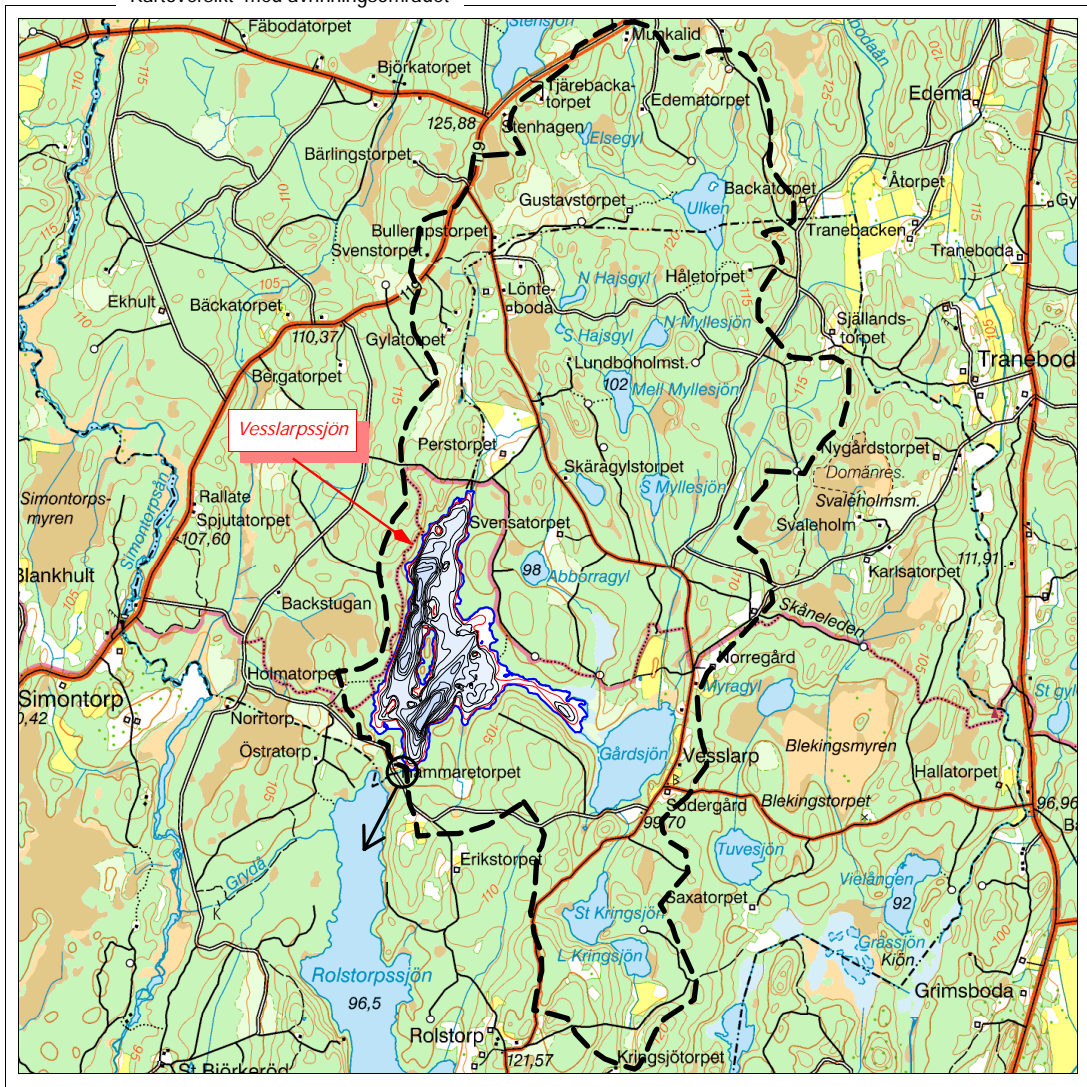
Huvudavrinningsområde	88	Helge å
Areal sjöyta	80	Ha
Maxdjup	11,0	m
Medeldjup	3,6	m
Volym	2,9	Milj. m <sup>3</sup>
Strandlinjens längd inkl öar	8 400	m
Antal öar 1 (areal >0,01 ha) areal	2,3	Ha
Avr.- område (utloppet)	12,9	Km <sup>2</sup>
Avrinningstal (SMHI 1961-90)	9	L/skm <sup>2</sup>
Årlig avrinning	3,7	Milj. m <sup>3</sup>
Teor. oms.-tid	0,8	År
Höh	97	m



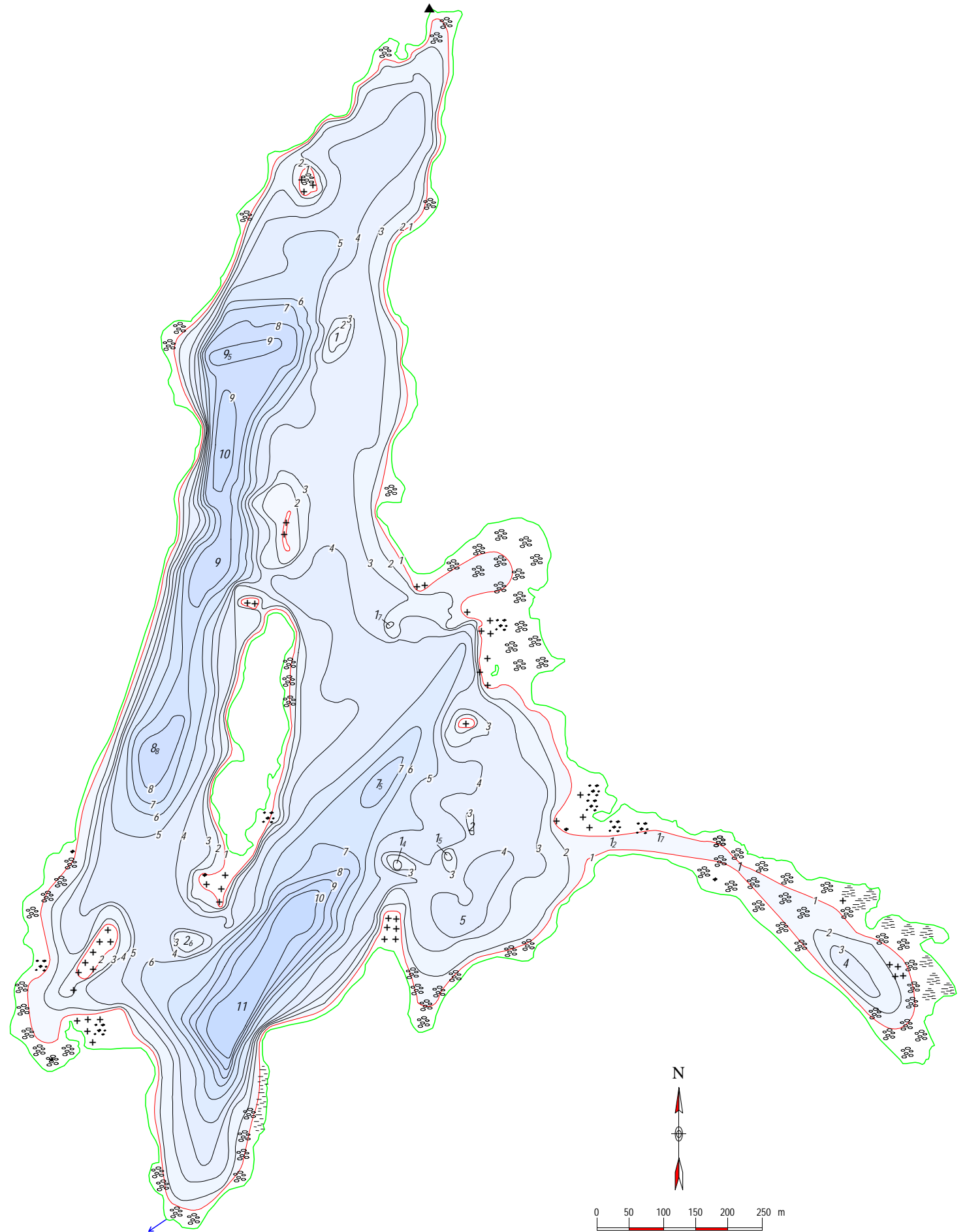
Sjömätning och layout: Anders Svahnberg, Myrica AB, Värnamo, 2004.

- Djupkurva nivå 1 meter. Övriga djupkurvor svarta med ekvidistans 1 meter.
- 5<sub>2</sub> Djupangivelser i meter/decimeter
- ▲ Lokal höjdfix
- ☉ Större område med näckrosor
- ☼ Område med vass/annan övervattensveg.
- + Sten under eller i ytan
- Sten, normalt synlig

Kartöversikt med avrinningsområdet



Ur karta © Lantmäteriverket Gävle 2005. Medgivande M2005/1224.



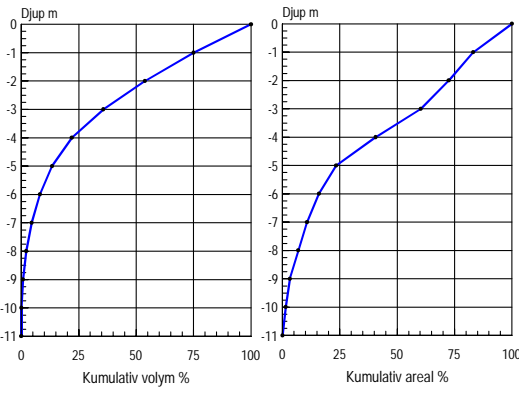
# VESSLARPSSJÖN

625324 137620 Osby och Östra Göinge kommuner, Skåne län

Djupangivelser i meter, refererande till vattenstånd vid landvegetationens gräns, "normalvattenstånd". Referensvattenytan ligger 55 cm under upprättad lokal höjdfix bestående av bult i sten ca 1,5 m från strandlinjen några meter söder om där vägen når strandlinjen. Koordinat: 6248492 1404069. Se särskild dokumentation. Ofullständigheter och avvikelser från angivna djup kan förekomma. Båttrafik efter kartan sker på egen risk. Projektion Gauss, RT 90 2,5 gon väst.

Ekolodad med båt, 4 391 lodskott med individuell GPS positionering.

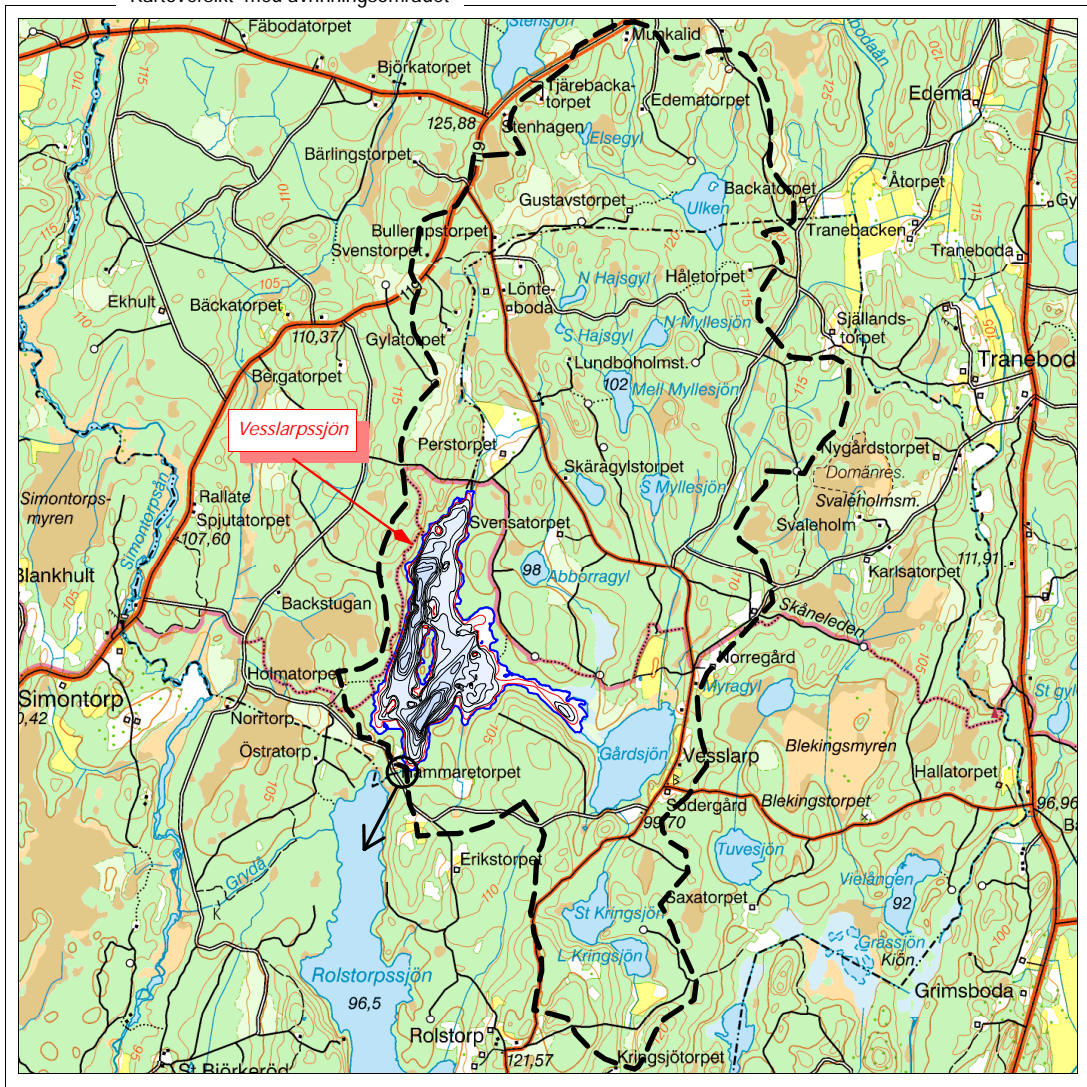
Huvudavrinningsområde	88	Helge å
Areal sjöyta	80	Ha
Maxdjup	11,0	m
Medeldjup	3,6	m
Volym	2,9	Milj. m <sup>3</sup>
Strandlinjens längd inkl öar	8 400	m
Antal öar 1 (areal >0,01 ha) areal	2,3	Ha
Avr.- område (utloppet)	12,9	Km <sup>2</sup>
Avrinningstal (SMHI 1961-90)	9	L/skm <sup>2</sup>
Årlig avrinning	3,7	Milj. m <sup>3</sup>
Teor. oms.-tid	0,8	År
Höh	97	m



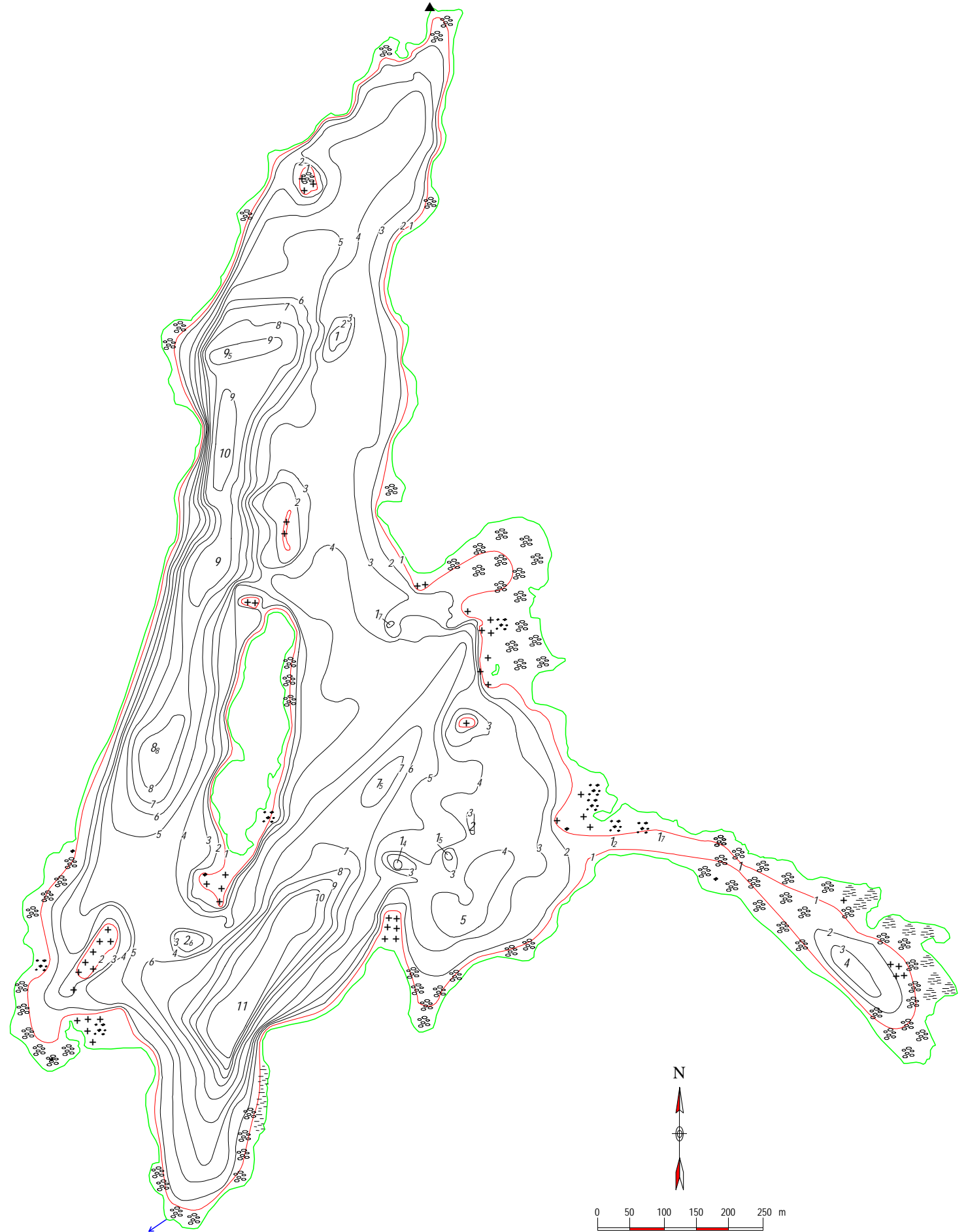
Sjömätning och layout: Anders Svahnberg, Myrica AB, Värnamo, 2004.

- Djupkurva nivå 1 meter. Övriga djupkurvor svarta med ekvidistans 1 meter.
- 5<sub>2</sub> Djupangivelser i meter/decimeter
- ▲ Lokal höjdfix
- ☉ Större område med näckrosor
- ☼ Område med vass/annan övervattensveg.
- + Sten under eller i ytan
- Sten, normalt synlig

Kartöversikt med avrinningsområdet



Ur karta © Lantmäteriverket Gävle 2005. Medgivande M2005/1224.



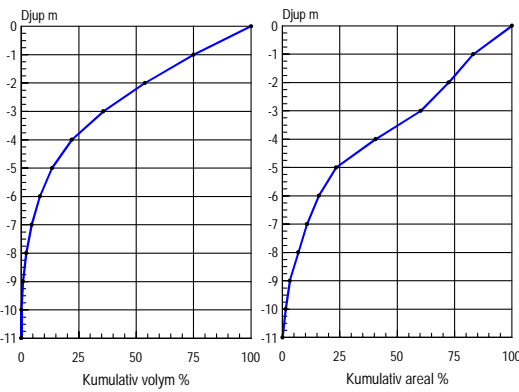
# VESSLARPSSJÖN

625324 137620 Osby och Östra Göinge kommuner, Skåne län

Djupangivelser i meter, refererande till vattenstånd vid landvegetationens gräns, "normalvattenstånd". Referensvattenytan ligger 55 cm under upprättad lokal höjdfix bestående av bult i sten ca 1,5 m från strandlinjen några meter söder om där vägen når strandlinjen. Koordinat: 6248492 1404069. Se särskild dokumentation. Ofullständigheter och avvikelser från angivna djup kan förekomma. Båttrafik efter kartan sker på egen risk. Projektion Gauss, RT 90 2,5 gon väst.

Ekolodad med båt, 4 391 lodskott med individuell GPS positionering.

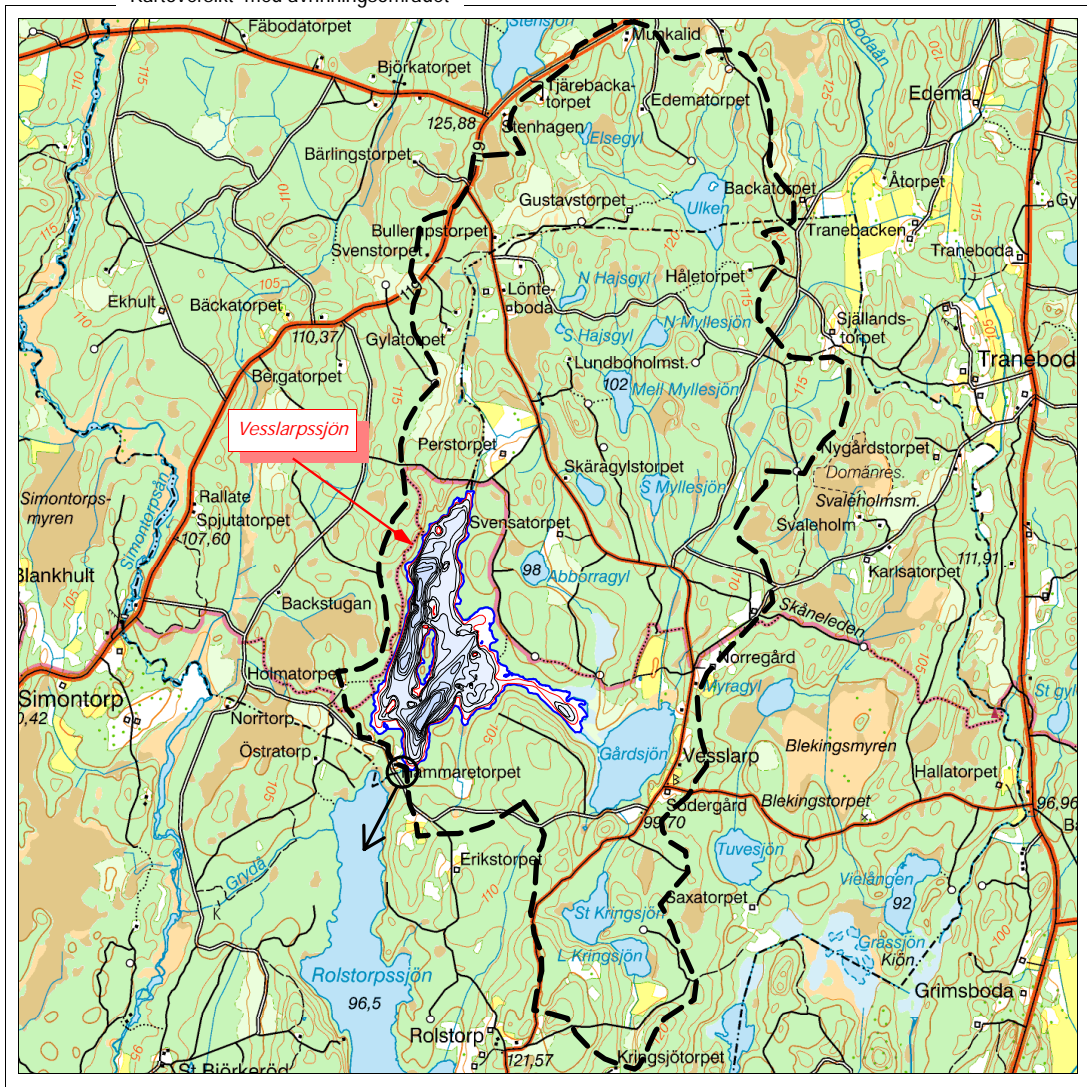
Huvudavrinningsområde	88	Helge å
Areal sjöyta	80	Ha
Maxdjup	11,0	m
Medeldjup	3,6	m
Volym	2,9	Milj. m <sup>3</sup>
Strandlinjens längd inkl öar	8 400	m
Antal öar 1 (areal >0,01 ha) areal	2,3	Ha
Avr.- område (utloppet)	12,9	Km <sup>2</sup>
Avrinningstal (SMHI 1961-90)	9	L/skm <sup>2</sup>
Årlig avrinning	3,7	Milj. m <sup>3</sup>
Teor. oms.-tid	0,8	År
Höh	97	m



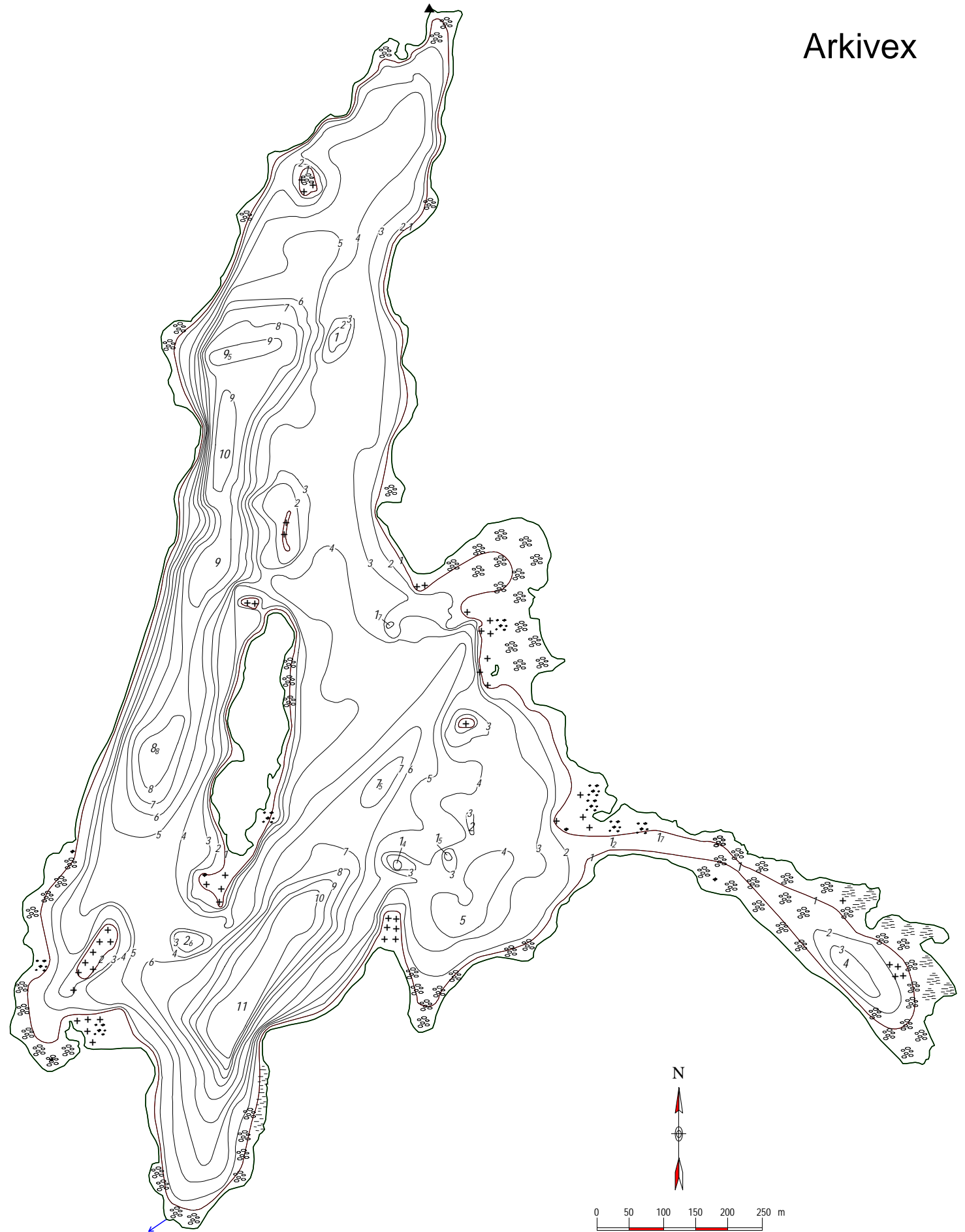
Sjömätning och layout: Anders Svahnberg, Myrica AB, Värnamo, 2004.

- Djupkurva nivå 1 meter. Övriga djupkurvor svarta med ekvidistans 1 meter.
- 5<sub>2</sub> Djupangivelser i meterdecimeter
- ▲ Lokal höjdfix
- ☼ Större område med näckrosor
- ☼ Område med vass/annan övervattensveg.
- + Sten under eller i ytan
- Sten, normalt synlig

Kartöversikt med avrinningsområdet



Ur karta © Lantmäteriverket Gävle 2005. Medgivande M2005/1224.



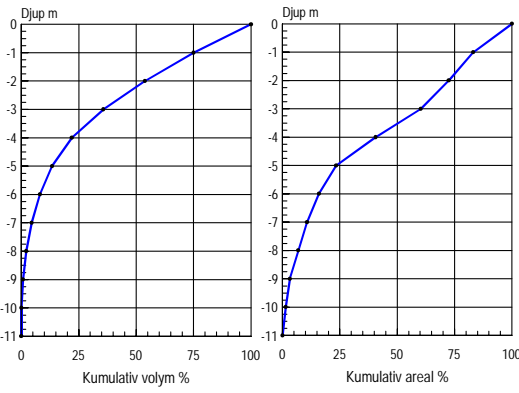
# VESSLARPSSJÖN

625324 137620 Osby och Östra Göinge kommuner, Skåne län

Djupangivelser i meter, refererande till vattenstånd vid landvegetationens gräns, "normalvattenstånd". Referensvattenytan ligger 55 cm under upprättad lokal höjdfix bestående av bult i sten ca 1,5 m från strandlinjen några meter söder om där vägen når strandlinjen. Koordinat: 6248492 1404069. Se särskild dokumentation. Ofullständigheter och avvikelser från angivna djup kan förekomma. Båttrafik efter kartan sker på egen risk. Projektion Gauss, RT 90 2,5 gon väst.

Ekolodad med båt, 4 391 lodskott med individuell GPS positionering.

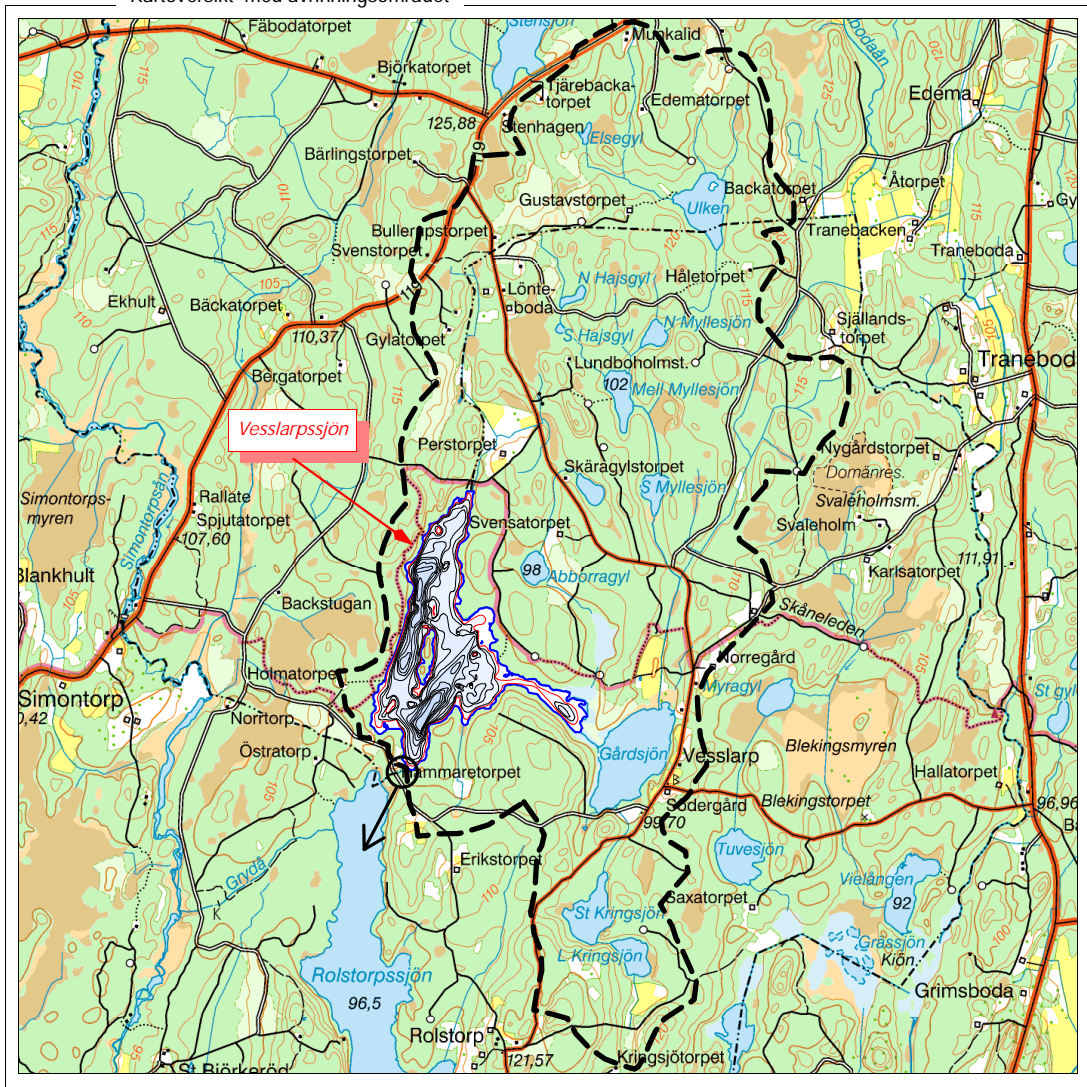
Huvudavrinningsområde	88	Helge å
Areal sjöyta	80	Ha
Maxdjup	11,0	m
Medeldjup	3,6	m
Volym	2,9	Milj. m <sup>3</sup>
Strandlinjens längd inkl öar	8 400	m
Antal öar 1 (areal >0,01 ha) areal	2,3	Ha
Avr.- område (utloppet)	12,9	Km <sup>2</sup>
Avrinningstal (SMHI 1961-90)	9	L/skm <sup>2</sup>
Årlig avrinning	3,7	Milj. m <sup>3</sup>
Teor. oms.-tid	0,8	År
Höj	97	m



Sjömätning och layout: Anders Svahnberg, Myrica AB, Värnamo, 2004.

- Djupkurva nivå 1 meter. Övriga djupkurvor svarta med ekvidistans 1 meter.
- 5<sub>2</sub> Djupangivelser i meterdecimeter
- ▲ Lokal höjdfix
- Lodskott
- ☼ Större område med näckrosor
- ☼ Område med vass/annan övervattensveg.
- + Sten under eller i ytan
- Sten, normalt synlig

Kartöversikt med avrinningsområdet



Ur karta © Lantmäteriverket Gävle 2005. Medgivande M2005/1224.

