



Nalavibergs ekäng

Nalavibergs ekäng, Oxaryggen och Broby äng är tre naturreservat som ligger intill varandra utmed en drumlinrygg. Genom reservaten leder en markerad stig genom ekhagar och lundar. De tre naturreservaten utgör en viktig del i ett drumlinområde av riksintresse.

Ängar och lövskog

Nalavibergs ekäng har många gamla knotiga ekar, och efter restaurering och intensifiering av betet har floran börjat bli typisk för betesmark. Här finns även en rik lundflora och gott om olika arter av fåglar, sällsynta insekter och svampar. I de gamla ekarna bor bland annat läderbaggen, en hotad och ovanlig skalbagge. Oxaryggen är en öppen ängsmark med rik torrängsflora. Ett besök under sommaren rekommenderas. Då blommar många av de traditionella ängsblommor som vi förknippar så mycket med den svenska sommaren. Broby äng har också varit ett öppet landskap, som sedan betet upphört i slutet av 1970-talet gradvis fått växa igen. I dag har skogen tagit över och reservatet är i stället en sluten, lundartad lövskog med ek, hassel, ask, asp, alm, lönn och vildapel. I östra delen av Broby äng, vid parkeringen, finns en före detta åker som numera sköts som en äng och varje sommar slås med lie av frivilliga krafter.

Drumlinområdet

Naturreservaten hör till det så kallade drumlinområdet, som omfattar delar av Knista, Edsberg och Hackvad socknar i Lekebergs kommun samt delar av Harde- mo och Viby socknar i Kumla respektive Hallsbergs kommun. Området är av riksintresse för såväl naturvård som kulturmiljövård. Landskapet kännetecknas av långsträckta eller ovala höjdryggar av morän, så kallade drumlinor, med mellanliggande flacka sänkor. Drumlinerna formades under istiden och bildades vid inlandsisens avsmältning.

Gravfält från järnåldern

Området har en lång historia av mänskligt nyttjande. Fynd av bland annat en stenyxa och en pilspets av flinta tyder på att människor har vistats i området redan under stenåldern, för cirka 4 000–6 000 år sedan. På krönet av drumlinen, i den södra delen av reservatsområdet,

ligger två förhistoriska gravfält med sammanlagt minst 70 gravar. De består av låga, runda stensättningar och är troligen från äldre järnåldern, ca 500 f. Kr.–550 e. Kr. I den norra delen av Nalavibergs ekäng ligger länets största gravfält med minst 200 gravar, både högar och runda stensättningar. Fynd från detta gravfält visar att det troligen är från yngre järnåldern, ca 550–1050.

Ekskog sedan tusentals år

Här har det funnits en skog av ekar sedan den så kallade värmetiden för cirka 8 000 år sedan, då klimatet var varmare här än idag. Nutidens eklandskap har dock formats genom människans långvariga och kontinuerliga användande av området.

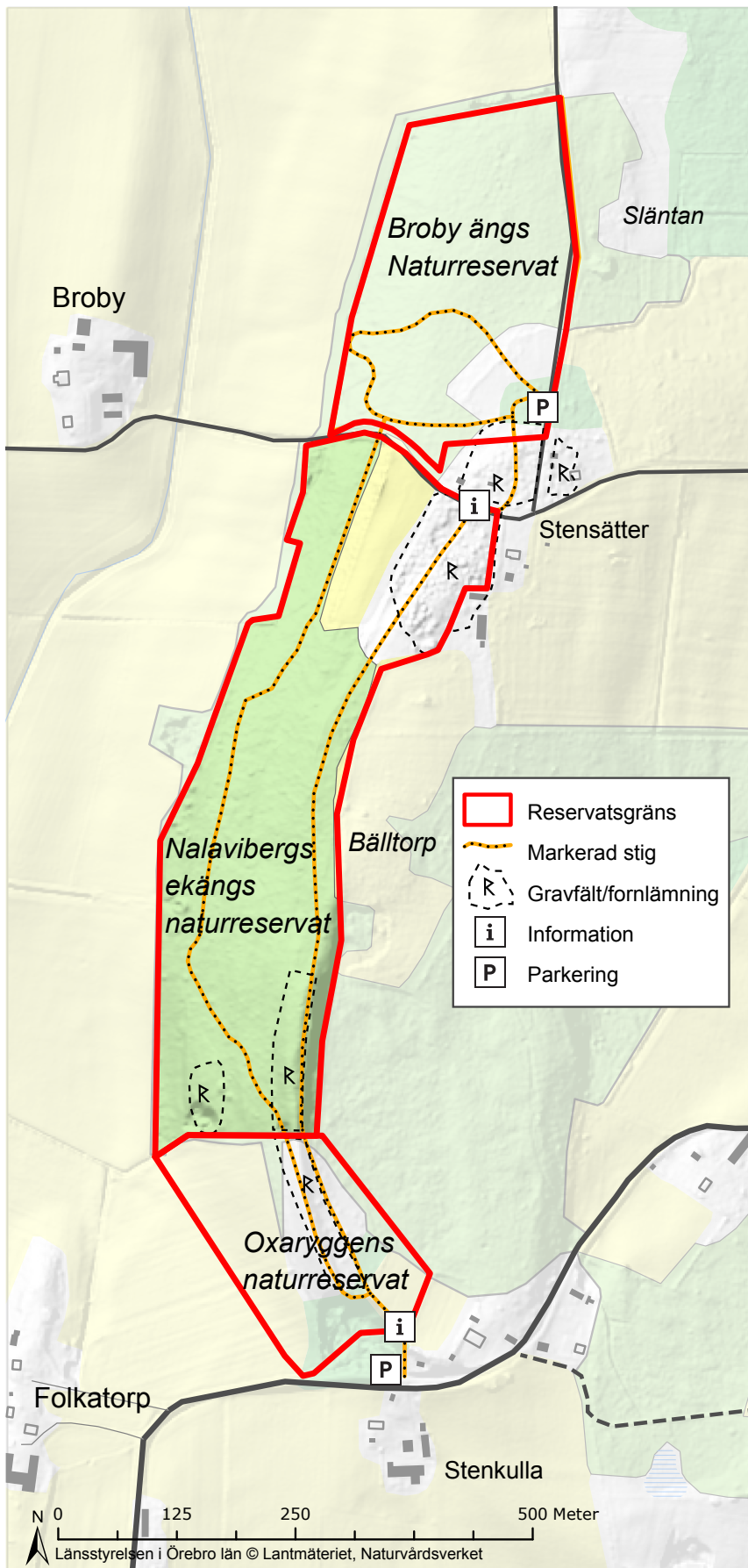
Växter och svampar

Oxaryggens öppna torräng sköts med årlig slåtter. Gulmåra, liten blåklocka, backanis, brudbröd och käringtand breder här ut sig som en färgrik matta. Här växer också tjärblomster, backsmultron, gullviva, bergmynta, gråfibbla, rödklint samt sötvedel. I Nalavibergs ekäng finner man en mängd växter, såsom långsvingel, troll-druva och smånunneört. Här finns förutom ekar inslag av asp, sötkörsbär, björk, hagtorn och hassel. En artrik och spännande svampflora är knuten till ekarna, bland annat finns här oxtungsvamp, ekticka och blekticka, bleksopp och eldsopp. De stora ekarna hyser ett rikt djurliv, och där trivs också många hotade och ovanliga insekter. Här har påträffats 24 mer eller mindre hotade skalbaggar, bland annat läderbagge, en skalbagge som är anpassad till att leva i ihåliga ekar som är äldre än 200 år.

Fåglar

Det finns gott om fåglar i området. De ihåliga ekarna ger bra boplatser åt skogsduva, kattuggla och nötväcka. Här finns även flera olika mesar, trastar, sångare och finkar. En karaktärsart bland finkarna är stenknäck.





§ I naturreservatet Nalavibergs ekäng är det inte tillåtet att:

- göra åverkan på markytan
- avsiktligt störa betesdjuren eller det naturliga djurlivet
- medföra ej kopplad hund
- plocka blommor eller på annat sätt genom plockning eller uppgrävning skada växtligheten
- göra upp eld
- tälta
- på ett störande sätt använda radio, bandspelare eller cd-spelare
- sätta upp tavla, plakat, affisch, skylt, inskrift eller liknande
- anordna snitslade spår

Vägbeskrivning

Från Viiby kyrka, åk 4 km österut, ta vänster mot ”Brändåsen 6”. Efter någon kilometer finns parkering och skylt. För att nå norra delen av Nalaviberg samt Broby, fortsätt ytterligare ett par kilometer och ta vänster vid skylt ”Hageberg 2”.

Fakta Nalavibergs ekäng

Kommun: Hallsberg

Bildat år: 2000, utökades 2002

Areal: 13 hektar

Markägare: Enskilda

Förvaltare: Länsstyrelsen

Reservatsbildare: Länsstyrelsen

Natura 2000: områden ingår i EU:s nätverk för skyddad natur, Natura 2000