



### Länsstyrelsen i Dalarnas läns föreskrifter i Beriskölbergets naturreservat i Malung-Sälens kommun.

beslutade den 14 december 2018.  
(dnr 511-2541-2012)

**20 FS 2018:34**  
Utkom från trycket  
den 18 december  
2018

För naturreservatet meddelar Länsstyrelsen följande ordningsföreskrifter med stöd av 7 kap. 30 § miljöbalken om rätten att färdas och vistas inom naturreservatet samt om ordningen i övrigt inom naturreservatet:

Utöver föreskrifter och förbud i andra lagar och författningar är det förbjudet att:

1. skada växande eller döda -stående eller omkullfallna- träd, stubbar och buskar med följande undantag:  
-insamling av löst liggande, mindre, torra grenar och kvistar i syfte att göra upp eld.
2. framföra motordrivet fordon i terrängen, gäller både barmark och snötäckt mark, med följande undantag:  
-framföra snöskoter på de i beslutskartan (bilaga 1) markerade skoterlederna då marken är snötäckt.

Vidare är det förbjudet att utan Länsstyrelsens tillstånd:

3. gräva upp växter, plocka mossor, lavar och vedlevande svampar eller samla in djur (tex insekter),
4. genomföra eller bedriva tävlingar, lägerverksamhet och andra större eller återkommande organiserade arrangemang,

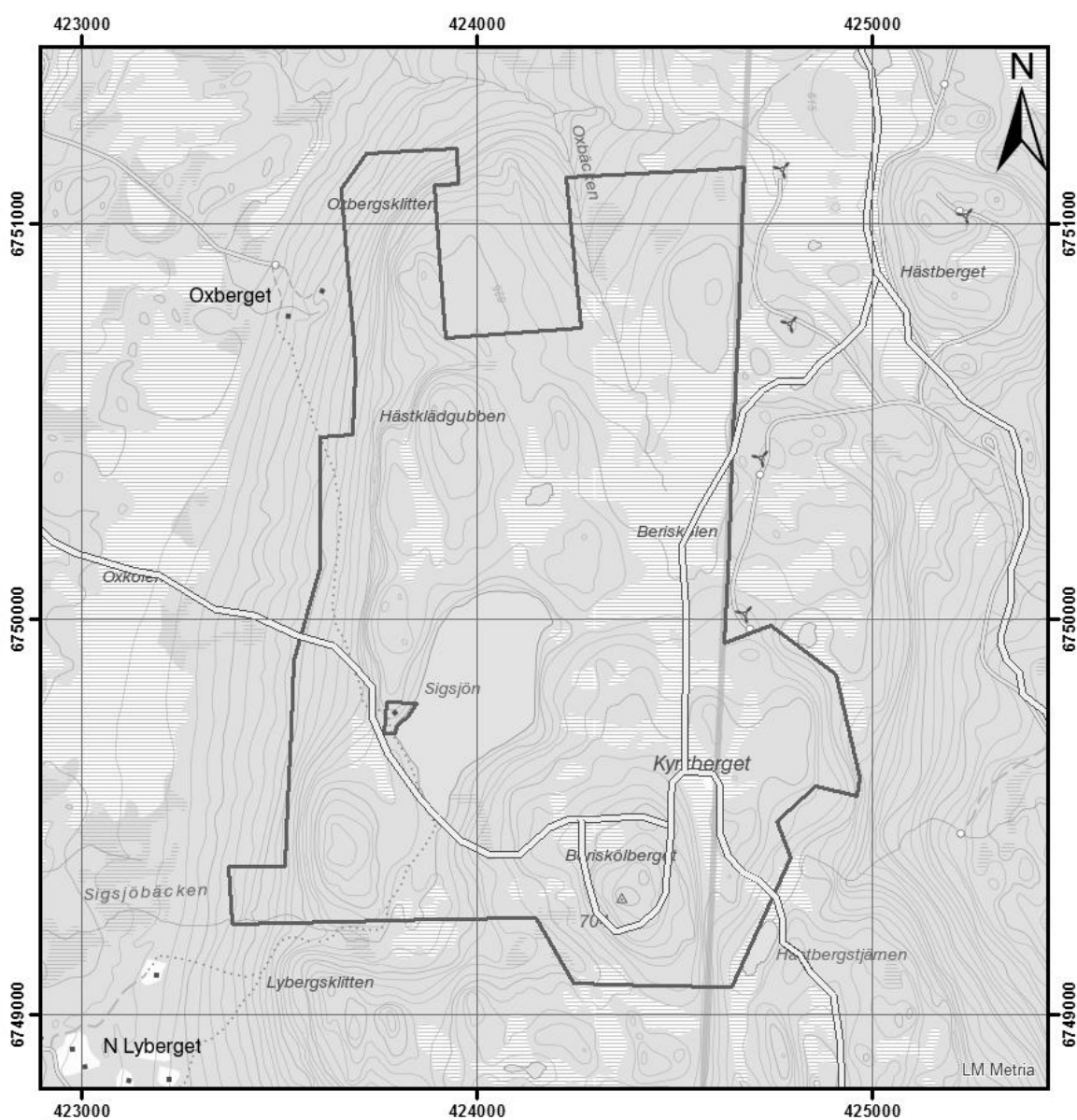
Föreskrifterna träder i kraft den 13 januari 2019. Av 7 kap. 30 § miljöbalken framgår att ordningsföreskrifterna gäller omedelbart även om de överklagas.

På länsstyrelsens vägnar

Ylva Thörn  
*Landshövding*

Sarah Norling  
*Naturskyddshandläggare*

## Beslutskarta Kyrkbergets naturreservat



Översiktskarta



## Teckenförklaring

-  Skoterled
-  Reservatsgräns
-  Utsträckning av beslutskarta