



Länsstyrelsen i Västernorrlands läns beslut om bildande av Slättbränna- Stormyrans naturreservat i Sollefteå kommun samt föreskrifter för reservatet;

22FS 2022:1
Utkom från trycket
den 24 februari
2022.

beslutade den 15 februari 2022 (dnr 511-1042-13).

Länsstyrelsen i Västernorrlands län föreskriver med stöd av kap 4 § miljöbalken (1998:808) att avsätta delar av Ruske S:2, Slättbränna 1:7, 1:8, 1:9, 1:10, 1:11, 1:12, 1:13, 1:14, 1: 21, 1:22, 1;23, 1:24, 1:25, Åkerbränna 1:8, 1:11, 1:28, 1:31, 1:37, 1:39, 1:41 och 1:42, Sollefteå kommun som naturreservat. Reservatet är beläget cirka 23 kilometer norr om Junsele.

Länsstyrelsen meddelar följande föreskrifter enligt 7 kap 30 § miljöbalken om rätten att färdas och vistas inom reservatet samt om ordningen i övrigt inom reservatet:

Utöver vad som för övrigt gäller är det förbjudet att:

1. fälla eller på annat sätt skada levande eller döda, stående eller omkullfallna träd och buskar.
2. plocka, gräva upp eller på annat sätt ta bort mossor, lavar eller svampar, med undantag för plockning av icke fridlysta matsvampar och icke fridlysta marklevande färgsvampar.
3. framföra motordrivet fordon annat än på befintlig väg. Förbudet gäller inte snöskoter på snötäckt, tjälad mark.
4. klättra i boträd eller på annat sätt medvetet störa eller skada djurlivet.
5. insamla eller föra bort ryggradslösa djur.
6. genom grävning eller på annat sätt skada mark och block.
7. sätta upp skylt, tavla, affisch eller göra inskrift.
8. uppföra anläggning, såsom vindskydd, koja, bänk, spång, stängsel, ledning, mast, eller torn.
9. utan länsstyrelsens tillstånd använda området för organiserade tävlingar, militära eller andra övningar, lägerverksamhet eller motsvarande.

Föreskrift C4 ska inte hindra ringmärkning av fåglar i enlighet med övrigt regelverk men under jaktförbudsperioden 15 mars till 15 augusti behöver tillstånd sökas för ringmärkning av fågel.

Tillstånd enligt föreskrift C9 kan innebära att undantag ges från flera föreskrifter. För verksamheten gäller att eventuell åverkan inte annat än alldeles obetydligt får påverka de värden som reservatet syftar till att bevara.

Länsstyrelsen kan ge tillstånd för vetenskapliga undersökningar som innebär någon form av markering, fällfångst eller annan åverkan, under förutsättning att denna åverkan inte annat än alldeles obetydligt påverkar de värden som reservatet syftar till att bevara. Vetenskapliga undersökningar som inte innebär markering av provytor eller annan åverkan är tillåtna i reservatet. Vidare ska föreskrifterna inte hindra att i vetenskapligt syfte ta minsta möjliga mängd belägg för artbestämning av exempelvis svampar eller insekter. Observera dock att insamling av vissa arter även kan vara reglerad i artskyddsförordningen (2007:845), såsom större barkplattbagge, *Pytho kolwensis*, som återfinns i det närliggande Ruskhöjdens naturreservat.

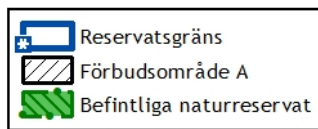
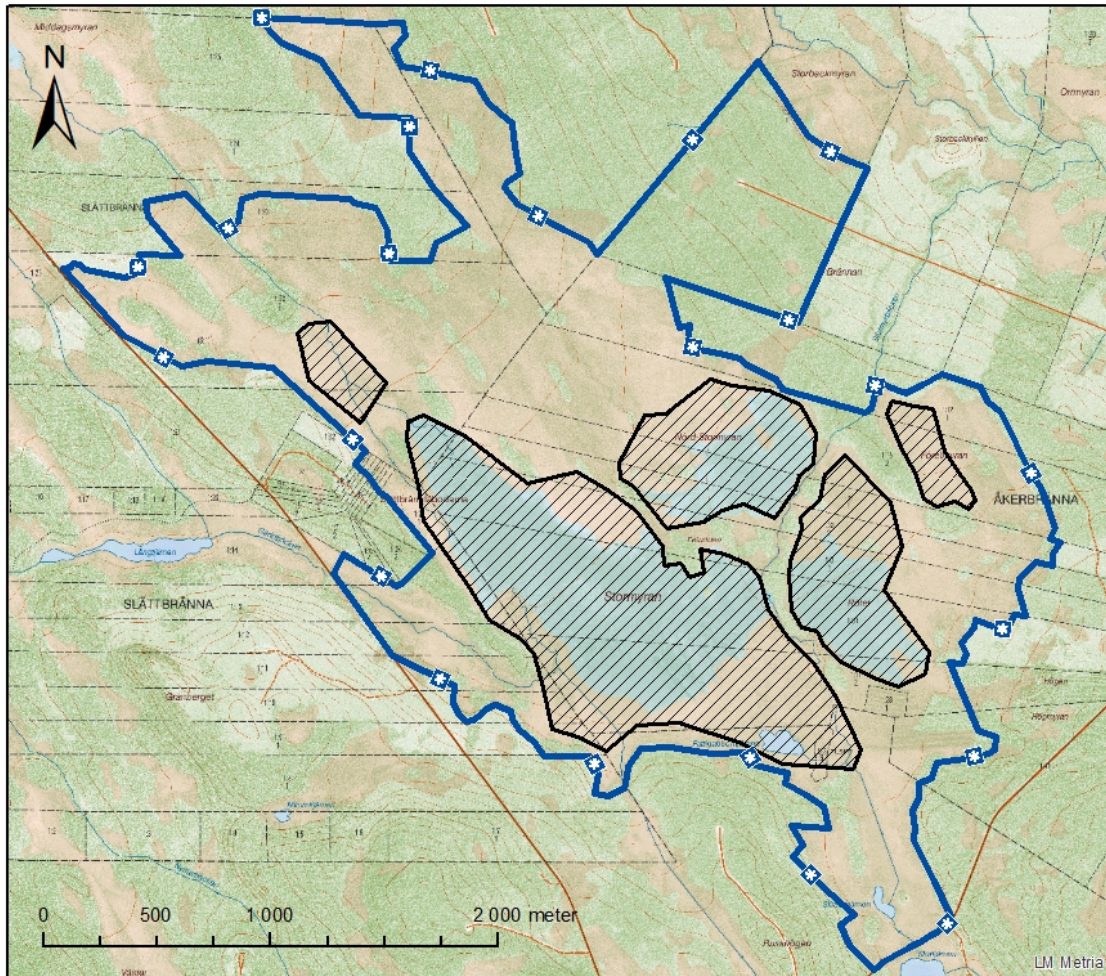
Dessa föreskrifter träder i kraft den 17 februari 2022.

Berit Högman

Kristin Lindström

Slättbränna-Stormyrans naturreservat

Bilaga 1
Beslutskarta
Dnr: 511-1042-13



© Länsstyrelsen Västernorrland © Lantmäteriet Geodatasamverkan

Utgivare: Gusten Windelhed, Länsstyrelsen i Västernorrlands län

ISSN 0347-1683

Tryck: Länsstyrelsens tryckeri, Härnösand