



20 FS 2011:15
Utkom från trycket
den 29 september 2011

Kungörelse om bildande av naturreservatet Jätturn i Smedjebackens kommun;

beslutade den 3 augusti 2003.

Länsstyrelsen i Dalarnas län har med stöd av 7 kap 4 § miljöbalken förklarat det område som avgränsats på bifogad karta som naturreservat.

För naturreservatet meddelar Länsstyrelsen följande ordningsföreskrifter med stöd av 7 kap. 30 § miljöbalken om rätten att färdas och vistas inom naturreservatet samt om ordningen i övrigt inom naturreservatet.

Det är inom naturreservatet förbjudet att:

1. skada växande eller döda träd och buskar, gräva upp växter, plocka mossor, lavar och vedlevande svampar,
2. framföra motordrivet fordon i terrängen,
3. göra åverkan, till exempel genom att göra inskrifter på klippväggarna innanför eller utanför grottan,
4. göra upp eld med undantag för eldning i kolarkojan och på eldpallen invid kolarkojan.

Utan länsstyrelsens tillstånd är det förbjudet att:

1. genomföra eller bedriva tävlingar, lägerverksamhet och andra större eller återkommande organiserade arrangemang.

Beslutet innefattar även föreskrifter med stöd av 7 kap. 5 och 6 §§ miljöbalken ifråga om rätten att förfoga över berört mark- och vattenområde samt tåla visst intrång.

Beslutet med tillhörande karta förvaras hos Länsstyrelsen.

Föreskrifterna träder i kraft 2011-08-24. Av 7 kap. 30 § miljöbalken framgår att ordningsföreskrifterna gäller omedelbart även om de överklagas.

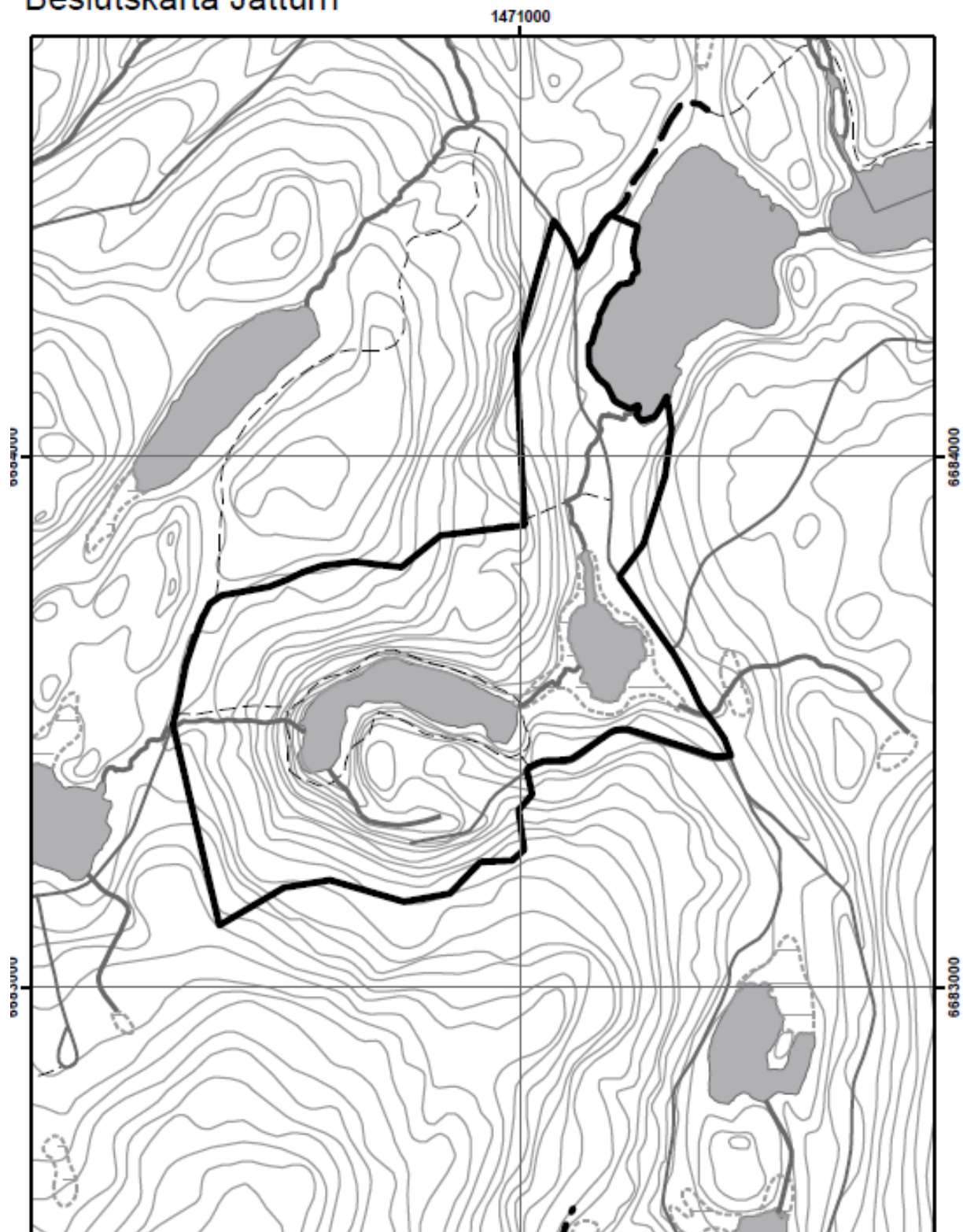
Katarina Frisk

Susanne Lundin

Bilaga:

Karta

Beslutskarta Jätturn




0 200 400 Meter


1:10 000



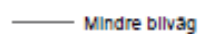
1471000

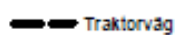
Teckenförklaring

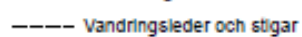
 Naturreservatets avgränsning

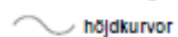
 vattendrag

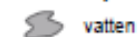
 Allmän väg

 Mindre bilväg

 Traktorväg

 Vandringsleder och stigar

 höjdkurvor

 vatten