



20 FS 2011:17
Utkom från trycket
den 29 september 2011

Kungörelse om bildande av naturreservatet Nittenmossen i Ludvika kommun;

beslutade den 11 januari 2011.

Länsstyrelsen i Dalarnas län har med stöd av 7 kap 4 § miljöbalken förklarat det område som avgränsats på bifogad karta som naturreservat.

För naturreservatet meddelar Länsstyrelsen följande ordningsföreskrifter med stöd av 7 kap. 30 § miljöbalken om rätten att färdas och vistas inom naturreservatet samt om ordningen i övrigt inom naturreservatet.

Det är inom naturreservatet förbjudet att:

1. skada växande eller döda träd – stående eller omkullfallna – träd, stubbar och buskar
2. framföra motordrivet fordon i terräng, gäller både barmark och snötäckt mark.

Beslutet innefattar även föreskrifter med stöd av 7 kap. 5 och 6 §§ miljöbalken ifråga om rätten att förfoga över berört mark- och vattenområde samt tåla visst intrång.

Beslutet med tillhörande karta förvaras hos Länsstyrelsen.

Föreskrifterna träder i kraft 2011-02-01. Av 7 kap. 30 § miljöbalken framgår att ordningsföreskrifterna gäller omedelbart även om de överklagas.

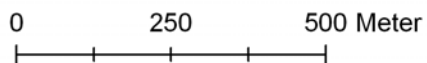
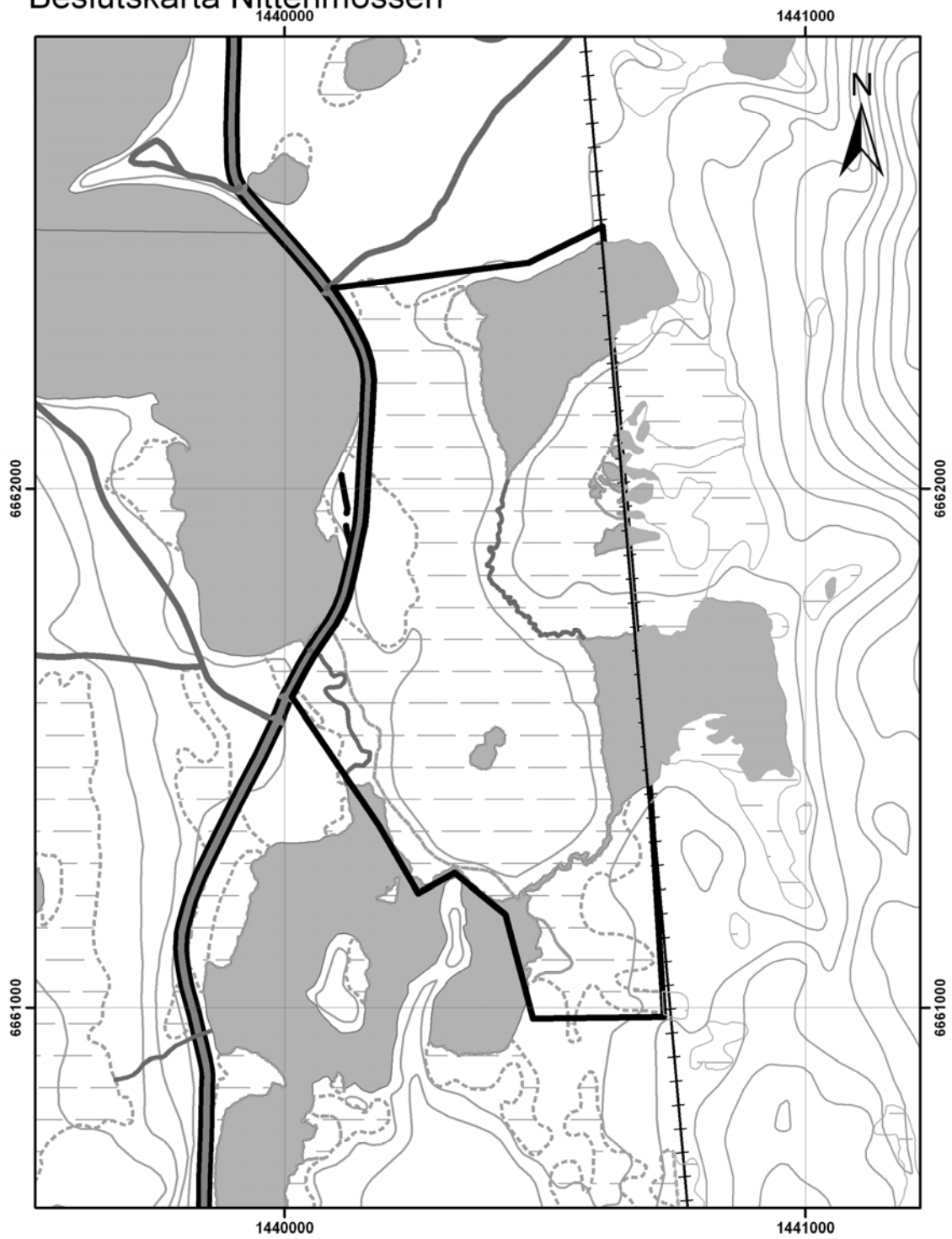
Maria Norrfalk

Susanne Lundin

Bilaga:

Karta

Beslutskarta Nittenmossen



1:10 000

Copyright Lantmäteriet 2004. Ur GSD-produkter ärende 106-2004/188 W

Teckenförklaring

- | | |
|------------------------------|--------------------------|
| Länsgräns | Allmän väg |
| Naturreservatets avgränsning | Mindre bilväg |
| vattendrag | Traktorväg |
| | Vandringleder och stigar |
| | höjdkurvor |
| | vatten |