



20 FS 2011:32  
Utkom från trycket  
den 29 september 2011

## **Kungörelse om bildande av naturreservatet Rödhällhäden, i Älvdalens kommun;**

*beslutade den 23 maj 2011.*

Länsstyrelsen i Dalarnas län har med stöd av 7 kap 4 § miljöbalken förklarat det område som avgränsats på bifogad karta som naturreservat.

För naturreservatet meddelar Länsstyrelsen följande ordningsföreskrifter med stöd av 7 kap. 30 § miljöbalken om rätten att färdas och vistas inom naturreservatet samt om ordningen i övrigt inom naturreservatet.

I naturreservatet är det förbjudet att:

1. skada växande eller döda – stående eller omkullfallna – träd, stubbar och buskar, med följande undantag:
  - Insamling av löst liggande, mindre, torra grenar och kvistar i syfte att göra upp eld.

Utan tillstånd från Länsstyrelsen är det förbjudet att:

2. gräva upp växter, plocka mossor, lavar och vedlevande svampar eller samla in djur (t.ex. insekter)
3. genomföra eller bedriva tävlingar, lägerverksamhet och andra större eller återkommande organiserade arrangemang.

Beslutet innefattar även föreskrifter med stöd av 7 kap. 5 och 6 §§ miljöbalken ifråga om rätten att förfoga över berört mark- och vattenområde samt tåla visst intrång.

Beslutet med tillhörande karta förvaras hos Länsstyrelsen.

---

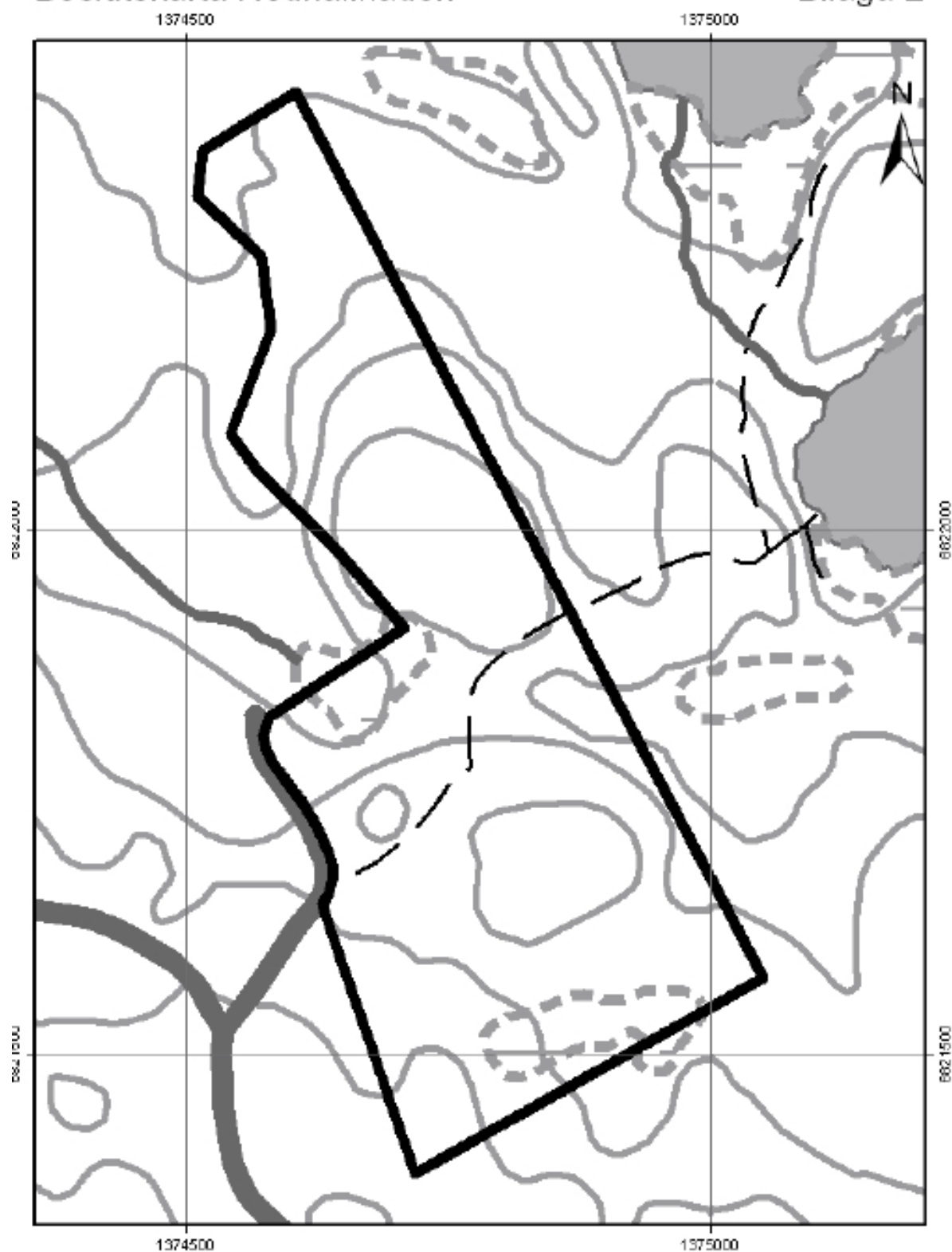
Föreskrifterna träder i kraft 2011-08-29. Av 7 kap. 30 § miljöbalken framgår att ordningsföreskrifterna gäller omedelbart även om de överklagas.

Maria Norrfalk

Fredrik Enoksson

Bilaga:

Karta



0 62,5 125 250 Meter



1:5 000

Copyright: Lantmätarverket 2004. Ur GIS-produkter åren 100-2004/188 W

#### Teckenförklaring

Naturservetsgräns	Allmän väg
vattendrag	Mindre bil väg
	Traktorväg
	Vandringsleder och stigar
	höjduvror
	vatten