



20 FS 2003:116  
Utkom från trycket  
den 22 september 2004

### **Beslut om ändrad avgränsning av område med förordnande som naturvårdsområde respektive upphävande av naturreservat inom och i anslutning till Fulufjällets nationalpark, Älvdalens kommun;**

*beslutade den 26 februari 2003.*

Med stöd av bestämmelserna i 7 kap 4 och 5 §§ miljöbalken (1998:808) samt 9 § lagen (1998:811) om införande av miljöbalken beslutar Länsstyrelsen enligt följande:

Länsstyrelsens beslut om bildande av:

- naturvårdsområde omfattande Fulufjällsmassivet (1967-06-08, nr 210 [A]) i Kopparbergs läns allmänna kungörelser 1966, dnr III-R11-1-66);
- fridlysning av Njupeskärsområdet (1964-07-29, nr 85 [A]) i Kopparbergs läns allmänna kungörelser 1964, dnr III-R63-64);
- samt bildande av naturreservatet Fulufjället (1973-06-18, dnr 11.111-2-72)

ändras på det sättet att endast de båda områden inom Fulufjällsmassivet som avgränsats på bifogad beslutscharta, bilaga A, skall kvarstå som naturreservat enligt miljöbalken. Dessa områden utgörs

av de i terrängen med rör i hörnpunkterna markerade återstående delarna av fastigheterna Storbron 5:1 resp. Storbron 4:1, på bilaga A benämnda Girådalssättern och Furuhögstugan. De övriga områden som i tidigare beslut 1964, 1967 och 1973 redovisats enligt bilaga B och C upphör därmed att utgöra naturvårdsområde respektive naturreservat.

Övriga delar av Länsstyrelsens beslut 1967-06-08 med bilagor skall bestå.

---

Inger Eriksson

Lennart Bratt

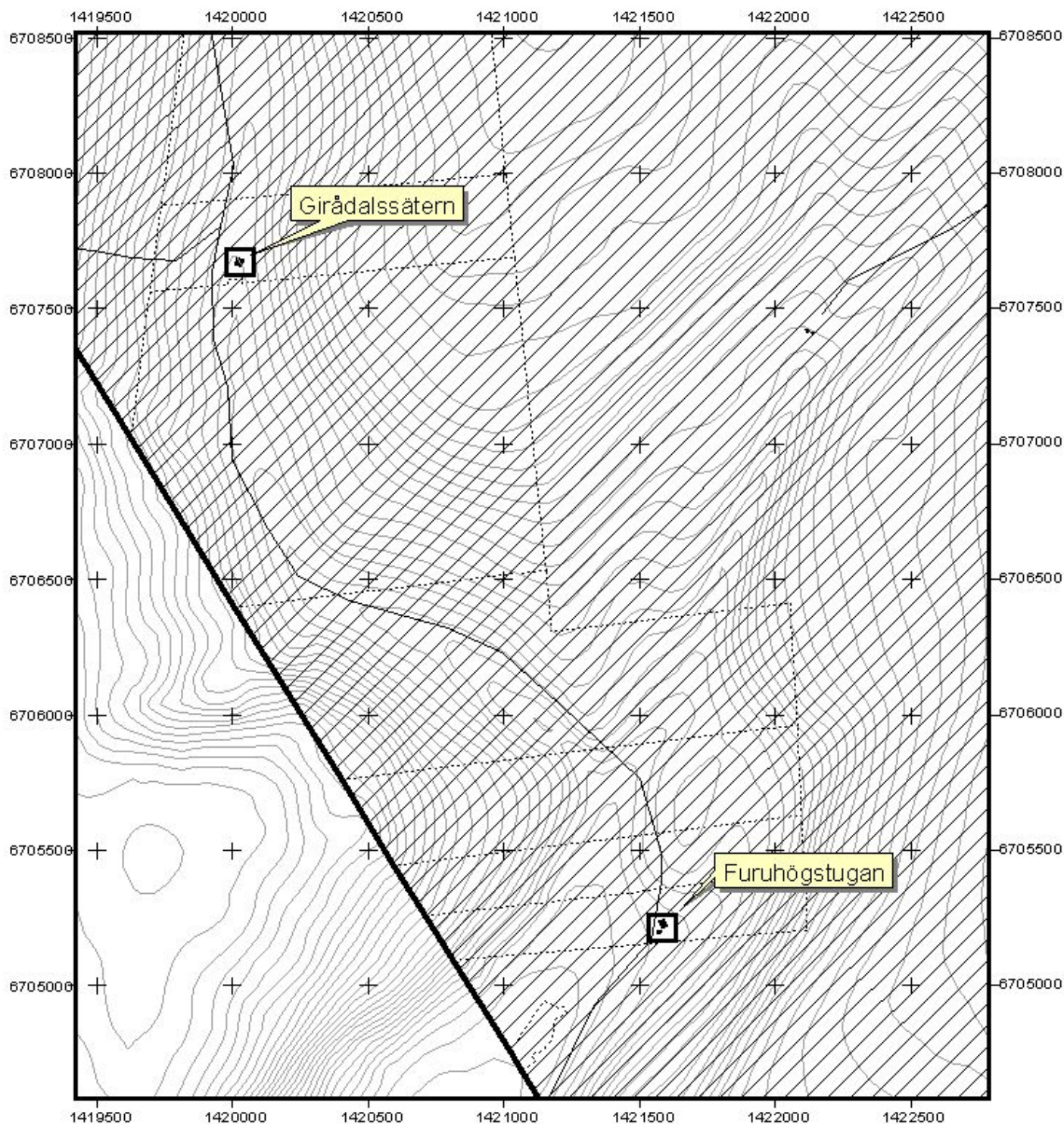
#### Bilagor

Karta A – Områden med fortsatt förordnande som naturvårdsområde

Karta B – Naturreservatet Njupeskärsområdet samt Fulufjällets naturreservat, tidigare avgränsningar

Karta C – Naturvårdsområdets tidigare avgränsning

# Områden med fortsatt förordnande som naturvårdsområde Beslutskarta



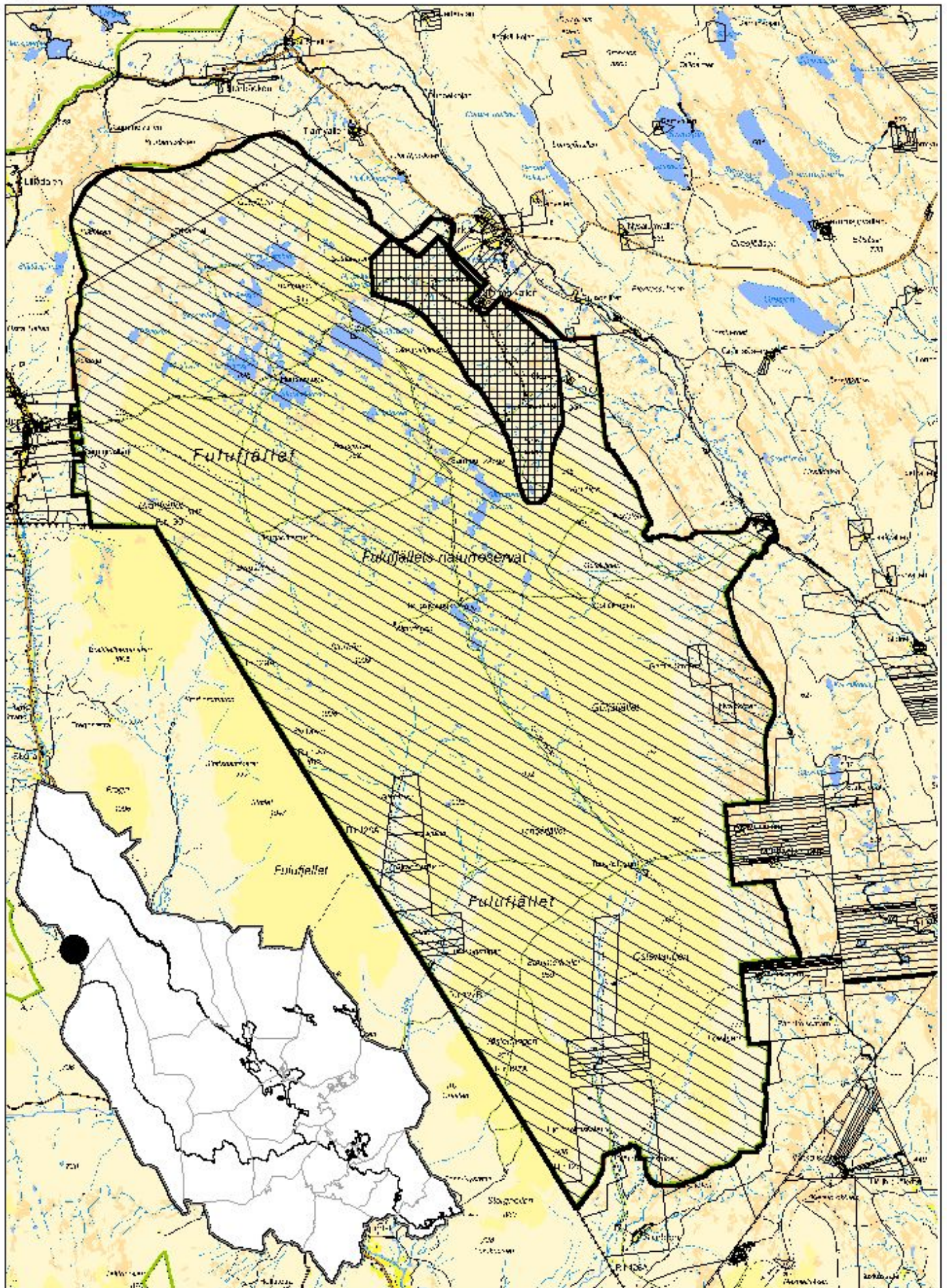
Koordinater angivna i rikets nät

0 500 1000 meter

- Girådalssättern
- Furuhögstugan
- Fulufjällets Nationalpark
- Höjdkurvor
- Fastigheter
- Våtmarker
- Byggnader



Blå kartan





## Översiktskarta

Naturvårdsområde omfattande Fulufjällsmassivet, tidigare avgränsning (snedlinjerat)

Blå kartan

