



NATURRESERVAT I ÖREBRO LÄN

Skärmarbodabergen



Foto: Elisabeth Karlsson, Länsstyrelsen

Skärmarbodabergen är en unik och spännande plats med mängder av grottor och dramatiskt natur i kuperad terräng. Skogen är gammal och rymmer många sällsynta växter och djur. Ge dig ut på upptäcktsfärd – det här är ett riktigt äventyrsländ!

Trappsteg i berget

Här i Skärmarbodabergen finns flera sprickdalar och så kallade förkastningsbranter. De bildades för många miljoner år sedan då delar av jordskorpan rörde sig och sprack. Ibland sjönk marken på ena sidan och höjde sig på den andra och bildade ett stort trappsteg. Hela Kilsbergen är en sådan förkastningsbrant.

En hälsning från istiden

Vår senaste istid höll Skandinavien i sitt grepp under årtusenden. Både isen och dess smältvatten eroderade underlaget och bildade nya landskapsformer. I Skärmarbodabergen ser du isslipade berghällar, stora enskilda flyttblock och framförallt stora anhopningar av stenblock. Alltsammans är isens verk.

Här var en gång ett öppet hav

När inlandsisen sakta smälte var det öppet vatten ända bort mot dagens Ryssland. Detta hav kallas Yoldiahavet efter en liten mussla som levde på havsbotten. När isen smält bort och dess tyngd försvunnit, reste sig landet upp ur havet igen. För 10 000 år sedan hade landet höjt sig så pass att havsstranden låg just här vid sluttningarna av Skärmarbodabergen. Havets vågor slog mot stranden, sköljde bort sand och grus. Grottor bildades i hålrum mellan blocken. Stenarna på stranden slipades runda, så kallad klappersten. Här i Skärmarbodabergen ser du en sådan strandlinje om du tittar noga på stigen vid Galtapussen.

Gammal tallnatskog myllrar av liv

I Skärmarbodabergen kan du uppleva en skog som ser ut som skogar gjorde förr, där träden växer och dör, faller omkull och bryts ned av insekter och svampar. Här trivs många arter som trängts undan i dagens välstäddade och rationellt skötta skogar. Särskilt de döda, riktigt grova tallarna som står lite för sig själva i solbelysta lägen, är en fristad för en lång rad sällsynta insekter, svampar, lavar och fåglar. På de högsta bergstopparna överlever endast enstaka små och ofta förvridna tallar. I den karga miljön växer träden sakta. En tall vars stam du kan greppa med handen, kan ändå vara över 100 år gammal! I reservatet finns skogsbestånd med tallar som är över 400 år gamla! På sina håll liknar skogen en urskog.

Motorsurr om kvällen?

De insektsrika trädstammarna är läckra smörgåsbord för många fåglar, framförallt olika hackspettar. Lyssna, kanske hör du någon hackspett trumma mot en trädstam. Är du kvar när det börjar skymma kanske du får höra nattskärrans surrande som påminner om ljudet från en moped i fjärran. Det är en fågel som är svår att få syn på om dagen men känns igen på sin speciella sång.

Reservatsfakta

Beslutsår: 2009

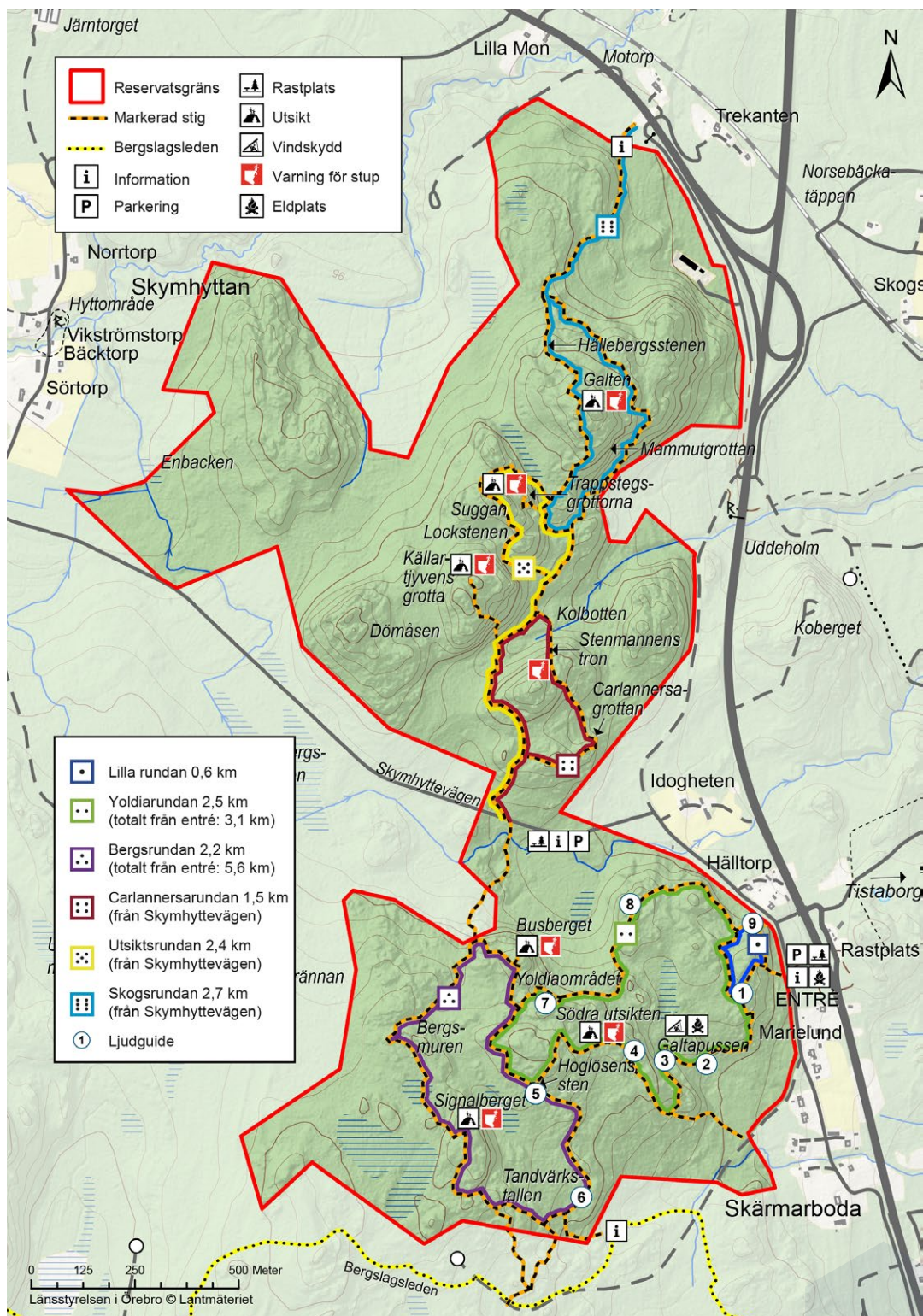
Areal: 222 hektar

Markägare: Sveaskog

Reservatsförvaltare: Länsstyrelsen



Länsstyrelsen
Örebro län



I naturreservatet är det förbjudet att:

- gräva, hacka, rista, måla eller på annat sätt skada jordytan eller fast naturföremål,
- framföra motordrivna fordon annat än på befintliga vägar,
- cykla eller rida annat än på befintliga vägar,
- fälla, bortföra eller på annat sätt skada dödastående eller omkullfallna träd eller buskar,
- skada vegetationen i övrigt t ex genom att gräva upp växter såsom ris, gräs, örter, mossor eller lavar,
- sätta upp permanent tavla, skylt, affisch eller att snitsla spår,
- använda området för organiserad tävling eller övning, lägerverksamhet eller liknande,
- elda annat än på eventuellt anvisad plats.

Men det är tillåtet att:

- plocka bär, matsvamp och blommor för eget behov, dock ej fridlysta eller rödlistade arter.

Vägbeskrivning och leder

Naturreservatet Skärmarbodabergen ligger strax väster om riksväg 50, ca 20 km norr om Örebro. Huvudentrén ligger i höjd med den stora vägrastplatsen i Skärmarboda. I nära anslutning till reservatet finns flera busshållplatser. Totalt finns drygt 1 mil markerad stig inom reservatet. Den blockiga terrängen kan bitvis vara krävande. Flera stup finns i området och vid vått eller isigt väder råder stor risk för halka