



Beslut om bildande av naturreservatet Siljeåsen, Strömsunds kommun, samt föreskrifter för reservatet

23FS 2020:2
Utkom från trycket
den 27 april 2020

beslutad den 6 april 2020 (dnr 511-2629-2017)

Länsstyrelsen beslutar med stöd av 7 kap. 4 § miljöbalken (1998:808) att förklara det område som avgränsas med heldragen linje på bifogad karta (bilaga 1) som naturreservat. Reservatet har den avgränsning som slutligen utmärks i fält.

Föreskrifter

För att uppnå och tillgodose syftet med naturreservatet beslutar Länsstyrelsen med stöd av 7 kap. 5, 6 och 30 §§ miljöbalken samt 22 § första stycket förordningen (1998:1252) om områdesskydd enligt miljöbalken m.m. att nedan angivna föreskrifter ska gälla för naturreservatet.

A. Föreskrifter med stöd av 7 kap. 5 § i miljöbalken om inskränkningar i rätten att använda mark- och vattenområden

Utöver föreskrifter och förbud enligt andra lagar är det förbjudet att inom naturreservatet:

1. uppföra byggnad eller annan anläggning, till exempel vindkraftverk, mast, antenn, luft- eller markledning, bro eller spång,
2. utöka eller förändra befintlig byggnad eller anläggning,
3. sätta upp tavla, plakat, skylt, göra inskrift eller liknande,
4. anordna upplag, utföra fyllning eller tippning, spränga, schakta, borra, gräva, markbereda, utföra någon annan typ av markbearbetning eller bedriva täkt av något slag,
5. anlägga väg, skoterled, uppställningsplats för fordon, eller liknande anläggningar,
6. framföra motordrivet fordon i terräng,
7. dika, kulvertera dike, dämna, eller utföra annan åtgärd som påverkar områdets naturgivna hydrologiska förhållande,
8. utföra skogsvårds- eller skogsskötselåtgärder, eller på annat sätt fälla eller skada träd och buskar, samt flytta eller upparbeta stående och liggande döda träd eller delar av träd,
9. införa för området främmande växt- eller djurart,
10. använda kemiska eller biologiska bekämpningsmedel, tillföra kalk eller andra växtnäringsämnen,
11. placera ut saltstenar i anslutning till källor och fuktig-blöt mark.

Utan Länsstyrelsens tillstånd är det förbjudet att:

12. dikesrensa,
13. uppföra jaktorn på ny plats.



B. Föreskrifter med stöd av 7 kap. 6 § miljöbalken om skyldighet att tåla visst intrång

Markägare och innehavare av särskild rätt till marken förpliktas tåla att följande anordningar utförs och åtgärder vidtas för att tillgodose syftet med naturreservatet:

1. utmärkning av naturreservatets yttergränser enligt gällande anvisning,
2. uppsättning och underhåll av informationstavla vid plats som markeras på karta, bilaga 1,
3. myrslåtter,
4. betesdrift samt uppförande av de anordningar som är nödvändiga för att kunna bedriva betesdrift,
5. återsättning av hydrologi, inklusive fällning av träd, grävning och framförande av motorfordon,
6. borttagning av främmande arter genom mekaniska metoder,
7. undersökning och dokumentation av mark, vegetation samt växt- och djurliv i uppföljningssyfte.

C. Ordningsföreskrifter med stöd av 7 kap. 30 § miljöbalken om rätten att färdas och vistas samt om ordningen i övrigt inom naturreservatet

Utöver vad som annars gäller i lagar och författningar är det förbjudet att inom naturreservatet:

1. plocka och samla in arter av olika slag, med undantag av bär och matsvamp,
2. klättra i boträd, uppehålla sig nära rovfågelbo, lya eller gryt, samla in djur eller på annat sätt medvetet skada eller störa djurlivet,
3. göra åverkan på mark, block, växtlighet, torrträd eller annan död ved,
4. framföra motordrivet fordon i terräng.

Undantag från föreskrifterna

A- och C-föreskrifterna ovan skall inte utgöra hinder för:

- a) förvaltaren av naturreservatet, eller den som förvaltaren uppdrar åt, att vidta de åtgärder som behövs för att tillgodose syftet med naturreservatet och som framgår av föreskrifterna under B ovan,
- b) att bedriva renskötsel i enlighet med rennärlagen (1971:437) eller framföra motordrivet fordon vid renskötsel enligt undantag i terrängkörningsförordningen (1978:594),
- c) att framföra motordrivet fordon i räddningstjänst och vid sjukfall,
- d) att framföra motordrivet fordon i statligt tjänsteärende,



- e) underhåll av befintligt jaktorn eller att på samma plats ersätta ett gammalt jaktorn med ett nytt,
- f) att transportera fälld björn, älg, hjort eller vildsvin med terrängfordon på fastmark,
- g) att transportera fälld björn, älg, hjort eller vildsvin med bandgående terrängfordon (≤ 500 kg) på våtmark eller med terrängskoter på väl tjälad och snötäckt mark,
- h) färd med terrängskoter på väl tjälad och snötäckt mark längs äldre körväg som markeras på karta, bilaga 1,
- i) underhåll av äldre körväg som markeras på karta, bilaga 1. Fallna träd, eller träd som riskerar att falla över vägen, får flyttas eller kapas,
- j) normalt underhåll av befintliga vägar som markeras på karta, bilaga 1,
- k) innehavare av servitut som belastar ursprungsfastigheterna Siljeåsen 1:14, 2:5 samt 2:7 att nyttja rättigheter enligt gällande servitut, med följande förbehåll:
 - endast levande träd och färskva vindfällen (högst två år gamla) får avverkas eller tillvaratas,
 - sälj får inte avverkas eller tillvaratas,
 - inga träd grövre än 40 centimeter i brösthöjdsdiameter eller över 160 år får avverkas,
 - maximalt 10 m³sk per år och härskande fastighet får avverkas eller tillvaratas på fastighet som belastas av servitut som medger uttag av ved och husbehovsbyggnadsvirke,
 - uttaget ska vara spritt och luckor större än 0,2 hektar ska ej förekomma.

För att nyttja servitut får terrängfordon användas, men på barmark och ej väl tjälad mark får endast lättare (≤ 500 kg) terrängfordon användas.

Beslutets giltighet

Detta beslut gäller den dag det har vunnit laga kraft. Föreskrifterna enligt 7 kap. 30 § miljöbalken gäller omedelbart även om de överklagas.

Jöran Hägglund
Beslutande

Lisa Linck
Föredragande

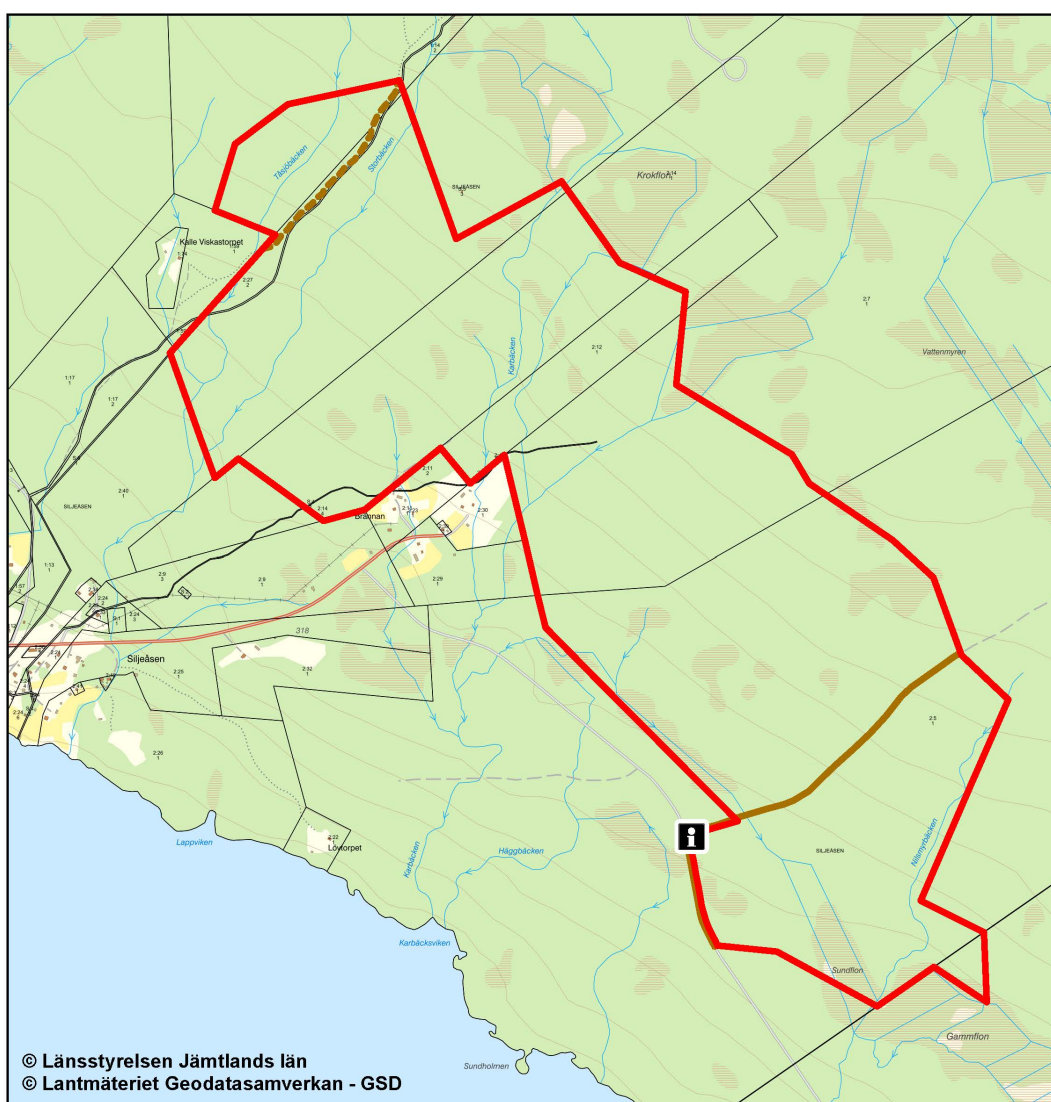


Länsstyrelsen
Jämtlands län

Dnr: 511-2629-2017

Bilaga 1

Naturreseptet Siljeåsen Beslutskarta



- Gräns för naturreseptet
- Informationstavla som omfattas av föreskrift B2
- Äldre körväg som omfattas av undantag h) & i) från föreskrifterna
- Vägar som omfattas av undantag j) från föreskrifterna

0 500 m

Skala 1:18 000

