



14FS 2023:72

Utkom från trycket
den 24 november 2023

**Länsstyrelsen i Västra Götalands läns föreskrifter
om ändring i Länsstyrelsen i Västra Götalands läns
föreskrifter (14FS 2023:61) om förbud för allmänheten att
vistas inom det skreddrabbade området vid väg E6 i höjd med
Stenungsundsmotet i Stenungsunds kommun;**

beslutade den 24 november 2023.
(42245-2023)

Länsstyrelsen föreskriver med stöd av 4 § förordningen (1993:1632) med be-
myndigande för kommuner och länsstyrelser att meddela lokala föreskrifter enligt
ordningslagen (1993:1617) att det i Länsstyrelsen i Västra Götalands läns före-
skrifter (14FS 2023:61) om förbud för allmänheten att vistas inom det skreddrab-
bade området vid väg E6 i höjd med Stenungsundsmotet i Stenungsunds kommun
ska införas två nya paragrafer, 6 och 7 §§, och en ny bilaga, bilaga 2, av följande
lydelse.

6 § Förbudet gäller inte för den som har ett berättigat intresse av att få kortvarigt
tillträde till fots till området innanför den röda markeringen i bilaga 2 inom fastig-
heten Munkeröd 1:98 för okulär besiktning eller mindre åtgärder avseende egen-
dom eller byggnader. Tillträdet ska planeras i samråd med Trafikverket i enlighet
med de rutiner som Trafikverket har. Tillträdet ska samordnas med övriga aktörers
arbete inom området. Vid samrådet ska syftet med tillträdet samt vidtagna skydds-
åtgärder presenteras för Trafikverket.

7 § Förbudet gäller inte för den som har ett berättigat intresse i fråga om arbete
som oundgängligen måste utföras innanför den röda markeringen i bilaga 2 inom
fastigheten Munkeröd 1:98. Tillträde ska planeras i samråd med Länsstyrelsen.
Vid samrådet ska en plan för det arbete som ska utföras, inbegripet vidtagna
skyddsåtgärder, presenteras för Länsstyrelsen. Tillträdet ska genomföras i enlighet
med de rutiner som Trafikverket har för vistelse i området.

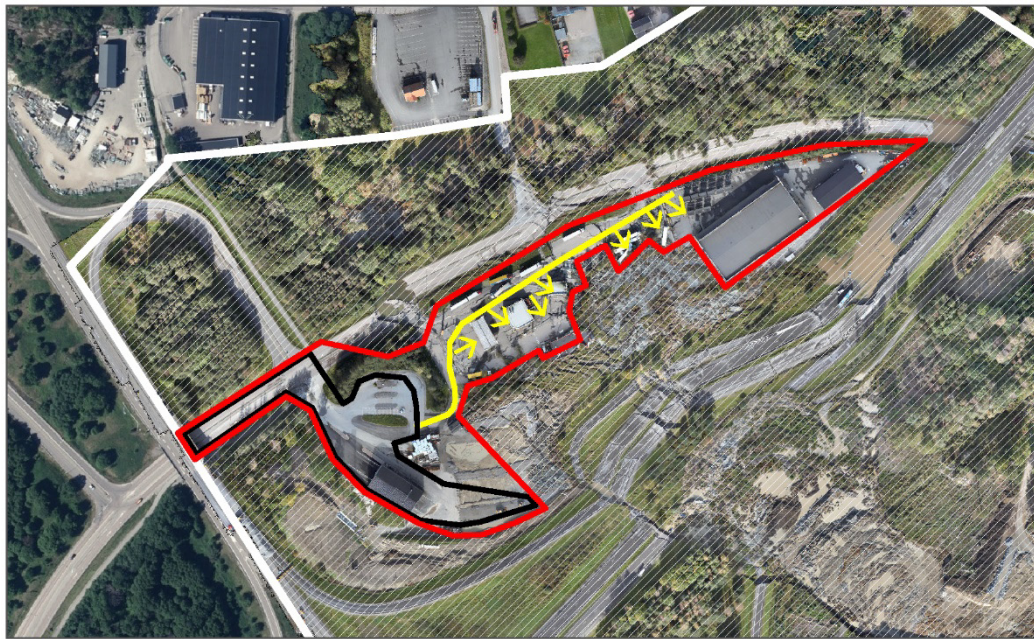
Dessa föreskrifter träder i kraft den 25 november 2023.

På Länsstyrelsens vägnar

STEN TOLGFORS

Helena Schultz
(Samhällsavdelningen)

Bilaga 2



Länsstyrelsen
Västra Götaland

Kartbilaga 2
Dnr: 42245-2023
Beslutsdatum: 2023-11-24

Spridningstillstånd: LM2023/052630,
LM2023/054046, LM2023/058491,
LM2023/053121

	Avgränsning av område för viseteförbud enligt beslut 40635-2023		Transportområde
	Område som omfattas av tilläde enligt 6 och 7 §§		Gångstråk
			Åtkomstpunkt

