



Länsstyrelsen i Västra Götalands läns föreskrifter om fartbegränsning i Göteborgs kommun;

14FS 2022:7

Utkom från trycket
den 1 februari 2022

beslutade den 31 januari 2022.
(258-25328-2021)

Länsstyrelsen föreskriver med stöd av 2 kap. 2 a § sjötrafikförordningen (1986:300) följande.

1 § Fartyg får inte föras med högre fart än 8 knop inom ett område som begränsas av följande positioner, se bifogad karta för illustration (bilaga 1). Positionerna nedan anges i koordinatsystemet WGS-84 (grad, min).

- | | |
|--------------|-----------|
| 1. 57-40,65N | 11-51,13E |
| 2. 57-41,08N | 11-50,30E |
| 3. 57-41,18N | 11-50,34E |
| 4. 57-41,31N | 11-50,74E |
| 5. 57-42,34N | 11-56,65E |
| 6. 57-42,12N | 11-56,80E |

2 § Fartyg får inte föras med högre fart än 5 knop inom ett område som begränsas av följande positioner, se bifogad karta för illustration (bilaga 2). Positionerna nedan anges i koordinatsystemet WGS-84 (grad, min).

- | | |
|--------------|-----------|
| 1. 57-42,12N | 11-56,80E |
| 2. 57-42,34N | 11-56,65E |
| 3. 57-45,82N | 12-0,02E |
| 4. 57-45,78N | 12-0,12E |

3 § Göteborgs kommun är ansvarig för att sjövägmärken sätts upp och underhålls.

Sjövägmärkena ska placeras och utformas enligt Transportstyrelsens föreskrifter och allmänna råd (TSFS 2019:12) om sjövägmärken.

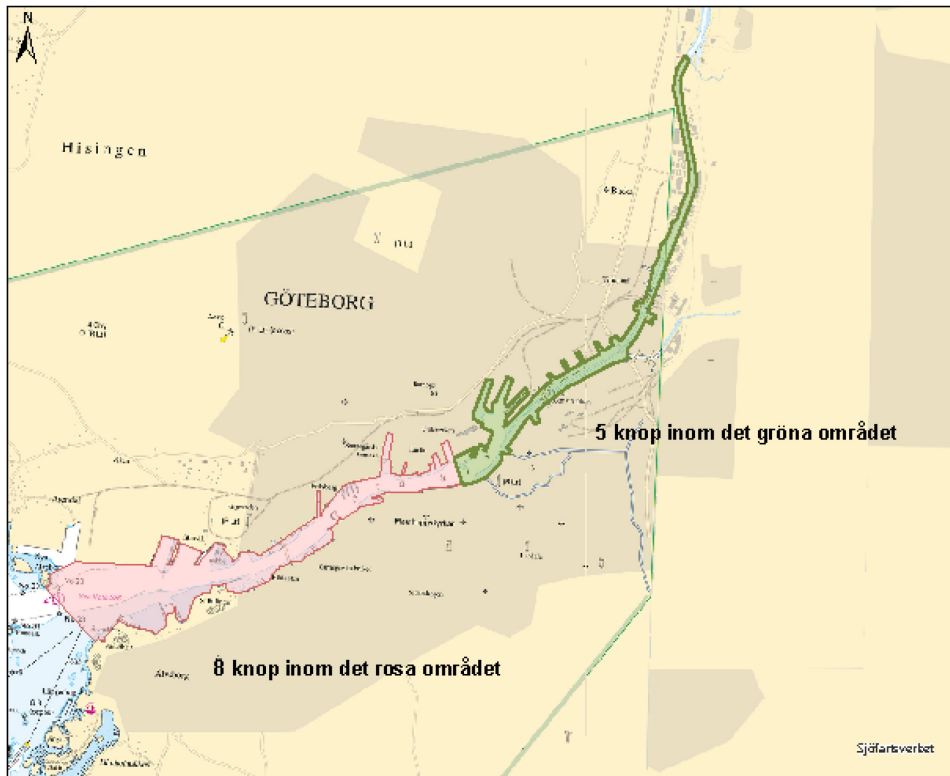
-
1. Dessa föreskrifter träder i kraft den 1 mars 2022.
 2. Genom föreskrifterna upphävs Länsstyrelsen i Västra Götalands läns föreskrifter (14FS 1998:60) om fartbegränsning inom Göteborgs hamnområde.

På Länsstyrelsens vägnar

LISBETH SCHULTZE

Caroline Eiman
(Samhällsavdelningen)

Karta, dnr 258-25328-2021



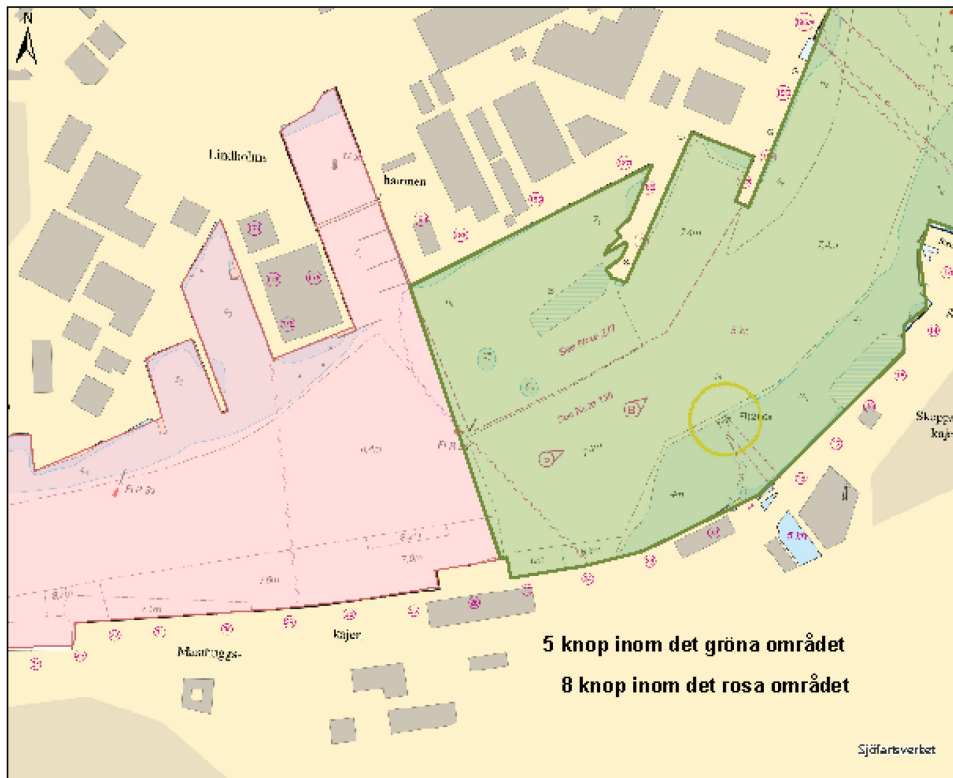
1:70 000

Page 1 of 1

2021-10-15

Diagnostik och Geografisk information

Karta gränsen mellan 8/5 knop



Diagnostik och kartläggning