

Kalmar läns författningssamling

Länsstyrelsen

Beslut om ändrad gräns och nya föreskrifter för naturreservatet Lindreservatet meddelade av Länsstyrelsen i Kalmar län

08FS 2024:1

Utkom från trycket
2024-01-31

Länsstyrelsen har genom beslut 2024-01-31 med stöd av 7 kap 4 § miljöbalken (SFS 1998:808) beslutat utvidga (ändra) gränsen för naturreservatet Lindreservatet inom Borgholms kommun till det område som avgränsas på bifogad karta, bilaga 1. Genom beslutet har Länsstyrelsen vidare fastställt nya föreskrifter samt ny skötselplan för naturreservatet. Följande fastigheter eller delar därav ingår i reservatet: Böda kronopark 2:176, Böda-Torp 6:5, Böda-Torp 6:8, Böda-Torp 9:36.

Länsstyrelsens beslut 2024-01-31, dnr 511-3288-21 om bildande av naturreservat enligt 7 § naturvårdslagen, upphävs i berörda delar när detta beslut vinner laga kraft.

Reservatsföreskrifter

Med stöd av 7 kap. 5, 6 och 30 §§ miljöbalken föreskriver Länsstyrelsen följande:

A. Föreskrifter enligt 7 kap. 5 § miljöbalken om inskränkningar i rätten att använda mark- och vattenområden inom reservatet

Det är förbjudet att inom reservatet:

- avverka, ta bort eller på annat sätt skada levande eller döda träd och buskar
- förändra områdets topografi och landskapets allmänna karaktär, yt- eller dräneringsförhållanden som att gräva, spränga, borra, schakta, muddra, rensa, fylla ut eller annan markberedning som skadar berg, mark, sten eller botten. Åkermark undantagen
- uppföra eller utöka byggnad, ledning, mast, vindkraftverk eller annan anläggning
- anlägga väg eller parkeringsplats
- anordna upplag, tippa eller dumpa

6. uppföra stängsel eller annan hägnad för annat än djurhållningens behov
7. ta bort eller skada forn- och kulturlämningar, till exempel stensträngar och stenvmurar
8. utföra vattenreglering, dämna, dika, leda bort vatten eller på annat sätt påverka hydrologin
9. använda bekämpningsmedel, kalka eller tillföra växtnäringsämnen
10. plantera, så eller införa växter, djur eller andra organismer
11. jaga, annat är inom det område som angivits på bifogad beslutskarta, bilaga 2.

Det är förbjudet att utan Länsstyrelsens tillstånd:

12. uppföra jakttorn
13. anlägga led eller spång
14. utföra rensning av befintliga diken för att behålla vattnets djup eller läge
15. tillskottsutfodra betesdjur
16. utfodra vilt.

B. Föreskrifter enligt 7 kap. 6 § miljöbalken om förpliktelser för ägare och innehavare av särskild rätt till fastigheter att tåla visst intrång

Ägare och innehavare av särskild rätt till fastigheter ska tåla att följande anordningar utförs och att följande åtgärder vidtas:

1. utmärkning av naturreservatets gränser enligt Naturvårdsverkets anvisningar
2. anläggande och underhåll av parkering, bänkar, informationstavla, leder/stigar och vid behov stättor, stängselgenomgångar och liknande
3. träd, buskage och grenar som uppenbart hindrar framkomlighet, skapar otrygghet eller utgör en risk för besökarens säkerhet får beskäras, fällas, kapas och/eller flyttas eller tas ut ur reservatet.
4. natur- och kulturvårdande skötsel i huvudsak i form av:
 - åtgärder för att skapa och underhålla öppna- och trädklädda betesmarker, torrängar, fuktängar och våtmarker så som stängsling, bete, slätter, friställning, luckhuggning, utglesning, röjning och harvning

- bete i betesmarker, betes- och slåtterhävd i våtmarker, bete i trädklädd betesmark, slåtter i slåtter- och lövängar
 - åtgärder för att gynna lövträd, tall, buskar och lövträdsföryngring i trädklädd betesmark och lövskog så som friställning, luckhuggning, veteranisering, stängsling, utglesning och röjning
 - åtgärder för att gynna och utveckla trädens åldersfördelning samt död och döende ved i trädklädd betesmark, löväng och lövskog så som fällning, ringbarkning, toppkapning, veteranisering, hamling, veddepåer och liknande åtgärder.
 - åtgärder för att bevara och förstärka inslaget av solexponerade, betespräglade, grova och gamla träd och hasselbuskar genom friställning, utglesning, veteranisering och liknande åtgärder
 - åtgärder för att gynna ett värdefullt buskskikt i trädklädd betesmark och i anslutning till andra öppna miljöer så som skapande av brynmiljöer, öppna stråk och gläntor
 - åtgärder för att gynna en rik blomning av örter såsom bete, slåtter, insådd eller plantering
 - åtgärder för att gynna en naturlig hydrologi såsom igenläggning av diken
 - åtgärder för att gynna hotade arter knutna till reservatets livsmiljöer såsom uppsättning av mulmholkar, skapa veddepåer, markstörning eller liknande åtgärder
 - utsättning av hotade arter knutna till naturreservatets livsmiljöer.
 - röjning av igenväxningsvegetation i och runt forn- och kulturlämningar
5. genomförande av undersökningar av djur-, svamp- och växtarter samt mark- och vattenförhållanden.
6. skyddsåtgärder mot invasiva eller främmande arter.

C. Ordningsföreskrifter för allmänheten enligt 7 kap. 30 § miljöbalken om rätten att färdas och vistas i reservatet samt om ordningen i övrigt inom reservatet

Det är förbjudet att inom reservatet:

1. starta och landa med luftfartyg, som till exempel drönare
2. skada eller störa däggdjur och fåglar, klättra i boträd eller uppehålla sig nära rovfågelbo, lya eller gryt
3. bryta kvistar, föra bort eller skada levande eller döda träd och buskar.
4. elda
5. tälta mer än ett dygn på samma ställe.

Det är förbjudet att utan Länsstyrelsens tillstånd att:

6. plocka mossor, lavar eller vedlevande svampar, utöver enstaka exemplar för artbestämning
7. gräva eller dra upp kärleväxter
8. samla in insekter eller andra ryggradslösa djur med fällor som är konstruerade för att döda
9. placera ut skylt, tavla, affisch, konstföremål, orienteringskontroll, snitsel, markering eller liknande.

Undantag från föreskrifter

Föreskrifterna under A och C utgör inte hinder för förvaltaren eller den som förvaltaren uppdrar åt, att utföra de åtgärder som behövs för att uppnå reservatets syfte och som framgår av föreskrifterna B 1 – 6 ovan.

Föreskrifterna under A och C utgör inte hinder för personal inom polisen, sjukvården eller räddningstjänsten att vid insatser använda motordrivet fordon, motordriven farkost och hund och vid behov vidta andra åtgärder.

Föreskrifterna under A och C utgör inte hinder för drift och underhåll av allmän och enskild väg med tillhörande vägområde.

Utan hinder av föreskriften A 1 och C 3 får träd som fallit ned över befintliga vägar, leder, ledningar, stängsel, tomtmarker eller åkermarker tas bort och flyttas tillbaka till lämplig plats i naturreservatet.

Utan hinder av föreskriften A 1 och C 3 får träd som inom snar framtid riskerar att falla ned över befintliga vägar, leder, ledningar, stängsel, tomtmarker eller åkermarker beskäras eller tas bort och flyttas tillbaka till lämplig plats i naturreservatet. Innan sådan åtgärd utförs ska godkännande fås av Länsstyrelsens reservatsförvaltare. Grenar som hänger ut över reservatsgränsen får kapas.

Utan hinder av föreskriften A 1 och C 3 får nyttjanderättsinnehavare till jakt utföra underhållsröjning av mindre buskar och unga träd klenare än fem cm i brösthöjd i befintliga siktgator vid jaktpass.

Föreskrifterna C 2 gäller inte jakträttsinnehavare vid jakt.

Inom delområde I C får avverkning göras för uttag av brännved för markägarens husbehov. Uttag skall ske i form av plockhuggning av klenare, levande träd (max 20 cm i brösthöjdsdiameter). Barrträd får avverkas i obegränsad omfattning.

Fastställande av skötselplan

Med stöd av 3 § förordningen (1998:1252) om områdesskydd enligt miljöbalken m.m. fastställer länsstyrelsen tillhörande skötselplan. Förvaltare för naturreservatet är länsstyrelsen.

Föreskrifterna under C ovan, enligt 7 kap. 30 § miljöbalken om rätten att färdas, vistas och om ordningen i övrigt inom naturreservatet, gäller omedelbart, även om de överklagas.

Beslutet finns på Länsstyrelsen i Kalmar under diarienummer 511-3288-21.

Detta beslut kan överklagas hos Regeringen, Miljödepartementet, senast den 4 mars 2024. Eventuell skrivelse sänds till Länsstyrelsen, 391 86 Kalmar.

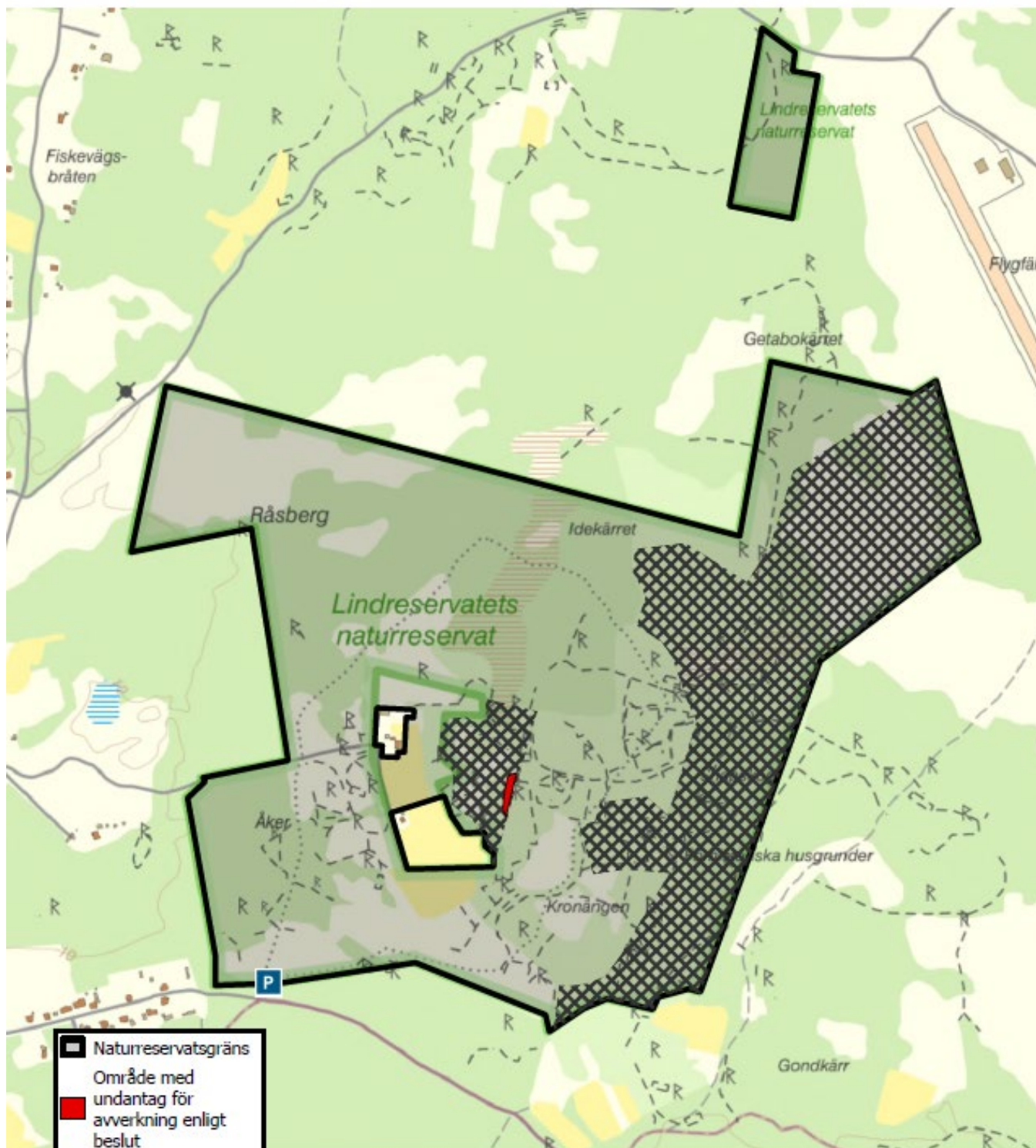
ALLAN WIDMAN

ERIC LUNDÉN



Länsstyrelsen
Kalmar län

Beslutskarta Naturreservatet Lindreservatet



- Naturreservatsgräns
- Område med undantag för avverkning enligt beslut
- Parkering
- Område för tillåten jakt

Skala 1:7500

Bakgrundskarta © Lantmäteriet

N

