



2010-10-19

511-99-10
1265,1285

Ändringar inom Natura 2000-området Borstbäcken (SE0430141) i Eslövs och Sjöbo kommuner

Bakgrund

Natura 2000 är ett nätverk av områden med skyddsvärd natur i Europa. Sverige har utsett mer än 4 100 områden för att säkra att skyddsvärda arter och livsmiljöer finns kvar på lång sikt. Alla områden är kanske inte unika för Sverige men de är en viktig del i bevarandet av en specifik art eller livsmiljö sett ur ett europeiskt perspektiv.

Länsstyrelserna har 2009-2011 ett regeringsuppdrag som omfattar att granska och kvalitetssäkra avgränsningarna av och innehållet i landets Natura 2000-områden. Detta uppdrag innebär att om det finns ny information om naturtyper och arter i befintliga Natura 2000-områden ska detta registreras hos EU-kommissionen. Informationen gäller enbart arter och naturtyper som finns listade i EU:s Art- och habitatdirektiv samt Fågeldirektivet.

Ändringar som gäller Natura 2000-området Borstbäcken

2004-2009 gjorde länsstyrelserna en basinventering av landets Natura 2000-områden. Basinventeringen innebar kartering och inventering av arter och naturtyper inom landets Natura 2000-områden. Vid basinventeringen av Borstbäcken karterades området enligt nedanstående tabell.

Tabell 1. Borstbäckens naturtyper med arealer 2008 och Natura 2000-arter. Natura 2000-koder inom parentes. Naturtyperna indelas i fullgod bevarandestatus där alla kriterierna för areal, ekologisk struktur och funktion samt för typiska arter är uppfyllda. I en icke fullgod naturtyp uppfylls definitionen för naturtyp men det kan saknas delar av ekologisk struktur och funktion eller typiska arter. Utvecklingsmarker kan inte definieras som en naturtyp idag men kan omföras till någon naturtyp med aktiva åtgärder eller med naturlig förändring efter lång tid.

Naturtyp	Funnen areal (ha)/art med bedömd bevarandestatus		Tidigare inrapporterad areal (ha)
	Fullgod	Icke fullgod	
Vattendrag med flytbladsvegetation och akvatiska mossor (3260)		0,42	1,0
Näringsfattig bokskog (9110)		1,6	-
Näringsrik bokskog (9130)	5,0	2,4	16,4
Svämlövskog (91E0, 9750)		0,09	2,3
Svämadellövskog (91F0, 9760)		0,34	-
Total areal naturtyper:		9,9	19,7
Icke-naturtyp (utvecklingsmark)			

Utvecklingsmark mot Svämlövskog (91E0, 9750)	4,2	
Utvecklingsmark mot Näringsrik bokskog (9130)	4,8	
Total areal utvecklingsmark:	9,0	
Total områdesareal:	19,7	19,7
Arter		
-		

I bifogad karta framgår var de olika naturtyperna finns i området.

Under år 2010 kommer Länsstyrelsen i Skåne län att föreslå ändringen av naturtyper och dessas utbredning inom Borstbäcken-området till Naturvårdsverket. Om uppgifterna godtas beräknas de vara registrerade hos EU-kommissionen 2012. Länsstyrelsen bedömer att uppdateringen av naturtypsarealerna i området inte kommer att medföra ytterligare konsekvenser för berörda fastigheter.

Efter att Länsstyrelsen har avslutat kvalitetssäkringsprojektet och regeringen har tagit ställning till inkomna förslag till uppdatering av naturtyper och arter kommer Länsstyrelsen att fortsätta arbetet med revidering av bevarandeplanerna som finns för respektive Natura 2000-område.

Om ni har frågor eller synpunkter på kvalitetssäkringsarbetet och den föreslagna uppdateringen av arter och naturtyper, var vänlig kontakta Anders Olsson, tel 040 – 25 22 35 eller anders.m.olsson@lansstyrelsen.se senast 2010-11-19.

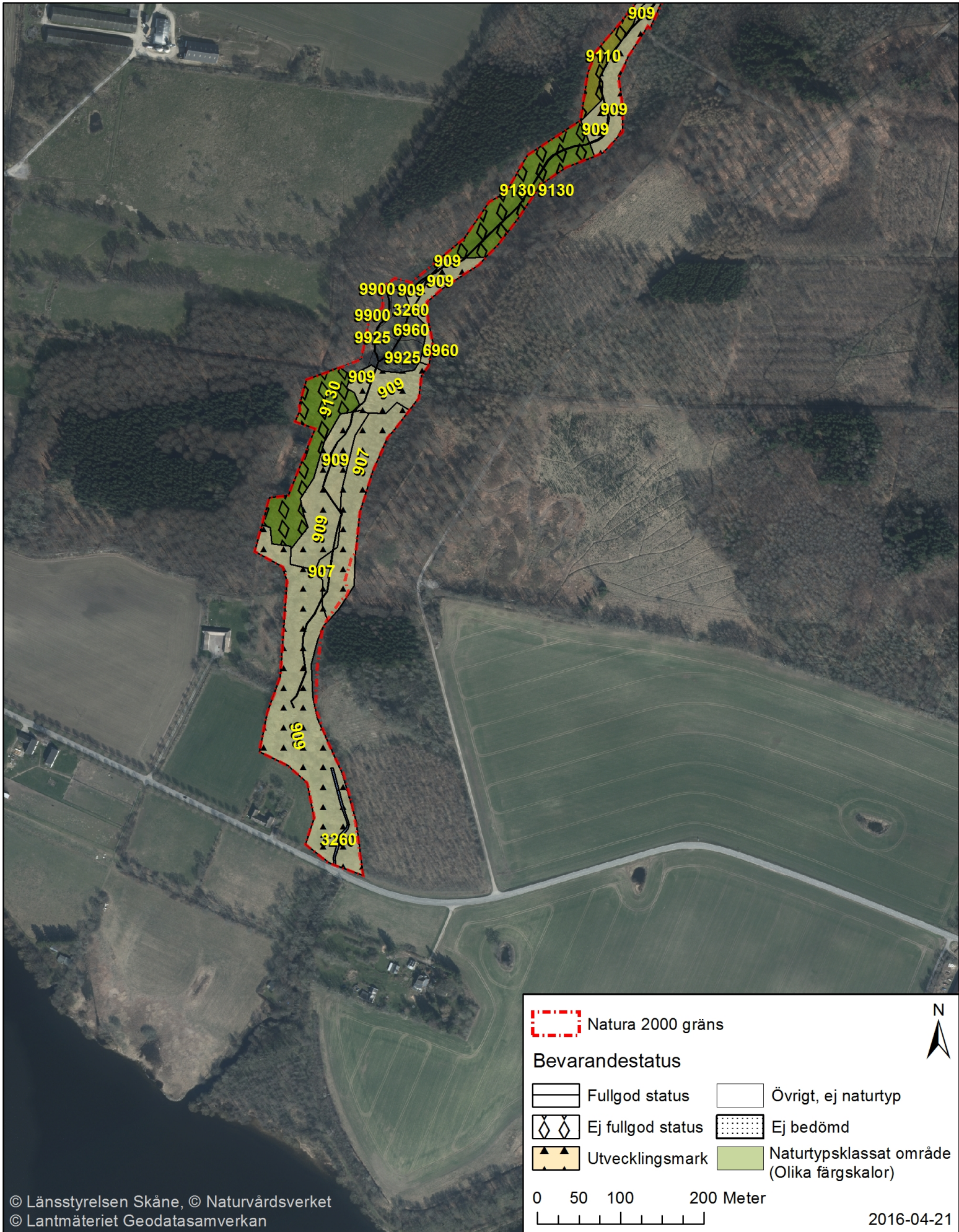
Mer information om Natura 2000, förslag till reviderade bevarandeplaner samt läsanvisningar till bevarandeplanen finns på www.lansstyrelsen.se/skane/N2000 eller www.naturvardsverket.se.

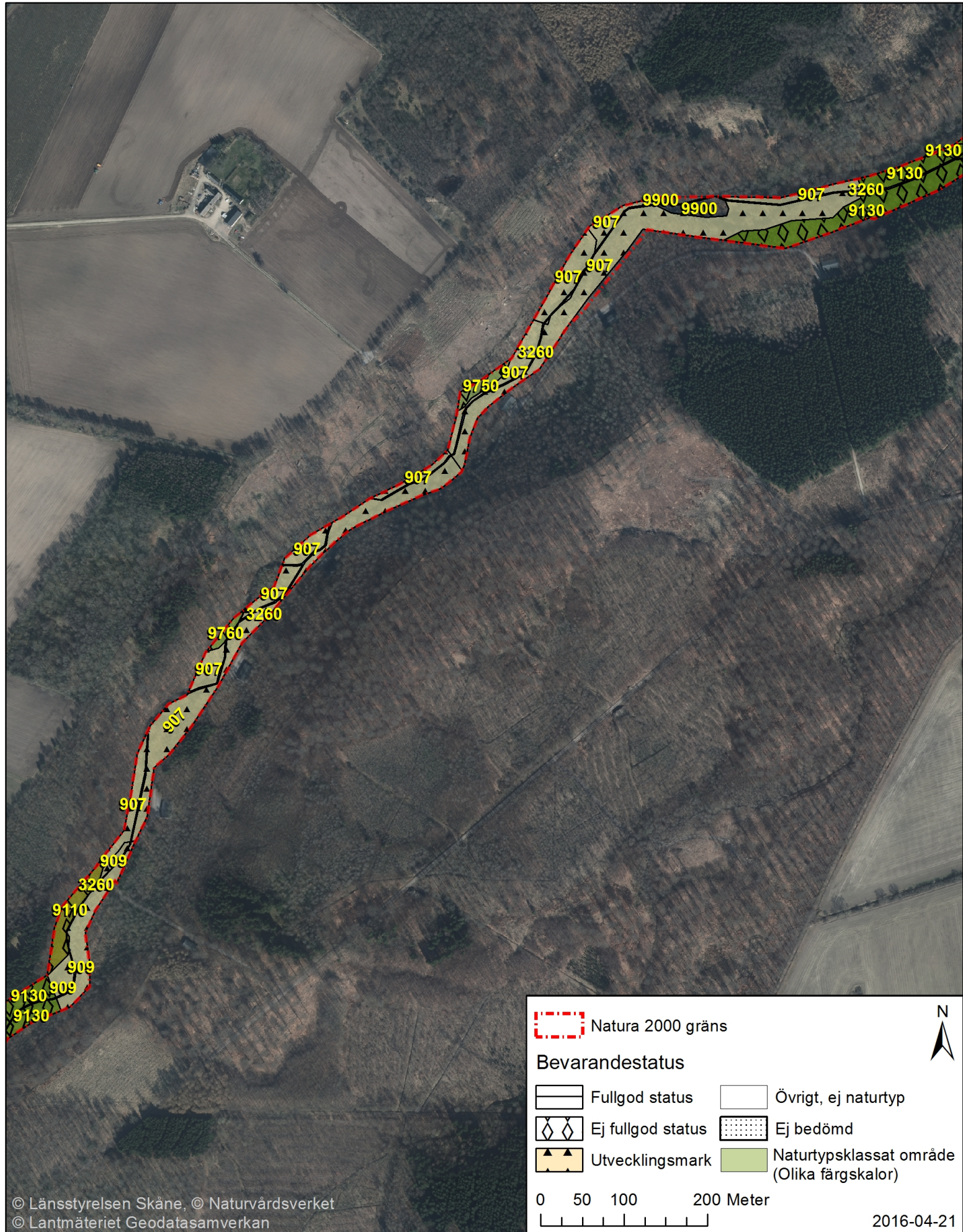
Bilagor

1. Karta med naturtyper enligt Natura 2000
2. Naturtypskoder för kartan
3. Översiktskarta

Vänliga hälsningar /

Anders Olsson
Naturvårdshandläggare







Bilaga 2

Naturtypskoder för kartan

Naturtyper

3260 - Vattendrag med flytbladsvegetation eller akvatiska mossor

9110 - Näringsfattig bokskog

9130 - Näringsrik bokskog

9750 - Svämlövsskog

9760 - Svämädellövsskog

Icke-naturtyper

907 - Ädellövskog (>70% löv och >50% ädellöv)

909 - Lövsumpskog (lövskog på blöt mark)

6960 - Övrig öppen ickenatura-naturtyp

9900 - Ickenatura-skog

9925 - Ickenaturaskog på fuktig - blöt mark

Översiktskarta

