



2011-04-29

511-308-10
1262, 1272

Förslag till ändringar inom Natura 2000-området Lommabukten (SE0430148) i Lomma och Burlövs kommuner

Bakgrund

Natura 2000 är ett nätverk av områden med skyddsvärd natur i Europa. Sverige har utsett mer än 4 100 områden för att säkra att skyddsvärda arter och livsmiljöer finns kvar på lång sikt. Alla områden är kanske inte unika för Sverige men de är en viktig del i bevarandet av en specifik art eller livsmiljö sett ur ett europeiskt perspektiv.

Länsstyrelserna har 2009-2011 ett regeringsuppdrag som omfattar att granska och kvalitetssäkra avgränsningarna av och innehållet i landets Natura 2000-områden. Detta uppdrag innebär att om det finns ny information om naturtyper och arter i befintliga Natura 2000-områden ska detta registreras hos EU-kommissionen. Informationen gäller enbart arter och naturtyper som finns listade i EU:s Art- och habitatdirektiv samt Fågeldirektivet.

Ändringar som gäller Natura 2000-området Lommabukten

Under åren 2004-2009 gjorde länsstyrelserna en basinventering av landets Natura 2000-områden. Basinventeringen innebar kartering och inventering av arter och naturtyper inom landets Natura 2000-områden. Vid basinventeringen av Lommabukten karterades området enligt nedanstående tabell. Naturtyperna och arterna nedan ska redan i dagsläget beaktas vid en eventuell tillståndsprovning enligt miljöbalken.

Tabell 1. Lommabuktens naturtyper med arealer 2009 och Natura 2000-arter. Natura 2000-koder inom parentes. Naturtyperna indelas i fullgod bevarandestatus där alla kriterierna för areal, ekologisk struktur och funktion samt för typiska arter är uppfyllda. I en icke fullgod naturtyp uppfylls definitionen för naturtyp men det kan saknas delar av ekologisk struktur och funktion eller typiska arter. Utvecklingsmarker kan inte definieras som en naturtyp idag men kan omföras till någon naturtyp med aktiva åtgärder eller med naturlig förändring efter lång tid. På kartan syns vilken icke naturtyp som utvecklingsmarken har idag.

Naturtyp	Funnen areal (ha)/art med bedömd bevarandestatus		Tidigare inrapporterad areal (ha)
	Fullgod	Icke fullgod	
Sublittoral sandbankar (1111)	96,2		116,6
Estuarier (1130)		0,63	1,0
Ler- och sandbottnar som blottas vid lågvatten (1140)		97,6	19,8
Årslig vegetation på driftvallar (1210)		0,76	1,0
Perenn vegetation på sten och grusvallar (1220)	0,24		0,5

Ler- och sandsediment med glasört och andra annueller (1310)	0,38		0,5
Salta strandängar (1330)	18,9		39,6
Fuktängar (6410)		1,9	0
Total areal naturtyper:	214,7		178,4
Total områdesareal:	220,0		220,0
Arter			
Blå kärrhök - <i>Circus cyaneus</i> (A082)	Fullgod		
Blåhake - <i>Lucania svecica</i> (A272)	Fullgod		
Brun kärrhök - <i>Circus aeruginosus</i> (A081)	Fullgod		
Fiskgjuse - <i>Pandion haliaetus</i> (A094)	Fullgod		
Fisktärna - <i>Sterna hirundo</i> (A193)*	Icke fullgod		
Havsörn - <i>Haliaeetus albicilla</i> (A075)	Fullgod		
Myrspov - <i>Limosa lapponica</i> (A157)	Fullgod		
Ortolansparv - <i>Emberiza hortulana</i> (A379)	Icke fullgod		
Salskrake - <i>Mergus albellus</i> (A068)	Fullgod		
Skräntärna - <i>Sterna caspia</i> (A190)	Fullgod		
Skärfläcka - <i>Recurvirostra avosetta</i> (A132)*	Icke fullgod		
Småtärna - <i>Sterna albifrons</i> (A195)	Icke fullgod		
Stenfalk - <i>Falco columbarius</i> (A098)	Fullgod		
Svarttärna - <i>Chlidonias niger</i> (A197)	Icke fullgod		
Sydlig kärrsnäppa - <i>Calidris alpina schinzii</i> (A466)	Icke fullgod		
Vitkindad gås - <i>Branta leucopsis</i> (A045)	Fullgod		

*= häckande arter

I bifogad karta framgår var de olika naturtyperna finns i området. De ytor som är klassade som Natura 2000-naturtyper är färgade på kartan. Naturtyperna kan ha fullgod bevarandestatus eller ha icke-fullgod bevarandestatus. I vissa fall finns ytor som är klassade som utvecklingsmark, de är i nuläget inte Natura 2000-naturtyp, men de har förutsättningar att bli det på sikt. Dessa ytor kan därför vara viktiga för naturtypernas långsiktiga förekomst i området. De ytor som saknar färg består av övriga icke-naturtyper. Att bevarandestatusen ändrats sedan utpekandet av Natura 2000-området beror oftast på ändringar i definitionen för vad som är naturtyp eller ej. Vid utpekandet hade man vid fältbesöket en framtidsvy över vad ytan kunde komma att utvecklas till medan man numera gör en ögonblicklig bedömning av om ytan är naturtyp, utvecklingsmark eller icke-naturtyp.

Sammanfattningsvis är det de ytor som anges som en naturtyp (färgade ytor med fullgod eller icke-fullgod bevarandestatus) på naturtypskartan, samt de ytor som anges som utvecklingsmark som är viktiga att känna till. Det är dessa ytor som är värdefulla för Natura 2000-nätverket och det är dessa som inte får påverkas negativt.

Under år 2011 kommer Länsstyrelsen i Skåne län att föreslå ändringen av naturtyper och dess utbredning inom området Lommabukten till Naturvårdsverket. Om uppgifterna godtas beräknas de vara registrerade hos EU-kommissionen 2012. Länsstyrelsen bedömer att uppdateringen av naturtypsarealerna i området inte kommer att medföra ytterligare konsekvenser för berörda fastigheter.

Av fågelarterna i tabell 1 ovan har bevarandestatusen bedömts dels för häckare (fisktärna och skärfläcka) dels för rastare (övriga). Samtliga arter ingår EU:s Fågeldirektiv.

Efter att Länsstyrelsen har avslutat kvalitetssäkringsprojektet och regeringen har tagit ställning till inkomna förslag till uppdatering av naturtyper och arter kommer Länsstyrelsen att fortsätta arbetet med revidering av bevarandeplanerna som finns för respektive Natura 2000-område. Om ni har frågor eller synpunkter på kvalitetssäkringsarbetet och den föreslagna uppdateringen av arter och naturtyper, var vänlig kontakta Anders Olsson, tel 040 – 25 22 35 eller anders.m.olsson@lansstyrelsen.se senast **2011-10-07**.

Mer information om Natura 2000, förslag till reviderade bevarandeplaner samt läsanvisningar till bevarandeplanen finns på www.lansstyrelsen.se/skane/N2000 eller www.naturvardsverket.se.

Bilagor

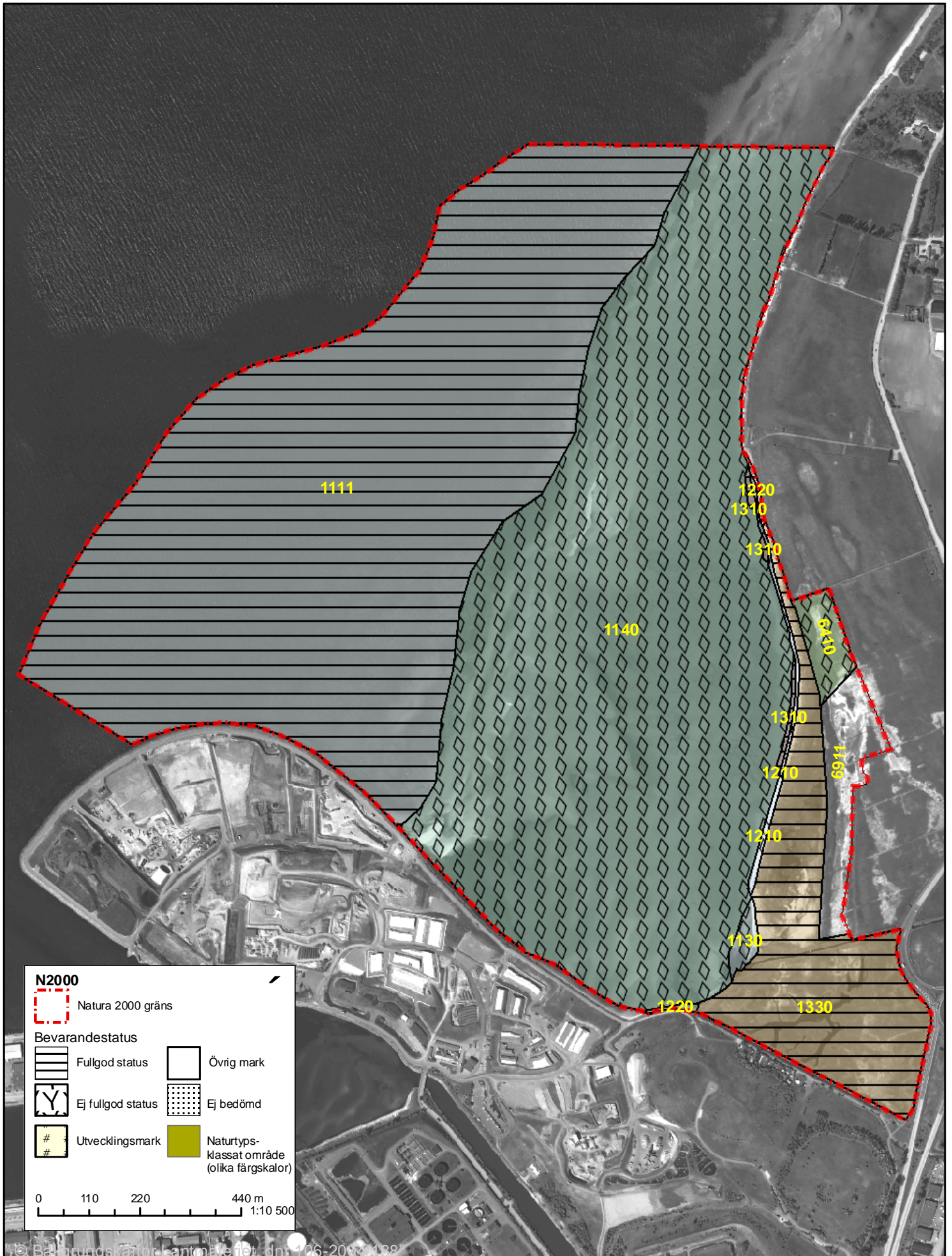
1. Karta med naturtyper enligt Natura 2000
2. Naturtypskoder för kartan
3. Översiktskarta

Vänliga hälsningar /

Anders Olsson
Naturvårdshandläggare

Natura 2000-området Lommabukten, SE0430148 med naturtyper.

Förteckning över naturtyper återfinns i bilaga 2



Bilaga 2

Naturtypskoder till kartan

Naturtyper

- 1111 - Sublittorala sandbankar
- 1130 - Estuarier
- 1140 - Ler- och sandbottnar som blottas vid lågvatten
- 1210 - Annuell vegetation på driftvallar
- 1220 - Perenn vegetation på sten och grusvallar
- 1310 - Ler- och sandsediment med glasört och andra annueller
- 1330 - Salta strandängar
- 6410 - Fuktängar med blåttåtel eller starr

Icke-naturtyper

- 6911 - Öppen kultiverad betesmark

Översiktskarta

