



2011-02-01

511-62-2010
1270

Förslag till ändringar inom Natura 2000-området Benestads backar (SE0420131) i Tomelilla kommun

Bakgrund

Natura 2000 är ett nätverk av områden med skyddsvärd natur i Europa. Sverige har utsett mer än 4 100 områden för att säkra att skyddsvärda arter och livsmiljöer finns kvar på lång sikt. Alla områden är kanske inte unika för Sverige men de är en viktig del i bevarandet av en specifik art eller livsmiljö sett ur ett europeiskt perspektiv.

Länsstyrelserna har 2009-2011 ett regeringsuppdrag som omfattar att granska och kvalitetssäkra avgränsningarna av och innehållet i landets Natura 2000-områden. Detta uppdrag innebär att om det finns ny information om naturtyper och arter i befintliga Natura 2000-områden ska detta registreras hos EU-kommissionen. Informationen gäller enbart arter och naturtyper som finns listade i EU:s Art- och habitatdirektiv samt Fågeldirektivet.

Ändringar som gäller Natura 2000-området Benestads backar

Under åren 2004-2009 gjorde länsstyrelserna en basinventering av landets Natura 2000-områden. Basinventeringen innebar kartering och inventering av arter och naturtyper inom landets Natura 2000-områden. Vid basinventeringen av Benestads backar karterades området enligt nedanstående tabell. Naturtyperna och arterna nedan ska redan i dagsläget beaktas vid en eventuell tillståndsprövning enligt miljöbalken.

Tabell 1. Benestads backars naturtyper med arealer 2004 och Natura 2000-arter. Natura 2000-koder inom parentes. Naturtyperna indelas i fullgod bevarandestatus där alla kriterierna för areal, ekologisk struktur och funktion samt för typiska arter är uppfyllda. I en icke fullgod naturtyp uppfylls definitionen för naturtyp men det kan saknas delar av ekologisk struktur och funktion eller typiska arter. Utvecklingsmarker kan inte definieras som en naturtyp idag men kan omföras till någon naturtyp med aktiva åtgärder eller med naturlig förändring efter lång tid.

Naturtyp	Funnen areal (ha)/art med bedömd bevarandestatus		Tidigare inrapporterad areal (ha)
	Fullgod	Icke fullgod	
*Kalkgräsmarker nedanför trädgränsen (6210)	2,4		2,60
*Artrika silikatgräsmarker nedanför trädgränsen (6270)	0,21		0
Fuktängar med blåttåtel eller starr (6410)		0,14	0,10
Högörtssamhällen (6430)		0,39	0,60
*Källor med tuffbildning (7220)		0,20	0,20

Rikkärr (7230)	1,1		0,80
Trädklädd betesmark (9070)		0,56	0,60
Naturtyp med ej bedömd bevarandestatus	0		0
Total areal naturtyper:	5,1		4,90
Icke-naturtyp (utvecklingsmark)	0,06		0
- 6210, 6410, 7220 eller 7230	0,06		
Total områdesareal:	7,2		6,95
Arter			
Kalkkärrsgrynsnäcka – <i>Vertigo geyeri</i> (1013)	Fullgott bevarande		
Smalgrynsnäcka – <i>Vertigo angustior</i> (1014)	Fullgott bevarande		

I bifogad karta framgår var de olika naturtyperna finns i området. De ytor som är klassade som Natura 2000-naturtyper är färgade på kartan. Naturtyperna kan ha fullgod bevarandestatus eller ha icke-fullgod bevarandestatus. I vissa fall finns ytor som är klassade som utvecklingsmark, de är i nuläget inte Natura 2000-naturtyp, men de har förutsättningar att bli det på sikt. Dessa ytor kan därför vara viktiga för naturtypernas långsiktiga förekomst i området. De ytor som saknar färg består av övriga icke-naturtyper.

Sammanfattningsvis är det de ytor som anges som en naturtyp (färgade ytor med fullgod eller icke-fullgod bevarandestatus) på naturtypskartan, samt de ytor som anges som utvecklingsmark som är viktiga att känna till. Det är dessa ytor som är värdefulla för Natura 2000-nätverket och det är dessa som inte får påverkas negativt.

Kontakta alltid skogsstyrelsen innan skogsvårdsåtgärder som t.ex. gallring eller röjning görs i eller i anslutning till Natura 2000-området. Vid andra typer av åtgärder ska kontakt tas med Länsstyrelsen.

Under år 2011 kommer Länsstyrelsen i Skåne län att föreslå ändringen av naturtyper och dess utbredning inom området Benestads backar till Naturvårdsverket. Om uppgifterna godtas beräknas de vara registrerade hos EU-kommissionen 2012. Länsstyrelsen bedömer att uppdateringen av naturtypsarealerna i området inte kommer att medföra ytterligare konsekvenser för berörda fastigheter.

2006 inventerades grynsnäckorna (se tabell 1 ovan) inom området. Smalgrynsnäckan och kalkkärrsgrynsnäckan är arter inom EU:s Art- och habitatsdirektiv och inventeringen visade att området i stort är välkött för grynsnäckornas del. Smalgrynsnäckan rapporteras som ny art för området. Länsstyrelsen bedömer att arterna har fullgod bevarandestatus i området.

Efter att Länsstyrelsen har avslutat kvalitetssäkringsprojektet och regeringen har tagit ställning till inkomna förslag till uppdatering av naturtyper och arter kommer Länsstyrelsen att fortsätta arbetet med revidering av bevarandeplanerna som finns för respektive Natura 2000-område. Om ni har frågor eller synpunkter på kvalitetssäkringsarbetet och den föreslagna uppdateringen av arter och naturtyper, var vänlig kontakta Johan Niss, tel 040 – 25 21 92 eller johan.niss@lansstyrelsen.se senast **2011-03-01**.

Mer information om Natura 2000, förslag till reviderade bevarandeplaner samt läsanvisningar till bevarandeplanen finns på www.lansstyrelsen.se/skane/N2000 eller www.naturvardsverket.se.

Bilagor

1. Karta med naturtyper enligt Natura 2000
2. Naturtypskoder för kartan
3. Översiktskarta

Vänliga hälsningar /

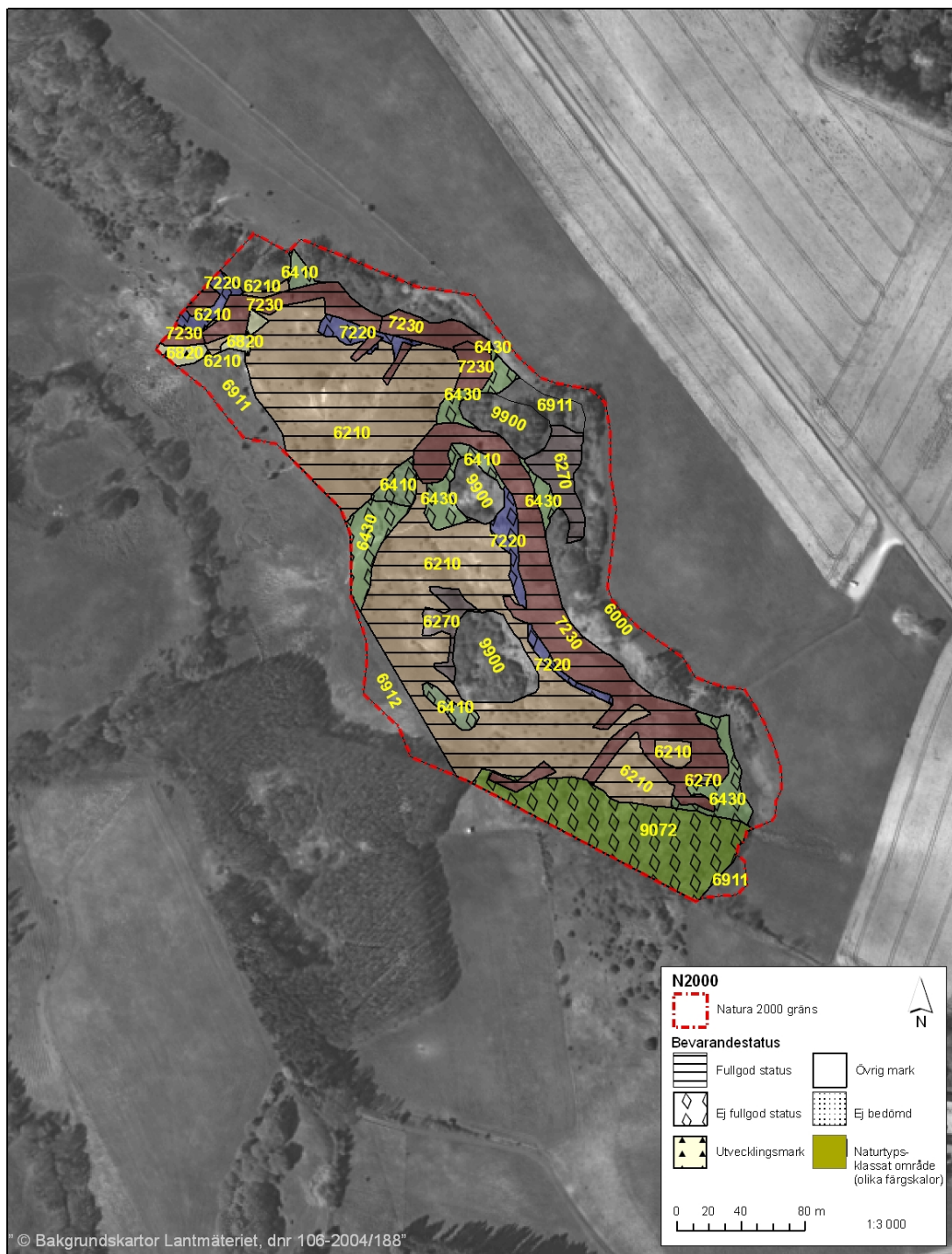
Johan Niss
Naturvårdshandläggare

Naturtypskarta



Bilaga 1. Natura 2000-området Benestads backar, SE0420131 med naturtyper.

Förteckning över naturtypskoder återfinns i bilaga 2.



Bilaga 2

Naturtypskoder till kartan

Naturtyp

6210 - Kalkgräsmarker nedanför trädgränsen

6270 - Artrika silikatgräsmarker nedanför trädgränsen

6410 - Fuktängar med blååtäl eller starr

6430 - Högörtssamhällen

7220 - Källor med tuffbildning

7230 - Rikkärr

9072 - Trädklädd betesmark - Ädellövdominerade trädklädda betesmarker

Icke-naturtyp

6000 - Gräsmarker, substratdominerade gräsmarker och alluviala gräsmarker nedanför barrskogsgränsen

6820 - Obestämd fuktig naturlig gräsmark/hed nedanför barrskogsgränsen (4010/6410/6230/6431/7232)

6911 - Öppen kultiverad betesmark

6912 - Öppen kultiverad slåtteräng

9900 - Ickenatura-skog

Bilaga 3

Översiktskarta

