



# Skagershultsmossen



Foto: Länsstyrelsen

**Tidigt om våren spelar orrarna på Skagershultsmossens myrvidder. Senare anländer tranor, grönbenor och ljungpipare och luften fylls av olika spelläten. Fågellivet på mossen är rikt och levande och upplevs bäst från fågeltornet i väster. I tornet finns information om mossens historia, växter och djur. Mossen är den största i Örebro län och även reservatet tillhör ett av länets största.**

## Tranor, sileshår och myggblomster

På mossen finns ett rikt växt- och djurliv. Här häckar fler tranor än på andra mossar i länet. Många unga tranor stannar även över sommaren. Vadarfåglar som ljungpipare, grönbena, tofsvipa och enkelbeckasin är också vanliga på myren. I de små gölarna i nordväst, nära fågeltornet, ligger smålom och krickor ofta fullt synliga. Växtligheten ute på mossen är sparsmakad och inte särskilt artrik, men ändå intressant. I den näringsfattiga miljön växer exempelvis sileshår. Sileshår är en köttätande växt som fångar insekter med hjälp av röda, klibbiga hår på bladen. En annan liten, men vacker växt är rosling, med klockformade, rosa blommor och barrlika blad. Tidigt om våren spelar orrarna på Skagershultsmossens myrvidder. Senare anländer tranor, grönbenor och ljungpipare och luften fylls av olika spelläten. Fågellivet på mossen är rikt och levande och upplevs bäst från fågeltornet i väster. I tornet finns information om mossens historia, växter och djur. Mossen är den största i Örebro län och även reservatet tillhör ett av länets största.

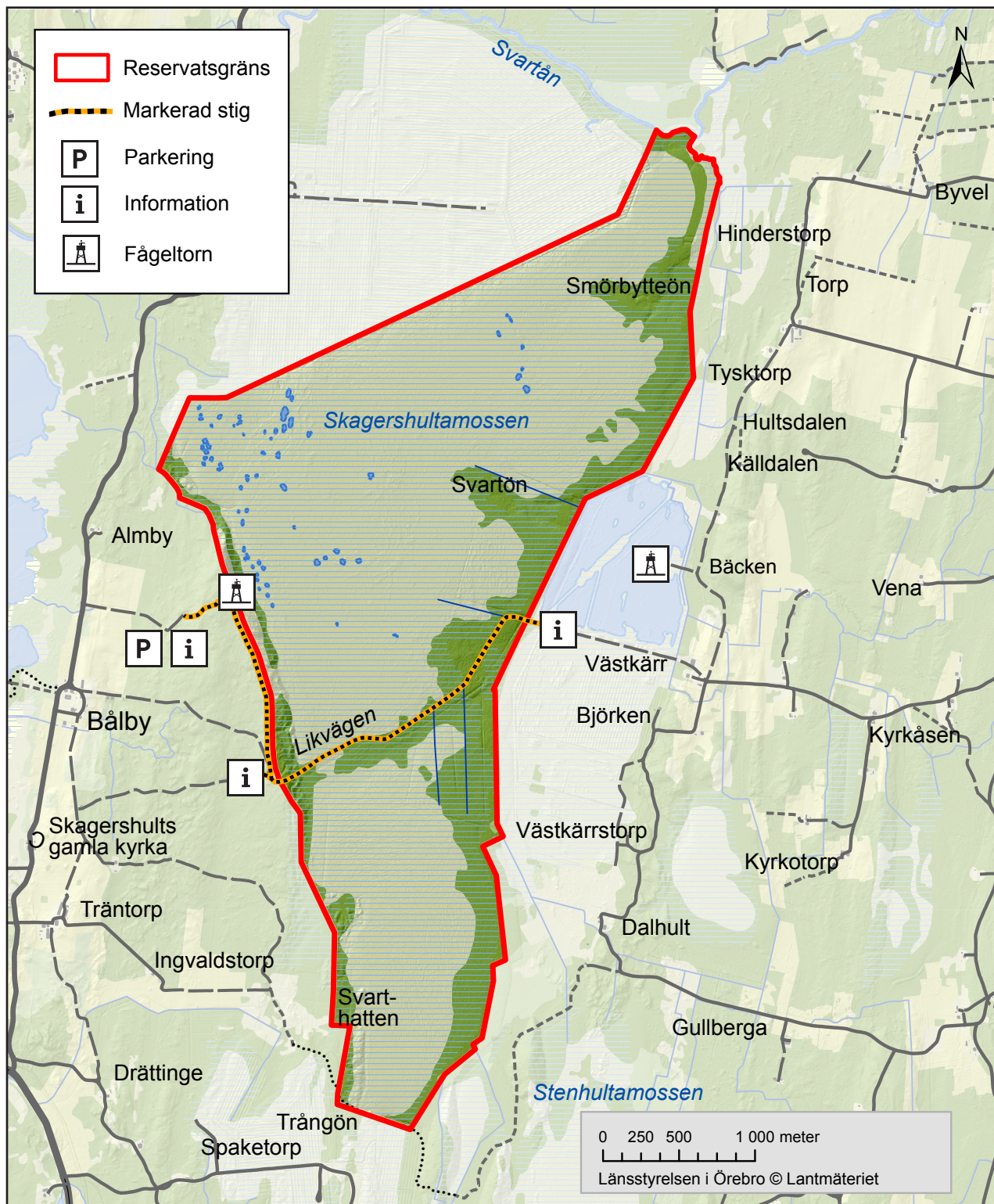
## Gården som försvann

Förr i tiden låg en gård, Stora Olstorp, mellan Lilla Olstorp vid parkeringen och fågeltornet. Gården, som omgavs av åkrar och björkklädda ängar, försörjde en tiobarnsfamilj i slutet av 1800-talet. Av gården återstår idag endast en jordkällare. Ängsbjörkskogen har ersatts av mörk granskog, men tittar du in under granarna kan du fortfarande se att marken är röjd från sten.

## Medeltida färdväg

Tvårs över myren går en medeltida färdväg, Likvägen. Innan Skagershultsborna fick en egen kyrka år 1647, forslade de sina döda till kyrkan i Tångeråsa. Likvägen över mossen består av en så kallad kavelbro, där smala stockar lagts på tvären utmed stigen. En del av den markerade och spångade leden följer den gamla Likvägens sträckning över mossen.





### Vägbeskrivning

Från väg 204, strax öster om Mullhyttan, tar du av söderut vid skylt "Bålby". Åk drygt 6 km, sedan är det skyltat mot reservatet. Infarten mot "Likvägen" ligger ca 2,5 km söderut.

### § Förutom övrig gällande lagstiftning är det i reservatet inte tillåtet att:

- bortföra eller skada döda träd eller träddelar.

### Fakta om reservatet

Bildat år: 1982, utvidgat 2000 och 2009

Areal: 1021 hektar

Markägare: Naturvårdsverket och enskilda

Förvaltare: Länsstyrelsen

Reservatsbildare: Länsstyrelsen