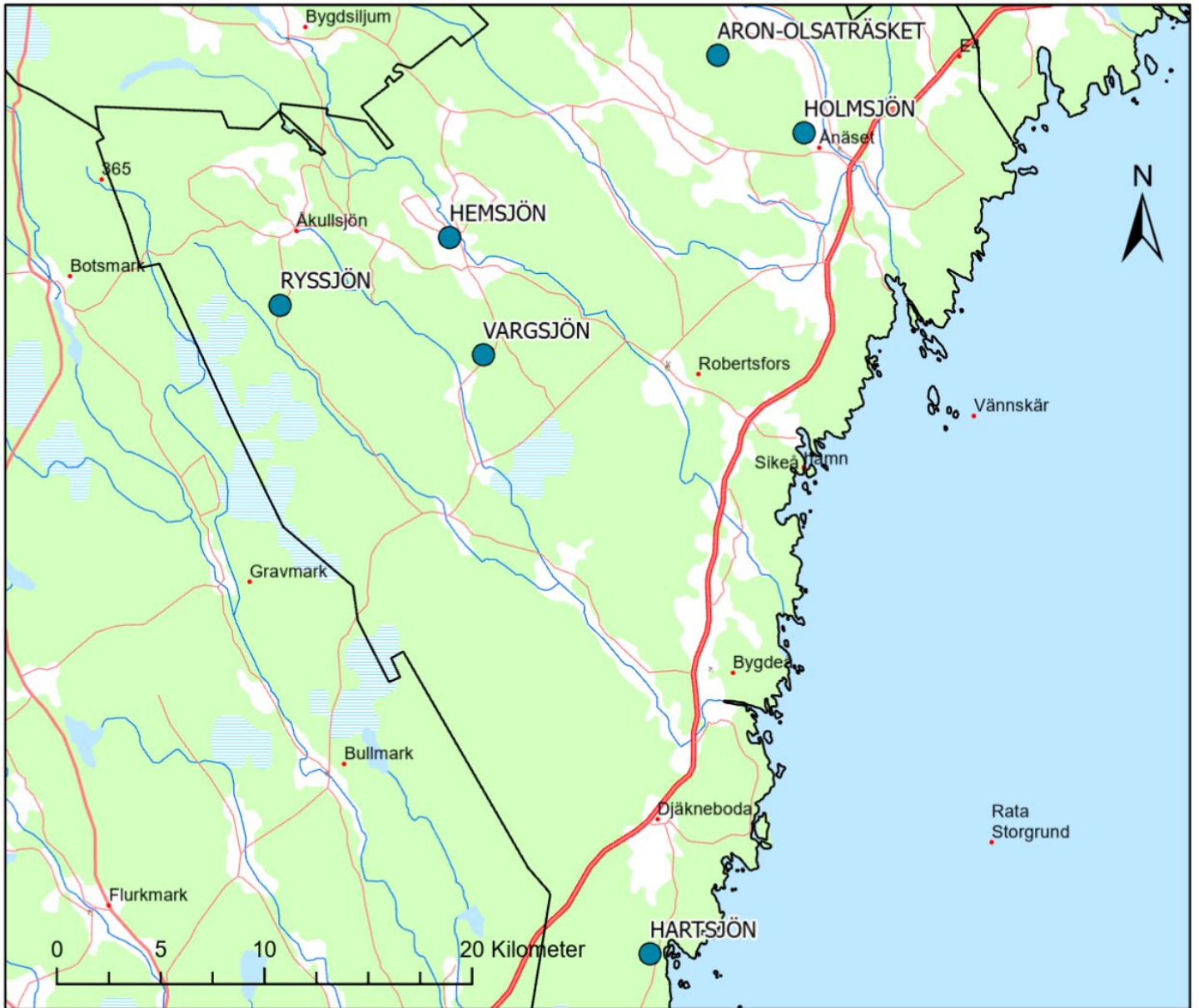


Robertsfors kommun



Kartor: Länsstyrelsen Västerbotten
© Lantmäteriet och © SMHI



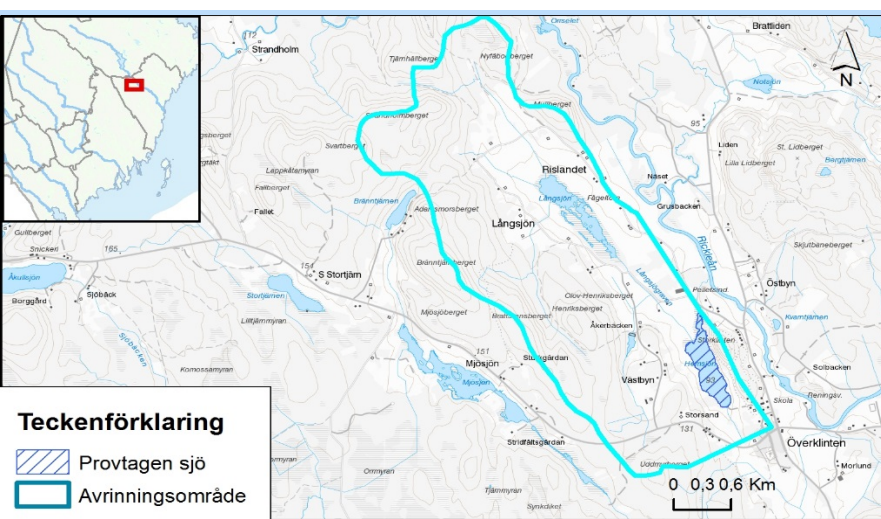
Länsstyrelsen
Västerbotten

Hemsjön, Robertsfors (7136940;1734530)

I Hemsjön i Robertsfors provfiskades fem abborrar. Medelhalten för kvicksilver ligger under Livsmedelsverkets gränsvärde för konsumtionsfisk. Även medelhalten för cesium ligger under gränsvärdet.

Abborre

Antal (st)	Viktspann (g)	Medelvikt (g)	Hg-halt,spann (mg/kg)	Medelhalt Hg (mg/kg)	Medianhalt (mg/kg)	Cs-137-halt, spann (Bq/kg)	Medelhalt Cs-137 (Bq/kg)
5	250–310	282	0,276 - 0,564	0,411	0,364	6–46	20



Fakta om sjön och avrinningsområdet

Sjöyta (km²): 0,19
Avrinningsområdets storlek (km²): 9,0
Andel våtmark: 1,7 %
Andel brukad skogsmark: 4,6 %
Andel jordbruksmark: 0,26 %
Kalkningspåverkan: nej

Livsmedelsverkets gränsvärden

Kvicksilver i gädda (mg/kg): 1,0
Kvicksilver i övriga arter (mg/kg): 0,5
Cesium i samtliga arter (Bq/kg): 1500

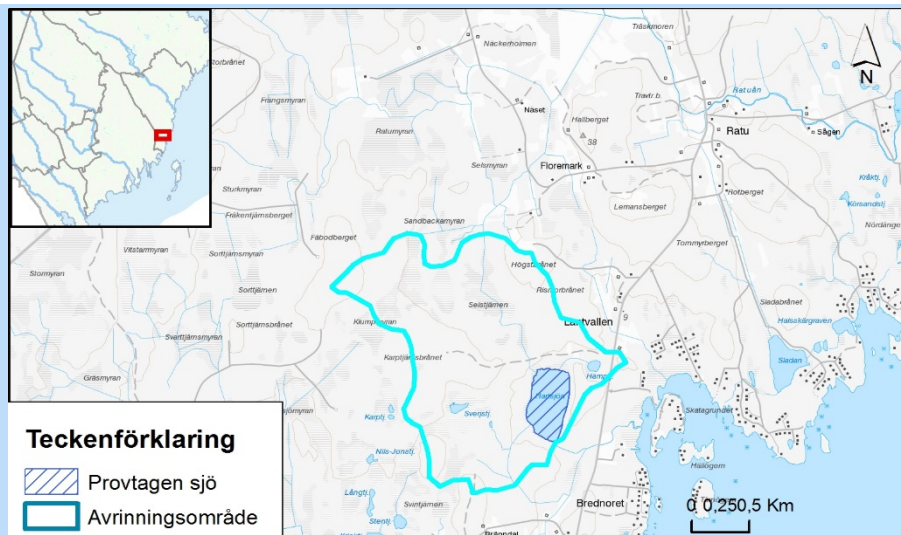
Värden som överstiger gränsvärdena markeras i **röd fetstil**.

Hartsjön, Robertsfors (7102310;1743750)

Medelhalten kvicksilver ligger under Livsmedelsverkets gränsvärde för konsumtionsfisk, även om specifika individer kan ha halter som överstiger gränsvärdet. Även cesiumhalterna ligger under gränsvärdet. Halterna av kvicksilver och cesium kan förväntas vara högre i rovfiskar som abborre och gädda än i arter lägre ner i näringskedjan.

Abborre

Antal (st)	Viktspann (g)	Medelvikt (g)	Hg-halt,spann (mg/kg)	Medelhalt Hg (mg/kg)	Medianhalt (mg/kg)	Cs-137-halt, spann (Bq/kg)	Medelhalt Cs-137 (Bq/kg)
5	200–474	292	0,329 - 0,611	0,426	0,358	324–470	371



Fakta om sjön och avrinningsområdet

Sjöyta (km²): 0,19
Avrinningsområdets storlek (km²): 3,2
Andel våtmark: 16,9 %
Andel brukad skogsmark: 13,7 %
Andel jordbruksmark: 0 %
Kalkningspåverkan: ja

Livsmedelsverkets gränsvärden

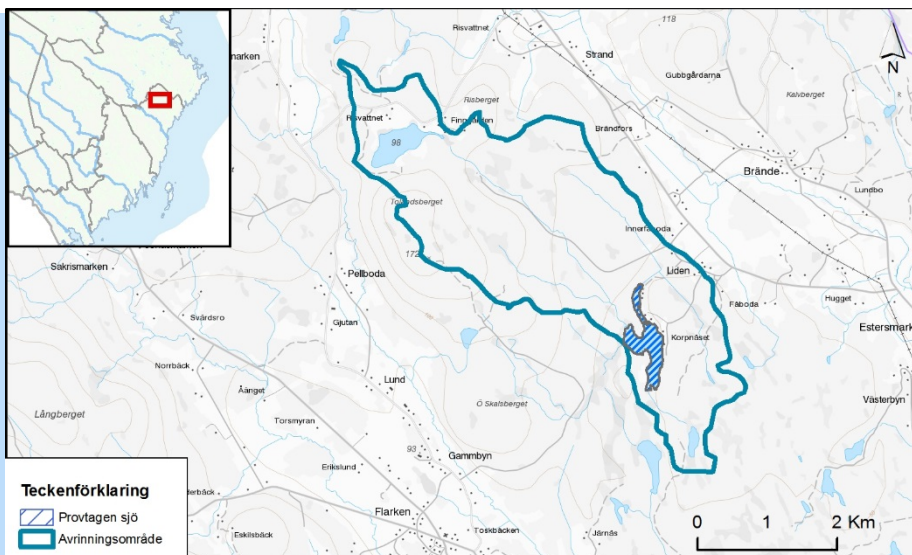
Kvicksilver i gädda (mg/kg): 1,0
Kvicksilver i övriga arter (mg/kg): 0,5
Cesium i samtliga arter (Bq/kg): 1500

Värden som överstiger gränsvärdena markeras i **röd fetstil**.

Aron-Olsaträsket, Robertsfors (7145560;1747550)

Medelhalten för kvicksilver överstiger Livsmedelsverkets gränsvärde för konsumtionsfisk, trots att de provtagna fiskarna var förhållandevis små. De höga halterna kan delvis bero på att avrinningsområdet är litet och att det är relativt stor del av skogen som avverkats under åren innan provfisket. Medelhalten för cesium ligger däremot under gränsvärdet. Regelbunden konsumtion av fisk från Aron-Olsaträsket avråds.

Abborre								
Antal	Viktspann	Medelvikt	Hg-halt,spann	Medelhalt Hg	Medianhalt	Cs-137-halt, spann	Medelhalt Cs-137	
(st)	(g)	(g)	(mg/kg)	(mg/kg)	(mg/kg)	(Bq/kg)	(Bq/kg)	
5	194–257	235	0,420 - 0,796	0,652	0,752	90–143	132	



Fakta om sjön och avrinningsområdet

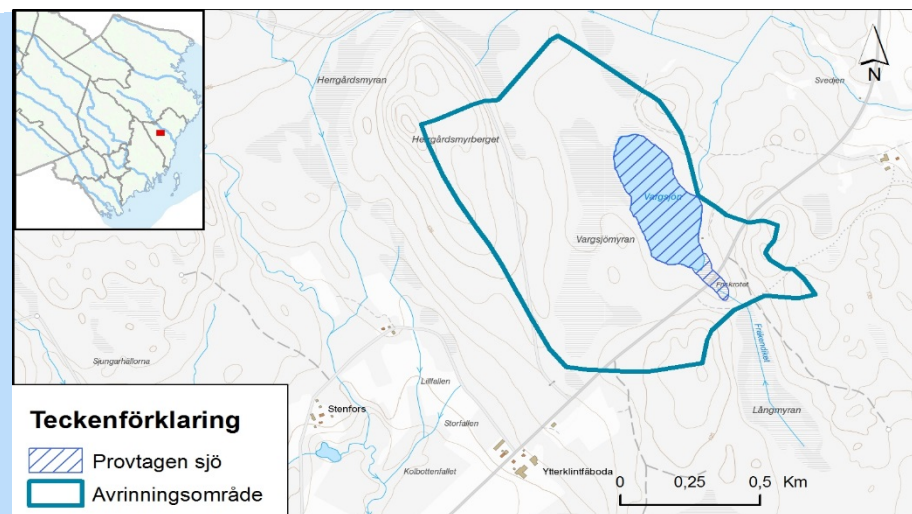
Sjöyta (km²): 0,31
Avrinningsområdets storlek (km²): 12,6
Andel våtmark: 7,6 %
Andel brukad skogsmark: 5,7 %
Andel jordbruksmark: 0 %
Kalkningspåverkan: ja
Livsmedelsverkets gränsvärden
Kvicksilver i gädda (mg/kg): 1,0
Kvicksilver i övriga arter (mg/kg): 0,5
Cesium i samtliga arter (Bq/kg): 1500

Värden som överstiger gränsvärdena markeras i **röd fetstil**.

Vargsjön, Robertsfors (7131260;1736080)

Medelhalten för kvicksilver ligger långt över gränsvärdet i Vargsjön. Medelhalten för cesium ligger under gränsvärdet. Stor försiktighet rekommenderas därför vid konsumtion av fisk från Vargsjön. De anmärkningsvärt höga kvicksilverhalterna kan delvis förklaras av sjön och avrinningsområdets ringa storlek, samt hög andel våtmark och att avverkningsgörelser gjorts i området åren innan provfisket.

Abborre								
Antal	Viktspann	Medelvikt	Hg-halt,spann	Medelhalt Hg	Medianhalt	Cs-137-halt, spann	Medelhalt Cs-137	
(st)	(g)	(g)	(mg/kg)	(mg/kg)	(mg/kg)	(Bq/kg)	(Bq/kg)	
5	158–444	304	0,409 - 1,803	1,216	1,306	102–598	434	



Fakta om sjön och avrinningsområdet

Sjöyta (km²): 0,1
Avrinningsområdets storlek (km²): 0,98
Andel våtmark: 18,7 %
Andel brukad skogsmark: 4,8 %
Andel jordbruksmark: 0 %
Kalkningspåverkan: ja
Livsmedelsverkets gränsvärden
Kvicksilver i gädda (mg/kg): 1,0
Kvicksilver i övriga arter (mg/kg): 0,5
Cesium i samtliga arter (Bq/kg): 1500

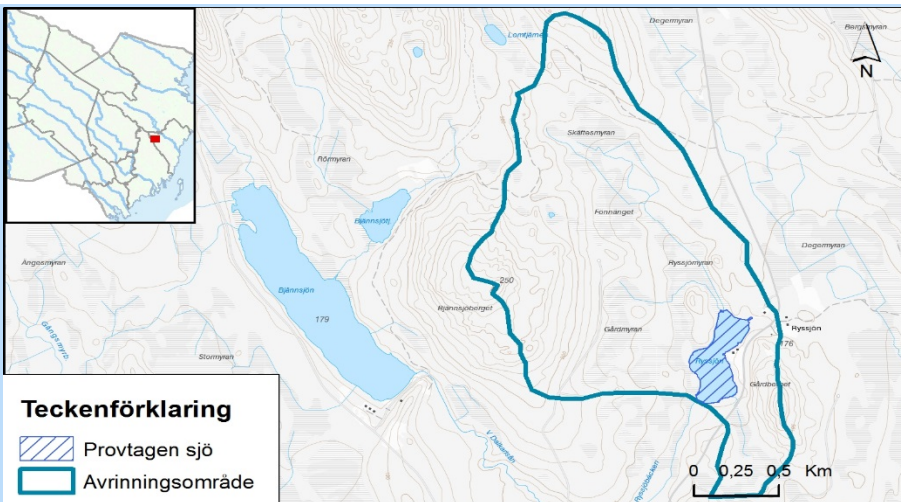
Värden som överstiger gränsvärdena markeras i **röd fetstil**.

Ryssjön, Robertsfors (7133790;1726330)

Endast två abborrar testades vilket gör att det inte går att dra några säkra slutsatser om tillståndet i sjön, men då de registrerade kvicksilverhalterna i fiskarna ligger nära eller överstiger gränsvärdena för konsumtionsfisk kan det antas att halterna generellt är höga i sjön. Detta kan delvis bero på den höga andelen våtmark i avrinningsområdet samt hög andel avverkad skogsmark åren innan provfisket. Medelhalten för cesium ligger däremot under gränsvärdet.

Abborre

Antal (st)	Viktspann (g)	Medelvikt (g)	Hg-halt,spann (mg/kg)	Medelhalt Hg (mg/kg)	Cs-137-halt, spann (Bq/kg)	Medelhalt Cs-137 (Bq/kg)
5	171–228	200	0,499 - 0,583	0,541	168–184	176



Fakta om sjön och avrinningsområdet Sjöyta (km²): 0,11

Avrinningsområdets storlek (km²): 3,0

Andel våtmark: 21,3 %

Andel brukad skogsmark: 9,3 %

Andel jordbruksmark: 0,002 %

Kalkningspåverkan: ja

Livsmedelsverkets gränsvärden

Kvicksilver i gädda (mg/kg): 1,0

Kvicksilver i övriga arter (mg/kg): 0,5

Cesium i samtliga arter (Bq/kg): 1500

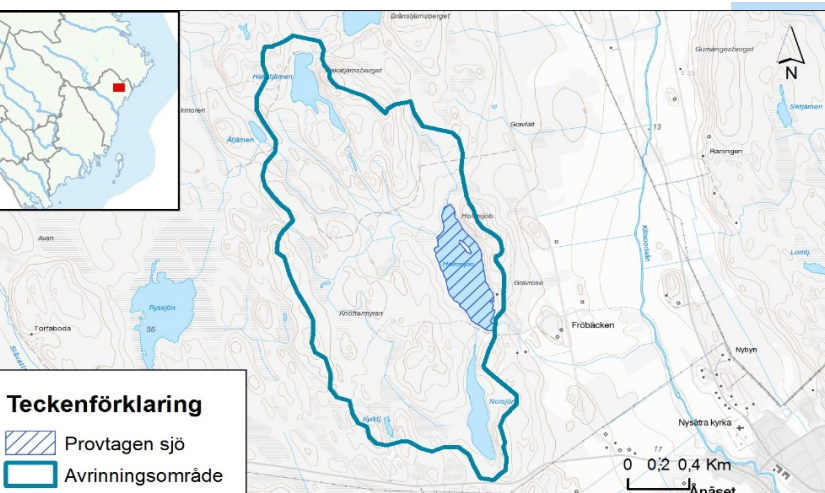
Värden som överstiger gränsvärdena markeras i **röd fetstil**.

Holmsjön, Robertsfors (7141750;1751670)

Medelhalten kvicksilver i de provfiskade abborrarna ligger strax under gränsvärdet för konsumtionsfisk, och medianhalten ligger strax över. Halterna av kvicksilver och cesium kan förväntas vara högre i rovfiskar som abborre och gädda än i arter lägre ner i näringskedjan. Medelhalten för cesium ligger under gränsvärdet.

Abborre

Antal (st)	Viktspann (g)	Medelvikt (g)	Hg-halt,spann (mg/kg)	Medelhalt Hg (mg/kg)	Medianhalt (mg/kg)	Cs-137-halt, spann (Bq/kg)	Medelhalt Cs-137 (Bq/kg)
5	210–244	229	0,411 - 0,520	0,487	0,512	48–88	70



Fakta om sjön och avrinningsområdet Sjöyta (km²): 0,17

Avrinningsområdets storlek (km²): 3,1 %

Andel våtmark: 9,8 %

Andel brukad skogsmark: 4,1 %

Andel jordbruksmark: 0 %

Kalkningspåverkan: ja

Livsmedelsverkets gränsvärden

Kvicksilver i gädda (mg/kg): 1,0

Kvicksilver i övriga arter (mg/kg): 0,5

Cesium i samtliga arter (Bq/kg): 1500

Värden som överstiger gränsvärdena markeras i **röd fetstil**.