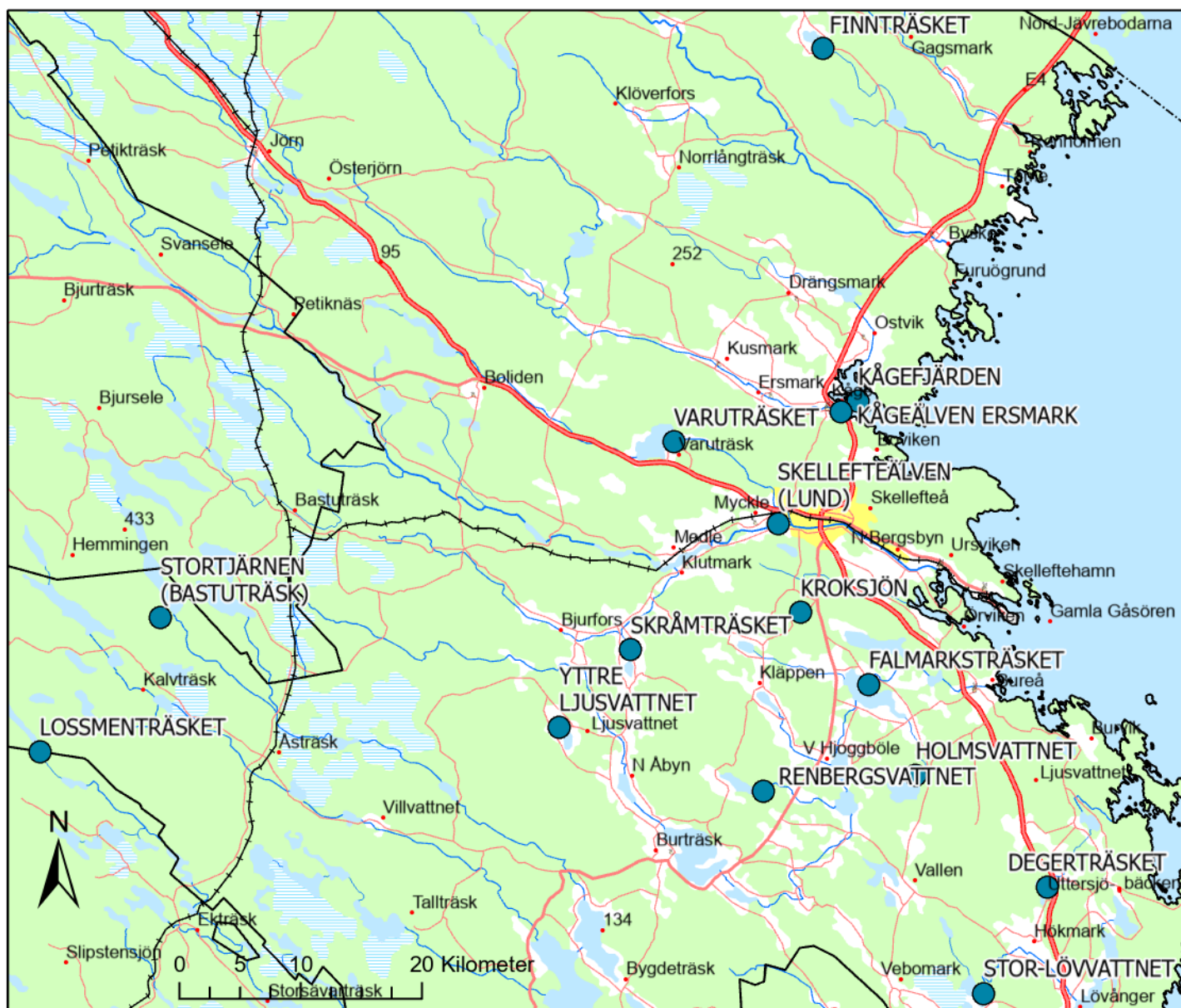


Skellefteå kommun



Kartor: Länsstyrelsen Västerbotten
© Lantmäteriet och © SMHI

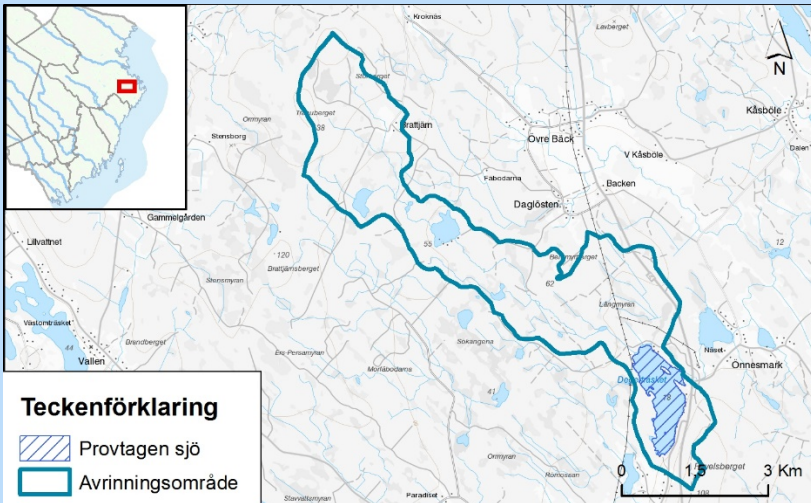


Länsstyrelsen
Västerbotten

Degerträsket, Skellefteå (7162620; 1763620)

Medelhalten kvicksilver i de gäddor som provfiskades i Degerträsket tangerar Livsmedelsverkets gränsvärden för konsumtionsfisk. Medelhalten för cesium ligger under gränsvärdet. Halterna av kvicksilver och cesium kan förväntas vara högre i rovfiskar som abborre och gädda än i arter lägre ner i näringskedjan.

Gädda							
Antal (st)	Viktspann (g)	Medelvikt (g)	Hg-halt,spann (mg/kg)	Medelhalt Hg (mg/kg)	Medianhalt mg/kg	Cs-137-halt, spann (Bq/kg)	Medelhalt Cs-137 (Bq/kg)
3	755 - 1140	935	0,790 - 1,193	0,990	0,986	50 - 89	75



Fakta om sjön och avrinningsområdet

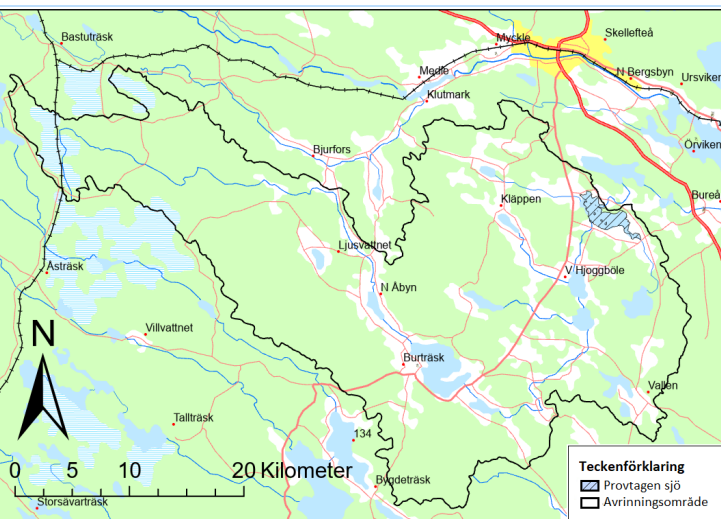
Sjöyta (km²): 1,22
Avrinningsområdets storlek (km²): 18,8
Andel våtmark: 10,3%
Andel brukad skogsmark: 3,8%
Andel jordbruksmark: 0,009%
Kalkningspåverkan: Ja
Livsmedelsverkets gränsvärden
Kvicksilver i gädda (mg/kg): 1,0
Kvicksilver i övriga arter (mg/kg): 0,5
Cesium i samtliga arter (Bq/kg): 1500

Värden som överstiger gränsvärdena markeras i **röd fetstil**.

Falmarksträsket, Skellefteå (7179470; 1749120)

Medelhalten kvicksilver i de gäddor som provfiskades i Falmarksträsket ligger under Livsmedelsverkets gränsvärden för konsumtionsfisk. Även medelhalten för cesium ligger under gränsvärdet. Halterna av kvicksilver och cesium kan förväntas vara högre i rovfiskar som abborre och gädda än i arter lägre ner i näringskedjan.

Gädda							
Antal (st)	Viktspann (g)	Medelvikt (g)	Hg-halt,spann (mg/kg)	Medelhalt Hg (mg/kg)	Medianhalt mg/kg	Cs-137-halt, spann (Bq/kg)	Medelhalt Cs-137 (Bq/kg)
5	840 - 1200	1028	0,451 - 0,799	0,595	0,563	18 - 33	28



Fakta om sjön och avrinningsområdet

Sjöyta (km²): 6,6
Avrinningsområdets storlek (km²): 992
Andel våtmark: 10,6%
Andel brukad skogsmark: 5,7%
Andel jordbruksmark: 7,4%
Kalkningspåverkan: Ja
Livsmedelsverkets gränsvärden
Kvicksilver i gädda (mg/kg): 1,0
Kvicksilver i övriga arter (mg/kg): 0,5
Cesium i samtliga arter (Bq/kg): 1500

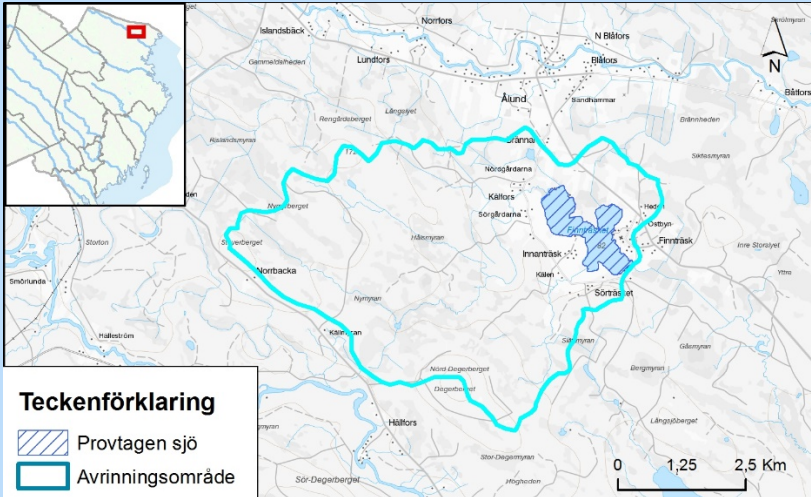
Värden som överstiger gränsvärdena markeras i **röd fetstil**.

Finnträsket, Skellefteå (7231900; 1746010)

Medelhalten kvicksilver i de gäddor som provfiskades i Finnträsket ligger under Livsmedelsverkets gränsvärden för konsumtionsfisk. Även cesiumhalterna ligger under gränsvärdet. Halterna av kvicksilver och cesium kan förväntas vara högre i rovfiskar som abborre och gädda än i arter lägre ner i näringskedjan.

Gädda

Antal (st)	Viktspann (g)	Medelvikt (g)	Hg-halt,spann (mg/kg)	Medelhalt Hg (mg/kg)	Medianhalt mg/kg	Cs-137-halt, spann (Bq/kg)	Medelhalt Cs-137 (Bq/kg)
2	726 - 828	777	0,537 - 0,829	0,683	-	7 - 7	7



Fakta om sjön och avrinningsområdet

Sjöyta (km²): 1,3
Avrinningsområdets storlek (km²): 29,7
Andel våtmark: 20 %
Andel brukad skogsmark: 9,3 %
Andel jordbruksmark: 0,051 %
Kalkningspåverkan: nej
Livsmedelsverkets gränsvärden
Kvicksilver i gädda (mg/kg): 1,0
Kvicksilver i övriga arter (mg/kg): 0,5
Cesium i samtliga arter (Bq/kg): 1500

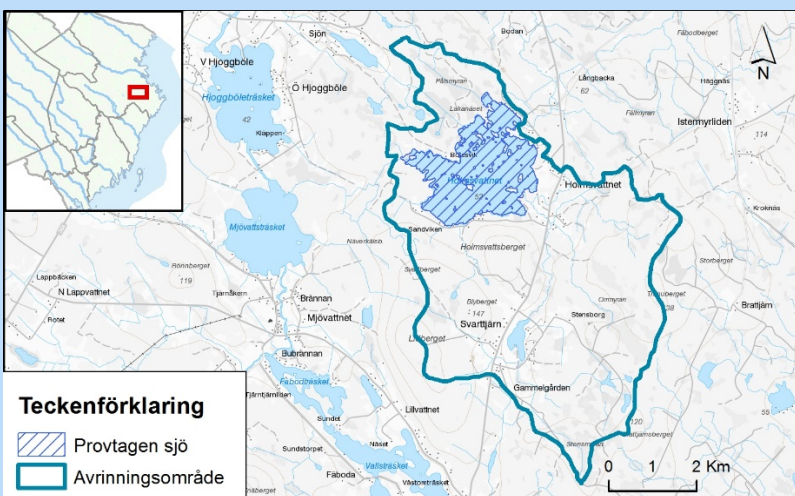
Värden som överstiger gränsvärdena markeras i **röd fetstil**.

Holmsvattnet, Skellefteå (7171930; 1752870)

Medelhalten kvicksilver i de gäddor som provfiskades i Holmsvattnet ligger under Livsmedelsverkets gränsvärden för konsumtionsfisk. Även medelhalten för cesium ligger under gränsvärdet. Halterna av kvicksilver och cesium kan förväntas vara högre i rovfiskar som abborre och gädda än i arter lägre ner i näringskedjan.

Gädda

Antal (st)	Viktspann (g)	Medelvikt (g)	Hg-halt,spann (mg/kg)	Medelhalt Hg (mg/kg)	Medianhalt mg/kg	Cs-137-halt, spann (Bq/kg)	Medelhalt Cs-137 (Bq/kg)
3	795 - 890	828	0,437 - 0,508	0,462	0,440	74 - 90	81



Fakta om sjön och avrinningsområdet

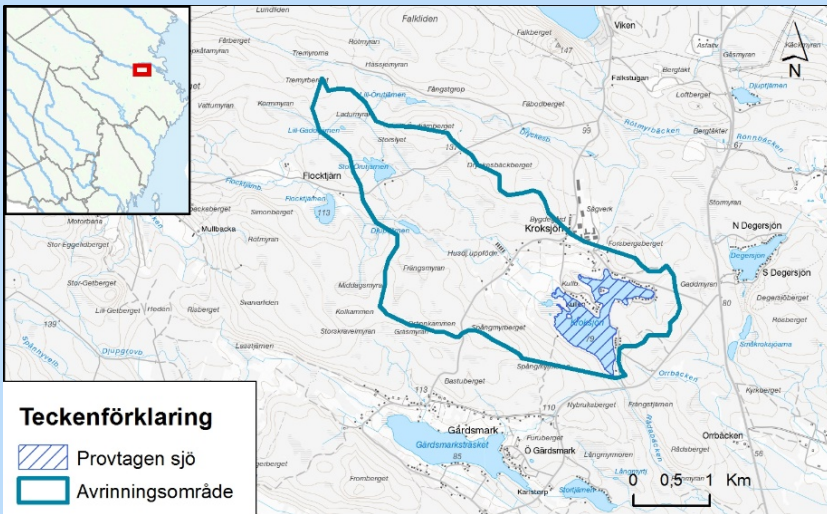
Sjöyta (km²): 4,5
Avrinningsområdets storlek (km²): 36,7
Andel våtmark: 13,7 %
Andel brukad skogsmark: 7,6 %
Andel jordbruksmark: 0,051 %
Kalkningspåverkan: nej
Livsmedelsverkets gränsvärden
Kvicksilver i gädda (mg/kg): 1,0
Kvicksilver i övriga arter (mg/kg): 0,5
Cesium i samtliga arter (Bq/kg): 1500

Värden som överstiger gränsvärdena markeras i **röd fetstil**.

Kroksjön, Skellefteå (7185460; 1743520)

Medelhalten kvicksilver i de gäddor som provfiskades i sjön ligger under Livsmedelsverkets gränsvärden för konsumtionsfisk, även om enskilda individer i sig kan ha högre halter. Även medelhalten för cesium ligger under gränsvärdet. Halterna av kvicksilver och cesium kan förväntas vara högre i rovfiskar som abborre och gädda än i arter lägre ner i näringskedjan.

Gädda							
Antal (st)	Viktspann (g)	Medelvikt (g)	Hg-halt,spann (mg/kg)	Medelhalt Hg (mg/kg)	Medianhalt mg/kg	Cs-137-halt, spann (Bq/kg)	Medelhalt Cs-137 (Bq/kg)
5	830 - 1370	1101	0,778 - 1,013	0,907	0,919	23 - 30	27



Fakta om sjön och avrinningsområdet
Sjöyta (km²): 0,6

Avrinningsområdets storlek (km²): 8,4

Andel våtmark: 9,4 %

Andel brukad skogsmark: 9,9 %

Andel jordbruksmark: 0,04 %

Kalkningspåverkan: Ja

Livsmedelsverkets gränsvärden

Kvicksilver i gädda (mg/kg): 1,0

Kvicksilver i övriga arter (mg/kg): 0,5

Cesium i samtliga arter (Bq/kg): 1500

Värden som överstiger gränsvärdena markeras i **röd fetstil**.

Kågefjärden, Skellefteå (7202784; 1748512)

Medelhalten kvicksilver i de lakar som provfiskades i fjärden ligger under Livsmedelsverkets gränsvärden för konsumtionsfisk. Även medelhalten för cesium ligger under gränsvärdet. Halterna av kvicksilver och cesium kan förväntas vara högre i rovfiskar som abborre och gädda än i arter lägre ner i näringskedjan.

Lake							
Antal (st)	Viktspann (g)	Medelvikt (g)	Hg-halt,spann (mg/kg)	Medelhalt Hg (mg/kg)	Medianhalt mg/kg	Cs-137-halt, spann (Bq/kg)	Medelhalt Cs-137 (Bq/kg)
10	1260 - 3850	1897	0,079 - 0,330	0,197	0,214	4 - 16	12



Om fjärden

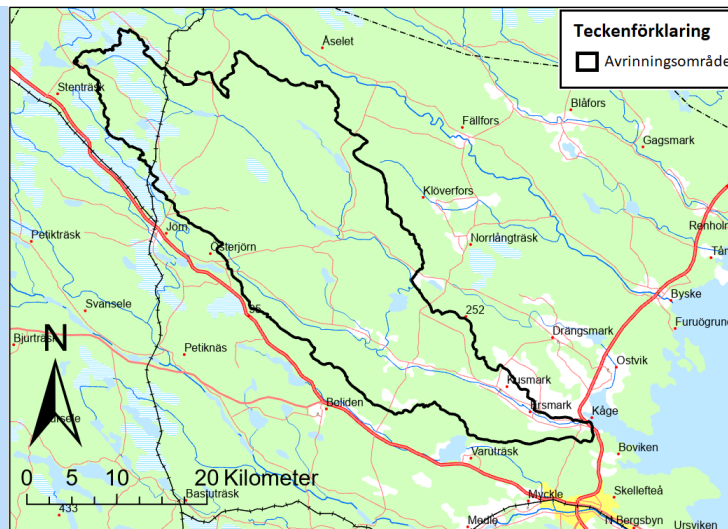
Här mynnar bland annat Kågeälven, Lillån och Storbäcken.

Värden som överstiger gränsvärdena markeras i **röd fetstil**.

Kågeälven Ersmark, Skellefteå (7201950; 1747110)

Medelhalten kvicksilver i de gäddor som provfiskades i Kågeälven ligger under Livsmedelsverkets gränsvärden för konsumtionsfisk. Medelhalten för cesium ligger under gränsvärdet. Halterna av kvicksilver och cesium kan förväntas vara högre i rovfiskar som abborre och gädda än i arter lägre ner i näringskedjan.

Gädda	Antal (st)	Viktspann (g)	Medelvikt (g)	Hg-halt,spann (mg/kg)	Medelhalt Hg (mg/kg)	Medianhalt mg/kg	Cs-137-halt, spann (Bq/kg)	Medelhalt Cs-137 (Bq/kg)
	4	750 - 3000	1838	0,255 - 0,413	0,349	0,355	6 - 24	12



Fakta om avrinningsområdet

Avrinningsområdets storlek (km²): 893

Andel våtmark: 1,9 %

Andel brukad skogsmark: 2,6 %

Andel jordbruksmark: 0,3 %

Kalkningspåverkan: nej

Livsmedelsverkets gränsvärden

Kvicksilver i gädda (mg/kg): 1,0

Kvicksilver i övriga arter (mg/kg): 0,5

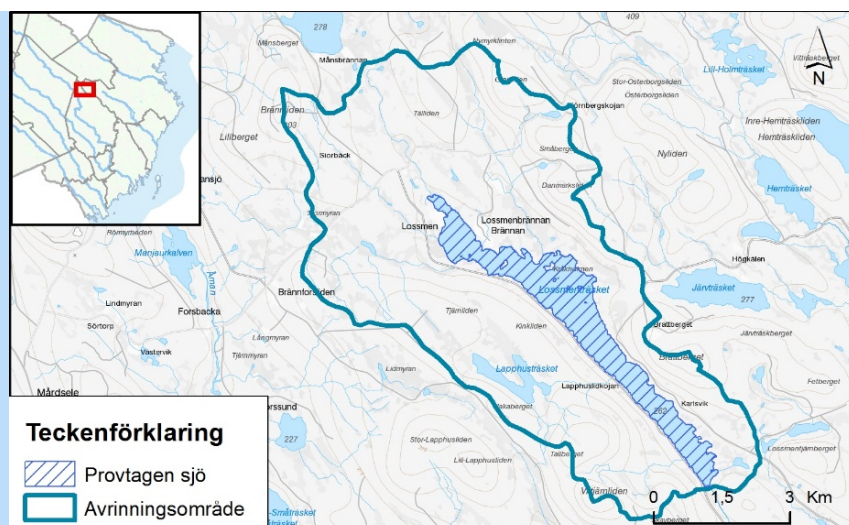
Cesium i samtliga arter (Bq/kg): 1500

Värden som överstiger gränsvärdena markeras i **röd fetstil**.

Lossmenträsket, Skellefteå (7174810; 1680620)

Medelhalten kvicksilver i de fiskar som provfiskades ligger under Livsmedelsverkets gränsvärden för konsumtionsfisk. Det bör dock uppmärksammas att det förekommer individer vars halter överstiger gränsvärdet. Även medelhalten för cesium ligger under gränsvärdet. Halterna av kvicksilver och cesium kan förväntas vara högre i rovfiskar som abborre och gädda än i arter lägre ner i näringskedjan.

	Antal (st)	Viktspann (g)	Medelvikt (g)	Hg-halt,spann (mg/kg)	Medelhalt Hg (mg/kg)	Medianhalt mg/kg	Cs-137-halt, spann (Bq/kg)	Medelhalt Cs-137 (Bq/kg)
Gädda	5	790 - 1194	947	0,282 - 369	0,328	0,340	201 - 256	216
Abborre	5	118 - 336	195	0,147 - 0,547	0,256	0,182	238 - 321	253



Fakta om sjön och avrinningsområdet

Sjöyta (km²): 5,5

Avrinningsområdets storlek (km²): 54,4

Andel våtmark: 15,6 %

Andel brukad skogsmark: 9,4 %

Andel jordbruksmark: 0,003 %

Kalkningspåverkan: Ja

Livsmedelsverkets gränsvärden

Kvicksilver i gädda (mg/kg): 1,0

Kvicksilver i övriga arter (mg/kg): 0,5

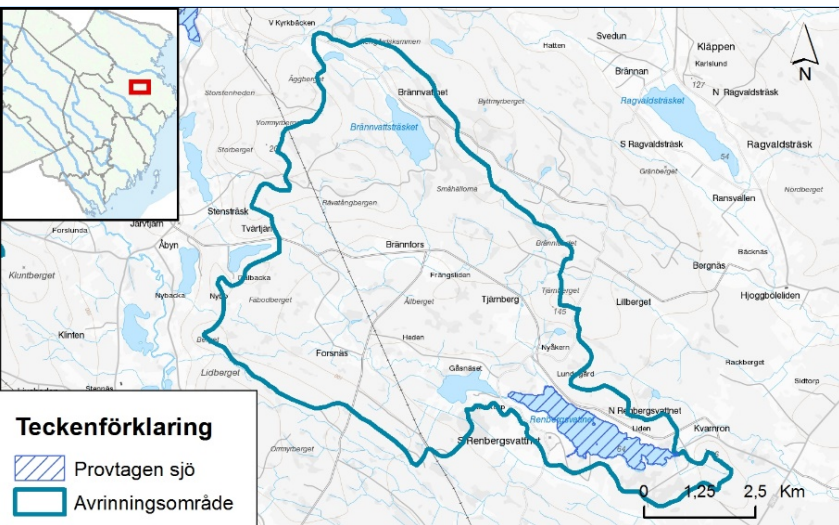
Cesium i samtliga arter (Bq/kg): 1500

Värden som överstiger gränsvärdena markeras i **röd fetstil**.

Renbergsvattnet, Skellefteå (7170810; 1740290)

Medelhalten kvicksilver i de gäddor som provfiskades i sjön ligger under Livsmedelsverkets gränsvärden för konsumtionsfisk. Även medelhalten för cesium ligger under gränsvärdet. Halterna av kvicksilver och cesium kan förväntas vara högre i rovfiskar som abborre och gädda än i arter lägre ner i näringskedjan.

Gädda							
Antal (st)	Viktspann (g)	Medelvikt (g)	Hg-halt,spann (mg/kg)	Medelhalt Hg (mg/kg)	Medianhalt mg/kg	Cs-137-halt, spann (Bq/kg)	Medelhalt Cs-137 (Bq/kg)
4	752 - 1570	1018	0,571 - 0,831	0,712	0,722	33 - 55	43



Fakta om sjön och avrinningsområdet

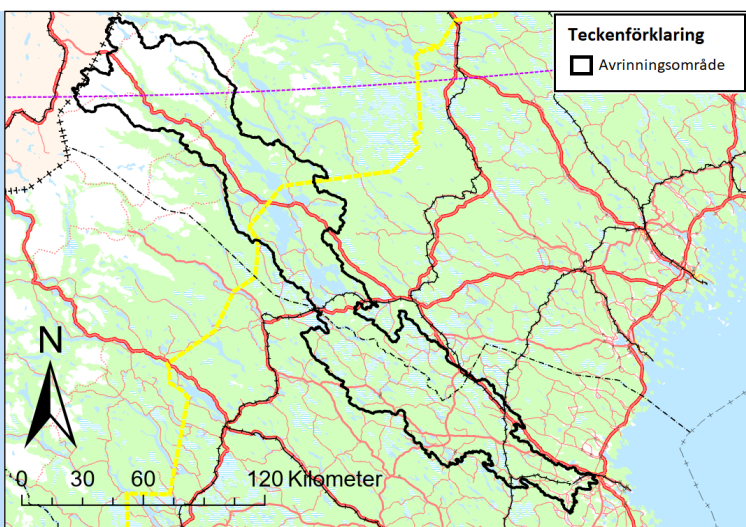
- Sjöyta (km²): 2,1
- Avrinningsområdets storlek (km²): 53,6
- Andel våtmark: 8,9 %
- Andel brukad skogsmark: 10,3 %
- Andel jordbruksmark: 0,05 %
- Kalkningspåverkan: nej
- Livsmedelsverkets gränsvärden
- Kvicksilver i gädda (mg/kg): 1,0
- Kvicksilver i övriga arter (mg/kg): 0,5
- Cesium i samtliga arter (Bq/kg): 1500

Värden som överstiger gränsvärdena markeras i **röd fetstil**.

Skellefteälven (Lund), Skellefteå (7192836; 1741764)

Medelhalten kvicksilver i de abborrar som fångades ligger under Livsmedelsverkets gränsvärden för konsumtionsfisk. Medelhalten för cesium ligger också under gränsvärdet. Halterna av kvicksilver och cesium kan förväntas vara högre i rovfiskar som abborre och gädda än i arter lägre ner i näringskedjan.

Abborre							
Antal (st)	Viktspann (g)	Medelvikt (g)	Hg-halt,spann (mg/kg)	Medelhalt Hg (mg/kg)	Medianhalt mg/kg	Cs-137-halt, spann (Bq/kg)	Medelhalt Cs-137 (Bq/kg)
5	300 - 860	492	0,134 - 0,202	0,163	0,169	16 - 36	23



Fakta om avrinningsområdet

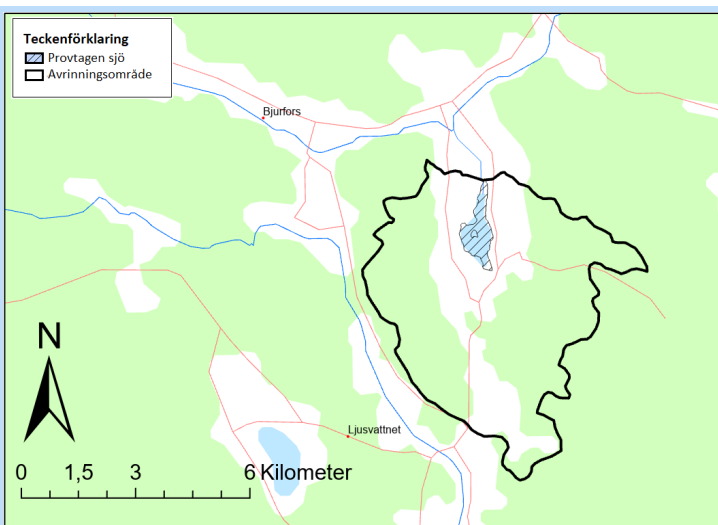
- Avrinningsområdets storlek (km²): 11 400
- Andel våtmark: 7,6 %
- Andel brukad skogsmark: 2,2 %
- Andel jordbruksmark: 0,4 %
- Kalkningspåverkan: nej
- Livsmedelsverkets gränsvärden
- Kvicksilver i gädda (mg/kg): 1,0
- Kvicksilver i övriga arter (mg/kg): 0,5
- Cesium i samtliga arter (Bq/kg): 1500

Värden som överstiger gränsvärdena markeras i **röd fetstil**.

Skrämträsket, Skellefteå (7182550; 1729500)

Medelhalten kvicksilver i de två gäddor som provfiskades i Skräträsket ligger under Livsmedelsverkets gränsvärden för konsumtionsfisk. Även medelhalten för cesium ligger under gränsvärdet. Halterna av kvicksilver och cesium kan förväntas vara högre i rovfiskar som abborre och gädda än i arter lägre ner i näringskedjan.

Gädda							
Antal	Viktspann	Medelvikt	Hg-halt,spann	Medelhalt Hg	Medianhalt	Cs-137-halt, spann	Medelhalt Cs-137
(st)	(g)	(g)	(mg/kg)	(mg/kg)	mg/kg	(Bq/kg)	(Bq/kg)
2	927 - 1050	989	0,387 - 0,416	0,401	-	8 - 9	8,5



Fakta om sjön och avrinningsområdet

Sjöyta (km²): 0,9

Avrinningsområdets storlek (km²): 33

Andel våtmark: 2,6 %

Andel brukad skogsmark: 4,7 %

Andel jordbruksmark: 16 %

Kalkningspåverkan: nej

Livsmedelsverkets gränsvärden

Kvicksilver i gädda (mg/kg): 1,0

Kvicksilver i övriga arter (mg/kg): 0,5

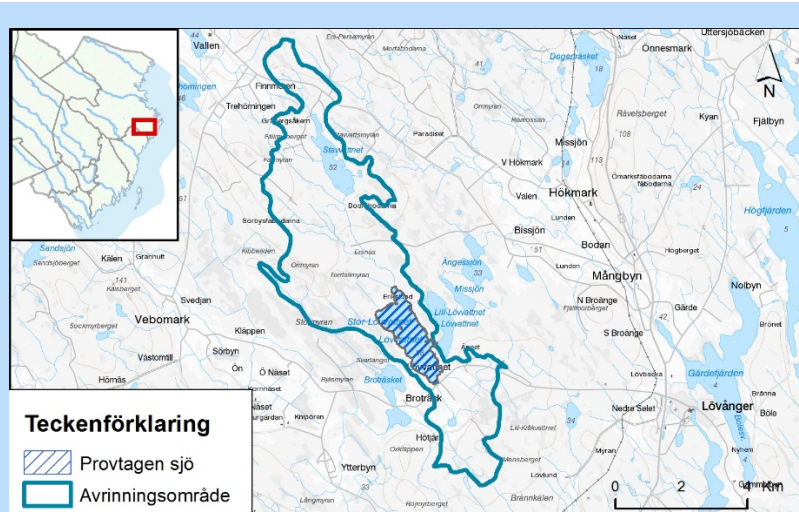
Cesium i samtliga arter (Bq/kg): 1500

Värden som överstiger gränsvärdena markeras i **röd fetstil**.

Stor-Lövvattnet, Skellefteå (7153920; 1758250)

Medelhalten kvicksilver i de gäddor som provfiskades i Stor-Lövvattnet ligger under Livsmedelsverkets gränsvärden för konsumtionsfisk. Även medelhalten för cesium ligger under gränsvärdet. Halterna av kvicksilver och cesium kan förväntas vara högre i rovfiskar som abborre och gädda än i arter lägre ner i näringskedjan.

Gädda							
Antal	Viktspann	Medelvikt	Hg-halt,spann	Medelhalt Hg	Medianhalt	Cs-137-halt, spann	Medelhalt Cs-137
(st)	(g)	(g)	(mg/kg)	(mg/kg)	mg/kg	(Bq/kg)	(Bq/kg)
5	714 - 855	781	0,351 - 0,686	0,5	0,466	25 - 63	48



Fakta om sjön och avrinningsområdet

Sjöyta (km²): 2,3

Avrinningsområdets storlek (km²): 32

Andel våtmark: 17,5 %

Andel brukad skogsmark: 5,6 %

Andel jordbruksmark: 0,04 %

Kalkningspåverkan: Ja

Livsmedelsverkets gränsvärden

Kvicksilver i gädda (mg/kg): 1,0

Kvicksilver i övriga arter (mg/kg): 0,5

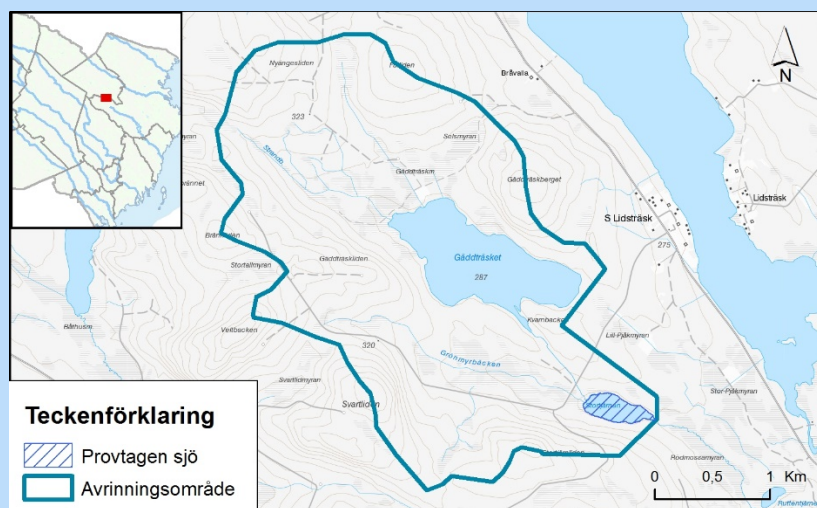
Cesium i samtliga arter (Bq/kg): 1500

Värden som överstiger gränsvärdena markeras i **röd fetstil**.

Stortjärnen (Bastuträsk), Skellefteå (7185690; 1690710)

Medelhalten kvicksilver i de gäddor som provfiskades i sjön ligger under Livsmedelsverkets gränsvärden för konsumtionsfisk. Medelhalten för cesium ligger även den under gränsvärdet. Halterna av kvicksilver och cesium kan förväntas vara högre i rovfiskar som abborre och gädda än i arter lägre ner i näringskedjan.

Gädda							
Antal (st)	Viktspann (g)	Medelvikt (g)	Hg-halt,spann (mg/kg)	Medelhalt Hg (mg/kg)	Medianhalt mg/kg	Cs-137-halt, spann (Bq/kg)	Medelhalt Cs-137 (Bq/kg)
4	760 - 1580	1207	0,505 - 0,996	0,781	0,812	52 - 104	76



Fakta om sjön och avrinningsområdet

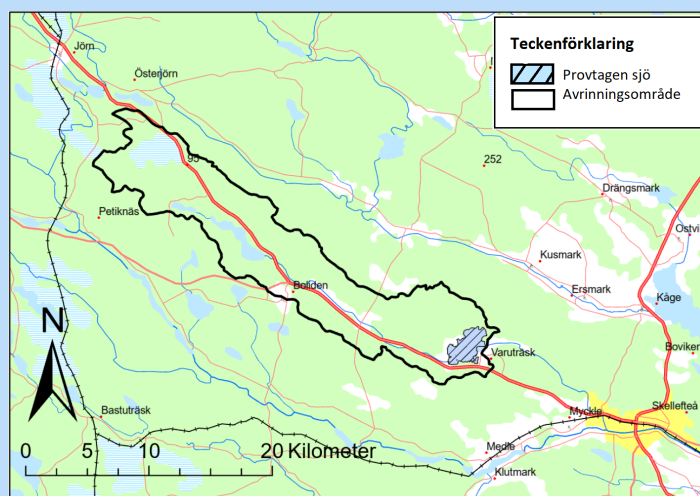
Sjöyta (km²): 0,1
Avrinningsområdets storlek (km²): 8,7
Andel våtmark: 11,3 %
Andel brukad skogsmark: 5,7 %
Andel jordbruksmark: 0 %
Kalkningspåverkan: nej
Livsmedelsverkets gränsvärden
Kvicksilver i gädda (mg/kg): 1,0
Kvicksilver i övriga arter (mg/kg): 0,5
Cesium i samtliga arter (Bq/kg): 1500

Värden som överstiger gränsvärdena markeras i **röd fetstil**.

Varuträsket, Skellefteå (7199630; 1733260)

Medelhalten kvicksilver i de gäddor som provfiskades i sjön ligger strax under Livsmedelsverkets gränsvärden för konsumtionsfisk, även om en del individer i sig hade högre halter. Medelhalten för cesium ligger under gränsvärdet. Halterna av kvicksilver och cesium kan förväntas vara högre i rovfiskar som abborre och gädda än i arter lägre ner i näringskedjan.

Gädda							
Antal (st)	Viktspann (g)	Medelvikt (g)	Hg-halt,spann (mg/kg)	Medelhalt Hg (mg/kg)	Medianhalt mg/kg	Cs-137-halt, spann (Bq/kg)	Medelhalt Cs-137 (Bq/kg)
5	808 - 1376	1077	0,532 - 1,270	0,912	0,921	11 - 26	21



Fakta om sjön och avrinningsområdet

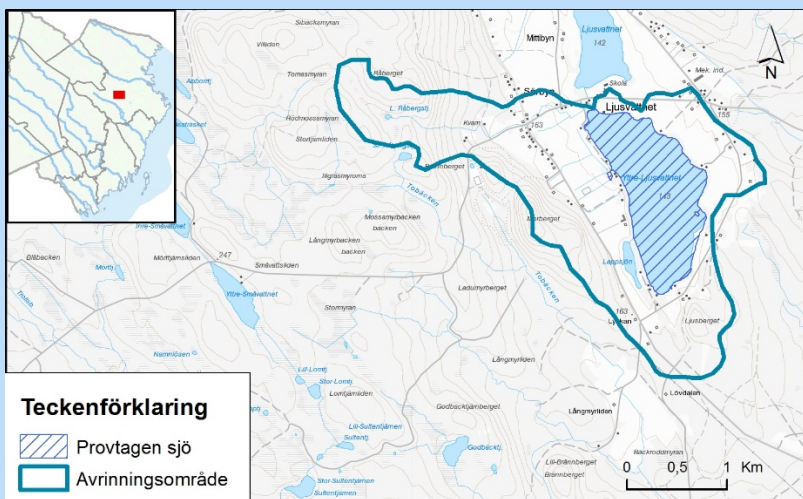
Sjöyta (km²): 5,8
Avrinningsområdets storlek (km²): 190
Andel våtmark: 16,6 %
Andel brukad skogsmark: 7 %
Andel jordbruksmark: 2,7 %
Kalkningspåverkan: nej
Livsmedelsverkets gränsvärden
Kvicksilver i gädda (mg/kg): 1,0
Kvicksilver i övriga arter (mg/kg): 0,5
Cesium i samtliga arter (Bq/kg): 1500

Värden som överstiger gränsvärdena markeras i **röd fetstil**.

Yttre Ljusvattnet, Skellefteå (7176280; 1723500)

Medelhalten kvicksilver i de gäddor som provfiskades i sjön ligger under Livsmedelsverkets gränsvärden för konsumtionsfisk. Medelhalten för cesium ligger också under gränsvärdet. Halterna av kvicksilver och cesium kan förväntas vara högre i rovfiskar som abborre och gädda än i arter lägre ner i näringskedjan.

Gädda							
Antal (st)	Viktspann (g)	Medelvikt (g)	Hg-halt,spann (mg/kg)	Medelhalt Hg (mg/kg)	Medianhalt mg/kg	Cs-137-halt, spann (Bq/kg)	Medelhalt Cs-137 (Bq/kg)
5	1000 - 1400	1147	0,126 - 0,334	0,221	0,195	10 - 19	15



Fakta om sjön och avrinningsområdet

Sjöyta (km²): 1,2
Avrinningsområdets storlek (km²): 5,8
Andel våtmark: 0,5 %
Andel brukad skogsmark: 4,5 %
Andel jordbruksmark: 0,3 %
Kalkningspåverkan: nej
Livsmedelsverkets gränsvärden
Kvicksilver i gädda (mg/kg): 1,0
Kvicksilver i övriga arter (mg/kg): 0,5
Cesium i samtliga arter (Bq/kg): 1500

Värden som överstiger gränsvärdena markeras i **röd fetstil**.