



Länsstyrelsen i Jämtlands läns föreskrifter om Nåara/Härbergsdalens naturreservat i Strömsunds kommun;

23FS 2023:21

Utkom från trycket
den 20 december
2023

beslutade den 18 december 2023
(dnr. 511-8071-2017).

Länsstyrelsen har med stöd av 7 kap. 4 § miljöbalken beslutat att avsätta Mellanskogsfjäll 1:2 i Strömsunds kommun och bilda Nåara/Härbergsdalens naturreservat. Naturreservatet är avgränsat som visas i karta (bilaga 1) och är beläget omkring 22 kilometer nordost om Frostvikens kyrka, Gäddede. Beslutet innefattar inskränkningar i rätten att använda mark- och vattenområden och förpliktelser att tåla vissa intrång enligt 7 kap. 5 och 6 §§ miljöbalken. Beslutet med tillhörande kartor förvaras hos Länsstyrelsen.

För att uppnå och tillgodose syftet med naturreservatet föreskriver Länsstyrelsen med stöd av 7 kap. 5, 6 och 30 §§ miljöbalken samt 22 § förordningen (1998:1252) om områdesskydd enligt miljöbalken m.m. följande.

C. Föreskrifter enligt 7 kap. 30 § miljöbalken om rätten att färdas och vistas och om ordningen i övrigt i naturreservatet

Utöver vad som annars gäller i lagar och författningar är det förbjudet att inom naturreservatet:

1. gräva upp växter, plocka ris, mossor, lavar och vedlevande svampar eller på annat sätt samla in arter av alla slag annat än plocka blommor, bär och matsvamp,
2. klättra i boträd, uppehålla sig eller använda drönare nära rovfågelbo, lya eller gryt, samla in djur och ägg eller på annat sätt, till exempel genom ljud, medvetet skada eller störa djurlivet,
3. göra åverkan på mark, block, vatten, sjö- och vattendragsbotten, växtlighet, torrträd, liggande död ved eller annan död ved, stenmurar och rösen, inklusive göra inskrifter,
4. sätta upp plastband eller andra plastmarkeringar,
5. elda annat än med medhavd ved, grillkol, bränsle i stormkök eller motsvarande, tillhandahållen ved vid eldplatser eller nedfallna gran- och björkgrenar mindre än fem centimeter i diameter,
6. ställa upp motorfordon, husvagn eller husbil annat än på särskilt anordnade platser,
7. framföra snöskoter annat än;
 - på väl snötäckta skoterleder, markerade på karta bilaga 1, samt
 - under ledernas öppethållandetider,

8. framföra övriga motordrivna fordon, inklusive elcykel, annat än på vägar markerade på karta, bilaga 1,
9. införa och/eller sprida främmande arter och övriga för området icke naturligt förekommande arter,
10. sprida kemiska eller biologiska bekämpningsmedel och sprida växt-näringsämnen på land eller i vatten
11. låta medhavt sällskapsdjur befinna sig i naturreservatet utan materiellt koppel eller rymningssäker bur.

Det är också utan Länsstyrelsens tillstånd är det förbjudet att:

12. sätta upp tavlor, skyltar, plakat, orienteringskontroller, snitslar eller liknande,
13. starta och landa med luftfarkoster, inklusive till exempel helikopter, sjöflygplan och drönare,
14. genomföra eller bedriva organiserad verksamhet i form av tävlingar, träningar friluftsliv, naturturism eller andra aktiviteter med fler än 70 deltagare.

Dessa föreskrifter träder i kraft den 18 december 2023

På Länsstyrelsens vägnar

Marita Ljung

Annelie Johansson



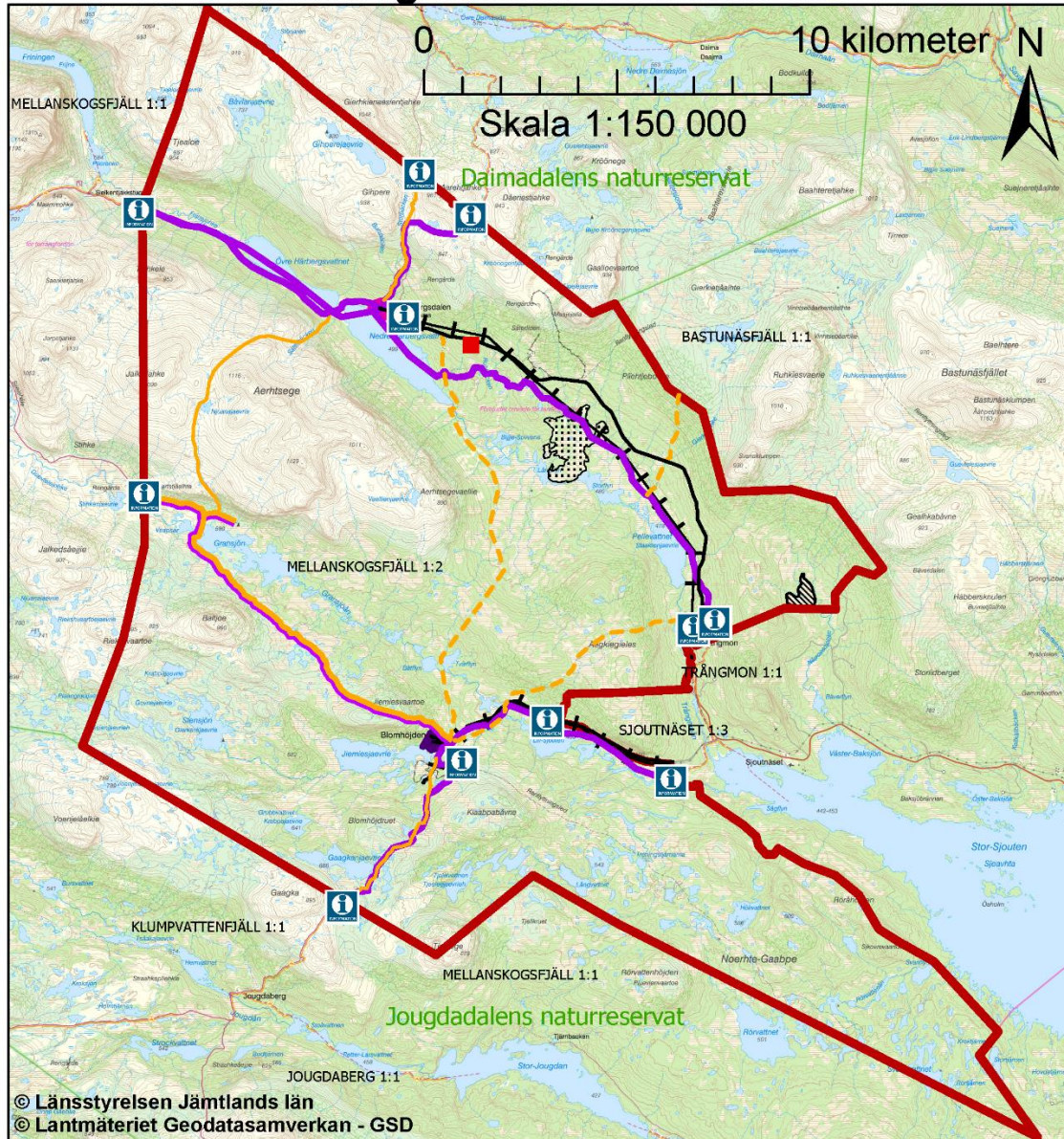
Länsstyrelsen
Jämtlands län

Dnr: 511-8071-2017

Bilaga 1

2023-12-18

Naturreseptet Nåara/ Härbergsdalen Beslutskarta



	Gräns för naturreseptet Nåara/Härbergsdalen		Väg omfattad av föreskrift A11, C8 och undantag q) från föreskrifter
	Område omfattat av föreskrift A9		Statlig sommarled omfattad av föreskrift B3
	Fjällgård Härbergsdalen (arrende)		Stig omfattad av föreskrift B3
	Fjällgård Blomhöjden (arrende)		Statlig smmar- och vinterled omfattad av föreskrift B3
	Område omfattat av föreskrift A9 och B9		Statlig skoterled omfattad av föreskrift B3 och C7
	Informationstavlor omfattade av föreskrift B2		Luftledning omfattad av undantag o) från föreskrifter
	Område omfattat av undantag n) från föreskrifter		