

BILAGA 1 A

Naturresevatet Södra Bjäre-kusten
Skåne län, Båstads kommun



Utdrag ur Terrängkartan. Skala ca 1:50 000 vid A3-format



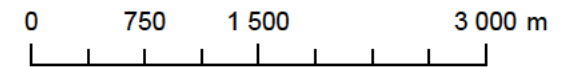
Gräns för naturresevat



Kuststräcka som får
renas från tång



Beträdnadsförbud 1 mars - 30 juni på fastigheten
Ranarp 23:3 samt på ön Inre Gryteskär med omgivande
vattenområde inom 100 meter från strandlinjen.



Malmö den 13 juni 2013

Christer Persson

Koordinater för gräns i havet
SWEREF99
1. X 353224,349 / Y 6255640,328
2. X 351886,044 / Y 6255824,84
3. X 351410,558 / Y 6254603,582
4. X 353875,666 / Y 6244900,7
5. X 360951,544 / Y 6245455,129

WGS84
1. X 12,620326 / Y 56,422464
2. X 12,598545 / Y 56,423702
3. X 12,591536 / Y 56,412591
4. X 12,636853 / Y 56,326259
5. X 12,620326 / Y 56,422464

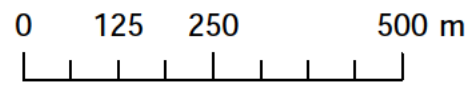


BILAGA 1 B

Naturresevatet Södra Bjärekusten
Skåne län, Båstads kommun

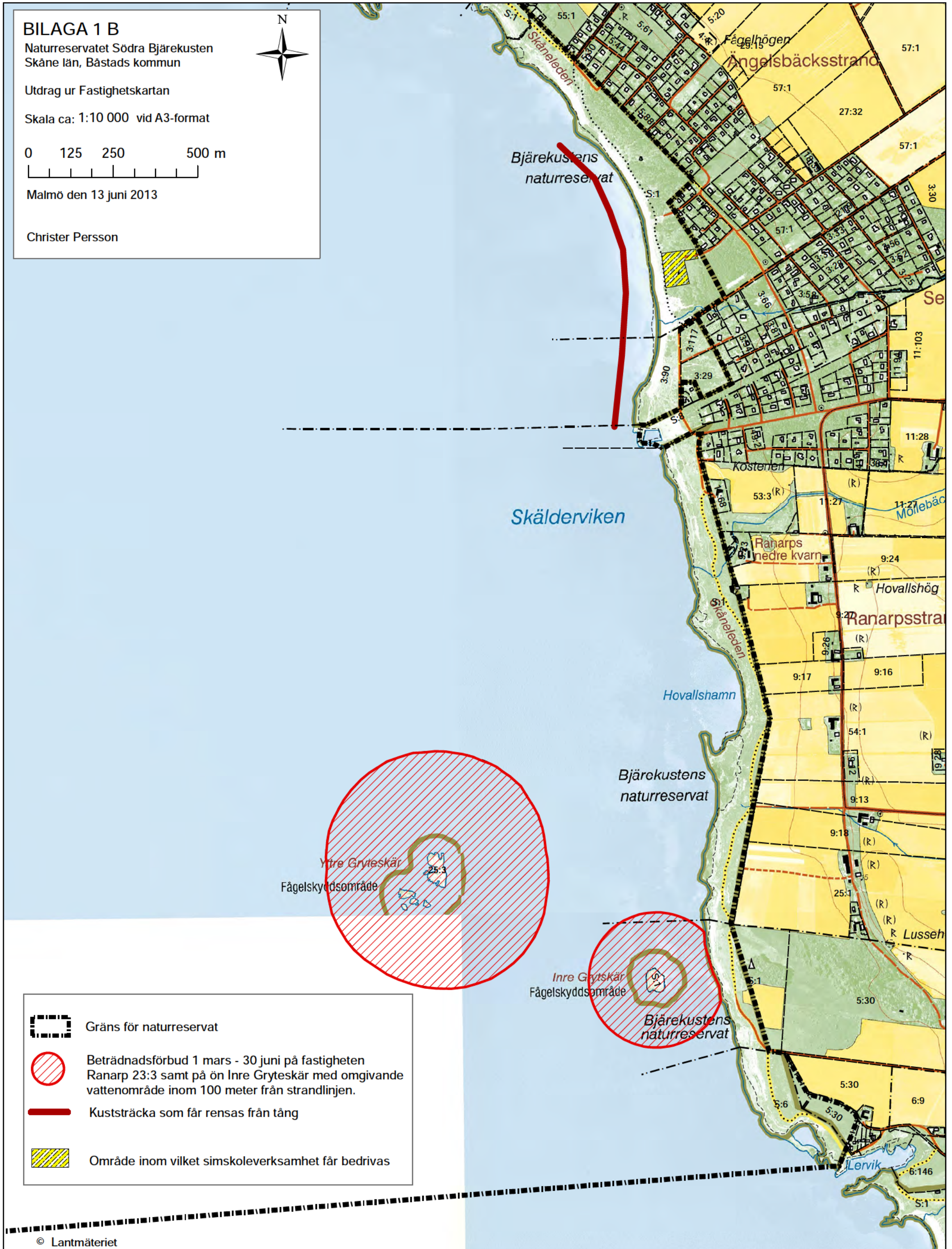
Utdrag ur Fastighetskartan





Skala ca: 1:10 000 vid A3-format



Malmö den 13 juni 2013

Christer Persson



-  Gräns för naturreservat
-  Beträdnadsförbud 1 mars - 30 juni på fastigheten Ranarp 23:3 samt på ön Inre Gryteskär med omgivande vattenområde inom 100 meter från strandlinjen.
-  Kuststräcka som får rensas från tång
-  Område inom vilket simskoleverksamhet får bedrivas