

11.11.1969

III R13 85 67

Förordnande till skydd för landskapsbilden för ett område vid Virsehätt i Enslövs kommun

I remissvar 28.11.1967 angående ifrågasatt utvidgning av naturreservatet Virsehätt i Enslövs kommun har statens naturvårdsverk framhållit önskvärdheten av att naturreservatets omgivande mark i lämplig omfattning ges skydd för landskapsbilden enligt 19 § naturvårdslagen. Länsstyrelsen har verkställt utredning i ärendet samt inhämtat yttranden från naturvårdsrådet i länet och kommunalnämnden i Enslövs kommun.

14.2.1969 har länsstyrelsen upprättat förslag till förordnande jämlikt ovannämnda lagrum. Förslaget har under tiden t o m 15.4.1969 för granskning hållits tillgängligt på kommunalkontoret i Enslövs kommun. Kungörelse härom har införts i Hallandsposten, varjämte markägarna underrättats. Informationssammanträde med berörda markägare har därjämte hållits i Sennan 5.3.1969.

Erinran mot förslaget har inkommit från lantmätaren Gösta Franzén, RLF:s juridiska avdelning AB, Växjö, på uppdrag av ägarna till fastigheterna Virshult 1:2, 1:3, 1:4, 1:5, 1:6 och 1:7. Vidare har en skrivelse inkommit från Torsten Dufva i Laholm i egenskap av ägar till fastigheten Virshult 1:9.

Byrådirektören O Olsson, länsstyrelsens naturvårdssektion, har verkställt utredning i anledning av framförda erinringar. Utredningen har redovisats i PM 23.10.1969.

Av utredningen i ärendet framgår att vissa arbetsföretag i väsentlig omfattning skulle komma att skada landskapsbilden inom ifrågavarande område vid Virsehätt. Det får därför anses erforderligt att tillståndstvång meddelas enligt det upprättade förslaget, dock att tillståndstvånget såvitt avser sådd eller plantering av barrskog synes kunna begränsas till att endast gälla de nu öppna markerna.

På grund härav meddelar länsstyrelsen med stöd av 19 § naturvårdslagen förbud att inom det område vid Virsehätt

11.11.1969

III R13 85 67

i Enslövs kommun som på en till ärendet hörande karta markerats med röd kantfärg vidtagna följande åtgärder utan länsstyrelsens tillstånd, nämligen

att utföra nybyggnad eller tillbyggnad av befintlig byggnad för annat ändamål än för att tillgodose jord- och skogsbrukets behov;

att så eller plantera barrskog på nu öppen mark; och

att framdraga luftledning för högspänd elström.

Jämlikt 41 § naturvårdslagen länder förordnandet till efterrättelse utan hinder av förd klagan.

Klagan över detta beslut må föras hos Konungen genom besvär, som skall ha inkommit till jordbruksdepartementet inom tre veckor från delfåendet härav. Besvär kan insändas med posten i betalt brev.

Ingvar Lindell

Eje Livén

Rätt avskrivet; betygar
På tjänstens vägnar

Ol. Anderson

U a
Akten (+karta)

Avskr u a (+karta)

Statens naturv v

Statens planverk

Naturv rådet

Lark

Ölm

Dt-lantm i H-d dt

Vfn

Kn i Enslövs kn

BN i Enslövs kn

Skogsvårdsstyr

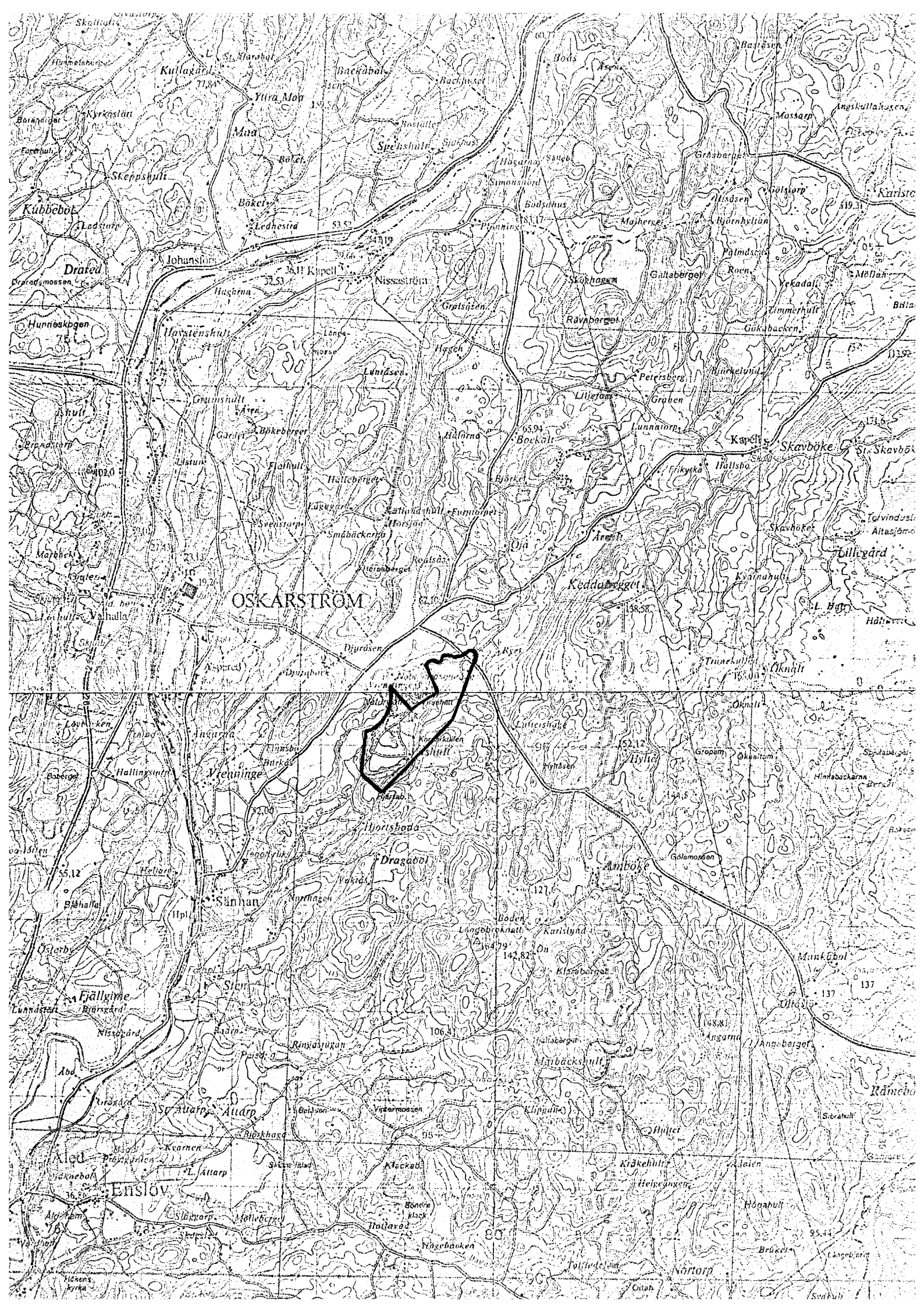
Plan sekt (registret)

Naturv sekt

RLF:s jur avd AB, Växjö MB

Kung i Hallandsposten
Länkung

BLS



OSKARSTRÖM

