

1972-08-07

11.126-2559-71
(III R13-72-69)

Delg erk

Kommunstyrelsen i Löftadalens kommun
Kommunalkontoret
430 30 PRILLESÅS

Förordnande enligt 19 § naturvårdslagen till skydd för landskapsbilden väster och norr om St Horredssjön (St Hornsjön), Löftadalens kommun

Byggnadsnämnden i Löftadalens kommun har i skrivelse till länsstyrelsen 3.12.1969 hemställt om nybyggnadsförbud enligt 122 § byggnadslagen för fastigheten Stättared 1:1 i Löftadalens kommun. Med framställningen torde avses begäran om förordnande enligt 19 § naturvårdslagen.

Fastigheten Stättared 1:1 ingår i ett område väster om Stora Horredssjön (Stora Hornsjön), vilket vid naturvårdsinventering i Kungsbacka kommunblock beskrivits som ett skogsområde med relativt låg exploateringsgrad, såväl vad avser avverkning som fritidsbebyggelse. Skogen består - särskilt inom fastigheten Stättared 1:1 - i stor utsträckning av lövträd med dominerande inslag av bok. Området ligger till stor del på sluttningarna ned mot den för sin naturskönhet kända Horredssjön. Topografiskt dominerande är Högåsen, vars topp bildar en förnämlig utsiktspunkt i områdets västra del. Området får anses vara ett mycket tilltalande strövområde.

Området norr om Stora Horredssjön, vid Skoga, utgöres av inägomark med vacker utsikt över sjön. Det omgives av hagmarker med björk som dominerande trädslag.

Yttranden har avgivits av statens naturvårdsverk och naturvårdsrådet i länet, vilka tillstyrkt framställningen.

Ett inom länsstyrelsen utarbetat förslag till förordnande tillsammans med karta över området har efter kunngörelse därom i Norra Halland hållits tillgängligt för granskning på kommunalkontoret i Löftadalens kommun. Länsstyrelsen har hållit informationsmöte med berörda markägare.

Då det finns anledning antaga att vissa arbetsföretag skulle komma att i väsentlig mån skada landskapsbilden inom det område, som på den till detta beslut hörande kartan markerats med röd linje, förordnar länsstyrelsen

1972-08-07

11.126-2559-71
(III R13-72-69)

med stöd av 19 § naturvårdslagen att följande åtgärder ej får vidtagas utan länsstyrelsens tillstånd, nämligen

- att uppföra ny byggnad med undantag av byggnad för jord- eller skogsbrukets behov,
- att anlägga väg med undantag av ägoväg samt skogsväg av enkel beskaffenhet,
- att anordna upplag, med undantag av temporära upplag för jord- eller skogsbrukets behov,
- att plantera eller så barrträd på mark, som inte burit sluten barrskog på senare tid,
- att avverka lövskog utöver normal beståndsvårdande röjning och gallring,
- att bedriva sådan täktverksamhet (s k husbehovstäkt), som ej redan omfattas av tillståndstvång enligt 18 § naturvårdslagen samt
- att framdraga luftledning för högspänd starkström.

Enligt 41 § naturvårdslagen länder beslutet till efterrättelse utan hinder av förd klagan.

Besvär över detta beslut kan anföras genom skrivelse till Konungen. Skrivelsen skall tillställas jordbruksdepartementet, Pack, 103 10 Stockholm 2, och ha kommit in dit inom tre veckor från den dag klaganden fått del av beslutet.

I besvärsskrivelsen bör tydligt anges vilket beslut som överklagas och vad som yrkas. Vidare bör klaganden meddela sin fullständiga adress.

I handläggningen av detta ärende har förutom undertecknade, länsråd och byrådirektör, även deltagit länsarkitekten Stig Elmqvist, t f överlantmätaren Ragnar Albing och förste länsnotarie Staffan Schyberg.

Torsten Segrell

Ove Olsson

Bestyrkes

Britt-Marie Skoog

MR/

1972-08-07

11.126-2559-71
(III R13-72-69)

Kopia u a + karta
Statens planverk
SNV
Vfn
Naturvårdsrådet
Fastighetsbildn mynd i Kba lantm dt
Kommunstyr i Löftadalens kn
Bn " "
Naturvårdsomb " "
F d landssekr Erik Axelson, Länsstyrelsen i
Göteborgs och Bohus län
lantm enh
Planenh
Naturv enh
Plankansliet (liggaren)
Markägare enligt förteckning
Akten

Länskung.

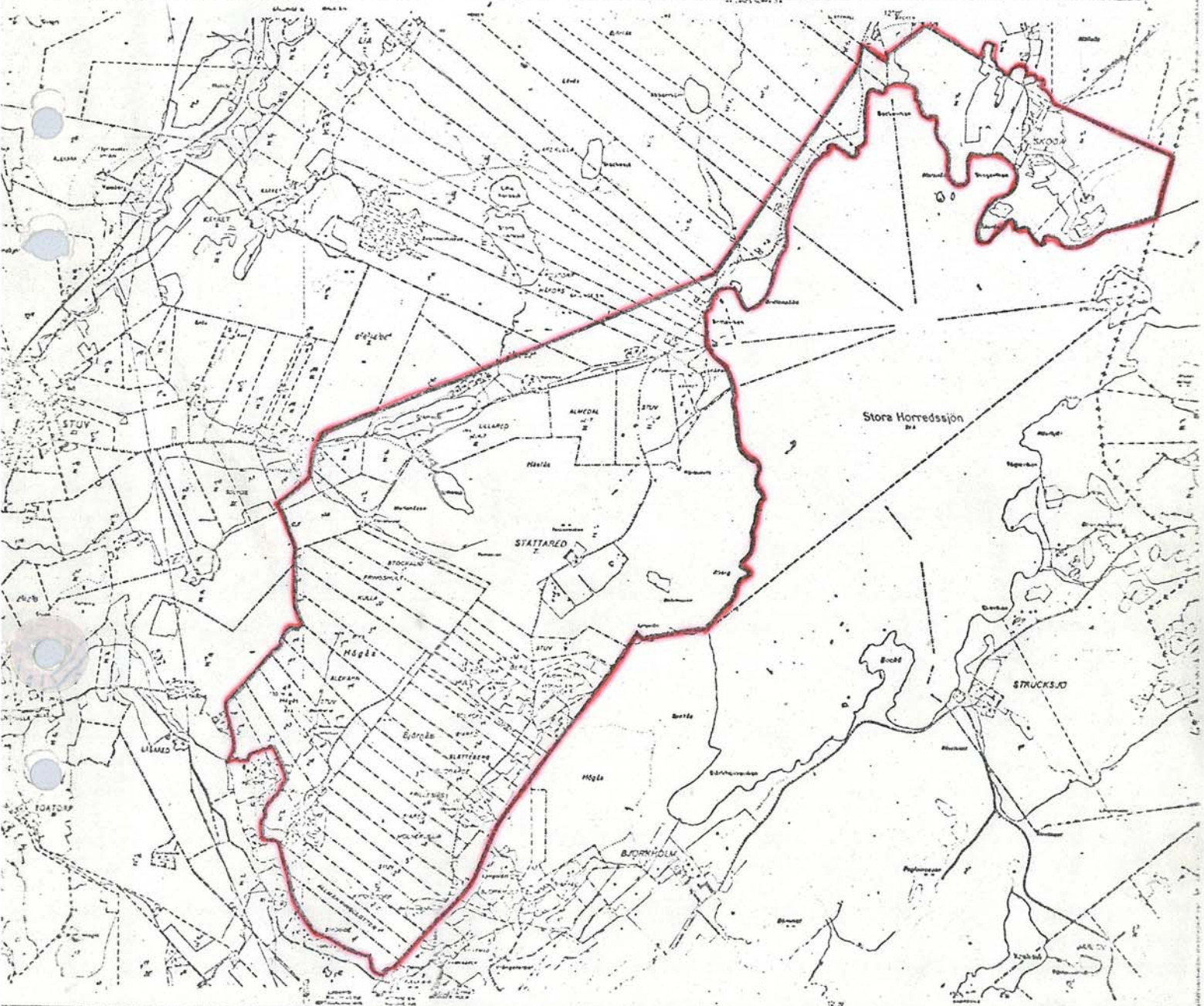
Intages i länets tidningar

Tillhör länsstyrelsens
i Hallands län beslut
den 7.8.1972

6 B KUNGSBACKA 25 FÄLLET I HALLANDS samt ÄLVSBORGS LÄN

EKONOMISK KARTA ÖVER SVERIGE

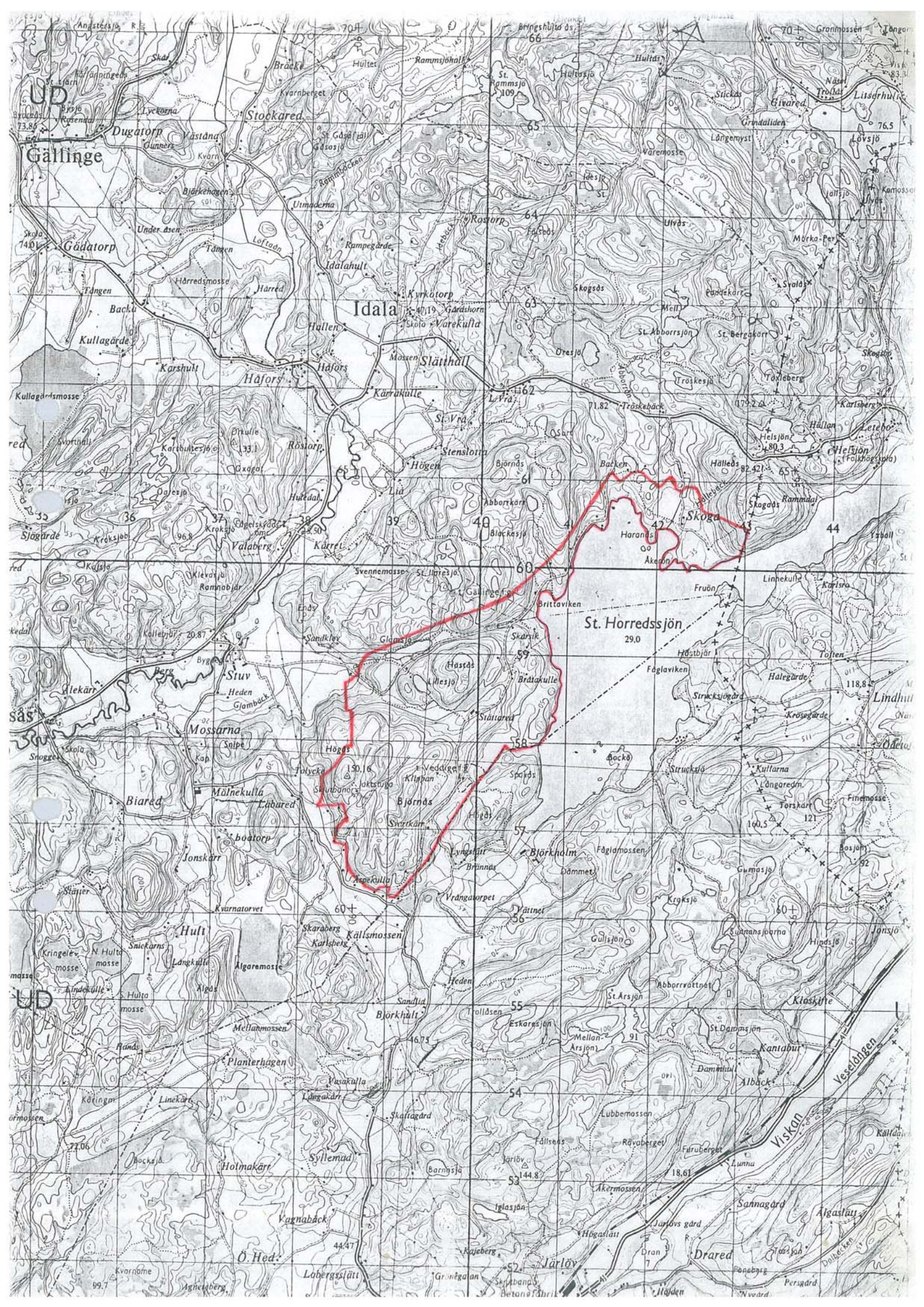
6 B KUN



RIKETS ALLMÄNNA KARTVÄRK
Fuglöpshöjden 1961 & 1972
Kartläggningen utförd 1972

Stora Horredssjön
Stuv
Stättared
Höga
Strucksjö
Björnhölm

Skala ca 1:30000



UD
Gällinge

Gädatorp

Kullagårde

Slögårde

sås

UD

Ö. Hed:

Stockared

Idala

Håfors

Röslarp

Mossarna

Biared

Hult

Syllemad

Löbergsått

Idalahult

Håfors

Karrakulle

Högen

Kärret

Svennemo

Högsås

Lillesjö

Högsås

Skutabonäs

Björndås

Skaraberg

Källsmossen

Björkhult

Skattagård

Sydemåla

Vagnabäck

Ö. Hed:

Löbergsått

Rastorp

Idalahult

Håfors

Karrakulle

Högen

Kärret

Svennemo

Högsås

Lillesjö

Högsås

Skutabonäs

Björndås

Skaraberg

Källsmossen

Björkhult

Skattagård

Sydemåla

Vagnabäck

Ö. Hed:

Löbergsått

Ulvås

Idalahult

Håfors

Karrakulle

Högen

Kärret

Svennemo

Högsås

Lillesjö

Högsås

Skutabonäs

Björndås

Skaraberg

Källsmossen

Björkhult

Skattagård

Sydemåla

Vagnabäck

Ö. Hed:

Löbergsått

Ulvås

Idalahult

Håfors

Karrakulle

Högen

Kärret

Svennemo

Högsås

Lillesjö

Högsås

Skutabonäs

Björndås

Skaraberg

Källsmossen

Björkhult

Skattagård

Sydemåla

Vagnabäck

Ö. Hed:

Löbergsått

Ulvås

Idalahult

Håfors

Karrakulle

Högen

Kärret

Svennemo

Högsås

Lillesjö

Högsås

Skutabonäs

Björndås

Skaraberg

Källsmossen

Björkhult

Skattagård

Sydemåla

Vagnabäck

Ö. Hed:

Löbergsått

Ulvås

Idalahult

Håfors

Karrakulle

Högen

Kärret

Svennemo

Högsås

Lillesjö

Högsås

Skutabonäs

Björndås

Skaraberg

Källsmossen

Björkhult

Skattagård

Sydemåla

Vagnabäck

Ö. Hed:

Löbergsått