



# Tåsta



Foto: Daniel Gustafson

I den bergiga skogen i Tåsta gör närvaron av kalk sig tydligt påmind. Här hittar du många kräsna växter och svampar som trivs i kalkrik mark. I reservatet finns flera tydliga spår efter kalk- och marmorbrott som numera är populära vattenhål för den större vattensalamandern. Tänk på att hålla hunden kopplad när du besöker betesmarkerna!

## Gammelskog och skogsbete

Större delen av skogen i reservatet får sköta sig själv och bli naturskog. Med tiden kommer både död ved och gamla träd att öka i reservatet, till glädje för en mängd olika svampar, lavar, insekter och fåglar. Förr gick boskapen från närliggande byar på fritt bete i skogen. Idag betas delar av reservatet för att skapa öppna och solbelysta miljöer. Ett varierat bete gynnar en rad ovanliga växter och svampar i reservatet.

## Kargt men ändå artrikt

På flera ställen i reservatet går berget i dagen med hällar och klippor. I denna torra och varma miljö klarar sig bara riktigt tåliga arter. Men den tuffa miljön till trots är dessa hällar artrika miljöer, där många kalkgynnade växter trivs, som exempelvis hällebräcka, bergmynta, svartbräken och gaffelbräken.

## Bland orkidéer och svampar

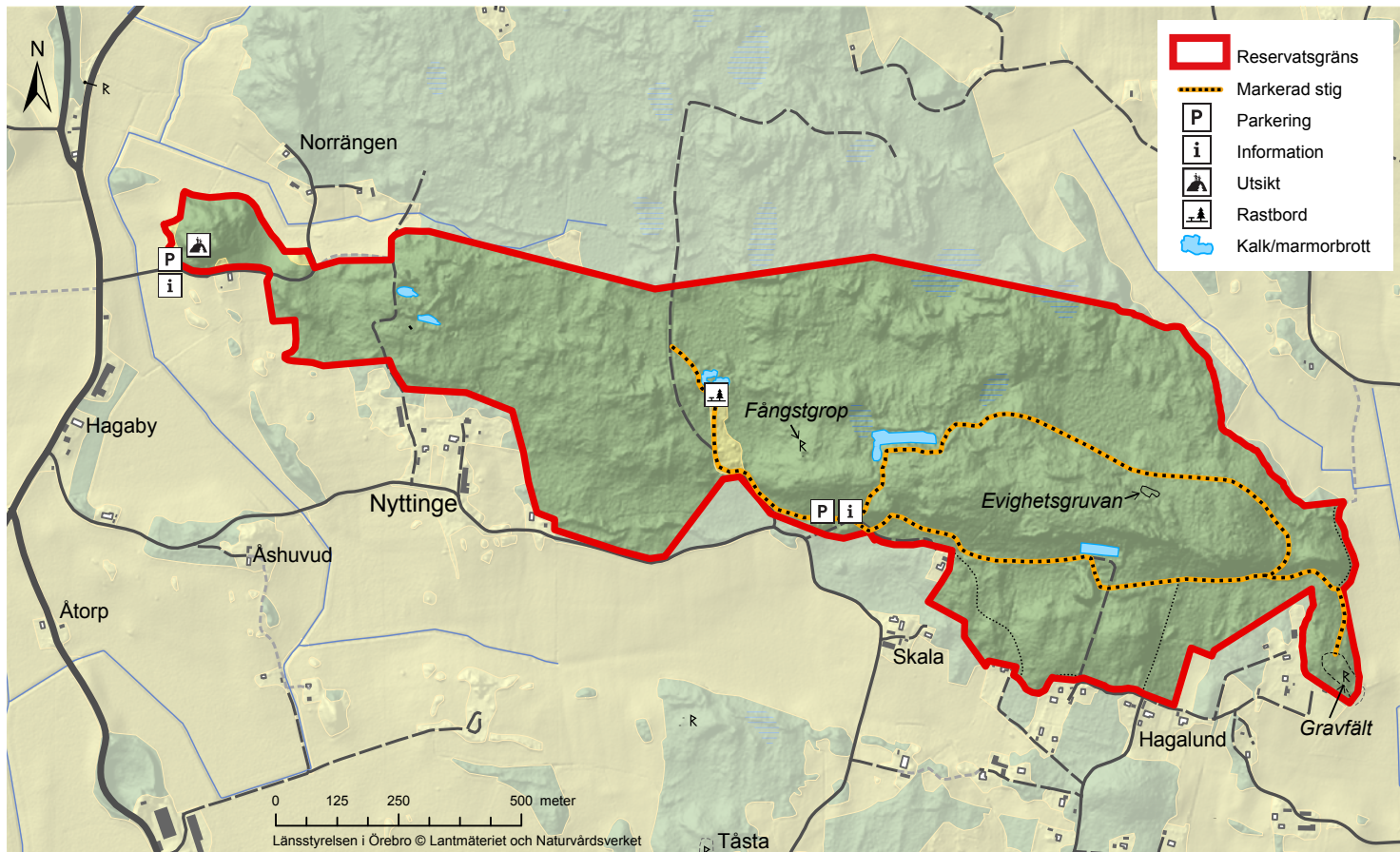
Artrikedomen är även stor bland både svampar och orkidéer. Håll utkik efter violgubbe, raggtaggsvamp och sammetstaggsvamp, samt orkidéer som nattviol, skogsknipprot och

spindelblomster. Kalken påverkar även de små kärren i området, så kallade rikkärr. Där trivs arter som ormtunga och den lilla orkidén knottblomster.

## Marmorbrott och järnåldersgravar

Tusenåriga gravar i reservatets östra del vittnar om att denna trakt varit bebodd av människor sedan järnåldern (500 f.Kr-1050 e.Kr.). De många vattensamlingarna döljer gamla kalk- och marmorbrott. Till en början bröts den vita stenen främst för kalktillverkning. Vid 1950-talet blev stenen eftertraktad som byggnadssten, marmor. Den sista marmorn bröts i reservatet så sent som år 1998. I Evighetsgruvan bröts silvermalm under 1700-talet. En varggrop i reservatets mitt berättar om äldre tiders vargjakt.





*Större vattensalamander (hane ovan, hona t h)*

*Illustration: Per Wedholm*

### § Tänk på att det inte är tillåtet att:

- bortföra eller skada döda träd eller träddelar
- göra upp eld

### Fakta

Bildat år: 2006

Areal: 121 hektar

Markägare: Naturvårdsverket samt enskilda

Förvaltare: Länsstyrelsen

Delar av området ingår i EU-nätverket Natura 2000

### Vägbeskrivning

Från Örebro, åk E20 mot Stockholm. Ta av mot Myrö och Rynningeåsen, kör sedan mot Glanshammar. Efter ca 3,5 km, sväng vänster mot Fellingsbro. Fortsätt ca 7 km och sväng höger mot Nyttinge, efter avtagsvägen mot Glanshammar. Efter ytterligare ca 2 km visar en skylt mot reservatets parkering.