

22 FS 2006:30

Utkom från
trycket den
22 maj 2006

Länsstyrelsens i Västernorrlands län beslut om bildande av Jättjärns naturreservat, Sollefteå kommun, samt föreskrifter för reservatet

beslutat den 18 maj 2006.

Länsstyrelsen beslutar med stöd av 7 kap 4 § miljöbalken (1998:808) att avsätta fastigheten Norrtannflo 3:11, i Sollefteå kommun som naturreservat. Reservatet är beläget cirka 4 km sydost om Näsåker.

Länsstyrelsen meddelar följande föreskrifter enligt 7 kap 30 § miljöbalken om rätten att färdas och vistas inom reservatet samt om ordningen i övrigt inom reservatet:

Utöver vad som för övrigt gäller är det förbjudet att

1. fälla eller på annat sätt skada levande eller döda stående och omkullfallna träd och buskar.
2. insamla mossor, svampar eller lavar med undantag för plockning av matsvamp för husbehov.
3. genom grävning eller på annat sätt skada mark och block.
4. insamla eller föra bort insekter eller andra ryggradslösa djur.
5. klättra i boträd eller på annat sätt medvetet störa eller skada djurlivet.
6. framföra motordrivet fordon med undantag för uttransport av fälld älg.
7. sätta upp skylt, tavla, affisch eller göra inskrift.
8. utföra vetenskapliga undersökningar som innebär markering av provytor eller annan åverkan inom reservatet utan länsstyrelsens tillstånd.
9. använda området för idrottsarrangemang utan länsstyrelsens tillstånd.

Föreskrifterna ovan gäller från den 25 maj 2006.

Beslutet innefattar även föreskrifter med stöd av 7 kap 5 och 6 §§ miljöbalken ifråga om rätten att förfoga över berörd mark samt att tåla visst intrång.

Beslutet med tillhörande karta förvaras hos Länsstyrelsen.

Gerhard Larsson
(beslutande)

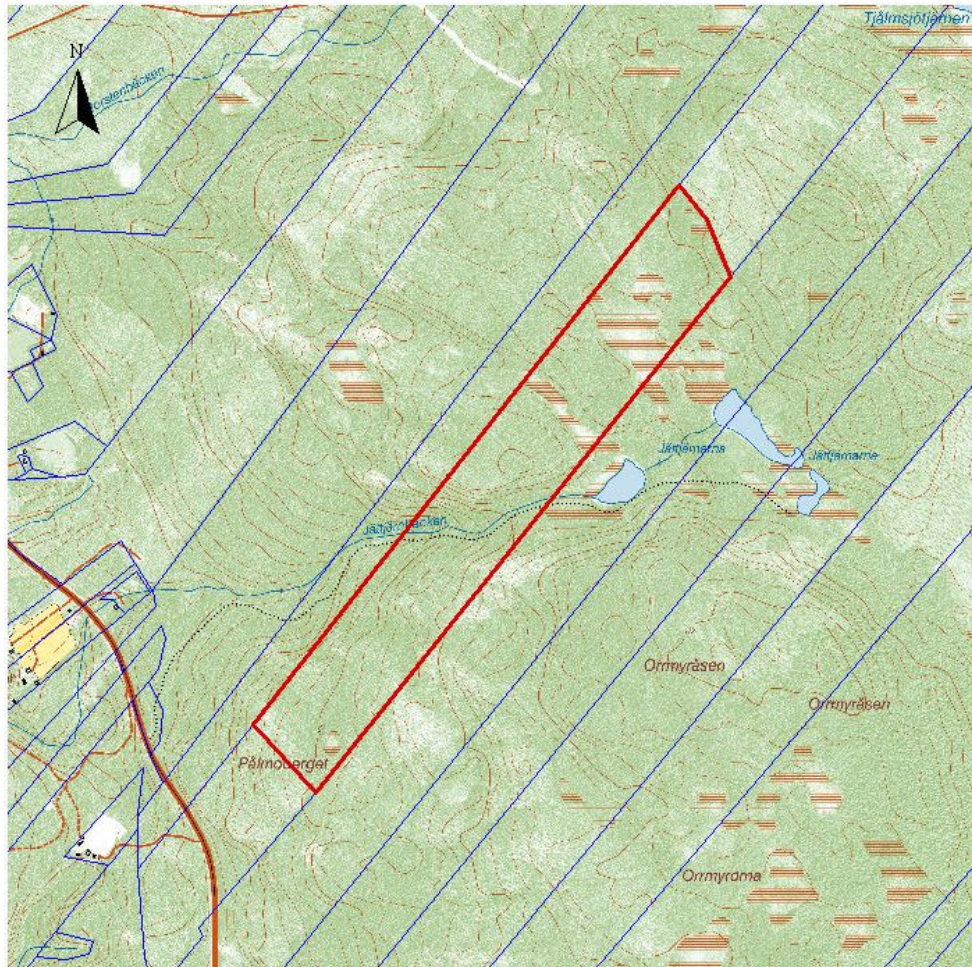
Kristin Lindström
(föredragande)

Länsstyrelsens i Västernorrlands län författningssamling

Jättjärns naturreservat

Bilaga 1

Beslutskarta



© Lantmäteriet, 2006. Ur GSD - Fastighetskartan ärende 106-2004/188-Y

Skala 1:15000

0 0.2 0.4 kilometer

Reservatsgräns
 Fastighetsgränser

Dnr: 511-3703-05