

**Länsstyrelsens i Västernorrlands län beslut om bildande av
Slammerstadens naturreservat, Sollefteå kommun, samt föreskrifter för
reservatet;**

beslutad den 4 juli 2011 (Dnr: 511-18379-08).

Länsstyrelsen beslutar med stöd av 7 kap 4 § miljöbalken (1998:808) att avsätta del av Ovanmo 1:23, Sollefteå kommun som naturreservat. Reservatet är beläget cirka 6 km västsydväst om Ramsle.

Länsstyrelsen meddelar följande föreskrifter enligt 7 kap 30 § miljöbalken om rätten att färdas och vistas inom reservatet samt om ordningen i övrigt inom reservatet:

Utöver vad som för övrigt gäller är det förbjudet att:

- 1 fälla eller på annat sätt skada levande eller döda stående eller omkullfallna träd och buskar.
- 2 insamla mossor, svampar eller lavar med undantag för plockning av matsvamp för husbehov.
- 3 insamla eller föra bort ryggradslösa djur.
- 4 genom grävning eller på annat sätt skada mark och block.
- 5 uppföra anläggning, såsom vindskydd, koja, rastplats, spång, stängsel, ledning, mast, torn eller skylt.
- 6 framföra motordrivet fordon annat än på befintlig skoterled och skogsbilväg.
- 7 använda området för idrottsarrangemang utan länsstyrelsens tillstånd.

Vetenskapliga undersökningar som inte innebär markering av provytor eller annan åverkan är tillåtna i reservatet. För undersökningar som innebär någon form av

markering eller åverkan, kan länsstyrelsen ge tillstånd från föreskrifterna ovan, under förutsättning att denna åverkan inte annat än alldeles obetydligt påverkar de värden som reservatet syftar till att bevara.

Föreskrifterna ovan gäller från den 5 juli 2011.

Beslutet innefattar även föreskrifter med stöd av 7 kap 5 och 6 §§ miljöbalken ifråga om rätten att förfoga över berörd mark samt att tåla visst intrång.

Beslutet med tillhörande karta förvaras hos Länsstyrelsen.

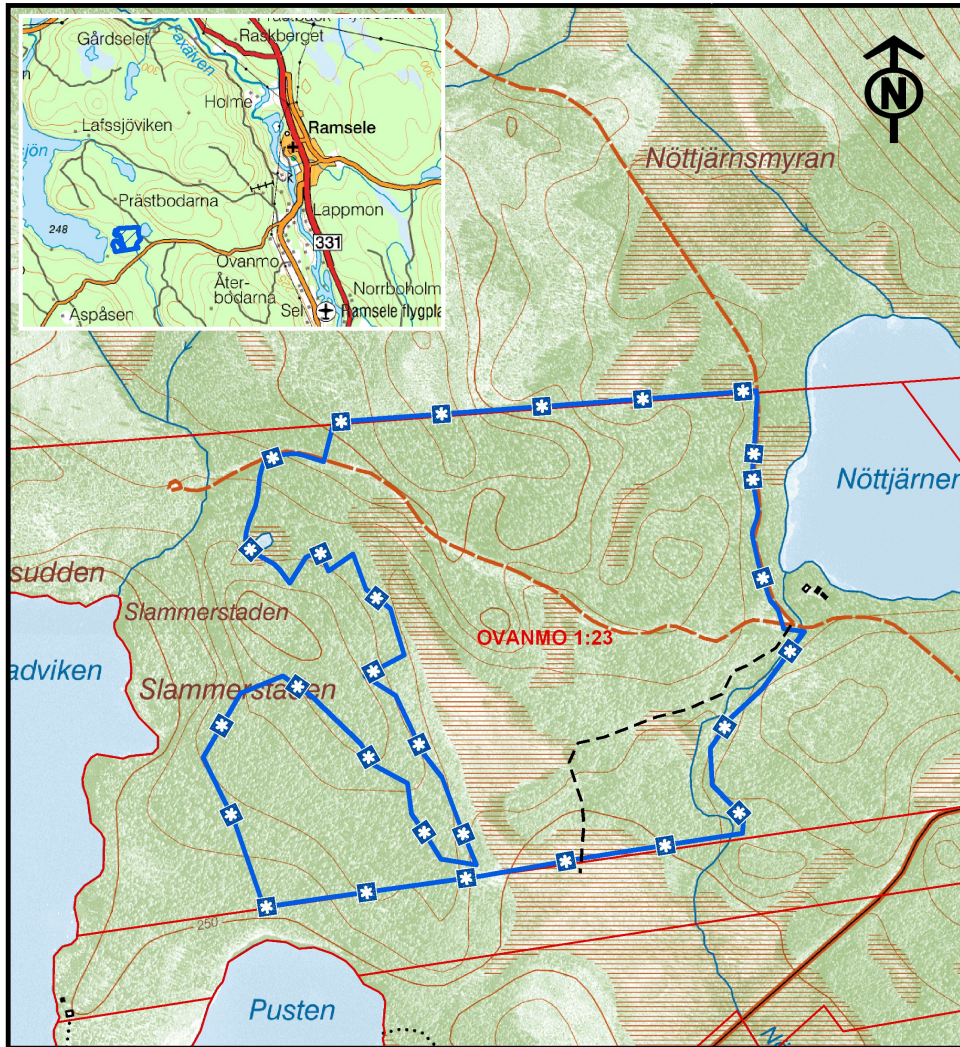
Bo Källstrand

Pekka Bader

Utgivare
Barbro Nyberg, Länsstyrelsen Västernorrland

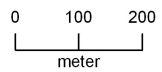
Slammerstadens naturreservat

Bilaga 1. Beslutskarta.



BYT KARTA !!!!!

2011-07-04
Dnr 511-18379-08
Länsstyrelsen Västernorrland



- skoterled, ungefärlig sträckning
- reservatsgräns
- fastighetsgränser

Länsstyrelsen Västernorrland © Lantmäteriet