

**Länstyrelsens i Västernorrlands län beslut om bildande av Långmons naturreservat, Sollefteå kommun, samt föreskrifter för reservatet;**

beslut den 31 januari 2012 (Dnr: 511-12150-08).

Länstyrelsen beslutar med stöd av 7 kap 4 § miljöbalken (1998:808) att avsätta del av Eden 4:3, 5:6, 5:9 och 5.10, Sollefteå kommun som naturreservat. Reservatet är beläget cirka 7 km öster om Junsele.

Länstyrelsen meddelar följande föreskrifter enligt 7 kap 30 § miljöbalken om rätten att färdas och vistas inom reservatet samt om ordningen i övrigt inom reservatet:

Utöver vad som för övrigt gäller är det förbjudet att:

1. fälla eller på annat sätt skada levande eller döda stående och omkullfallna träd och buskar.
2. insamla mossor, svampar eller lavar med undantag för plockning av matsvamp för husbehov.
3. insamla eller föra bort ryggradslösa djur.
4. genom grävning eller på annat sätt skada mark, bottnar och block.
5. uppföra anläggning, såsom vindskydd, koja, rastplats, spång, stängsel, ledning, mast, torn eller skylt.
6. framföra motordrivet fordon, annat än på befintlig väg för motorfordonstrafik. Förbudet gäller inte snöskoterkörning på snötäckt mark i en sektor norr om Långmotjärnen österut till en tänkt linje som löper åt nordost från tjärnens södra ände, samt på tjärnens is, se beslutskarta.
7. använda området för idrottsarrangemang utan länstyrelsens tillstånd.

Vetenskapliga undersökningar som inte innebär markering av provytor eller annan åverkan är tillåtna i reservatet. För undersökningar som innebär någon form av markering eller åverkan, kan länsstyrelsen ge tillstånd från föreskrifterna ovan, under förutsättning att denna åverkan inte annat än alldeles obetydligt påverkar de värden som reservatet syftar till att bevara.

Föreskrifterna ovan gäller från den 2 februari 2012.

Beslutet innefattar även föreskrifter med stöd av 7 kap 5 och 6 §§ miljöbalken ifråga om rätten att förfoga över berörd mark samt att tåla visst intrång.

Beslutet med tillhörande karta förvaras hos Länsstyrelsen.

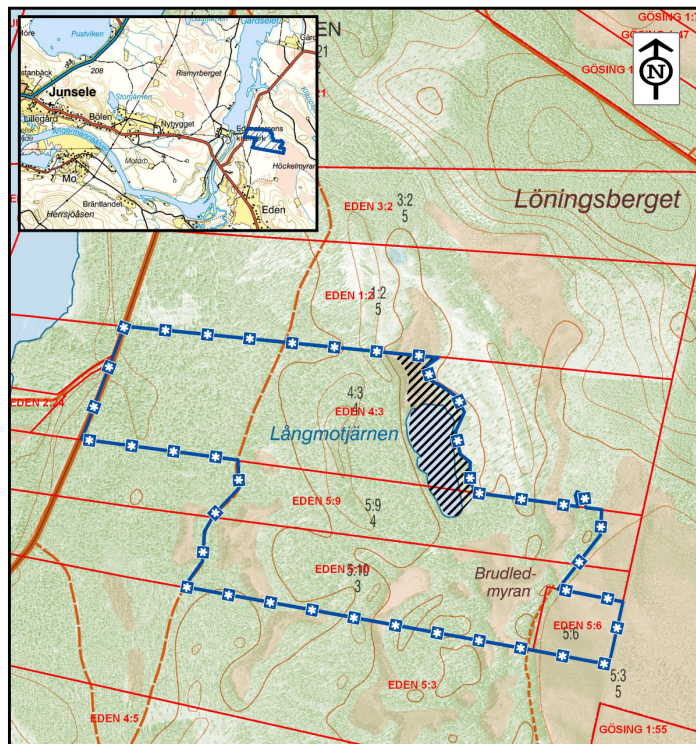
Bo Källstrand

Pekka Bader

Utgivare  
Barbro Nyberg, Länsstyrelsen Västernorrland

Långmons naturreservat

Bilaga 1. Beslutskarta.



- reservatsgräns
- Skoterkörning vintertid tillåten, liksom på befintliga vägar.
- fastigheter

0 100 200 300  
meter

2012-01-31  
Dnr 511-12150-08  
Länsstyrelsen Västernorrland

