



Länsstyrelsen i Västernorrlands läns beslut om bildande av Nävertjärnsskogens naturreservat i Kramfors kommun, samt föreskrifter för reservatet;

22FS 2016:6

Utkom från trycket
den 10 november
2016

fattat den 26 oktober 2016 (dnr 511-7015-13).

Länsstyrelsen föreskriver med stöd av 7 kap 4 § miljöbalken (1998:808) att avsätta fastigheten Näverberget 1:19, Kramfors kommun, som naturreservat. Reservatet är beläget cirka 14 kilometer sydväst om Kramfors.

Länsstyrelsen meddelar följande föreskrifter enligt 7 kap 30 § miljöbalken om rätten att färdas och vistas inom reservatet samt om ordningen i övrigt inom reservatet:

Utöver vad som för övrigt gäller är det förbjudet att:

1. fälla eller på annat sätt skada levande eller döda, stående eller omkullfallna, träd och buskar.
2. plocka, gräva upp eller på annat sätt ta bort mossor, lavar eller svampar, med undantag för plockning av matsvamp.
3. insamla eller föra bort insekter eller andra ryggradslösa djur.
4. framföra motordrivet fordon. Förbudet gäller inte snöskoter på snötäckt mark.
5. genom grävning eller på annat sätt skada mark, block eller vattenmiljöer.
6. uppföra anläggning, såsom vindskydd, koja, bänk, spång, stängsel, ledning, mast eller torn.
7. sätta upp skylt, tavla, affisch eller göra inskrift.
8. genomföra tävlingar, lägerverksamhet eller andra större arrangemang utan länsstyrelsens tillstånd.
9. klättra i boträd eller på annat sätt medvetet störa eller skada djurlivet.

Tillstånd enligt föreskrift 8 kan innebära att undantag ges från flera föreskrifter. För verksamheten gäller att eventuell åverkan inte annat än alldeles obetydligt får påverka de värden som reservatet syftar till att bevara.

Föreskrift 9 ska inte hindra ringmärkning av fågel i enlighet med övrigt regelverk.

Länsstyrelsen kan ge tillstånd för vetenskapliga undersökningar som innebär någon form av markering, fällfångst eller annan åverkan, exempelvis provtagning av jordlager eller berggrund, under förutsättning att denna åverkan inte annat än alldeles obetydligt påverkar de värden som reservatet syftar till att bevara. Vetenskapliga undersökningar som inte innebär markering av provytor eller annan åverkan är tillåtna i reservatet. Vidare ska föreskrifterna inte hindra att i vetenskapligt syfte ta minsta möjliga mängd belägg för artbestämning av exempelvis svampar eller insekter. Observera dock att insamling av vissa arter även kan vara reglerad i artskyddsförordningen (2007:845).

Beslutet innefattar även föreskrifter med stöd av 7 kap 5 och 6 §§ miljöbalken i fråga om rätten att förfoga över berörd mark samt att tåla visst intrång.

Beslutet med tillhörande karta förvaras hos Länsstyrelsen.

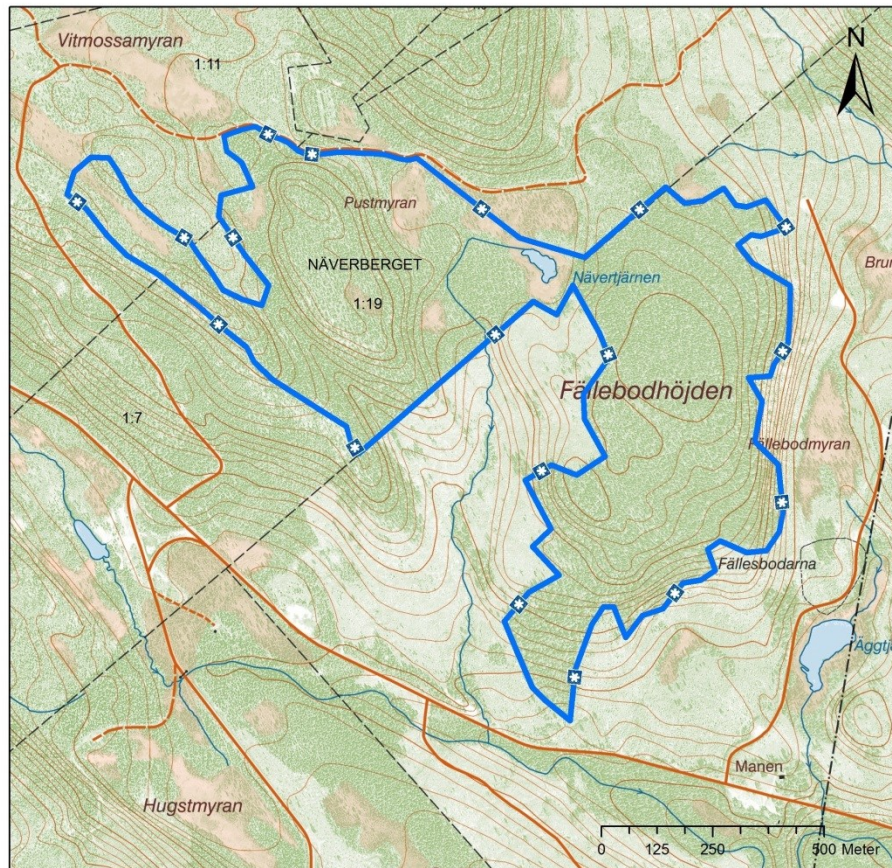
Dessa föreskrifter träder i kraft den 3 november 2016.



Gunnar Holmgren

Johanna Lundberg

Nävertjärnsskogens naturreservat

Bilaga 1
Beslutskarta
Dnr 511-7015-13



-  Reservatsgräns
-  Befintliga naturreservat

© Länsstyrelsen Västernorrland
© Lantmäteriet Geodatasamverkan