



Förbud att utan Länsstyrelsens tillstånd vidta vissa åtgärder inom del av två fastigheter i Härjedalens kommun

23FS 2016:2

Utkom från trycket
den 19 februari 2016

beslutad den 15 februari 2016 (dnr 511-1410-2016).

Länsstyrelsen beslutar med stöd av 7 kap. 24 § miljöbalken (1998:808), förbud att utan länsstyrelsens tillstånd vidta nedanstående åtgärder inom del av fastigheterna Särvsjön 1:3 samt Särvsjön 1:6 i Härjedalens kommun. Förbudet gäller från och med 15 februari 2016 till 14 februari 2019.

Det är förbjudet att utan länsstyrelsens tillstånd:

1. utföra skogsbruksåtgärder inklusive avverka, röja, gallra och plantera, eller på annat sätt fälla eller skada träd och buskar, samt flytta eller upparbeta stående och liggande döda träd eller delar av träd,
2. anordna upplag, utföra fyllning eller tippning, spränga, schakta, borra, gräva, markbereda, utföra någon annan typ av markbearbetning eller bedriva täkt av något slag,
3. uppföra byggnad eller annan anläggning,
4. anlägga väg, led eller parkeringsplats,
5. dika, rensa dike, kulvertera dike, dämna, eller utföra annan åtgärd som påverkar områdets naturgivna hydrologiska förhållande,
6. införa för området främmande växt- eller djurart,
7. använda kemiska eller biologiska bekämpningsmedel, tillföra kalk eller andra växtnäringsämnen.

Beslutet kan överklagas hos regeringen. Beslutet gäller omedelbart och även om det överklagas.

Tillstånd kan sökas hos länsstyrelsen för de åtgärder som finns med på listan. Om ett tillstånd vägras kan fastighetsägare ha rätt till ersättning om pågående markanvändning inom berörd del av en fastighet avsevärt försvåras.

Susanna Löfgren
Länsråd

Ruona Burman
Enhetschef

Utgivare
Nils Gudmundson, Länsstyrelsen i Jämtland



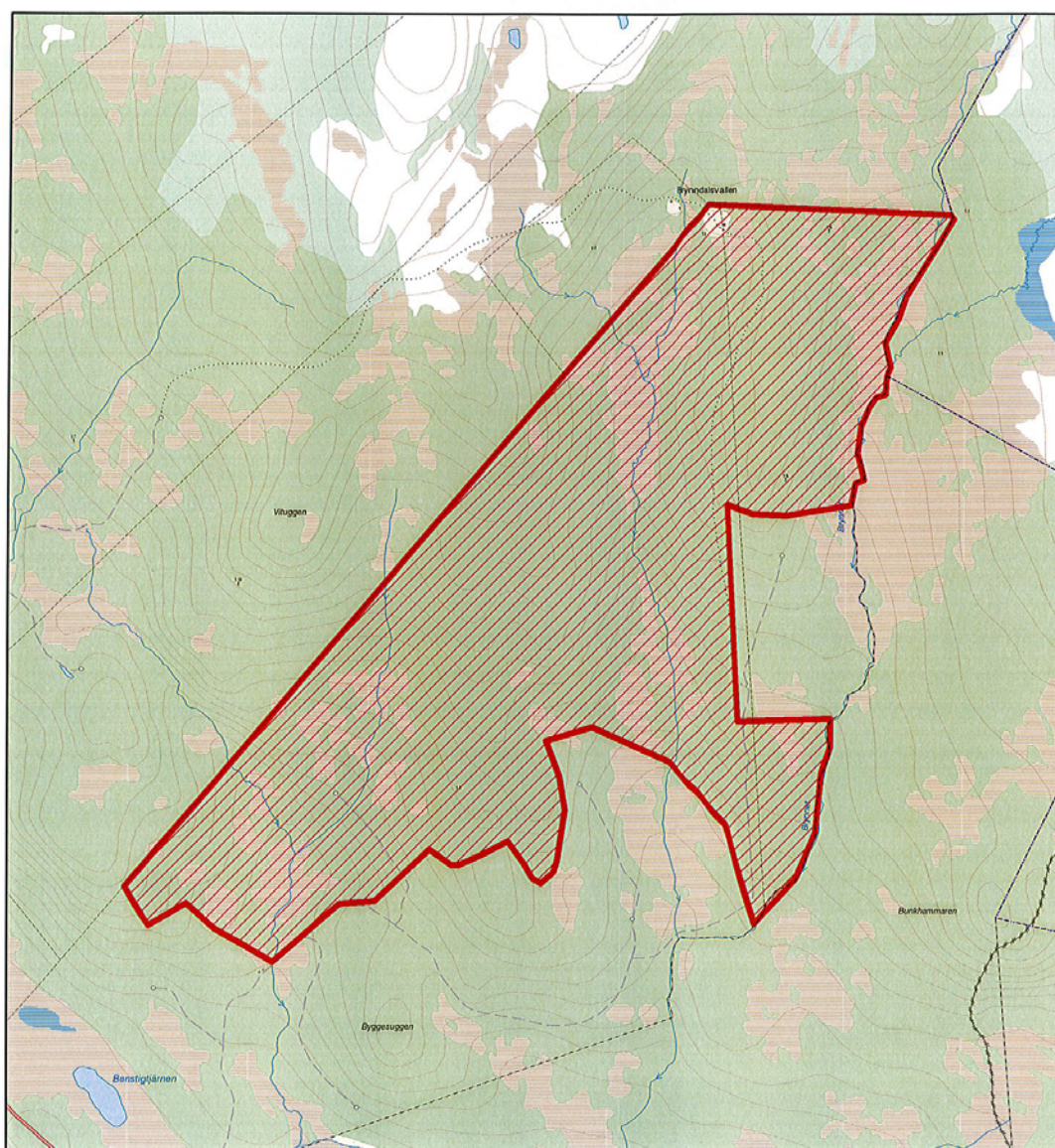
Länsstyrelsen
Jämtlands län

Dnr: 511-1410-2016


Bilaga 1
2016-02-12

Område med interimistiskt förbud

Del av fastigheterna Särvsjön 1:3 och Särvsjön 1:6, Härjedalens kommun



Teckenförklaring

 Område med interimistiskt förbud

0 0,2 0,4 0,6 0,8 1 km

Skala 1:20 000



Topografisk webbkarta © Lantmäteriet