



Beslut om utökning av Vålådalens naturreservat

23FS 2016:11
Utkom från trycket
den 20 oktober 2016

Beslutat den 17 oktober 2016 (dnr 511-3230-2016).

Länsstyrelsen beslutar med stöd av 7 kap. 4 § miljöbalken (1998:808) att naturreservatet Vålådalen, inrättat av Länsstyrelsen 1988-02-22, dnr 11.1211-754-82, ska ha den utökade geografiska omfattning som framgår av bifogad karta, bilaga 1. För den tillkommande delen ska beslutet om att bilda naturreservatet Vålådalen gälla i sin helhet med syfte, skäl och föreskrifter enligt 7 kap. 4 §, 5 § första och andra styckena, 6 § och 30 § miljöbalken.

Länsstyrelsen beslutar vidare att den tillkommande delen ska ingå i skötselområde B i gällande skötselplan daterad 1988-02-22, dnr 11.1211-754-82. Den tillkommande delen ingår också i området med undantag från förbudet mot terrängkörning för bofasta i området, det vill säga det är tillåtet med terrängkörning på väl snötäckt mark för bofasta (mantalsskrivna) i Fångåmon, Vallbo, Östra Vålådalen, Vålådalen och Bunnerviken, enligt punkt c) under rubriken "Föreskrifter gällande körning i terräng med motordrivet fordon" i beslut dnr 11.1211-754-82.

Reservatet har den avgränsning som slutligen utmärks i fält.

Beslutets giltighet

Detta beslut gäller den dag det har vunnit laga kraft. Föreskrifterna enligt 7 kap. 30 § miljöbalken träder i kraft den 10 november 2016 och gäller omedelbart även om de överklagas.

Bengt-Åke Strömquist
Beslutande

Felicia Olsson
Föredragande

Bilagor:
1. Karta

Utgivare
Barbro Nyberg, Länsstyrelsen i Jämtland

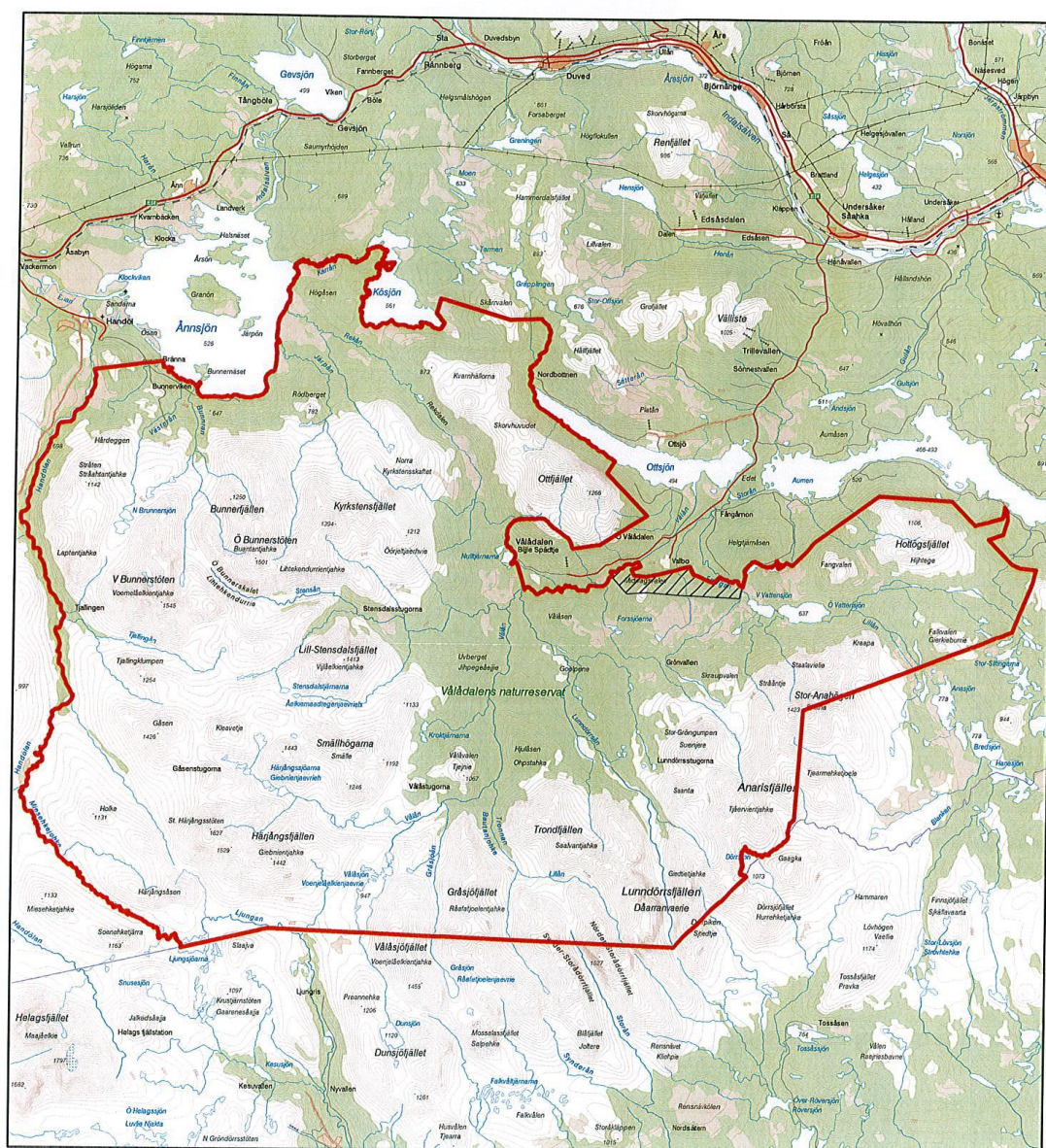


Länstyrelsen
Jämtlands län

Dnr: 511-3230-16

Bilaga 1
2016-10-17

Utvidgning av naturreservatet Vålådalen



Teckenförklaring

- Ny gräns för naturreservatet Vålådalen
- Område för utvidgning

0 4 8 12 16 20 km

Skala 1:300 000

