



## Länsstyrelsen i Jämtlands län beslut om bildande av naturreservatet Ygeltjärn, Ragunda kommun, samt föreskrifter för reservatet;

23FS 2015:1  
Utkom från trycket  
den 20 februari 2015

beslutad den 8 december 2014 (dnr 511-7007-11). Omprövning har skett den 12 januari 2015 (dnr 511-9122-14).

Länsstyrelsen beslutar med stöd av 7 kap. 4 § miljöbalken (1998:808) att förklara det område som avgränsas med heldragen linje på bifogad karta (bilaga 1) som naturreservat, att särskilt skyddas och skötas för att bevara och ge möjlighet till utveckling av biologisk mångfald och för att tillgodose behov av områden för friluftslivet. Reservatet har den avgränsning som slutligen utmärks i fält. Naturreservatet är beläget cirka en mil söder om Bispgården och tre kilometer väster om Indalsälven och omfattar fastigheten Österåsen 1:111, ägd av Staten via Naturvårdsverket.

### Länsstyrelsen meddelar följande ordningsföreskrifter med stöd av 7 kap. 30 § miljöbalken om rätten att färdas och vistas samt om ordningen i övrigt inom naturreservatet

Utöver vad som annars gäller i lagar och författningar är det förbjudet att inom naturreservatet:

1. fånga, störa eller skada däggdjur, fåglar, grod- och kräldjur, liksom att skada deras bon och lekplatser eller samla ägg,
2. plocka och samla in arter av olika slag, med undantag av bär och matsvamp,
3. klättra i boträd eller medvetet uppehålla sig närmare rovfågelbo, lya eller gryt än 100 meter,
4. göra åverkan på mark, block, växtlighet, torrträd eller annan död ved,
5. elda, annat än med medhavd ved, samt
6. framföra motordrivet fordon i terräng.

Föreskrifterna träder i kraft den 2 januari 2015 och gäller omedelbart även om beslutet överklagas.

Beslutet innefattar även föreskrifter med stöd av 7 kap. 5 och 6 §§ miljöbalken samt 3, 21 och 22 §§ förordningen om områdesskydd enligt miljöbalken m. m. i fråga om rätten att förfoga över berörd mark samt att tåla visst intrång.

Beslutet med tillhörande karta förvaras hos länsstyrelsen.

Jöran Hägglund

Pär Hedberg

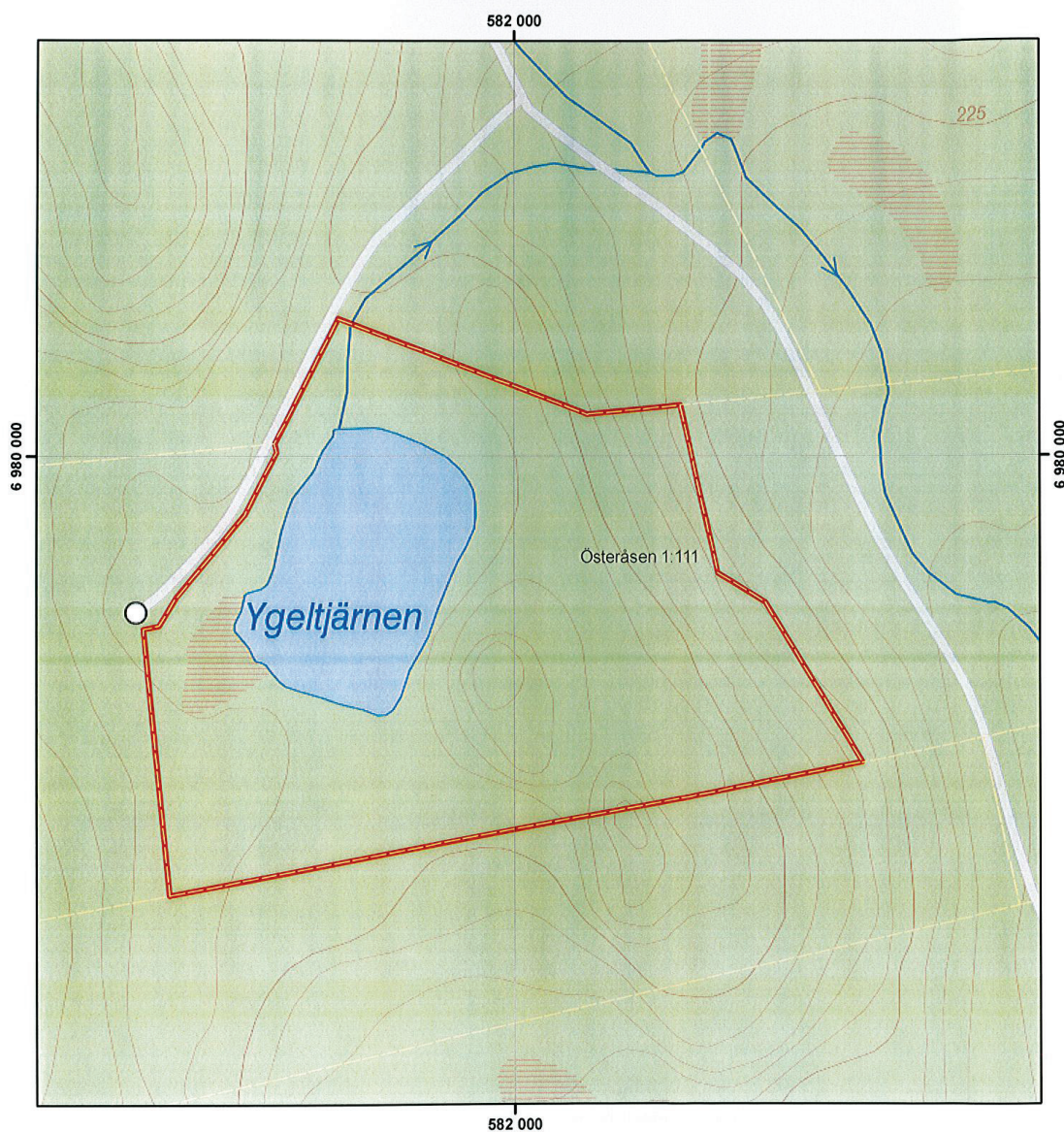


Länsstyrelsen  
Jämtlands län


Dnr: 511-7007-11

Bilaga 1

## Naturreservatet Ygeltjärn Beslutskarta



### Teckenförklaring

 Naturreservatets gräns

0 100 200 m

Skala 1:5 000



SWEREF 99 TM Topografisk webbkarta © Lantmäteriet