



Länsstyrelsen i Jämtlands län beslut om bildande av naturreservatet Öraån, Ragunda kommun, samt föreskrifter för reservatet

23FS 2015:9
Utkom från trycket
den 30 april 2015

Beslutad den 13 april 2015 (dnr 511-84-15).

Länsstyrelsen beslutar med stöd av 7 kap. 4 § miljöbalken (1998:808) att förklara det område som avgränsas med heldragen linje på bifogad karta (bilaga 1) som naturreservat, att särskilt skyddas och skötas för att bevara och ge möjlighet till utveckling av biologisk mångfald och för att tillgodose behov av områden för friluftslivet. Reservatet har den avgränsning som slutligen utmärks i fält.

Naturreservatet är beläget cirka 1 kilometer nordväst om Tivsjön i Bräcke kommun och omfattar del av fastigheten Bräcke Mon 1:1.

Länsstyrelsen meddelar följande ordningsföreskrifter med stöd av 7 kap. 30 § miljöbalken om rätten att färdas och vistas samt om ordningen i övrigt inom naturreservatet.

Utöver vad som annars gäller i lagar och författningar är det förbjudet att inom naturreservatet:

1. fånga, störa eller skada flodpärlmusslor, däggdjur, fåglar, grod- och kräldjur, liksom att skada deras bo och lekplatser eller samla ägg,
2. plocka och samla in arter av olika slag, med undantag av bär och matsvamp,
3. vaska efter guld eller andra ämnen,
4. klättra i boträd eller medvetet uppehålla sig närmare rovfågelbo, lya eller gryt än 100 meter,
5. göra åverkan på mark, block, växtlighet, torrträd eller annan död ved,
6. elda samt
7. framföra motordrivet fordon i terräng

Föreskrifterna träder i kraft den 4 maj 2015 och gäller omedelbart även om beslutet överklagas.

Beslutet innefattar även föreskrifter med stöd av 7 kap. 5 och 6 §§ miljöbalken samt 3, 21 och 22 §§ förordningen om områdesskydd enligt miljöbalken med mera i fråga om rätten att förfoga över berörd mark samt att tåla visst intrång.

Beslutet med tillhörande karta förvaras hos Länsstyrelsen.

Susanna Löfgren

Göran Eriksson

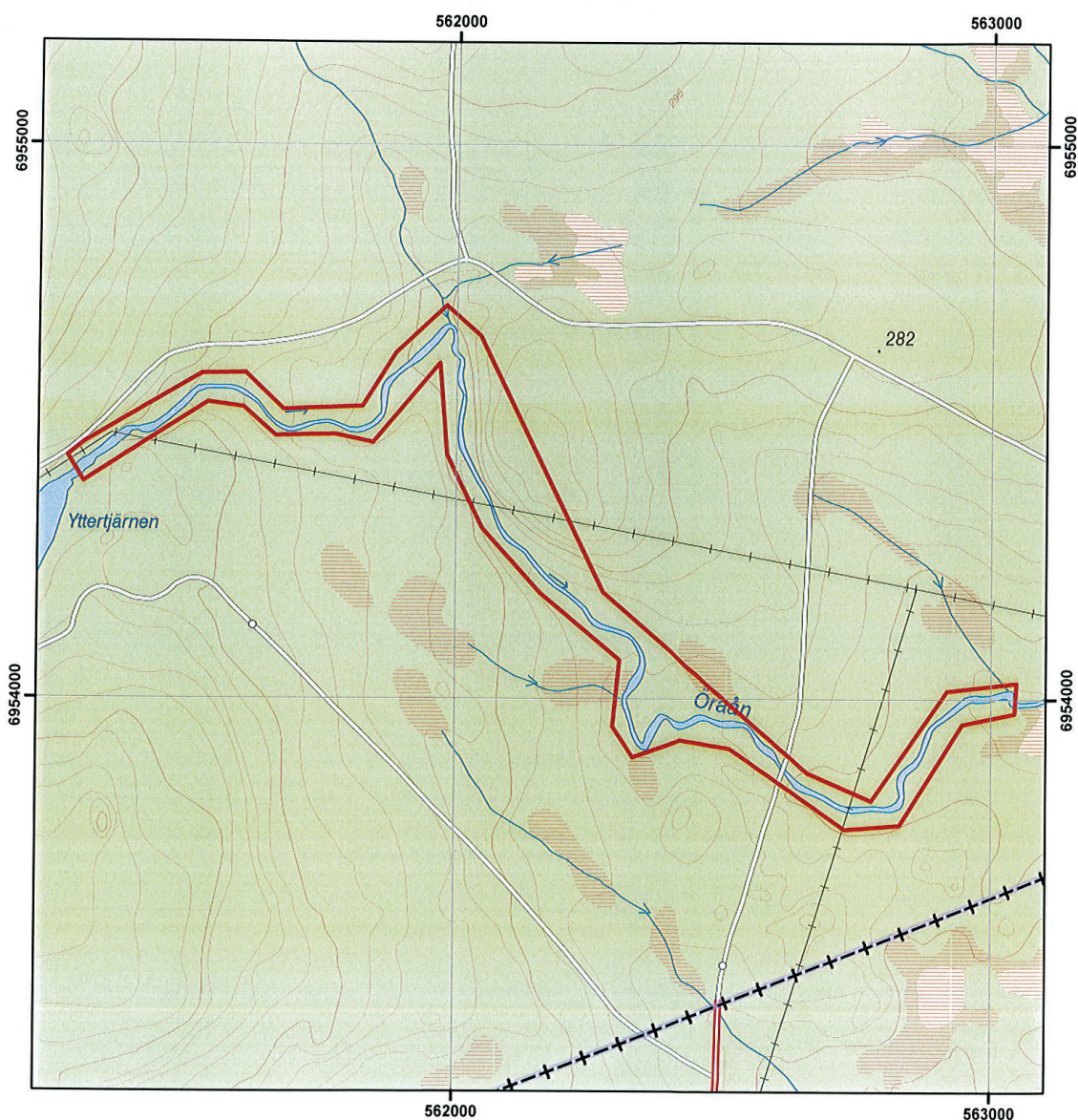


Länstyrelsen
Jämtlands län

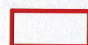
Dnr : 511 - 84 - 15

Bilaga 1

Öraåns naturreservat Beslutskarta



Teckenförklaring

 Naturreservatets gräns

0 150 300 600 Meter

Skala 1:10000

