

## BILAGA 3A: STRANDBIOTOPER VID TROLLABÄCKEN

Strandbiotoper vid Trollabäcken.












Numrering enligt protokoll B

Dominerande markanvändning (klass 3) i omgivningen och närmiljön (30-200m respektive 0-30m på var sida om vattendraget)

### Omgivning

	BA - Barrskog
	BL - Blandskog
	K - Kalhygge
	L - Lövskog
	Ö - Öppenmark

### Närmiljö

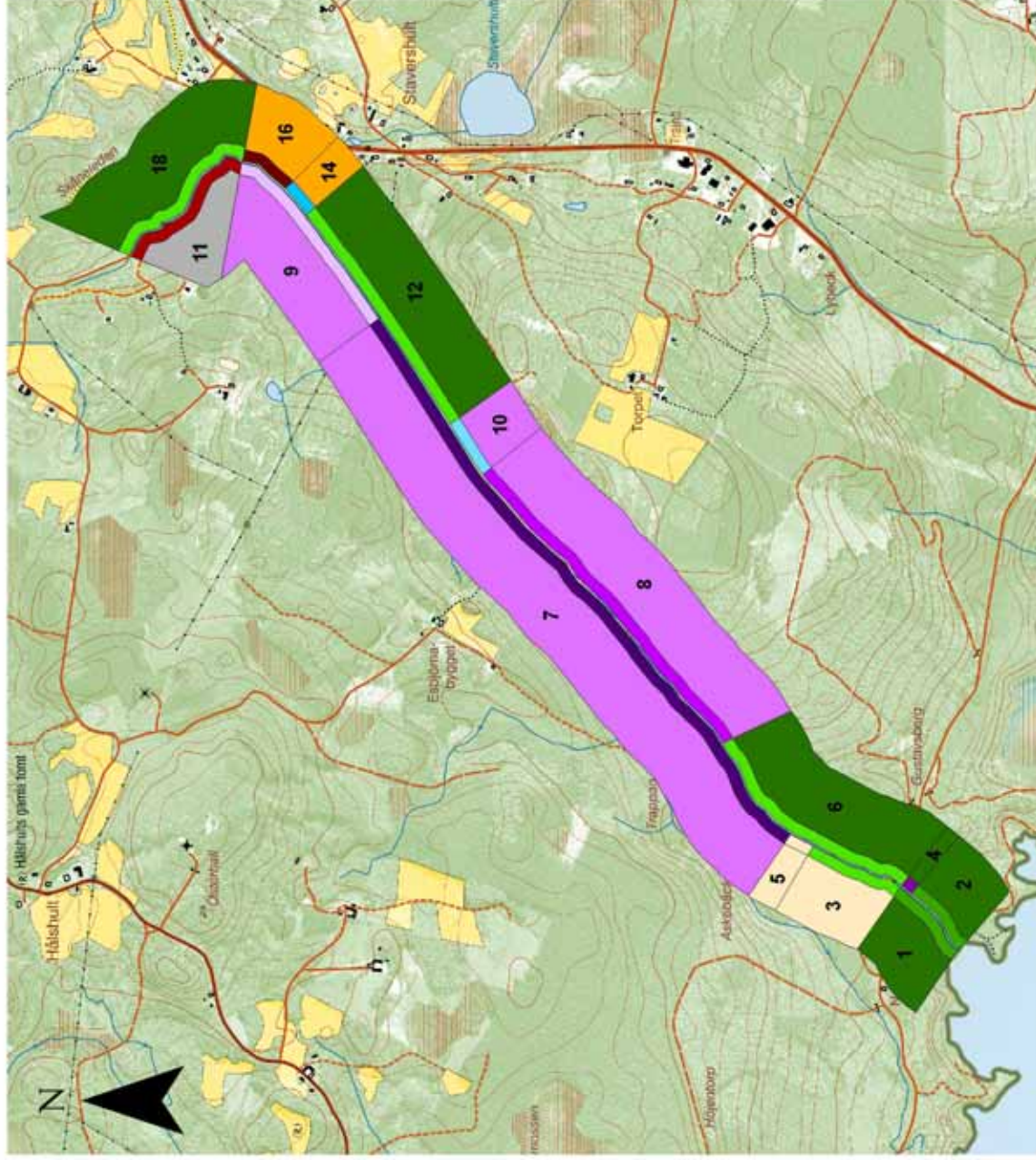
	A1 - Tomtmark
	A2 - Väg med tillhörande vägbank
	BAS - Barrskog, äldre produktionsskog
	BAG - Barrskog, yngre produktionsskog
	K - Kalhygge
	LS3 - Lövskog, gammelskog
	LS - Lövskog, äldre produktionsskog
	LG - Lövskog, yngre produktionskog
	LS4 - Lövskog, övrig skog
	VK2 - Öppen, ej hävdad våtmark
	VK3 - Trädbevuxen våtmark

0 0,25 0,5 1



Kilometer

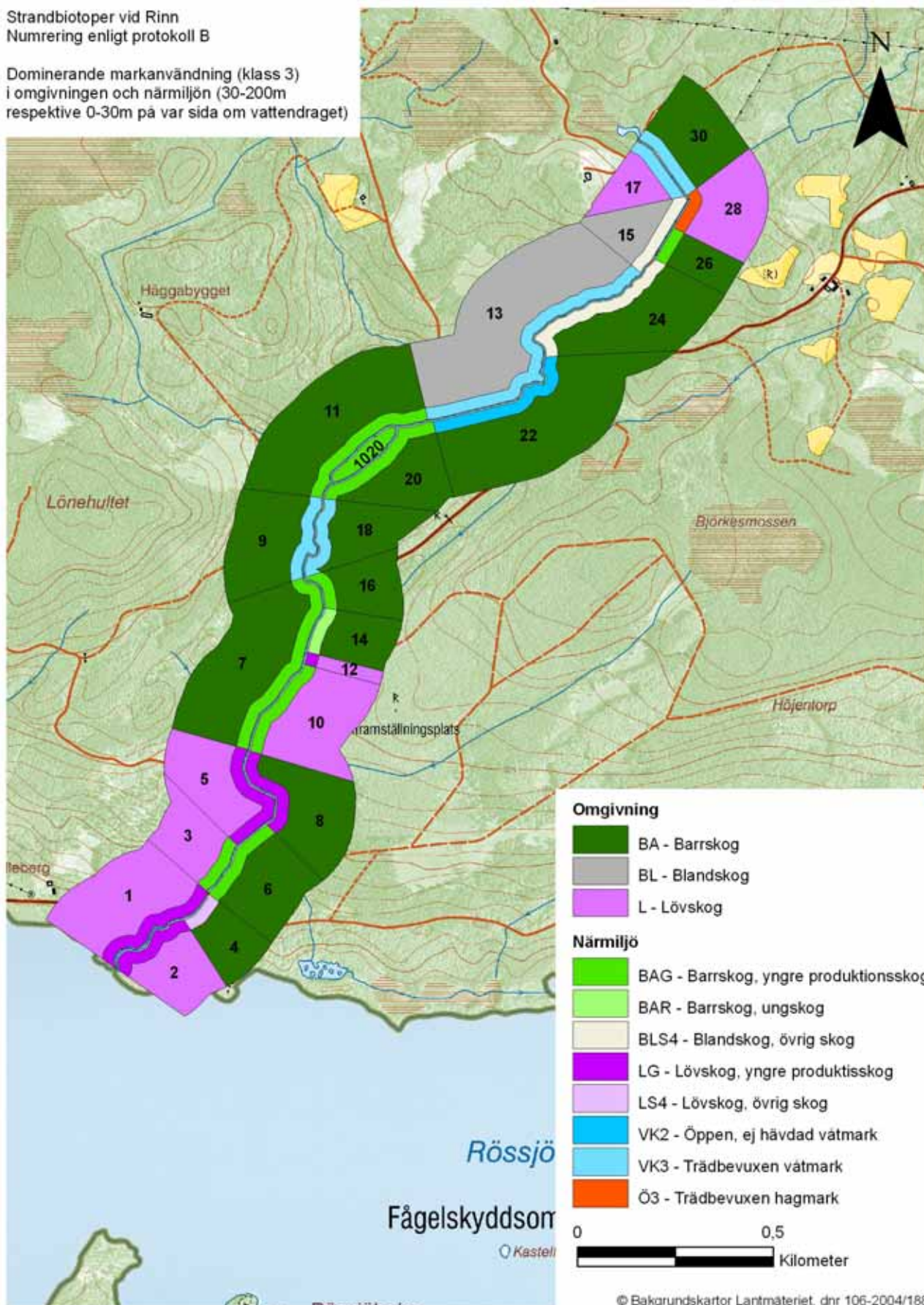
© Bakgrundskartor Lantmäteriet, dnr 106-2004/188



## BILAGA 3B: STRANDBIOTOPER VID RINN

Strandbiotoper vid Rinn  
Numrering enligt protokoll B

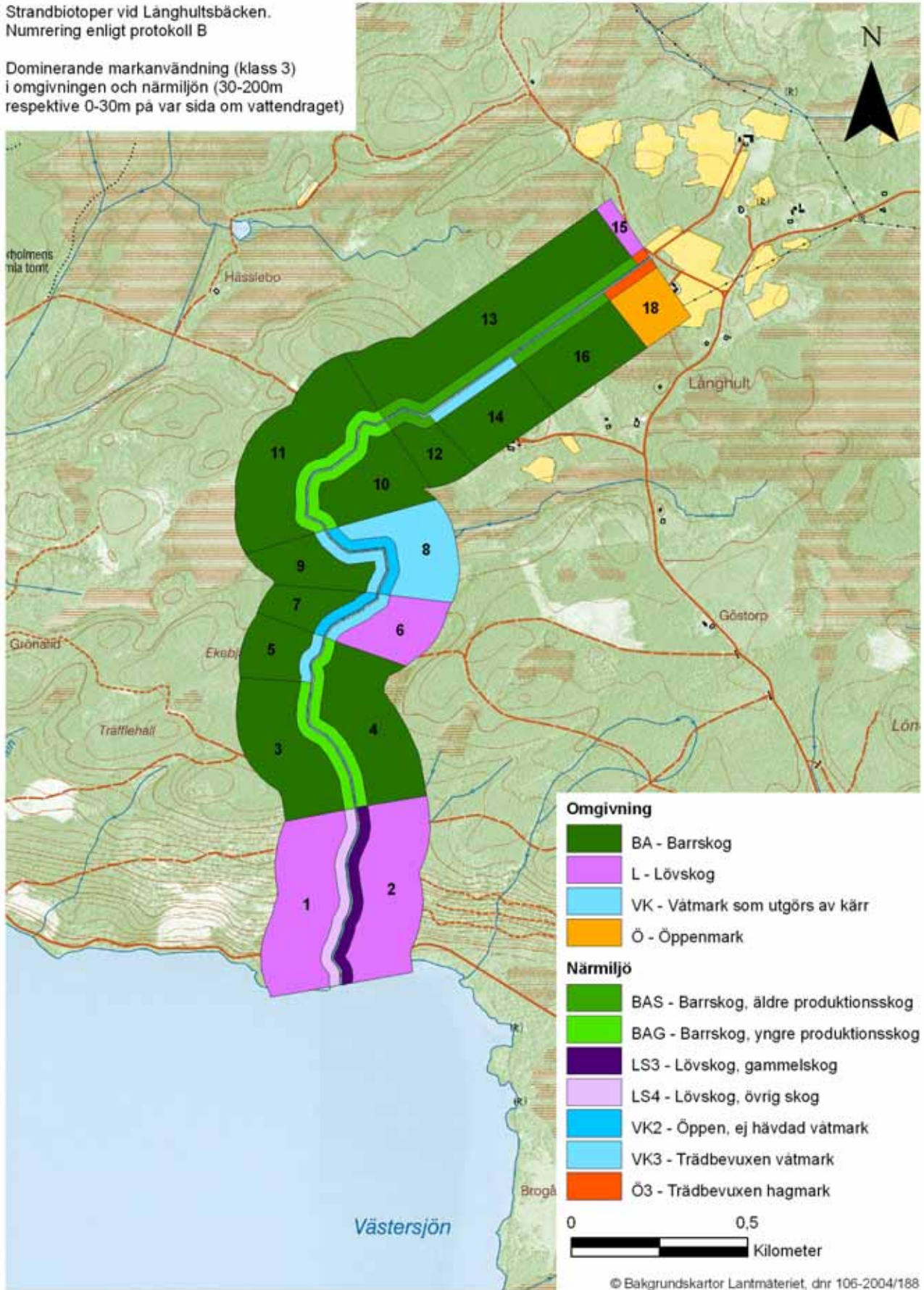
Dominerande markanvändning (klass 3)  
i omgivningen och närmiljön (30-200m  
respektive 0-30m på var sida om vattendraget)



# BILAGA 3C: STRANDBIOTOPER VID LÅNGHULTSBÄCKEN

Strandbiotoper vid Långhultsbäcken.  
Numrering enligt protokoll B

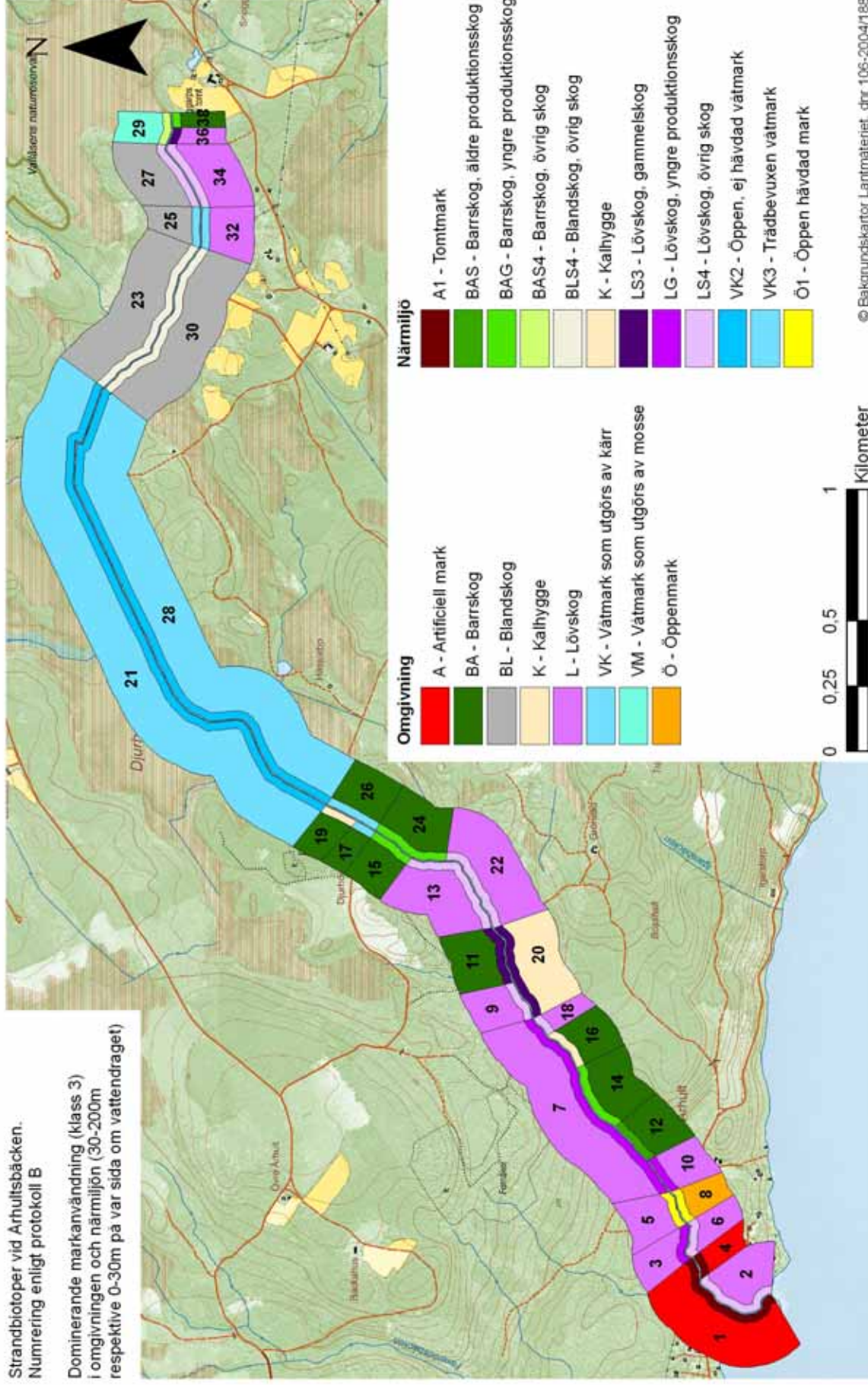
Dominerande markanvändning (klass 3)  
i omgivningen och närmiljön (30-200m  
respektive 0-30m på var sida om vattendraget)



## BILAGA 3D: STRANDBIOTOPER VID ÅRHULTSBÄCKEN

Strandbiotoper vid Århultsbäcken.  
Numrering enligt protokoll B

Dominerande markanvändning (klass 3)  
i omgivningen och närmiljön (30-200m  
respektive 0-30m på var sida om vattendraget)



# BILAGA 3E: STRANDBIOTOPER VID FAXERÖDSBÄCKEN

Strandbiotoper vid Faxerödsbäcken.  
Numrering enligt protokoll B

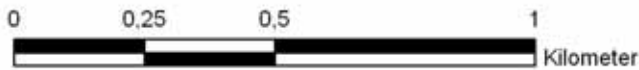
Dominerande markanvändning (klass 3)  
i omgivningen och närmiljön (30-200m  
respektive 0-30m på var sida om vattendraget)

## Omgivning

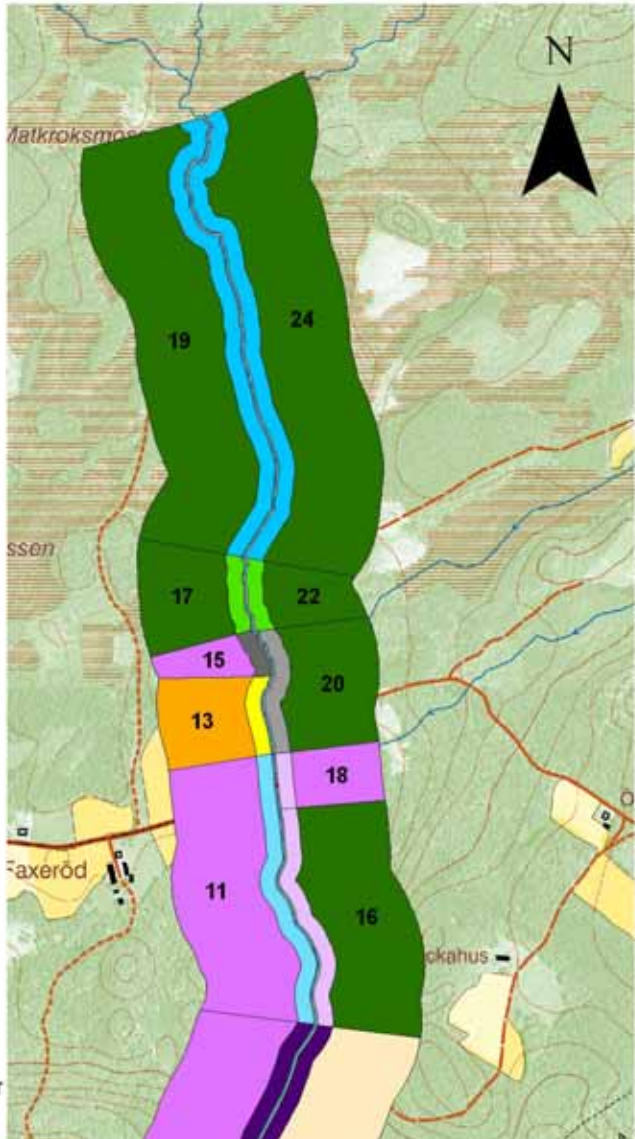
- BA - Barrskog
- BL - Blandskog
- K - Kalhygge
- L - Lövskog
- A - Åkermark
- Ö - Öppenmark

## Närmiljö

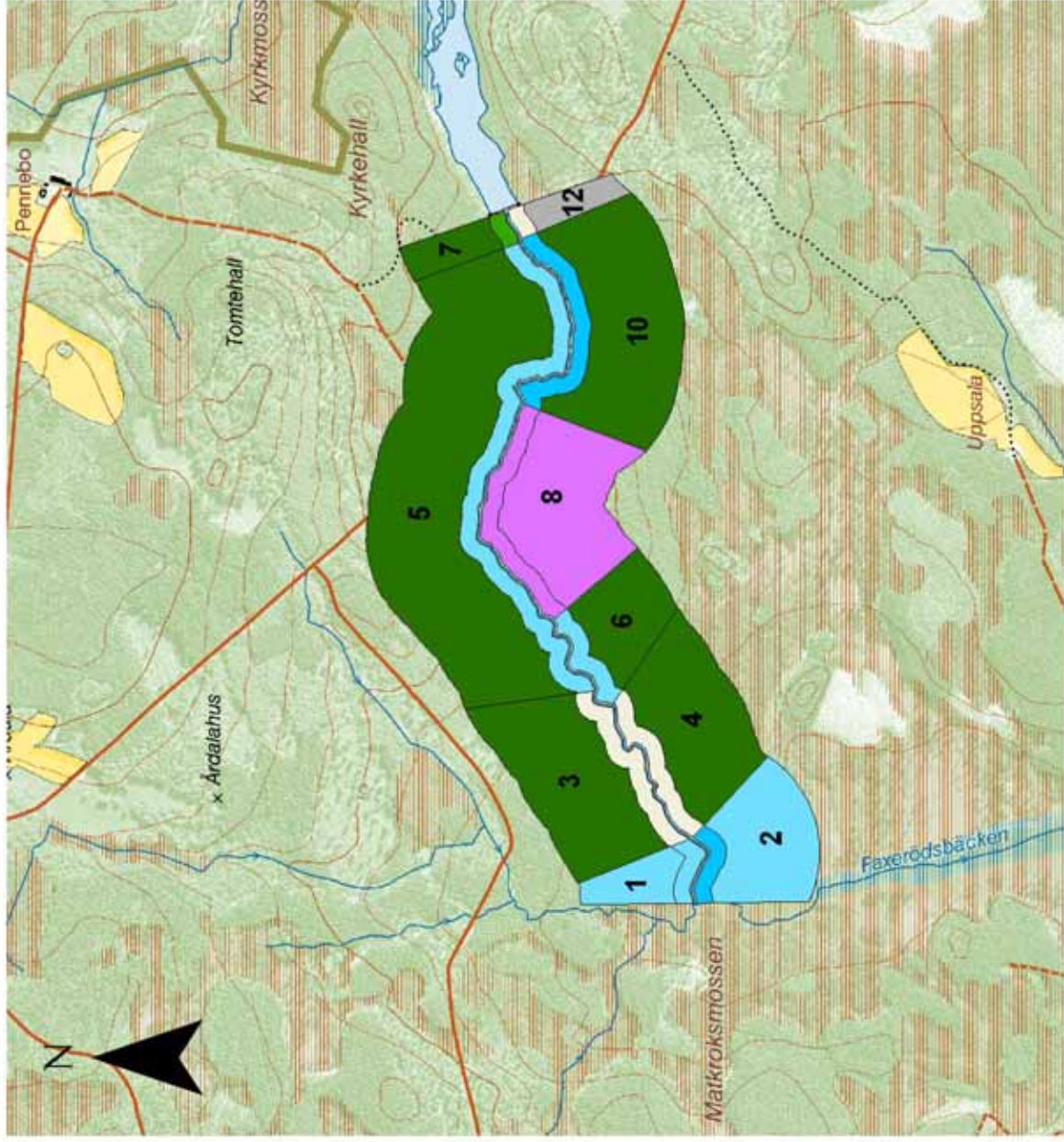
- BAS - Barrskog, äldre produktionsskog
- BAG - Barrskog, yngre produktionsskog
- BLS - Blandskog - äldre produktionsskog
- BLG - Blandskog - yngre produktionsskog
- H - Hällmark
- LS3 - Lövskog, gammelskog
- LS - Lövskog, äldre produktionsskog
- LS4 - Lövskog, övrig skog
- VK2 - Öppen, ej hävdad våtmark
- VK3 - Trädbevuxen våtmark
- Ö1 - Öppen hävdad mark



© Bakgrundskartor Lantmäteriet, dnr 106-2004/188



# BILAGA 3F: STRANDBIOTOPER VID FAXERÖDSBÄCKENS BIFLÖDE



Strandbiotoper vid Faxerödsbäckens biflöde.  
Numrering enligt protokoll B

Dominerande markanvändning (klass 3) i omgivningen och närmiljön (30-200m respektive 0-30m på var sida om vattendraget)

## Omgivning

- BA - Barrskog
- BL - Blandskog
- L - Lövskog
- VK - Våtmark som utgörs av kärr

## Närmiljö

- BAS - Barrskog, äldre produktionskog
- BLS4 - Blandskog, övrig skog
- LR - Lövskog, ungskog
- VK2 - Öppen, ej hävdad våtmark
- VK3 - Trädbevuxen våtmark



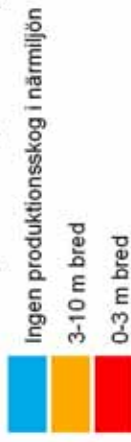
© Bakgrundskartor Lantmateriet, dnr 106-2004/188

## BILAGA 4A: SKYDDSZONER MOT PRODUKTIONSSKOG OCH SKUGGNING AV TROLLABÄCKEN

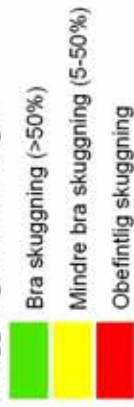
Storlek på skyddszon mot produktionskog längs Trollabäckens (färgmarkering längs vattendraget) samt skuggning av vattendraget (färgmarkering i vattendraget).

Tomma fält anger att skyddszon ej är bedömd. Observera att markeringarna för skyddszon ej är skalenliga.

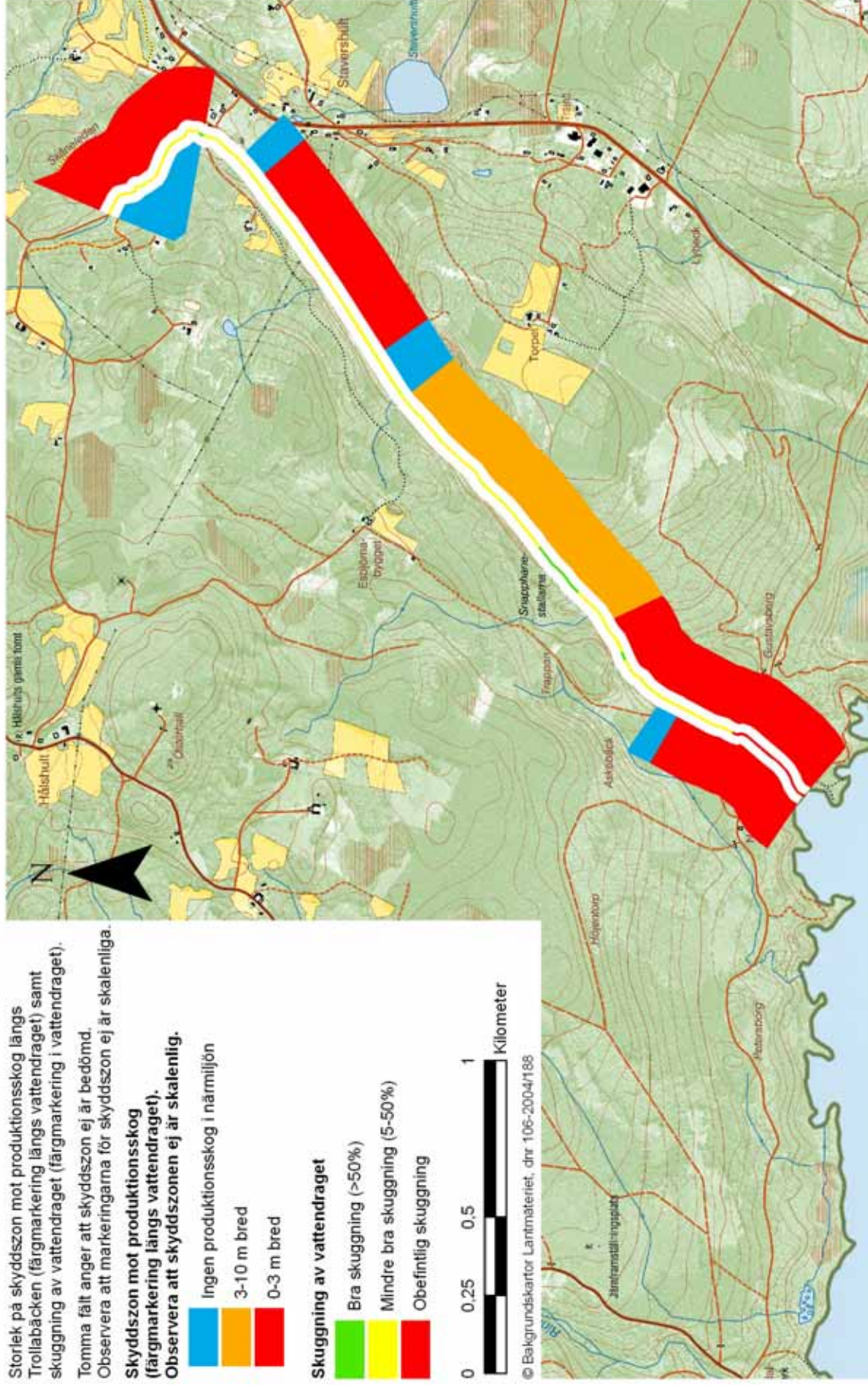
**Skyddszon mot produktionskog (färgmarkering längs vattendraget).**  
Observera att skyddszonen ej är skalenlig.



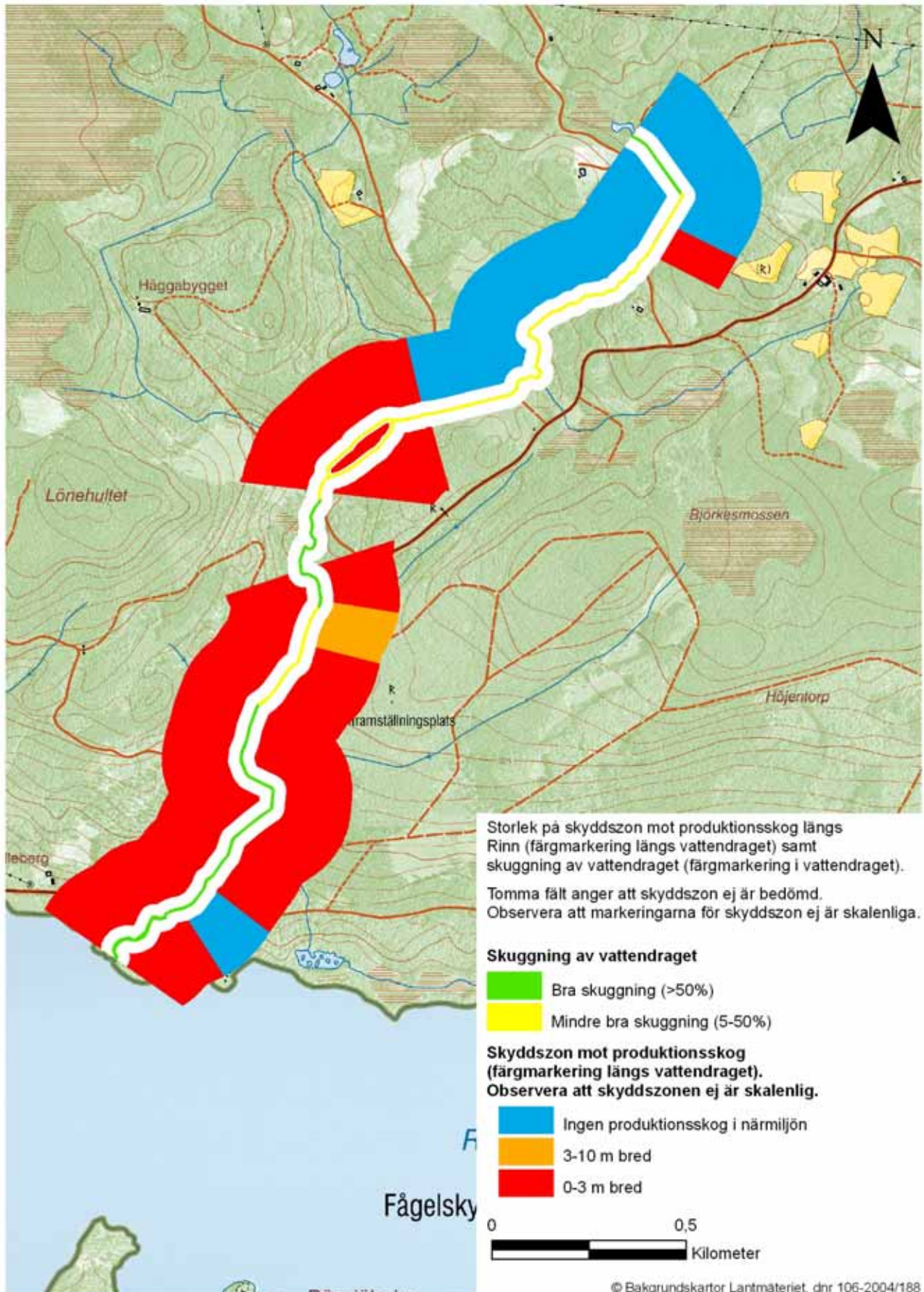
**Skuggning av vattendraget**



© Bakgrundskartor Lantmäteriet, dnr 106-2004/188

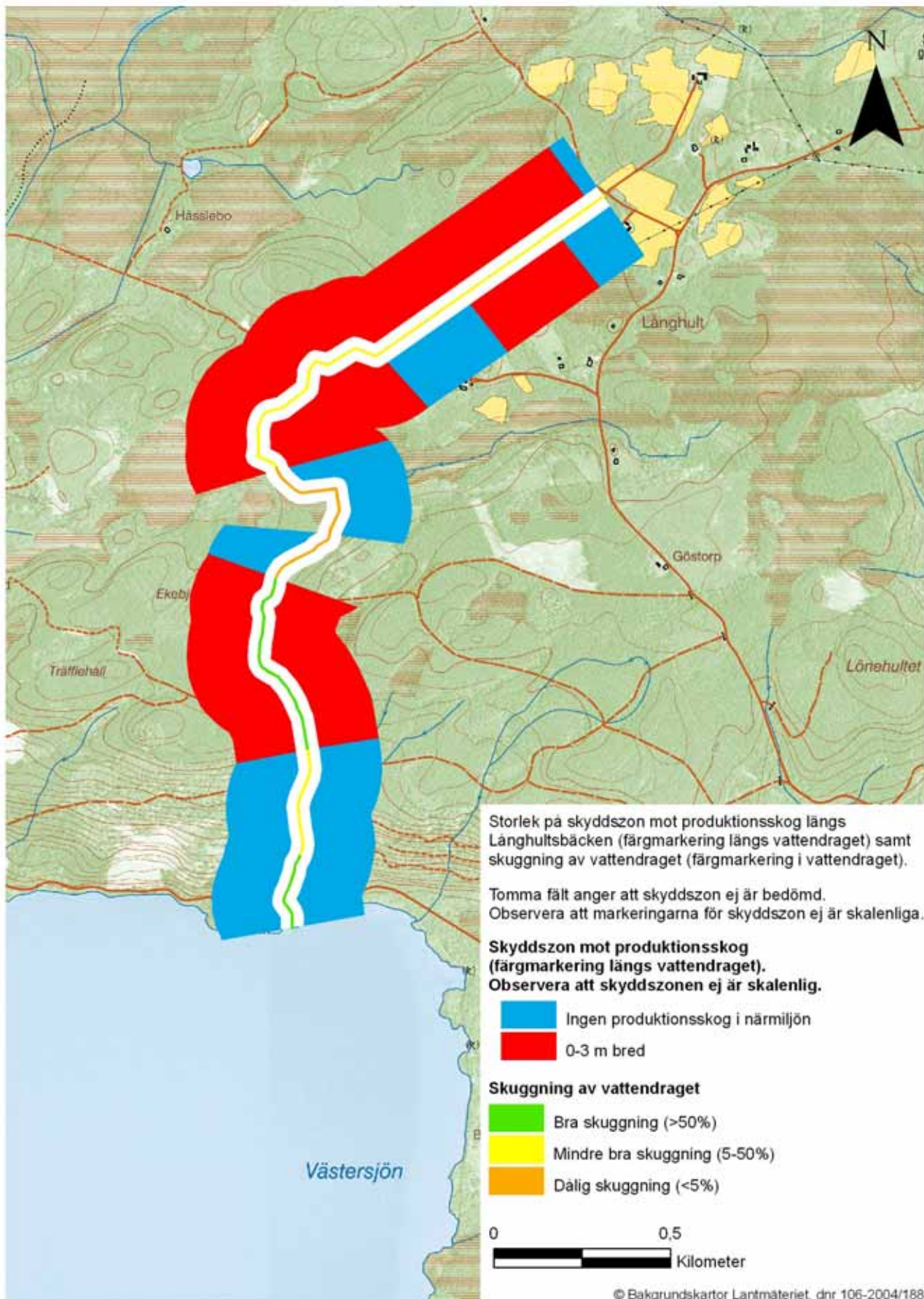


# BILAGA 4B: SKYDDSZONER MOT PRODUKTIONSSKOG OCH SKUGGNING AV RINN

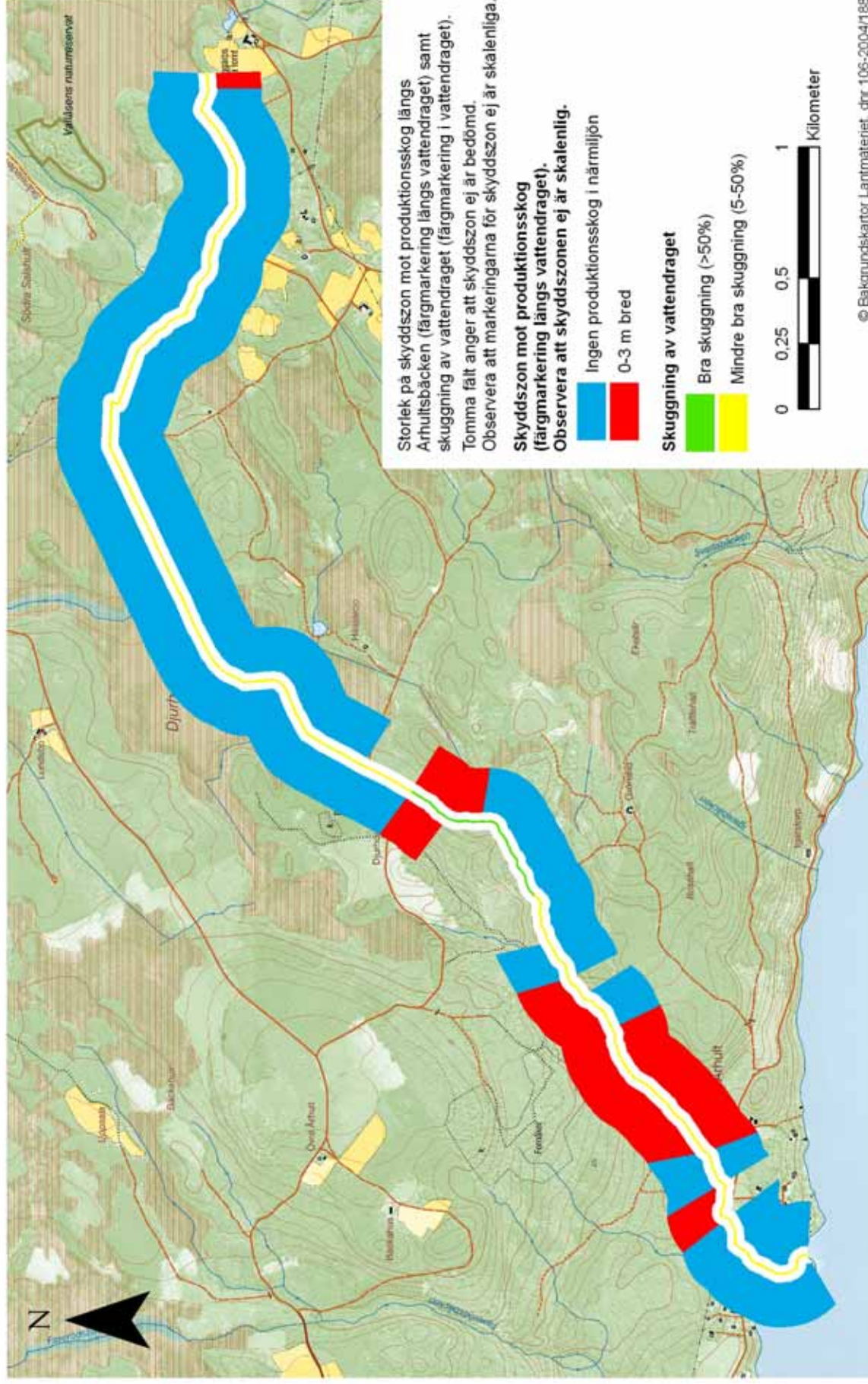




# BILAGA 4C: SKYDDSZONER MOT PRODUKTIONSSKOG OCH SKUGGNING AV LÅNGHULTSBÄCKEN






## BILAGA 4D: SKYDDSZONER MOT PRODUKTIONSSKOG OCH SKUGGNING AV ÅRHULTSBÄCKEN





## BILAGA 4E: SKYDDSZONER MOT PRODUKTIONSSKOG OCH SKUGGNING AV FAXERÖDSBÄCKEN

Storlek på skyddszon mot produktionsskog längs Faxerödsbäcken (färgmarkering längs vattendraget) samt skuggning av vattendraget (färgmarkering i vattendraget). Tomma fält anger att skyddszon ej är bedömd. Observera att markeringarna för skyddszon ej är skalenliga.

**Skyddszon mot produktionsskog**  
(färgmarkering längs vattendraget).  
Observera att skyddszonen ej är skalenlig.

-  Ingen produktionsskog i närmiljön
-  3-10 m bred
-  0-3 m bred

**Skuggning av vattendraget**

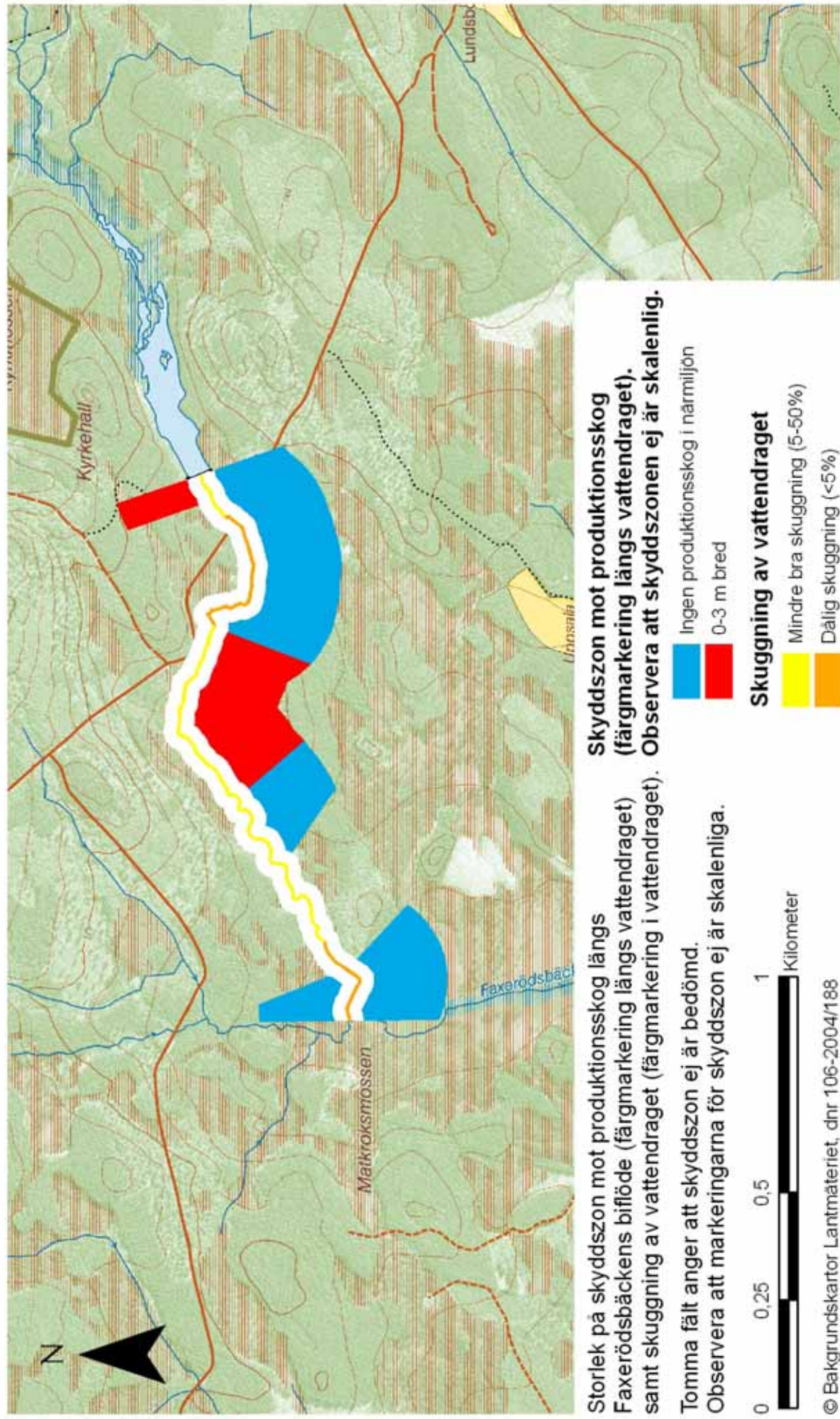
-  Mindre bra skuggning (5-50%)
-  Dålig skuggning (<5%)

0 0,25 0,5 1  
Kilometer

© Bakgrundskartor Lantmateriet, dnr 106-2004/188



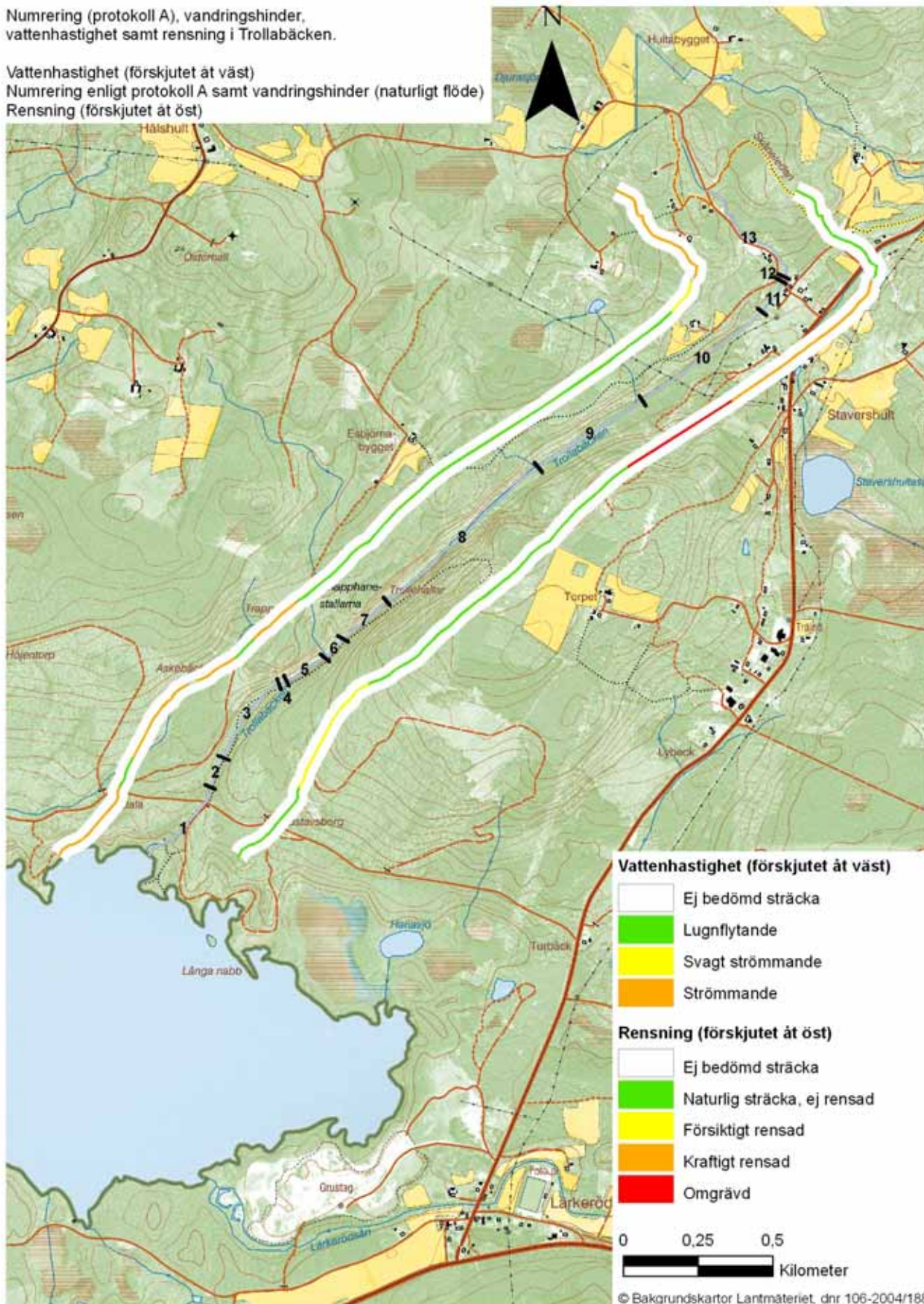
## BILAGA 4F: SKYDDSZONER MOT PRODUKTIONSSKOG OCH SKUGGNING AV FAXERÖDSBÄCKENS BIFLÖDE



# BILAGA 5A: NUMRERING ENLIGT PROTOKOLL A, VANDRINGSHINDER, VATTENHASTIGHET OCH RENSNING VID TROLLABÄCKEN

Numrering (protokoll A), vandringshinder, vattenhastighet samt rensning i Trollabäcken.

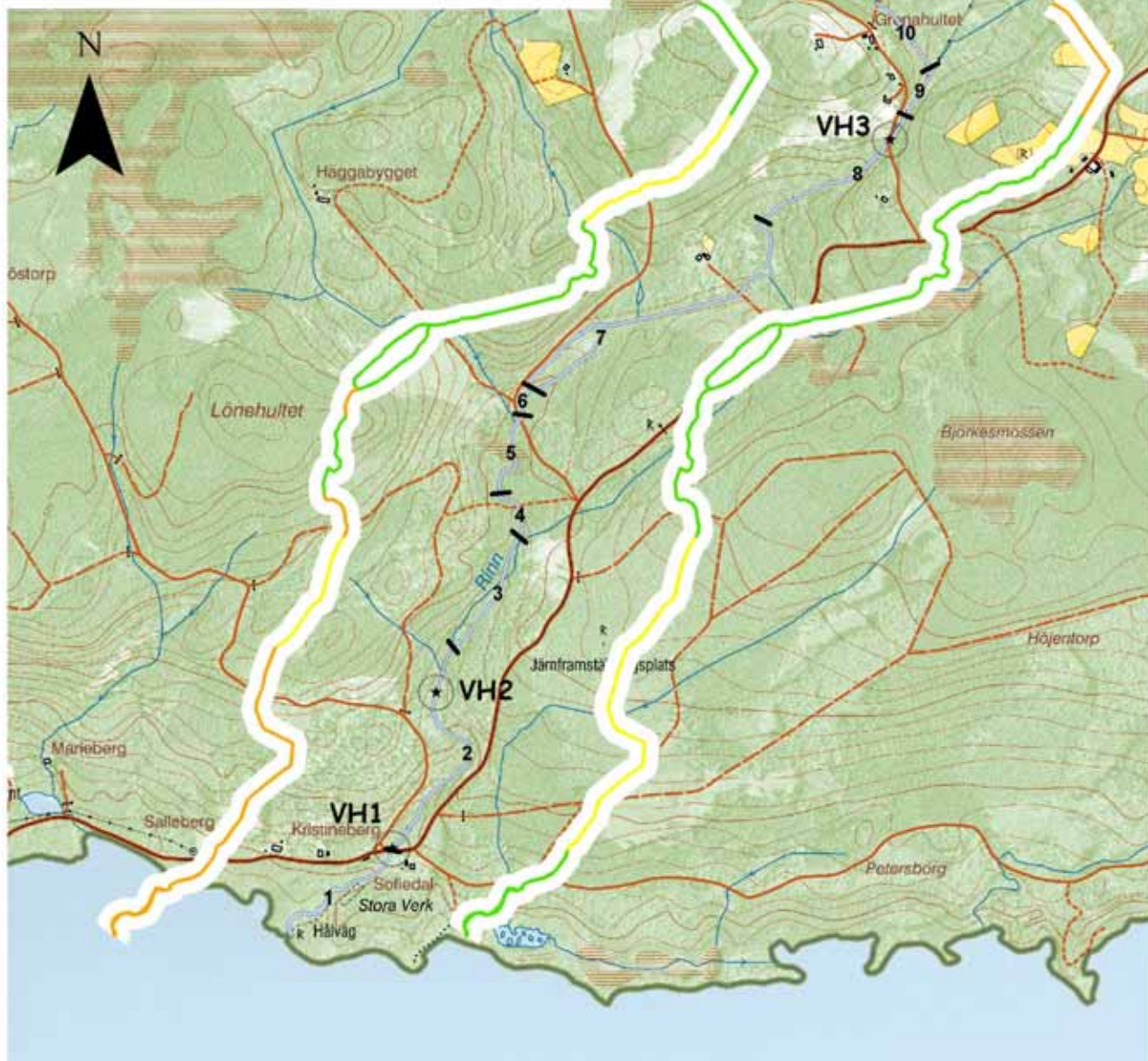
Vattenhastighet (förskjutet åt väst)  
 Numrering enligt protokoll A samt vandringshinder (naturligt flöde)  
 Rensning (förskjutet åt öst)



# BILAGA 5B: NUMRERING ENLIGT PROTOKOLL A, VANDRINGSHINDER, VATTENHASTIGHET OCH RENSNING VID RINN

Numrering (protokoll A), vandringshinder, vattenhastighet samt rensning i Rinn.


Vattenhastighet (förskjutet åt väst)  
 Numrering enligt protokoll A samt vandringshinder (naturligt flöde)  
 Rensning (förskjutet åt öst)

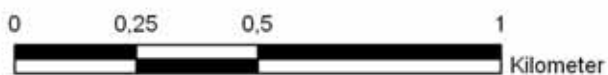


**Vattenhastighet (förskjutet åt väst)    Rensning (förskjutet åt öst)**

	Lugnflytande		Naturlig sträcka, ej rensad
	Svagt strömmande		Försiktigt rensad
	Strömmande		Kraftigt rensad

**Vandringshinder**

-  Definitivt vandringshinder (definitivt vandringshinder för öring)



Össjön  
 skyddsområde

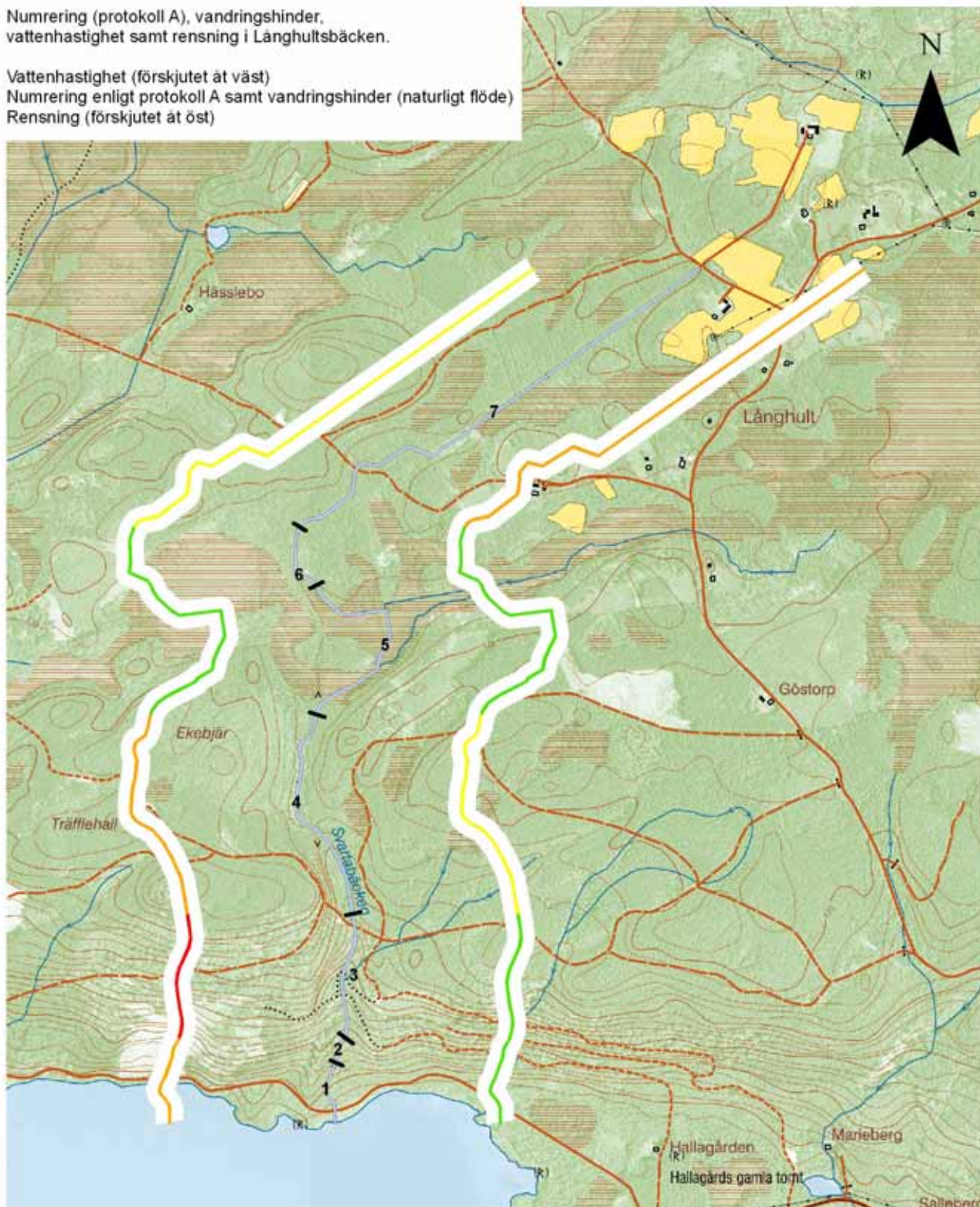
 Kastellet



# BILAGA 5C: NUMRERING ENLIGT PROTOKOLL A, VANDRINGSHINDER, VATTENHASTIGHET OCH RENSNING VID LÅNGHULTSBÄCKEN

Numrering (protokoll A), vandringshinder, vattenhastighet samt rensning i Långhultsbäcken.

Vattenhastighet (förskjutet åt väst)  
Numrering enligt protokoll A samt vandringshinder (naturligt flöde)  
Rensning (förskjutet åt öst)

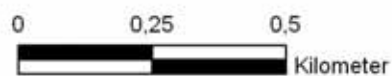


**Vattenhastighet (förskjutet åt väst)**

- Lugnflytande
- Svagt strömmande
- Strömmande
- Fors

**Rensning (förskjutet åt öst)**

- Naturlig sträcka, ej rensad
- Försiktigt rensad
- Kraftigt rensad

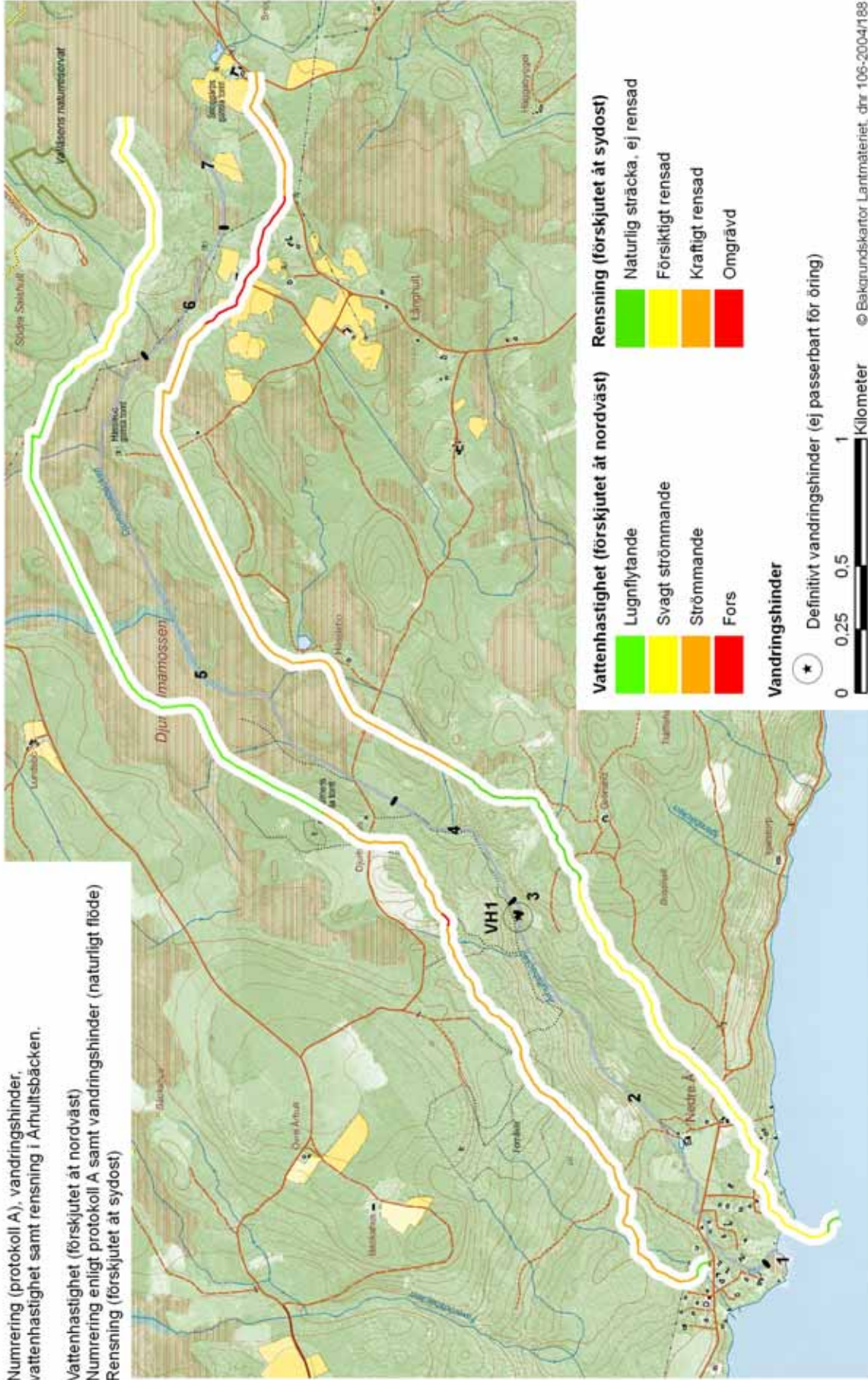


# BILAGA 5D: NUMRERING ENLIGT PROTOKOLL A, VANDRINGSHINDER, VATTENHASTIGHET OCH RENSNING VID ÅRHULTSBÄCKEN

Numrering (protokoll A), vandringshinder, vattenhastighet samt rensning i Århultsbäcken.

Vattenhastighet (förskjutet åt nordväst)

Numrering enligt protokoll A samt vandringshinder (naturligt flöde)  
Rensning (förskjutet åt sydost)

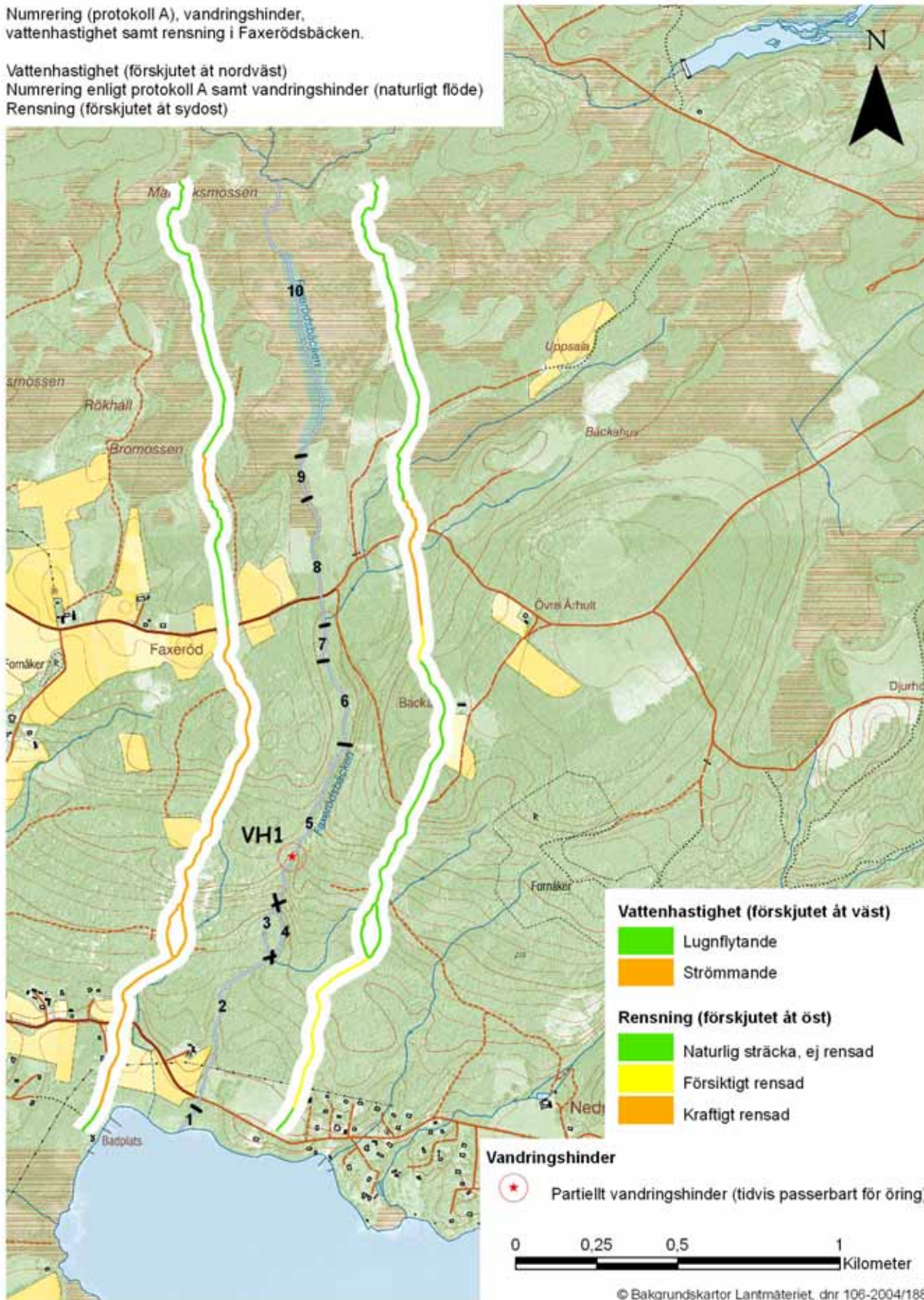




# BILAGA 5E: NUMRERING ENLIGT PROTOKOLL A, VANDRINGSHINDER, VATTENHASTIGHET OCH RENSNING VID FAXERÖDSBÄCKEN

Numrering (protokoll A), vandringshinder, vattenhastighet samt rensning i Faxerödsbäcken.

Vattenhastighet (förskjutet åt nordväst)  
 Numrering enligt protokoll A samt vandringshinder (naturligt flöde)  
 Rensning (förskjutet åt sydost)



# BILAGA 5F: NUMRERING ENLIGT PROTOKOLL A, VANDRINGSHINDER, VATTENHASTIGHET OCH RENSNING VID FAXERÖDSBÄCKENS BIFLÖDE

Numrering (protokoll A), vandringshinder, vattenhastighet samt rensning i Arhultsbäcken.

Vattenhastighet (förskjutet åt nordväst)  
 Numrering enligt protokoll A samt vandringshinder (naturligt flöde)  
 Rensning (förskjutet åt sydost)

## Vattenhastighet (förskjutet åt norr)

- Lugnflytande
- Svagt strömmande
- Strömmande

## Rensning (förskjutet åt söder)

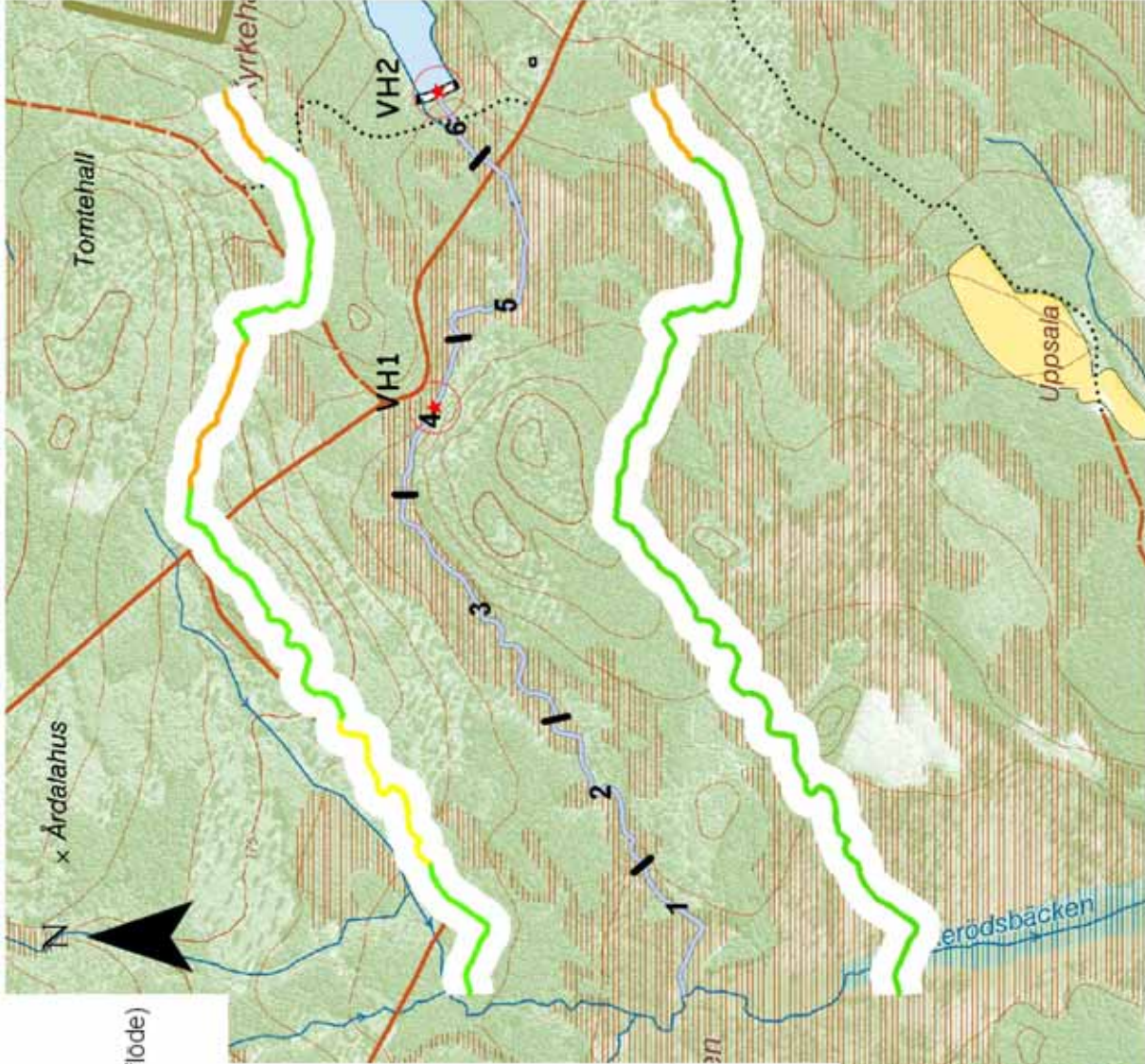
- Naturlig sträcka, ej rensad
- Kraftigt rensad

## Vandringshinder

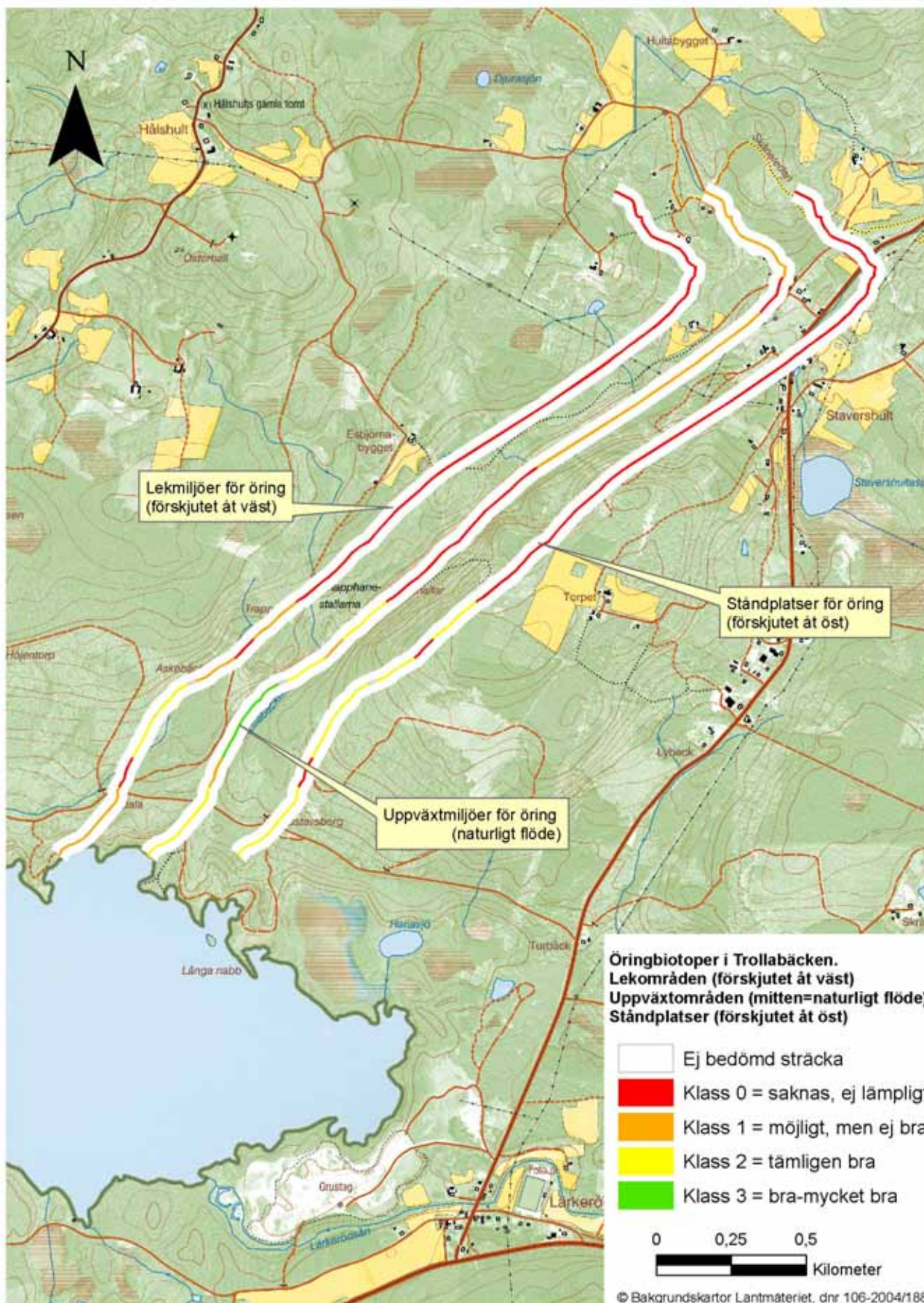
- ★ Partiellt vandringshinder (tidvis passerbart för öring)



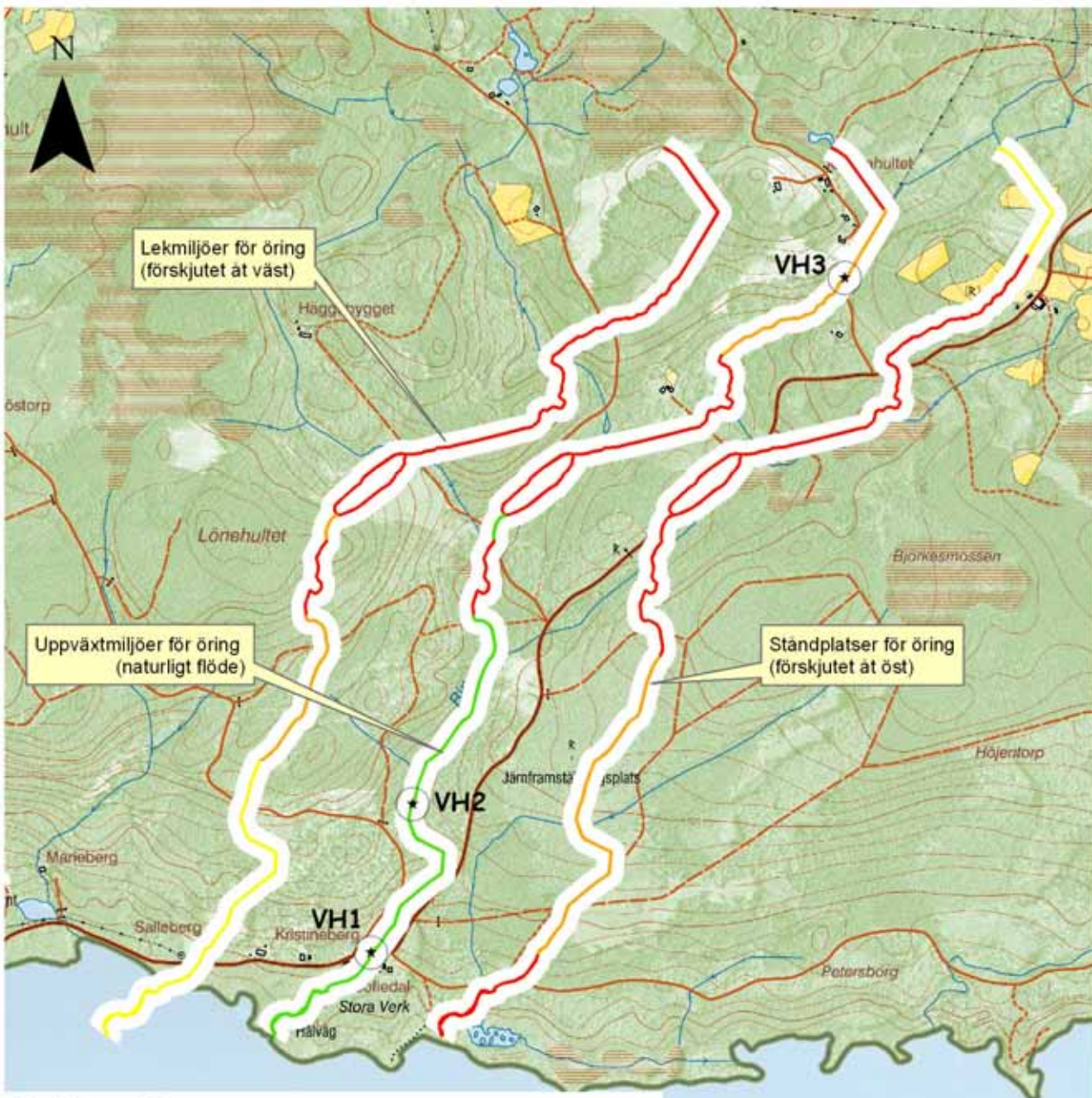
© Bakgrundskartor Lantmäteriet, dnr 106-2004/188



# BILAGA 6A: ÖRINGBIOTOPER OCH VANDRINGSHINDER I TROLLABÄCKEN



BILAGA 6B: ÖRINGBIOTOPER OCH VANDRINGSHINDER I RINN



**Öringbiotoper i Rinn.**

**Lekområden (förskjutet åt väst)**

**Uppväxtområden (mitten=naturligt flöde)**

**Ståndplatser (förskjutet åt öst)**

- Klass 0 = saknas, ej lämpligt
- Klass 1 = möjligt, men ej bra
- Klass 2 = tämligen bra
- Klass 3 = bra-mycket bra

**Vandringshinder**

- ★ Definitivt vandringshinder (definitivt vandringshinder för öring)



© Bakgrundskartor Lantmäteriet, dnr 106-2004/188

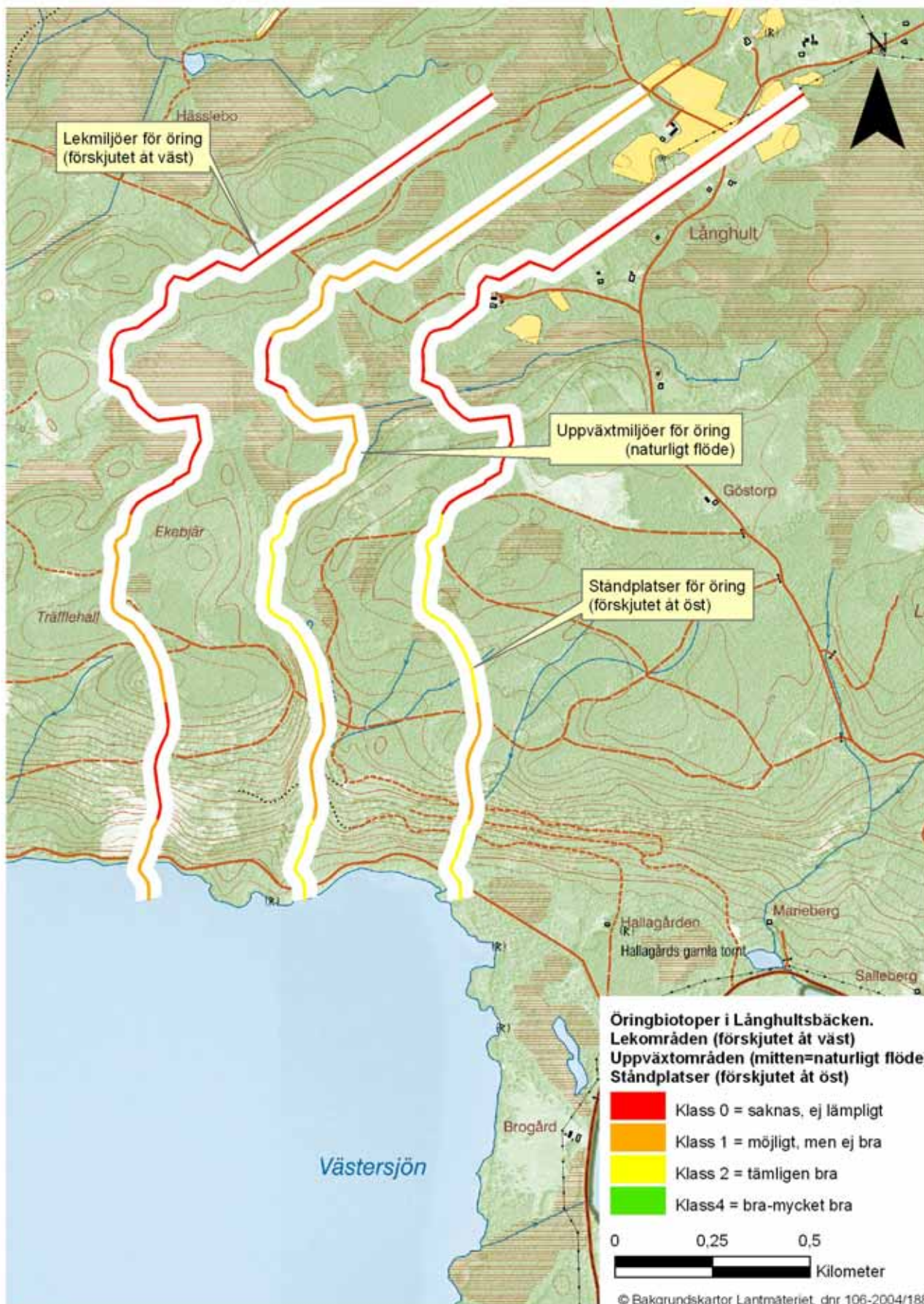
Lössjön

Uppväxtområde

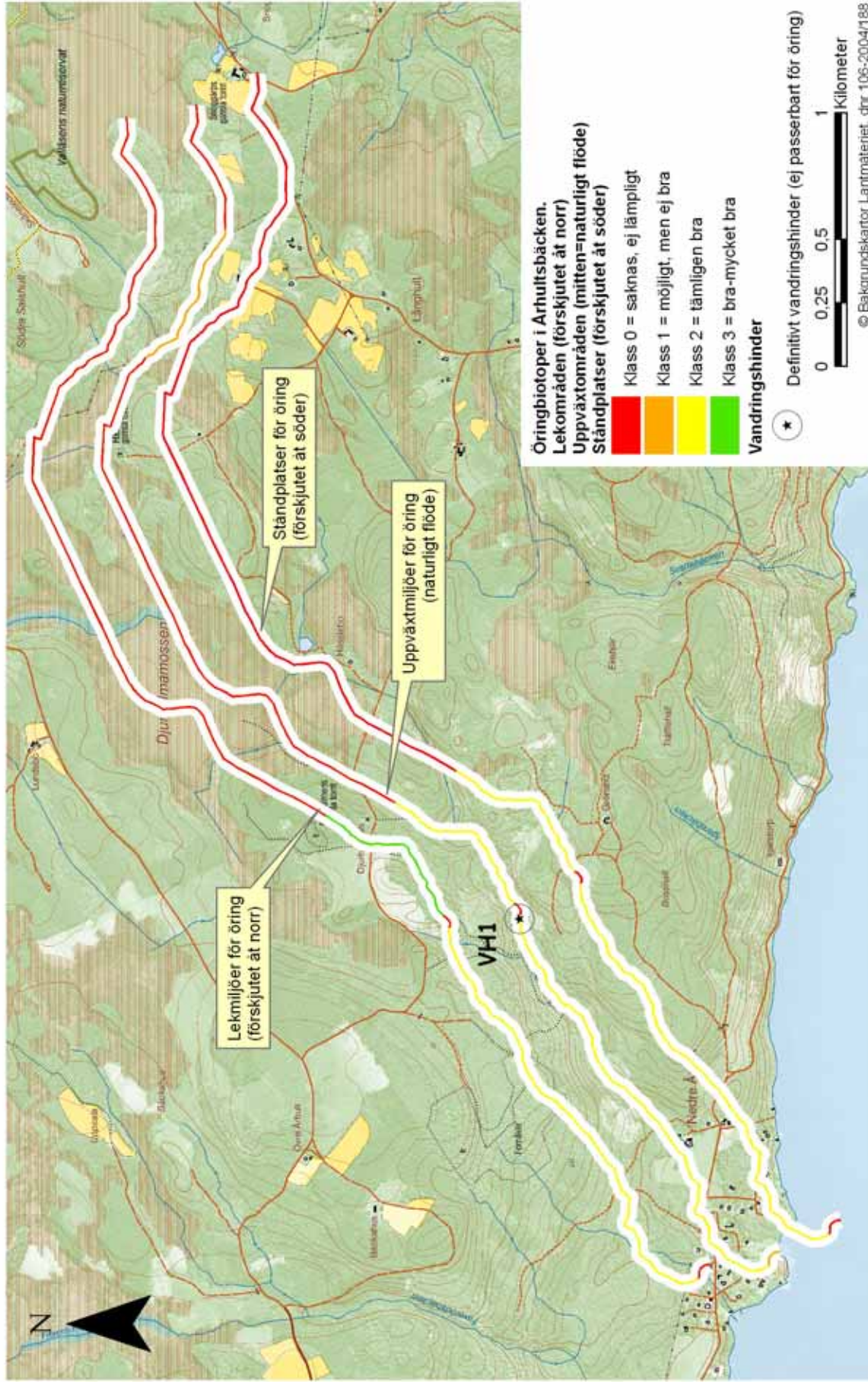
○ Kastellet



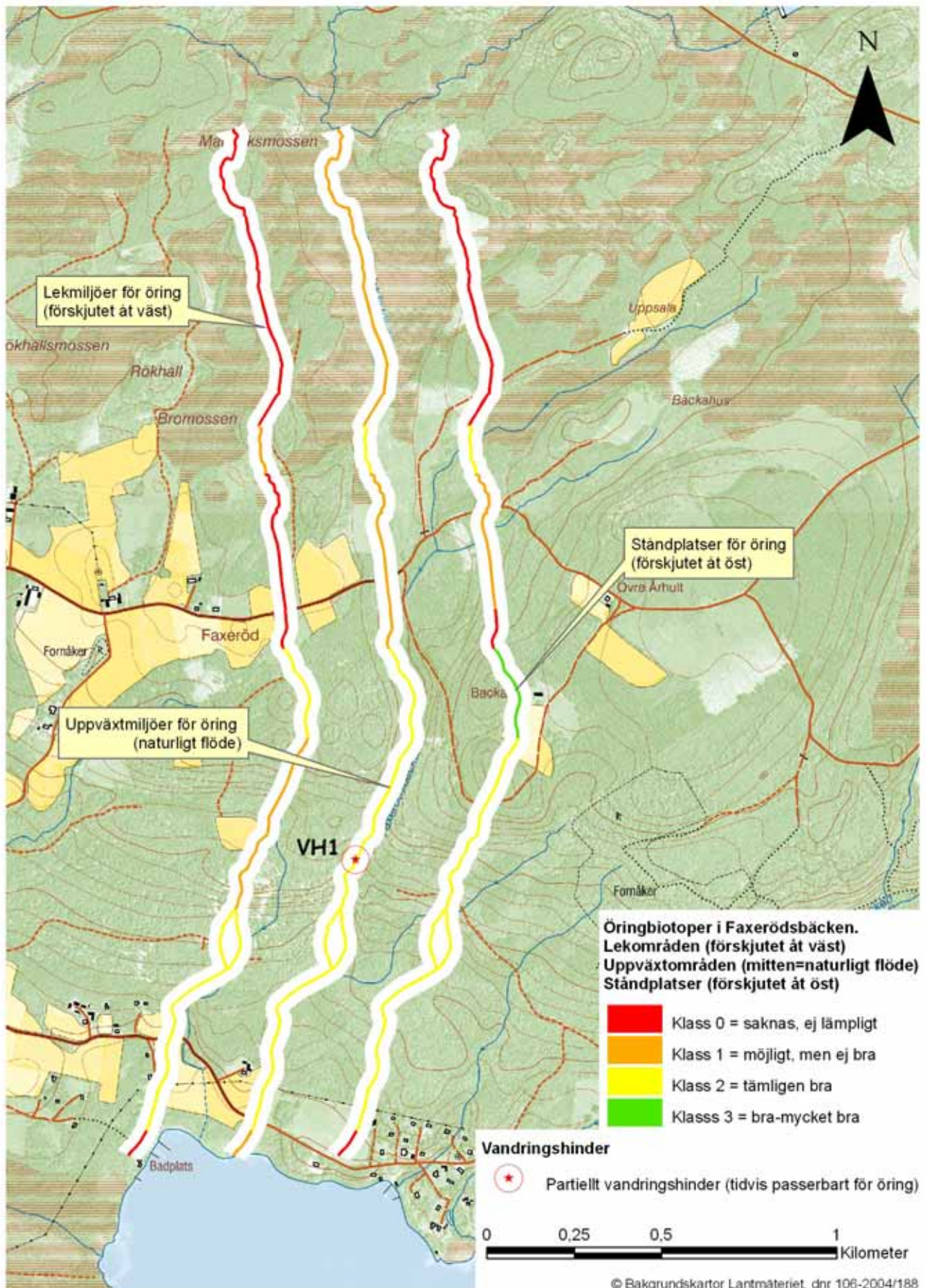
# BILAGA 6C: ÖRINGBIOTOPER OCH VANDRINGSHINDER I LÅNGHULTSBÄCKEN



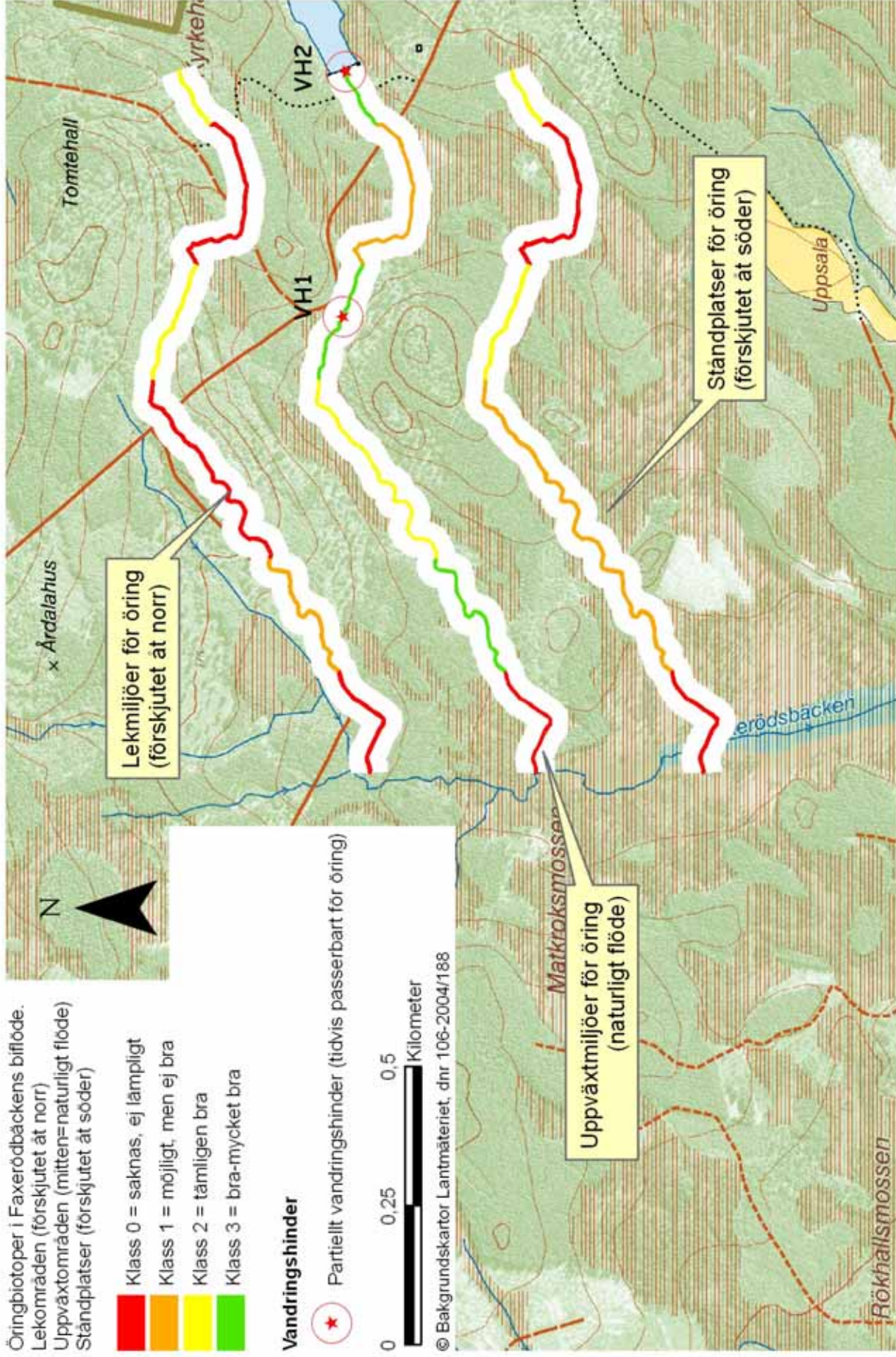
# BILAGA 6D: ÖRINGBIOTOPER OCH VANDRINGSHINDER I ÅRHULTSBÄCKEN



# BILAGA 6E: ÖRINGBIOTOPER OCH VANDRINGSHINDER I FAXERÖDSBÄCKEN



## BILAGA 6F: ÖRINGBIOTOPER OCH VANDRINGSHINDER I FAXERÖDBÄCKENS BIFLÖDE








## BILAGA 7A: NYCKELBIOTOPER OCH SKYDDSZONER MOT ARTIFICIELL MARK VID TROLLABÄCKEN

Storlek på skyddszon mot artificiell mark längs Trollabäcken (färgmarkering längs vattendraget) samt nyckelbiotoper i vattendraget (färgmarkering i vattendraget).

Tomma fält anger att skyddszon ej är bedömd. Observera att markeringarna för skyddszon ej är skalenliga.

**Skyddszon mot artificiell mark (färgmarkering längs vattendraget).**  
Observera att skyddszonen ej är skalenlig.

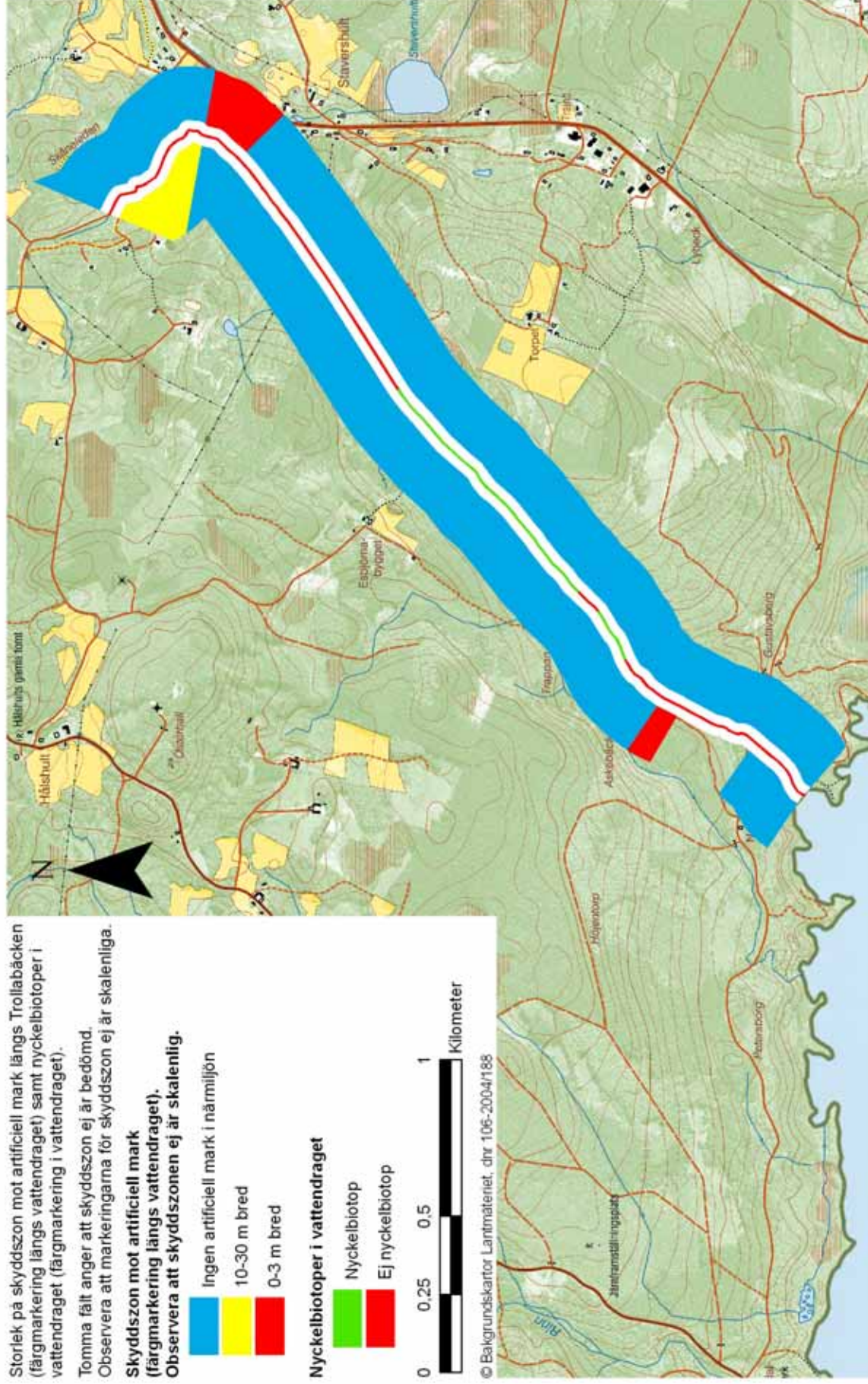
-  Ingen artificiell mark i närmiljön
-  10-30 m bred
-  0-3 m bred

**Nyckelbiotoper i vattendraget**

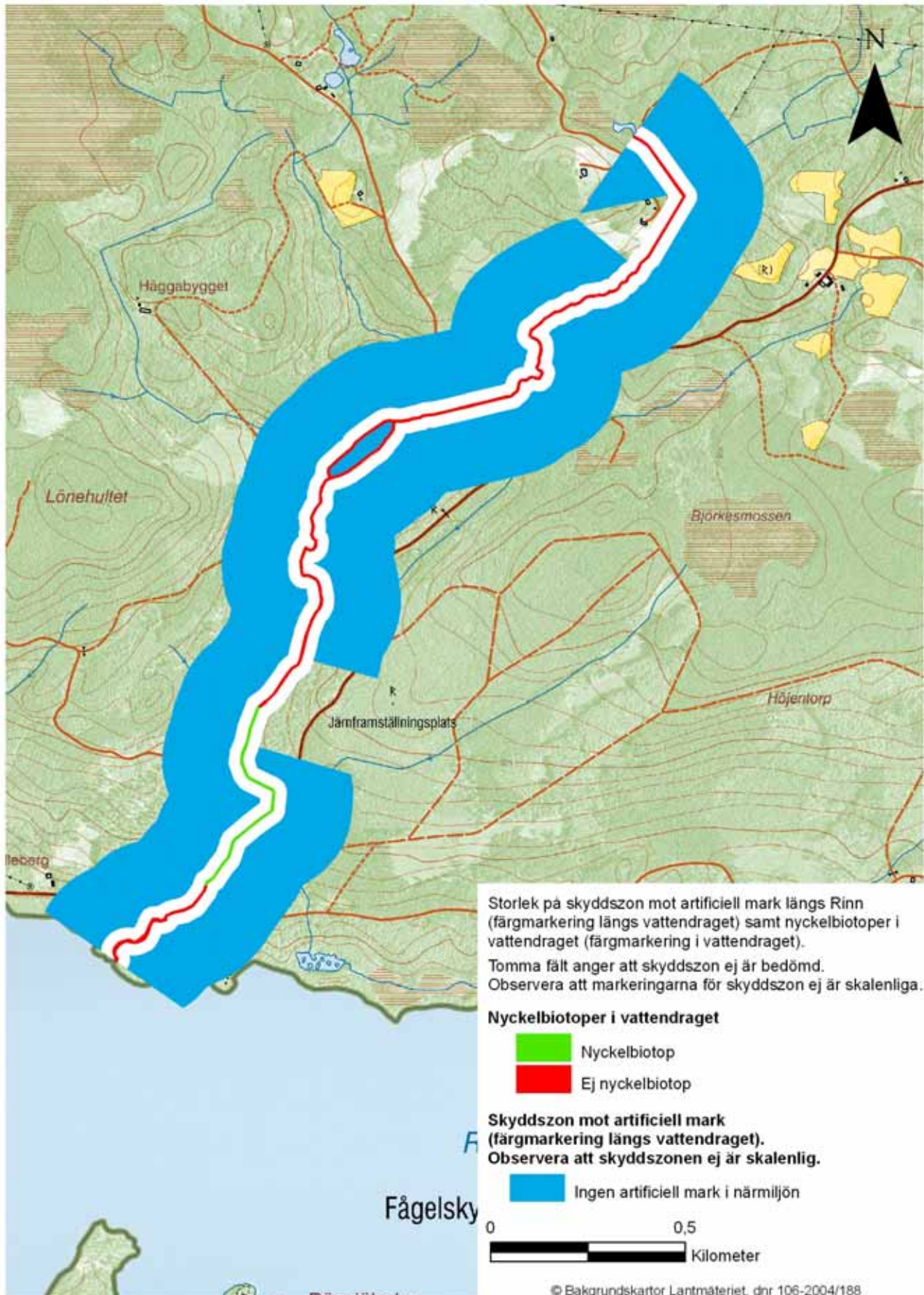
-  Nyckelbiotop
-  Ej nyckelbiotop



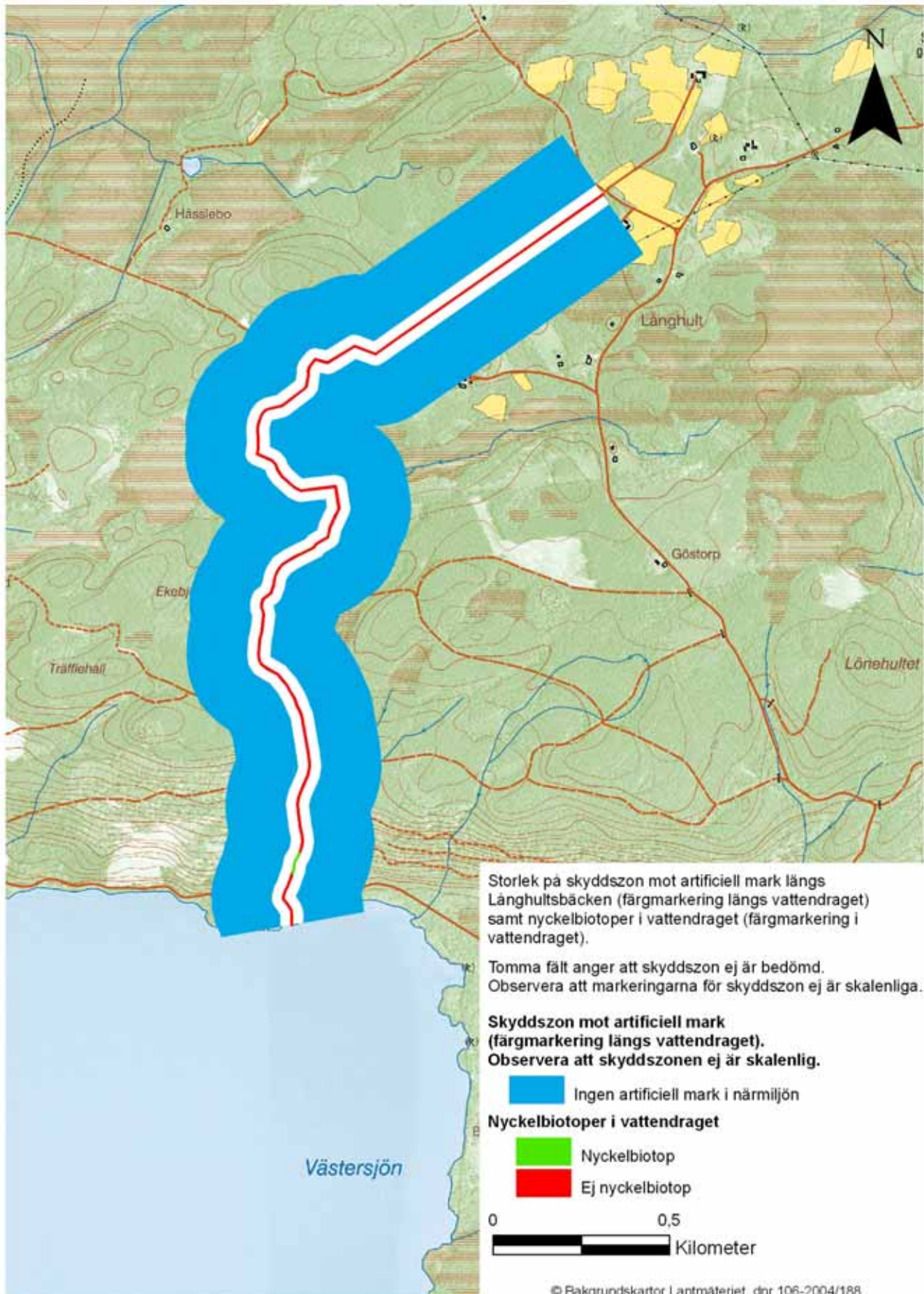
© Bakgrundskartor Lantmateriet, dnr 106-2004/188



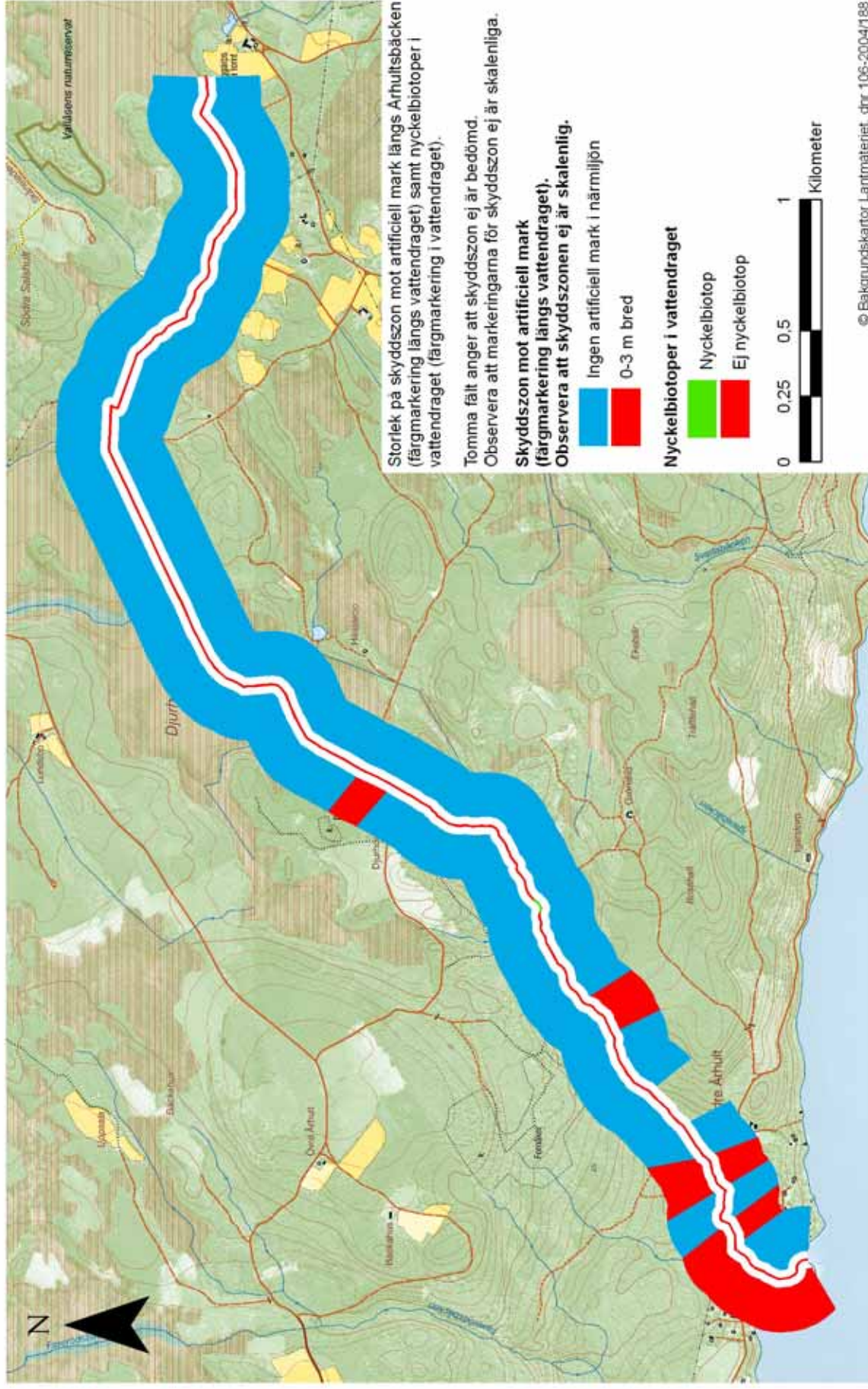
BILAGA 7B: NYCKELBIOTOPER OCH SKYDDSZONER MOT ARTIFICIELL MARK VID RINN



# BILAGA 7C: NYCKELBIOTOPER OCH SKYDDSZONER MOT ARTIFICIELL MARK VID LÅNGHULTSBÄCKEN



# BILAGA 7D: NYCKELBIOTOPER OCH SKYDDSZONER MOT ARTIFICIELL MARK VID ÅRHULTSBÄCKEN





## BILAGA 7E: NYCKELBIOTOPER OCH SKYDDSZONER MOT ARTIFICIELL MARK VID FAXERÖDSBÄCKEN

Storlek på skyddszon mot artificiell mark längs Faxerödsbäcken (färgmarkering längs vattendraget) samt nyckelbiotoper i vattendraget (färgmarkering i vattendraget).

Tomma fält anger att skyddszon ej är bedömd.  
Observera att markeringarna för skyddszon ej är skalenliga.

**Skyddszon mot artificiell mark**  
(färgmarkering längs vattendraget).  
Observera att skyddszonen ej är skalenlig.

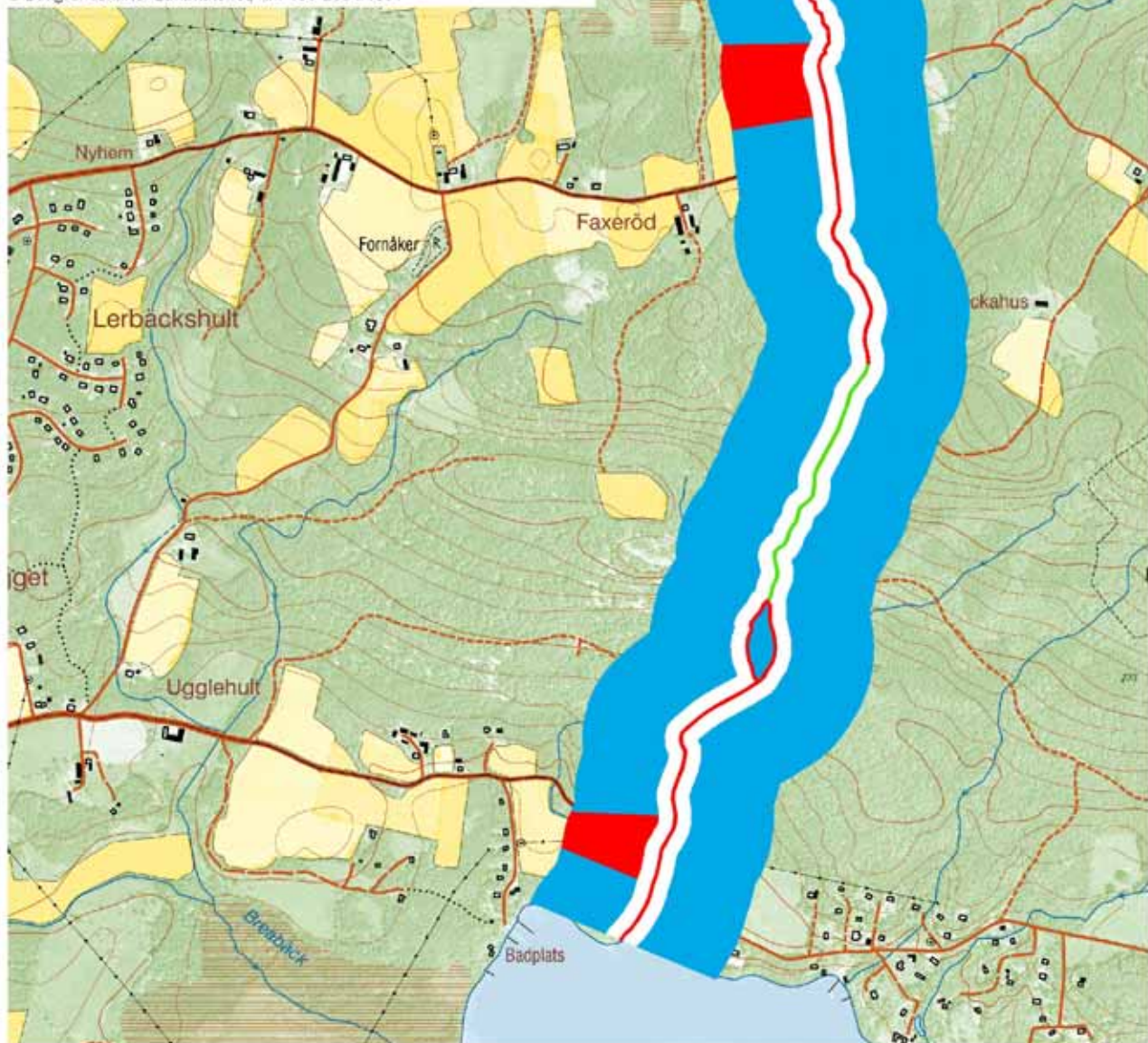
-  Ingen artificiell mark i närmiljön
-  0-3 m bred

**Nyckelbiotoper i vattendraget**

-  Nyckelbiotop
-  Ej nyckelbiotop



© Bakgrundskartor Lantmateriet, dnr 106-2004/188



## BILAGA 7F: NYCKELBIOTOPER OCH SKYDDSZONER MOT ARTIFICIELL MARK VID FAXERÖDSBÄCKENS BIFLÖDE

