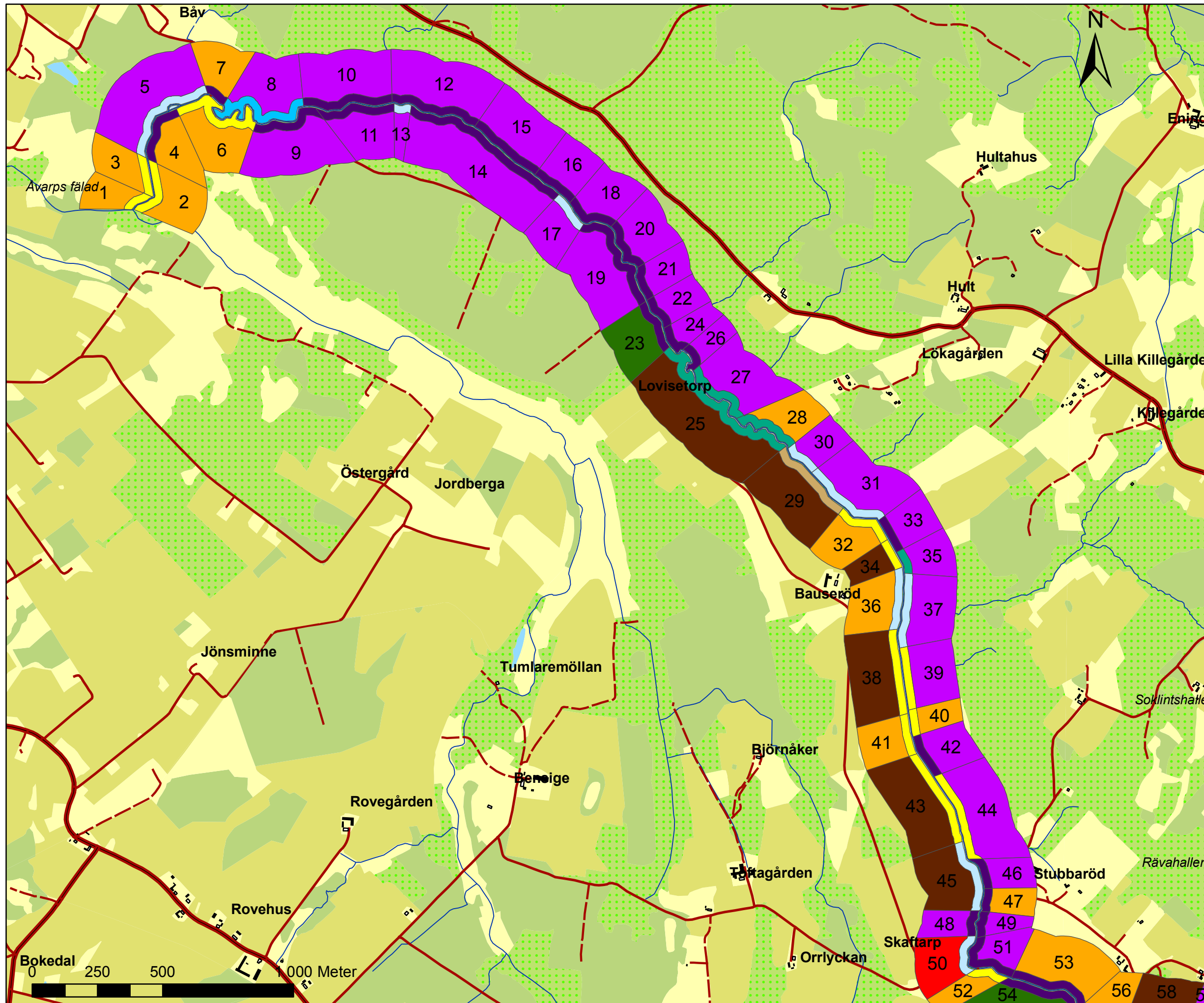


# BILAGA 8A. STRANDBIOTOPER VID HALLABÄCKEN



Strandbiotoper vid Hallabäcken.  
Numrering enligt protokoll B

Dominerande markanvändning (klass 3) i omgivningen (30-200 m) och närmiljön (0-30 m) på var sida om vattendraget.

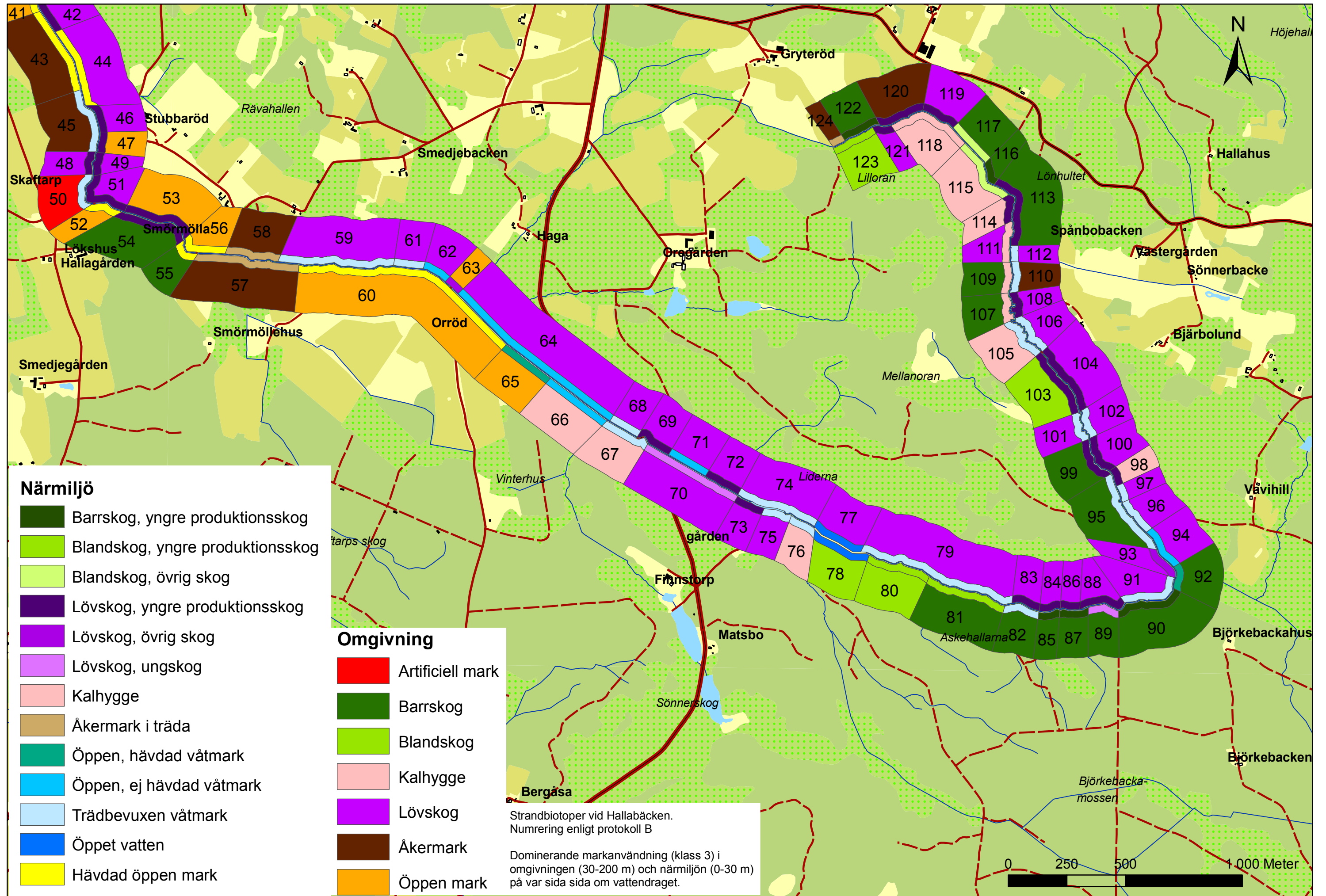
## Omgivning

- Artificiell mark
- Barrskog
- Blandskog
- Kalhygge
- Lövskog
- Åkermark
- Öppen mark

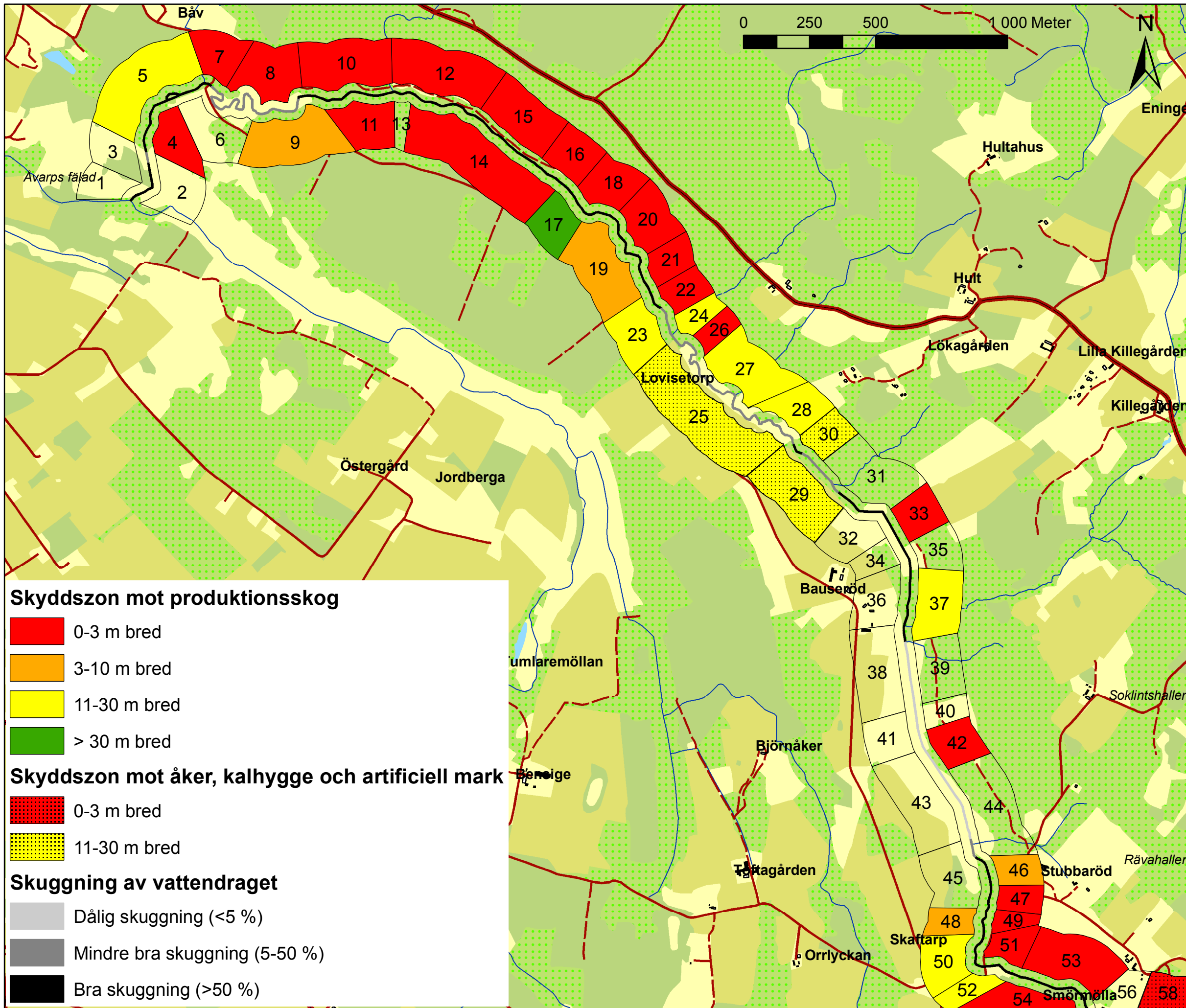
## Närmiljö

- Barrskog, yngre produktionskog
- Blandskog, yngre produktionskog
- Blandskog, övrig skog
- Lövskog, yngre produktionskog
- Lövskog, övrig skog
- Lövskog, ungskog
- Kalhygge
- Åkermark i träda
- Öppen, hävdad våtmark
- Öppen, ej hävdad våtmark
- Trädbevuxen våtmark
- Öppet vatten
- Hävdad öppen mark

BILAGA 8B. STRANDBIOTOPER VID HALLABÄCKEN

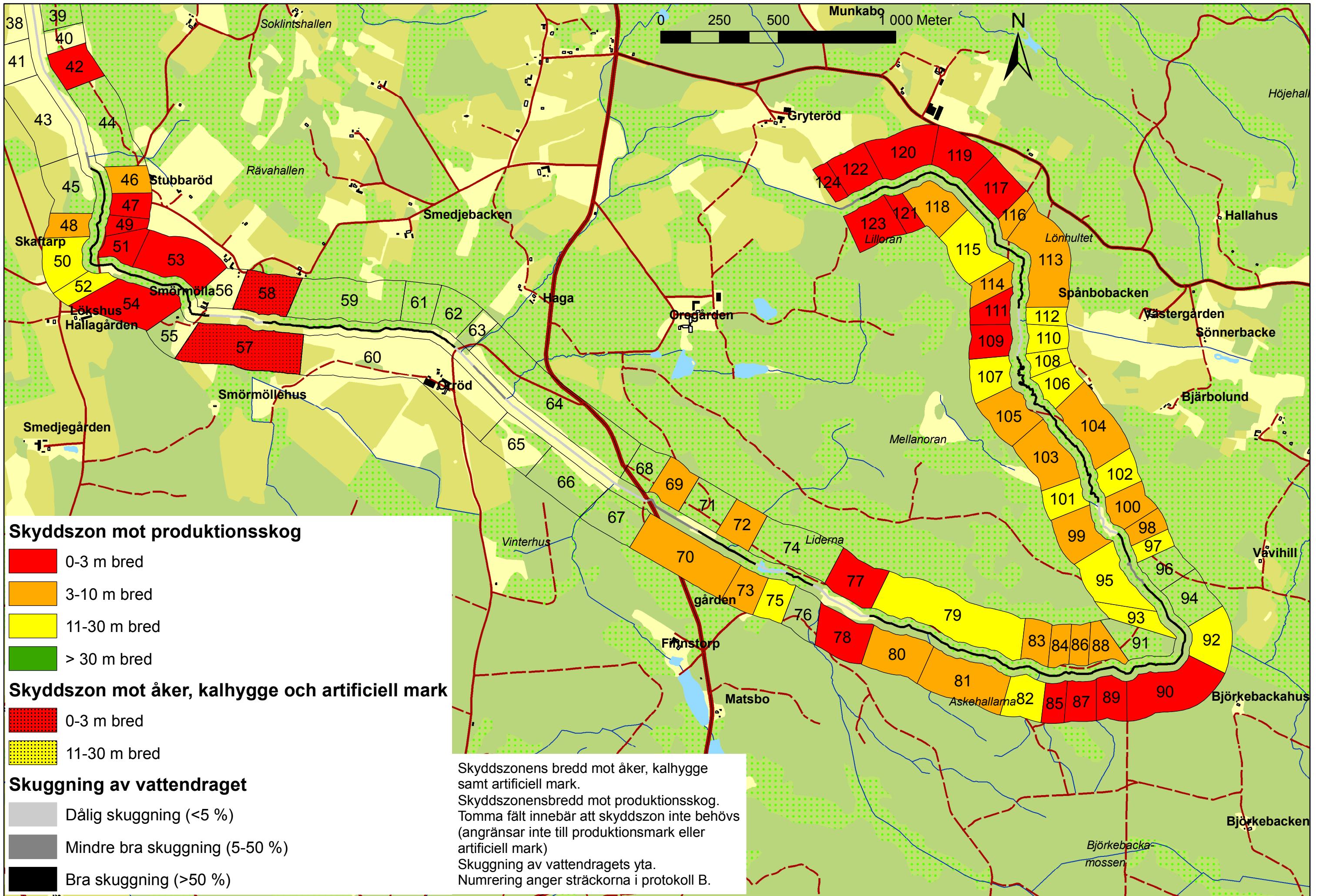


# BILAGA 9A. SKYDDSZONER OCH SKUGGNING AV HALLABÄCKEN

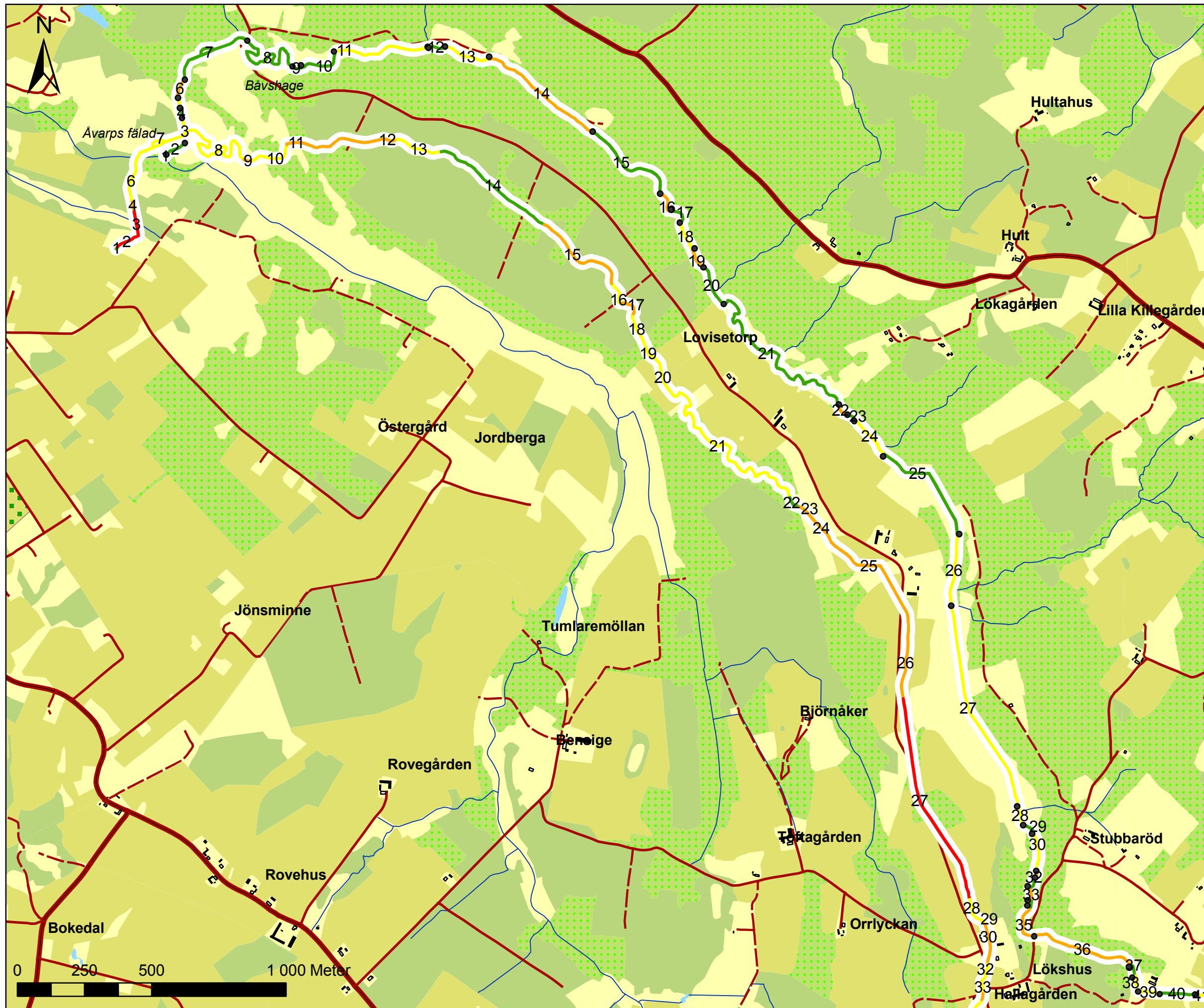


Skyddszonens bredd mot åker, kalhygge samt artificiell mark.  
 Skyddszonens bredd mot produktionsskog.  
 Tomma fält innebär att skyddszon inte behövs (angränsar inte till produktionsmark eller artificiell mark)  
 Skuggning av vattendragets yta.  
 Numrering anger sträckorna i protokoll B.

# BILAGA 9B. SKYDDSZONER OCH SKUGGNING AV HALLABÄCKEN



# BILAGA 10A. DOMINERANDE STRÖMFÖRHÅLLANDE OCH RENSNING I HALLABÄCKEN



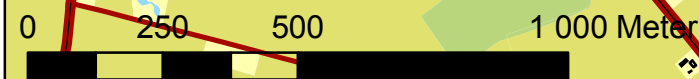
Dominerande strömförhållande (förskjutet åt vänster).  
 Rensning (normal)  
 Numrering anger sträckorna i protokoll A.

## Rensning

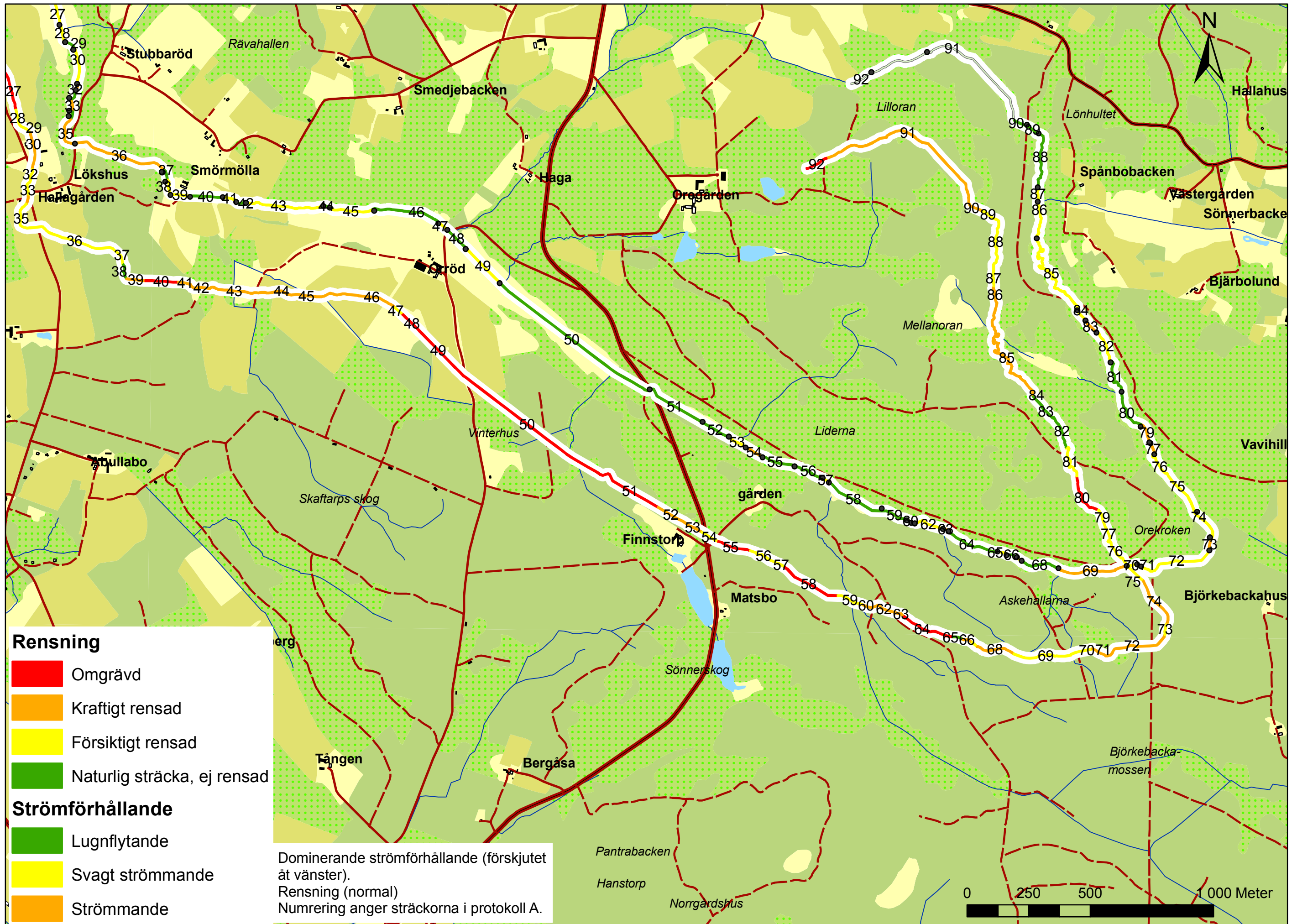
- Omgrävd
- Kraftigt rensad
- Försiktigt rensad
- Naturlig sträcka, ej rensad

## Strömförhållande

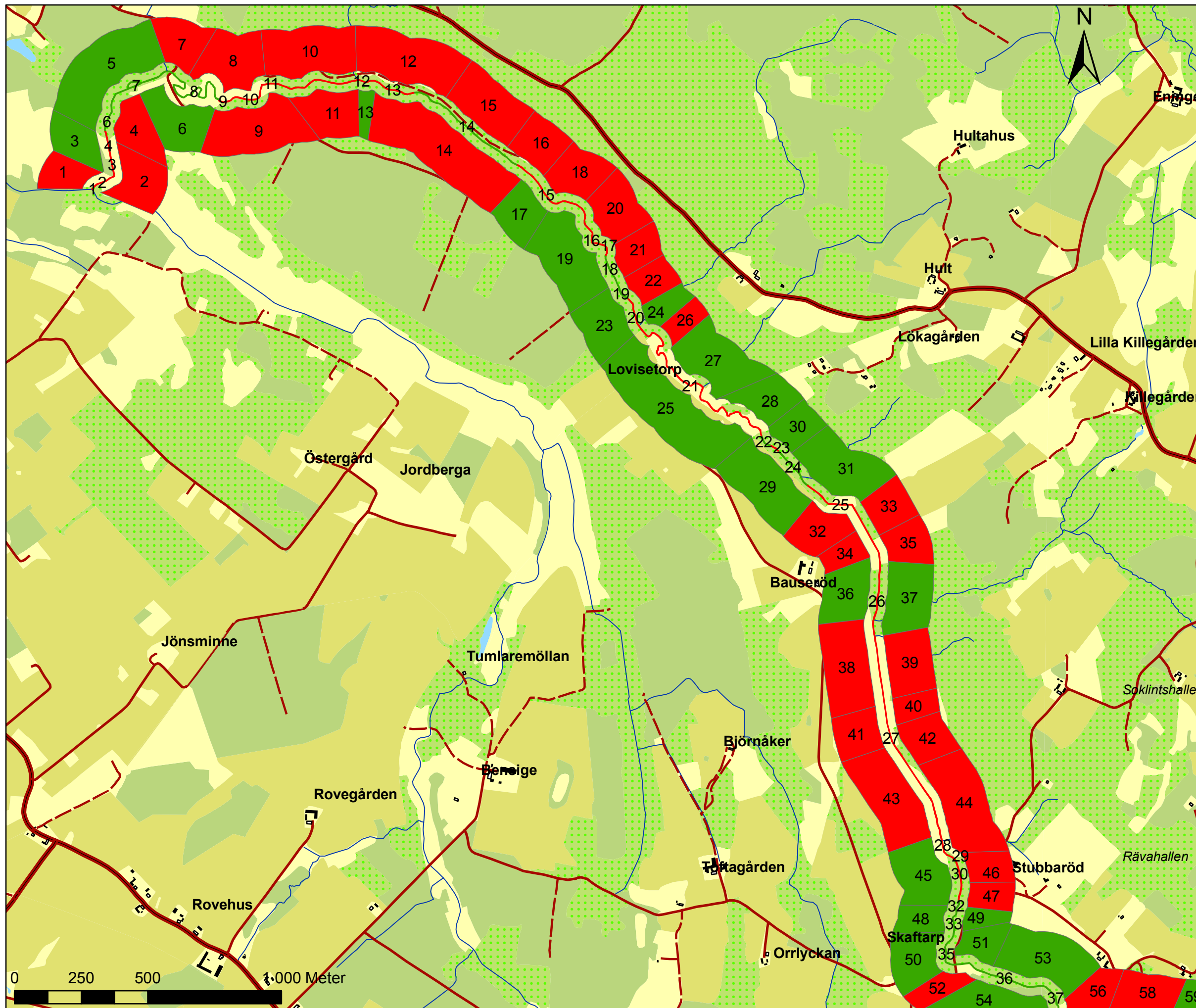
- Lugnflytande
- Svagt strömmande
- Strömmande



# BILAGA 10B. DOMINERANDE STRÖMFÖRHÅLLANDE OCH RENSNING I HALLABÄCKEN



BILAGA 11A. NYCKELBIOTOPER I VATTENMILJÖN SAMT I NÄRMILJÖN I HALLABÄCKEN

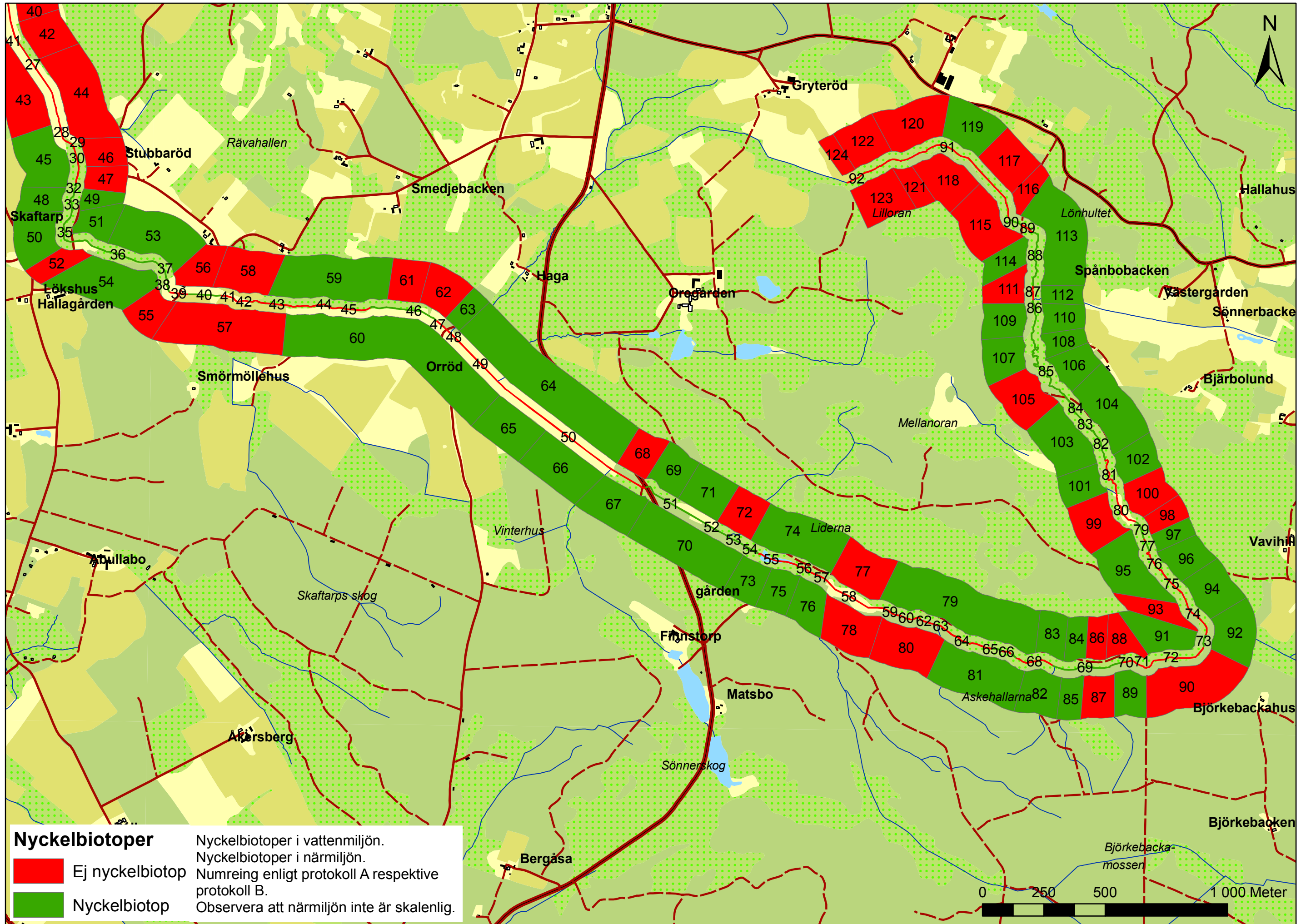


Nyckelbiotoper i vattenmiljön.  
 Nyckelbiotoper i närmiljön.  
 Numrening enligt protokoll A respektive  
 protokoll B.  
 Observera att närmiljön inte är skalenlig.

**Nyckelbiotoper**

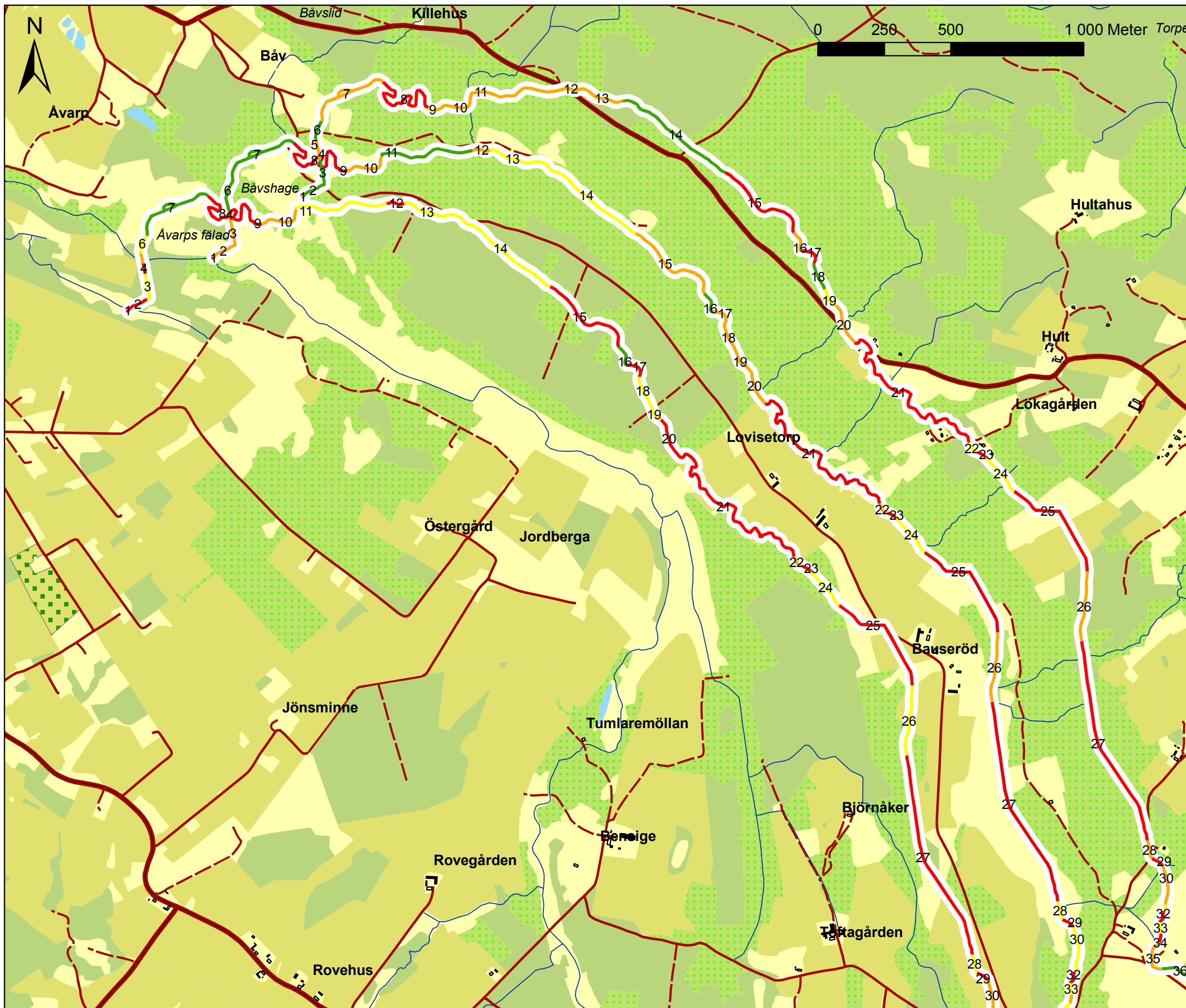
- Ej nyckelbiotop
- Nyckelbiotop

BILAGA 11B. NYCKELBIOTOPER I VATTENMILJÖN SAMT I NÄRMILJÖN I HALLABÄCKEN





# BILAGA 12A. ÖRINGBIOTOPER I HALLABÄCKEN



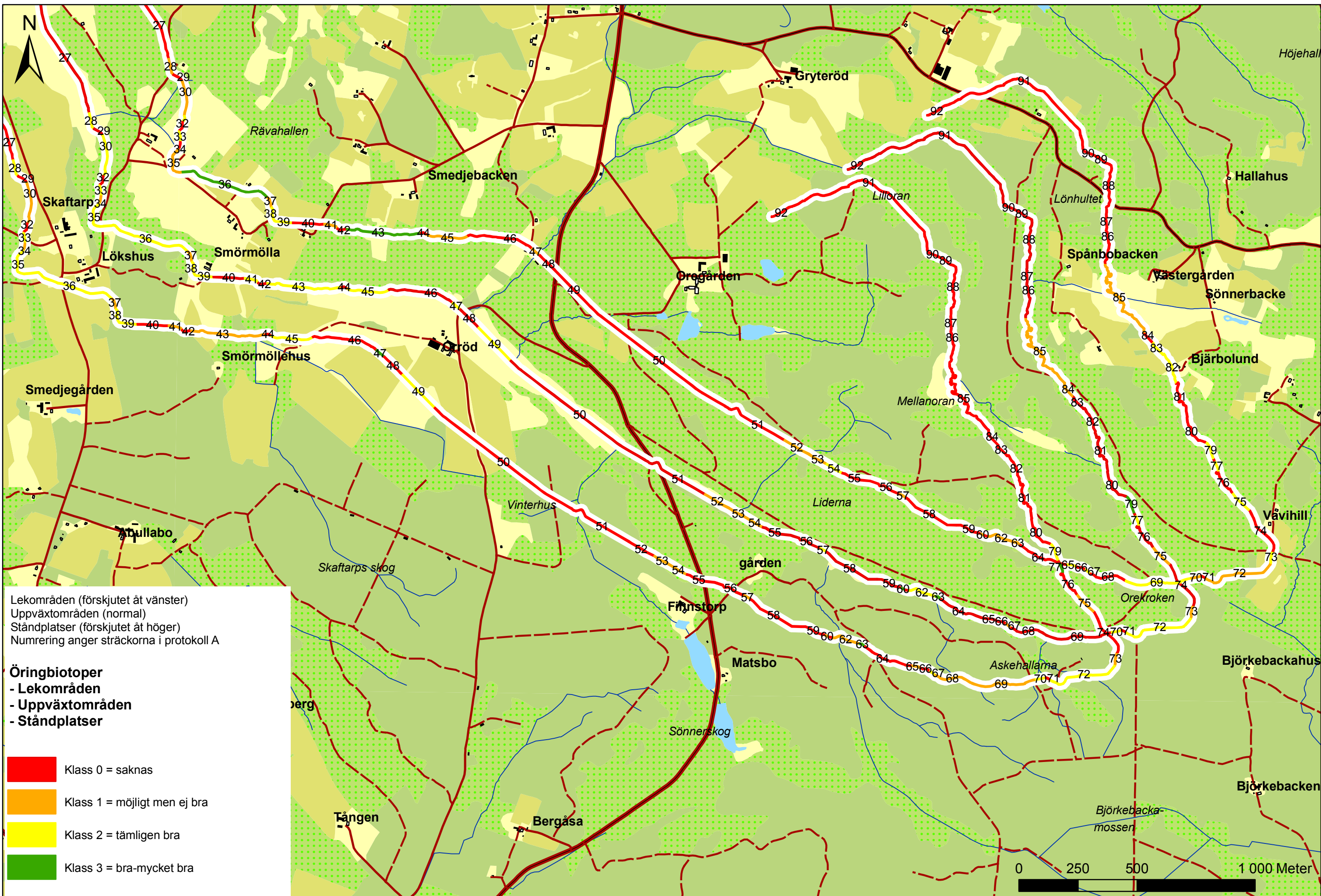
Lekområden (förskjutet åt vänster)  
 Uppväxtområden (normal)  
 Ståndplatser (förskjutet åt höger)  
 Numrering anger sträckorna i protokoll A

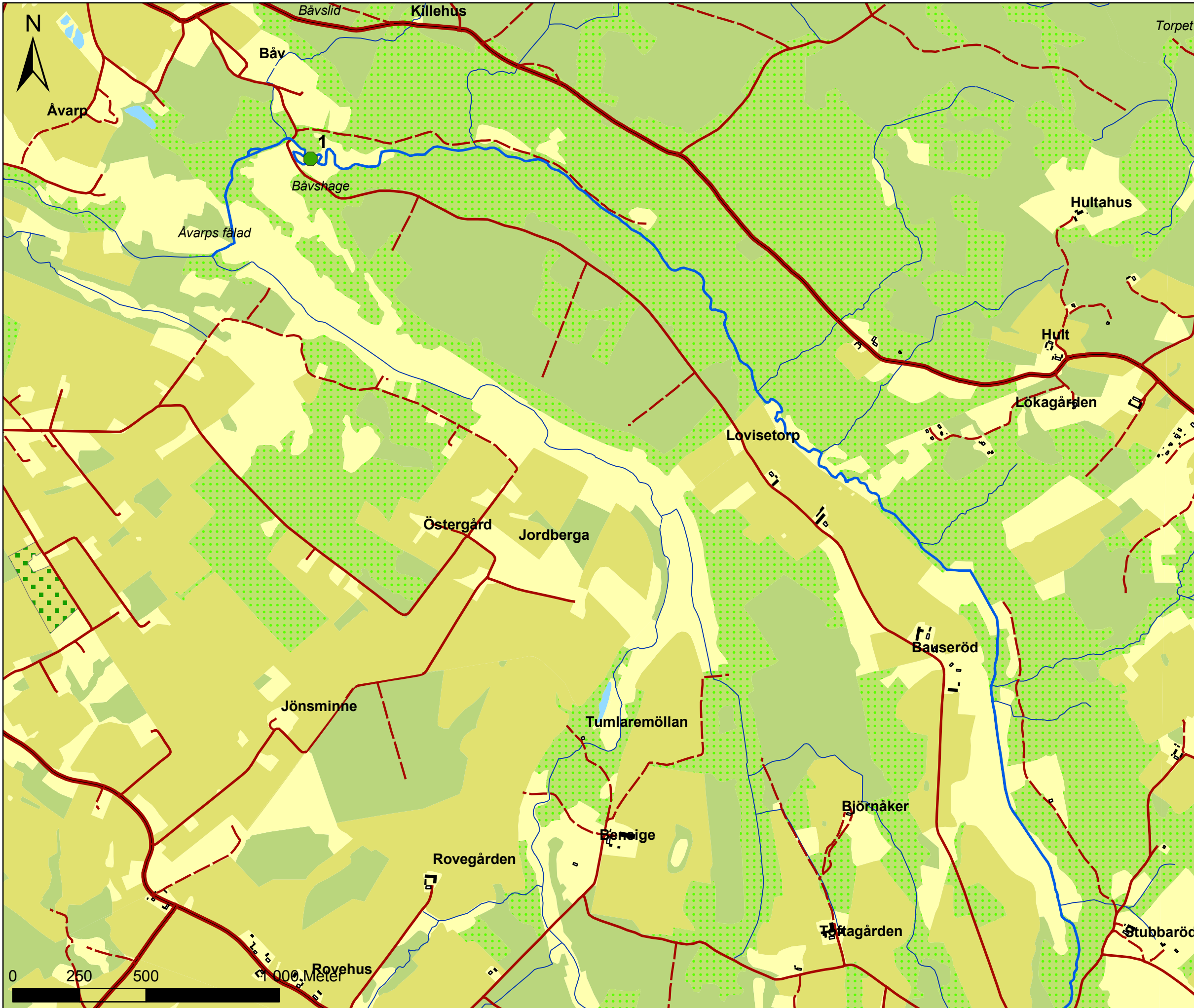
## Öringbiotoper

- Lekområden
- Uppväxtområden
- Ståndplatser

- Klass 0 = saknas
- Klass 1 = möjligt men ej bra
- Klass 2 = tämligen bra
- Klass 3 = bra-mycket bra

# BILAGA 12B. ÖRINGBIOTOPER I HALLABÄCKEN





### Vandringshinder

- Passerbart
- Partiellt
- Definitivt

