

Handledning

Grafisk profil



Länsstyrelsen
Norrbotten



Lorem ipsum dolor
dolor sit amet

DUIS AUTE IRURE DOLOR IN REPREHENDERIT
Neque egestas congue quisque egestas diam.

Congue nisi vitae suscipit tellus mauris a diam maecenas. Viverra ma
am sem. Velit scelerisque in dictum non consectetur a erat nam.

Quam lacus suspendisse faucibus interdum

VÄLKOMNA!

Tillsammans för Norrbottens bästa
lansstyrelsen.se



**Bottenfaunaprovtagning
i Haparanda skärgård 2018**

Inbjudan
At vero eos et accusamus

Datum: 13 Mars 2020
Tid: 8.30-16:00
Plats: Luleå

Lorem ipsum dolor sit amet, consectetur adipiscing elit, sed do eiusmod tempor incididunt ut labore et dolore magna aliqua.

Duis aute irure dolor in reprehenderit in voluptate velit esse cillum dolore eu fugiat nulla pariatur. Excepteur sint occaecat cupidatat non proident, sunt in culpa qui officia deserunt mollit anim id est laborum!

ANMÄLAN
Ut enim ad minima veniam, quis nostrum exercitationem ullam corporis suscipit vel blandi velit?

Duis aute irure dolor in reprehenderit in voluptate velit esse cillum dolore eu fugiat nulla pariatur. Excepteur sint occaecat cupidatat non proident, sunt in culpa qui officia deserunt mollit anim id est laborum.

KONTAKT
Förnamn Efternamn
Titel
Brevadress (om tillgänglig)
Telefonnummer

Länsstyrelsen för Norrbottens län
Sveavägen 10
901 80 Luleå

Program
Orci porta non pulvinar neque

8.30-10.00 Fika och registrering

10.00-10.30 Välkommet!
Förnamn Efternamn, Titel, Organisation
Förnamn Efternamn, Titel

10.30-11.30 Tillsammans med länsstyrelsen i
Förnamn Efternamn, Titel, Organisation

11.30-12.00 Välkomna till middag!
Förnamn Efternamn, Titel, Organisation

12.00-13.00 Lunch

13.00-14.00 Tillsammans med länsstyrelsen i
Förnamn Efternamn, Titel, Organisation

14.00-14.30 Fika

14.30-15.45 Välkomna till middag!
Förnamn Efternamn, Titel, Organisation
Förnamn Efternamn, Titel, Organisation

15.45-16.00 Avslut

Länsstyrelsen för Norrbottens län
Sveavägen 10
901 80 Luleå

Inledning

Länsstyrelsen i Norrbottens län har en bred verksamhet som spänner över många områden.

Den grafiska profilen ska vara genomgående i all produktion. Tillsammans med vår logotyp, typsnitt och dekorelement skapar vi enhetlighet i vår kommunikation och det gör oss tydliga som avsändare.

Profilen ger en modern och mjuk framtoning som speglar hela verksamheten - seriöst och samtidigt med värme.



Gestaltning

Länsstyrelsen är en myndighet, i vår kommunikation behöver vi därför vara seriösa, tydliga och sakliga. Som länsstyrelse behandlar och tar vi beslut i många svåra frågor, men alltid med länets bästa i fokus och med hänsyn till människan i länet.

I vår gestaltning har vi möjlighet att visa upp en mjukare och mer personlig sida, en sida som framtonar vår tro på att vi fattar bra beslut som leder till en positiv utveckling. En gestaltning som lyfter det positiva.

Det gör vi genom att:

- i vår kommunikation välja lite mjukare färger och former
- välja klara och tydliga bilder med en positiv framtoning
- välja bilder där människor har en mer framlyft roll.

Logotyp

Länsstyrelsens logotyp består av länsvapnet samt ordmärket "Länsstyrelsen Norrbotten". Länsvapnet symboliserar att Länsstyrelsen är en statlig myndighet direkt underställd regeringen. De heraldiska symbolerna visar vår geografiska tillhörighet i Norrbottens län.

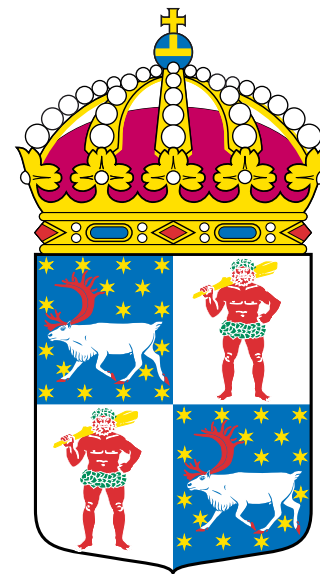
Logotypen får inte beskäras eller förändras. I löptext skriver du "Länsstyrelsen i Norrbottens län" eller "Länsstyrelsen" beroende på sammanhanget.

Korrekta översättningar på andra språk:

Engelska: County Administrative Board of
Norrbotten

Tyska: Provinzialregierung von Norrbotten

Franska: La Préfecture du Département du
Norrbotten



Länsstyrelsen Norrbotten

Versioner av logotypen

Logotypen finns i stående och liggande format i två utföranden – en grundversion och en förenklad version. Grundversionen i färg i stående format är vår primära och ska användas i första hand.

I tryck ersätts grundversionen med den förenklade vid nedanstående storlekar (med undantag för vit/negativ version som alltid används förenklad):

Stående logotyp

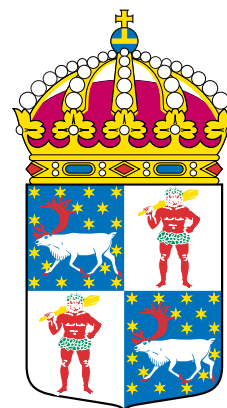
När sköldens höjd underskrider 27 mm.

Liggande logotyp

När sköldens höjd underskrider 20 mm.

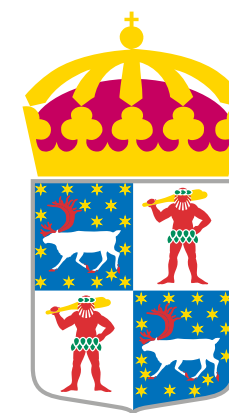
Anledningen är att logotypen i annat fall blir otydlig, på grund av att trycktekniken inte medger en så fin linjeåtergivning. I alla andra fall ska grundversion användas.

En särskild logotyp finns för landshövdingen med samma utseende som Länsstyrelsens logotyp, med texten "Landshövding" och landshövdingens namn under. I övrigt gäller samma regler som för Länsstyrelsens logotyp.



Länsstyrelsen
Norrbotten

GRUNDVERSION, PRIMÄR



Länsstyrelsen
Norrbotten

FÖRENKLAD VERSION

Regler för logotypen

Vår logotyp ska i första hand vara i färg (1) mot vit bakgrund. Mot mörka bakgrunder används en färgversion i negativt utförande (2). När det inte finns möjlighet att trycka i färg används den positiva versionen i svart (3) mot vit bakgrund eller negativa versionen i vitt (4) för placering mot mörka bakgrunder.

Du får inte lägga till något i Länsstyrelsens logotyp, till exempel märken, text, bokstäver med mera. Enhetens eller handläggarens namn, telefonnummer eller e-postadress ska inte finnas under logotypen

I alla sammanhang där Länsstyrelsen står som avsändare, medfinansier, medarrangör eller samarbetspartner ska logotypen finnas med. På trycksaker och annonser ska webbadressen anges.



1. POSITIV I FÄRG



2. NEGATIV I FÄRG



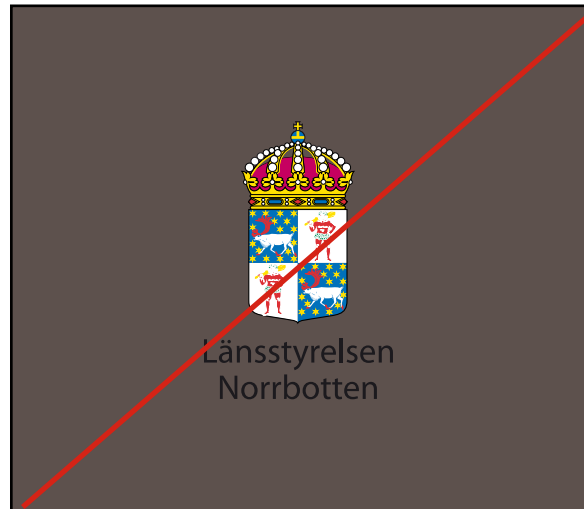
3. POSITIV I SVART



4. NEGATIV I VITT

Ej tillåten placering av logotypen

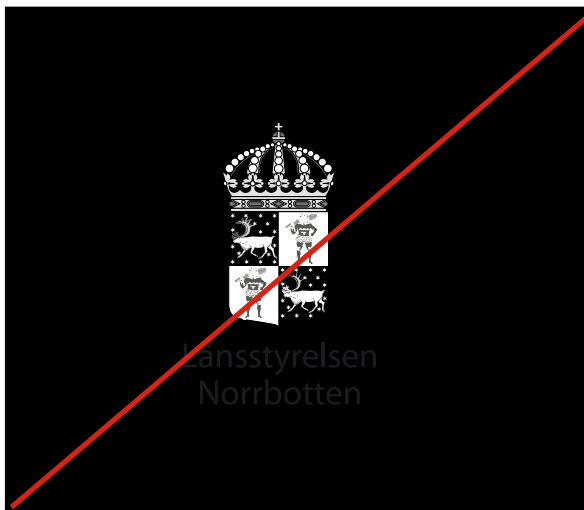
För att logotypen ska fungera som en tydlig avsändare är det viktigt att den alltid kontrasterar mot underlaget och bakgrunden. Här ser du några exempel på ej tillåten placering.



POSITIV I FÄRG MOT MÖRK BAKGRUND



POSITIV I FÄRG MOT MÖRK BILD



NEGATIV I SVART MOT MÖRK BAKGRUND



NEGATIV I VITT MOT LJUS BILD

Logotypens friyta

Friytan är det utrymme som alltid ska finnas runt omkring logotypen då den placeras nära andra bilder och texter.

Friytan baseras på ordmärkets (Länsstyrelsen Norrbotten) totala höjd. Friytan kan vara större än angivet mått, men får inte vara mindre.



Logotypens marginaler

Sidmarginalerna anpassas till enhetens storlek. Samma marginaler gäller för stående och liggande format.

A-FORMAT

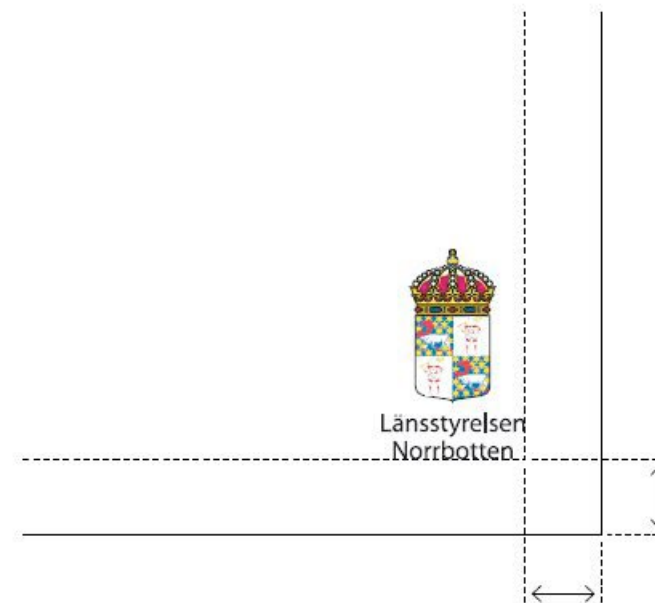
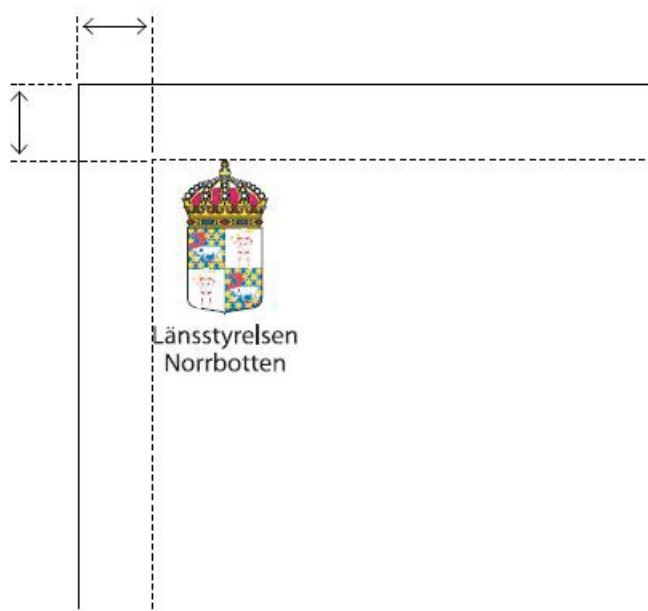
A6, 8 mm

A5, 10 mm

A4, 15 mm

A3, 20 mm

A2, 30 mm



Logotypens placering

Det finns tre sätt att placera logotypen. De primära placeringarna är nere till höger eller uppe till vänster.

Exempel:

1. NERE TILL HÖGER

- Rollups, vid samarbetsprojekt
- Broschyrer
- Inbjudningar
- Affischer
- Annonser
- Banners
- Powerpoint, följandesidor
- Bilder i sociala medier

2. UPPE TILL VÄNSTER

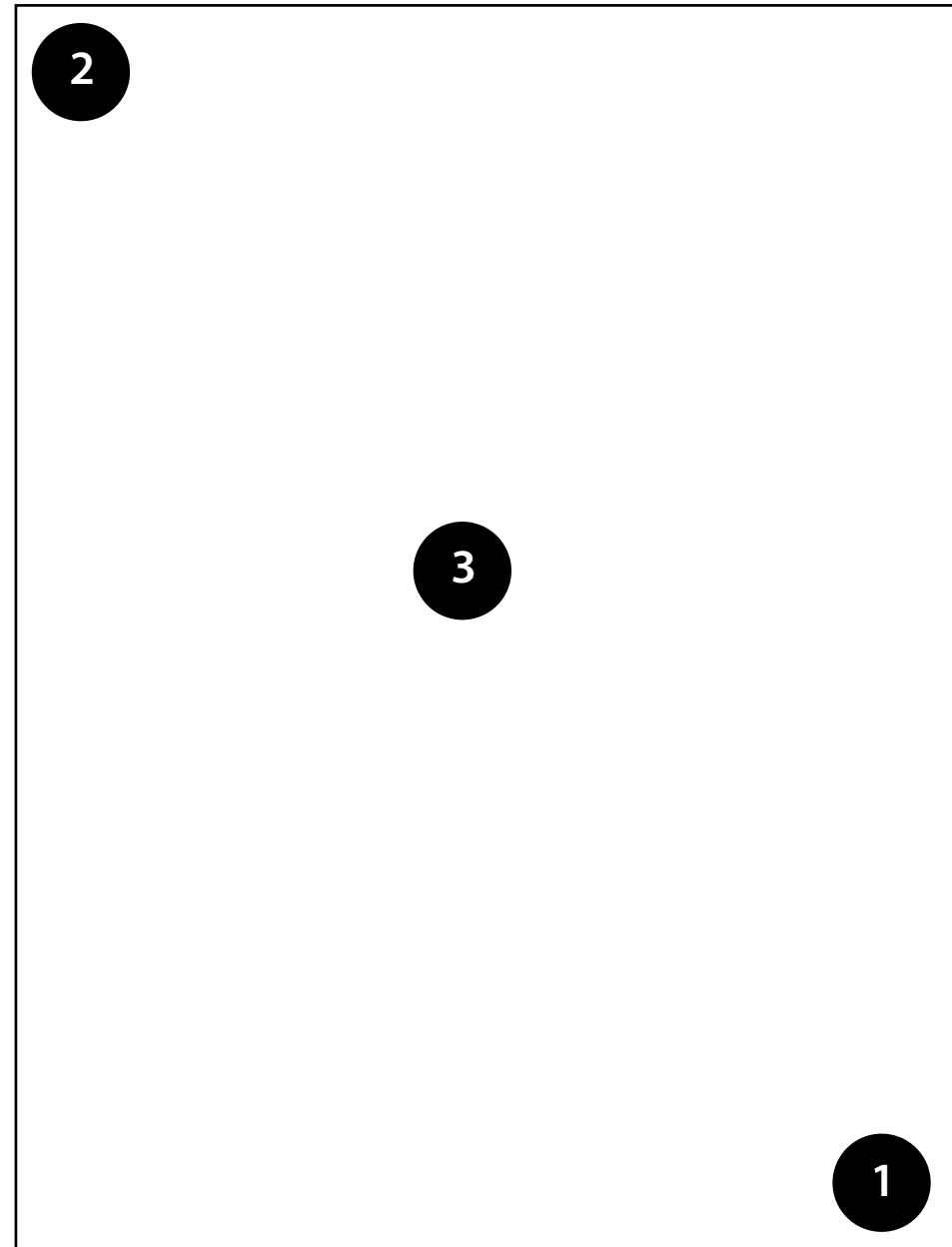
- Kontorstryck
- Montrar
- Rollups
- Webb

3. UPPE TILL HÖGER

- Filmer

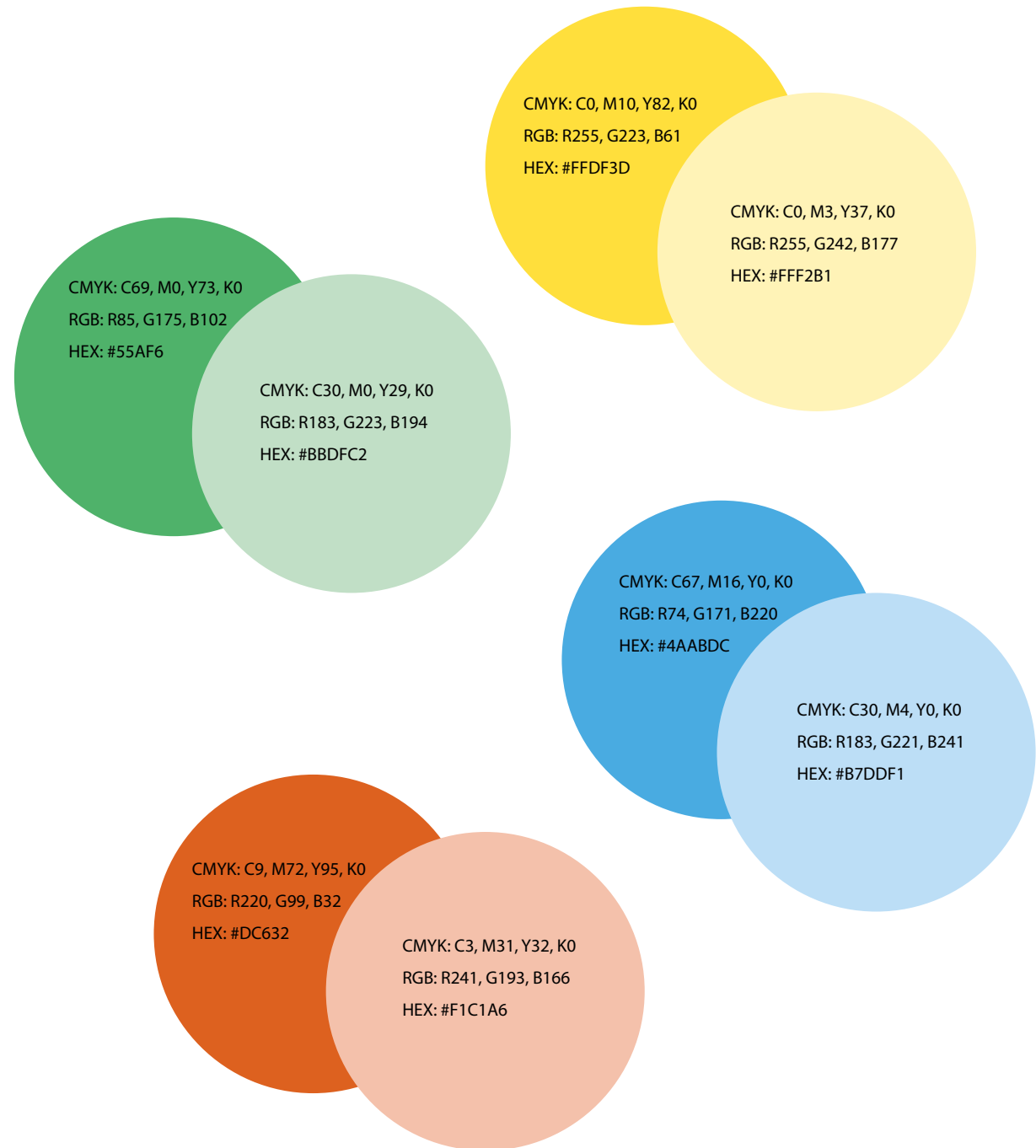
3. MITTEN (UNDANTAGSFALL)

- Powerpoint, startsida
- Filmer, sista bilden
- Roll-ups med endast logotyp



Färger

Basen i vårt grafiska uttryck är svart och vit. Men ibland behöver vi fler färger som till exempel för faktarutor, tabeller och diagram. Nu har vi åtta komplementfärger. Färgerna är hämtade från vår logotyp med viss toning.



Typsnitt

En enhetlig och god typografi är en viktig del i all skriven kommunikation. Den förstärker vår grafiska profil och ger ett harmoniskt uttryck. Vi har valt tre olika typsnitt.

Arial: använder du genomgående i powerpoint och rapportmallen, både i rubrikerna och löptexten.

Myriad Pro: ett typsnitt som kommunikationsenheten använder på omslag och i brödtext till rapporter och i andra publikationer. Den finns inte som grundtypsnitt i ditt Officepaket.

Times New Roman: använder du i olika typer av skrivelser, till exempel brev och beslut.

Arial - rubrik och brödtext i rapportmallen och powerpoint-mallen.

Myriad Pro - rubrik på omslag till olika publikationer.

Times New Roman - brödtext i olika skrivelser som exempelvis brev och beslut.

Dekorelementet

Dekorelementet täcker in olika delar av det vi jobbar med i samhället och visar på bredden i vår verksamhet. De många sammanhållna linjerna visar att allt hänger ihop och att vi tillsammans drar åt samma håll - för en hållbar utveckling.

Ekonomisk hållbarhet: stad och land; tillväxt, innovation, näringsliv och naturvärden samexisterar.

Social hållbarhet: livskvalité; olika kulturer; samverkan; alla får vara med.

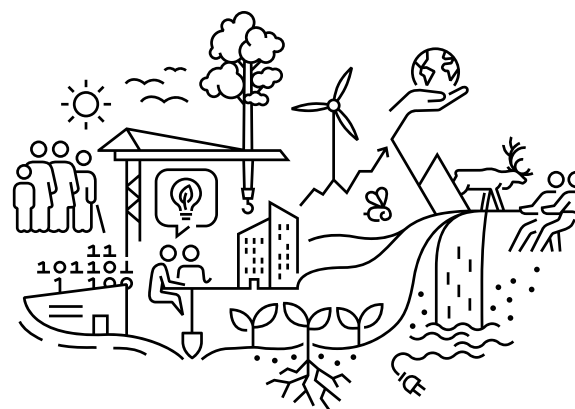
Ekologisk hållbarhet: vi värnar vår jord; vår natur nära och långt borta, samverkan; allt hänger ihop.

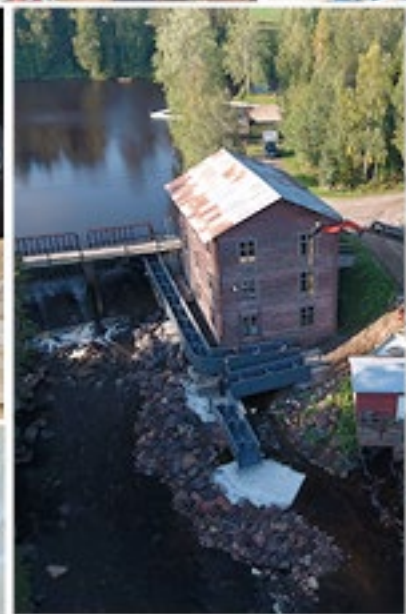
Dekorelementet skapar balans mellan våra tunga frågor och en mjukare sida utan att tappa trovärdighet som myndighet.

Elementet finns i två olika toningar, grönbå och orangegel, samt vit och svart. Du kan använda det när du vill förstärka ett budskap som dekoration eller inte alls.

Elementet är luftigt för att du ska kunna använda det tillsammans med helsidesbild.

Dekorelementet behöver du inte använda då en mjukare sida inte riktigt passar i vår kommunikation, exempelvis i annonser för kungörelser. Dekorelementet ska förstärka din kommunikation och får inte användas enskilt.





Bildspråk

Fotografier och illustrationer är en viktig del i vår grafiska profil och har en betydande roll i kommunikationen med våra målgrupper. Om bilder används på rätt sätt är de ett bra verktyg för att förmedla ett budskap. Genom ett medvetet bildspråk styr vi också identitet och igenkänning och ger Länsstyrelsen en tydligare profil.

- Våra bilder ska vara trovärdiga och visa länet som det är.
- Våra bilder ska visa på ett mångsidigt och kontrastrikt län med dess människor, bebyggelse, natur och årstider.
- Vi ska alltid ha ett normkritiskt förhållningssätt i valet av bilder.



Tillsammans för norrbottens bästa
lansstyrelsen.se/norbotten



Länsstyrelsen
Norrbotten