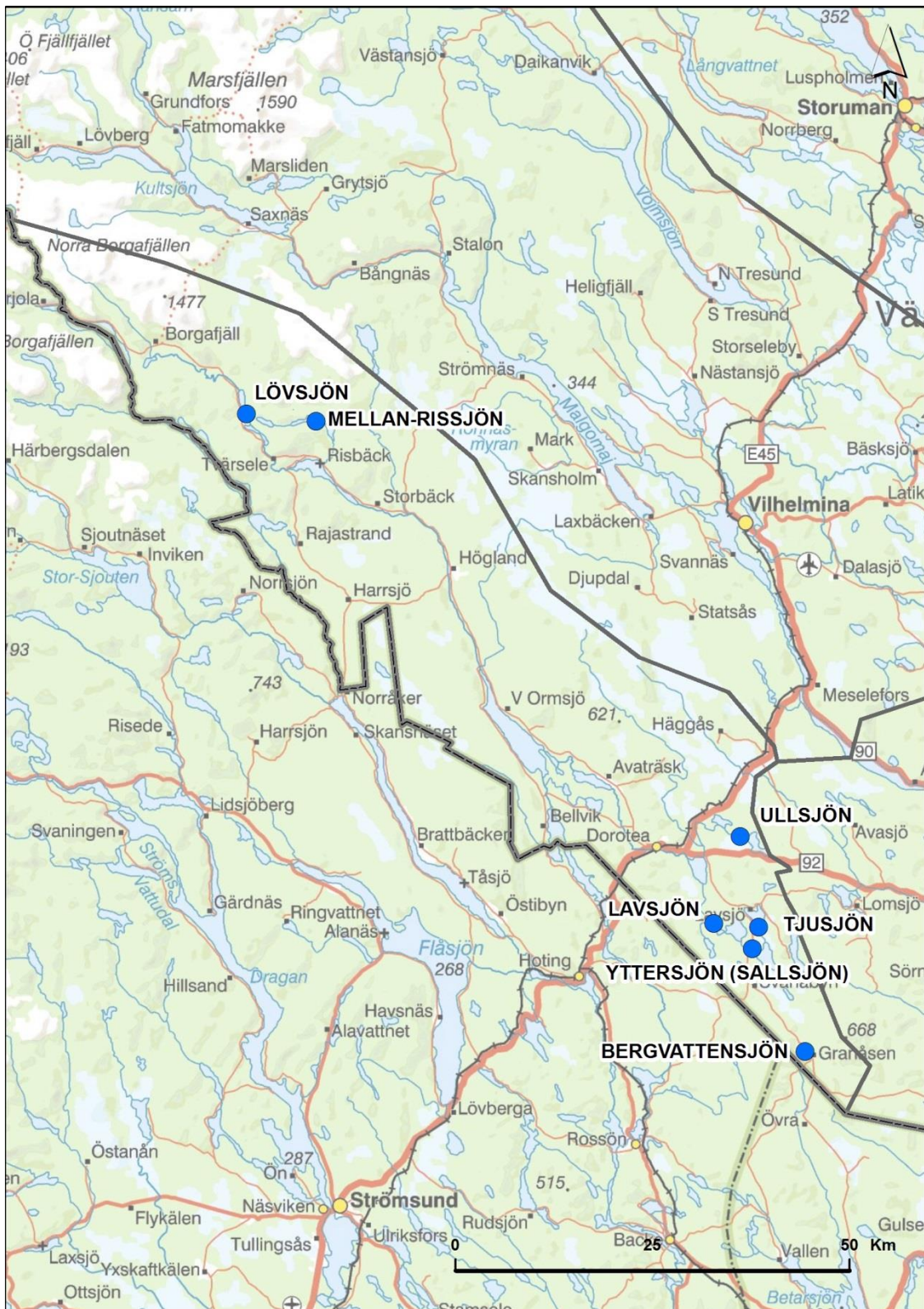


# Dorotea kommun



Kartor: Länsstyrelsen Västerbotten  
© Lantmäteriet och © SMHI



Länsstyrelsen  
Västerbotten

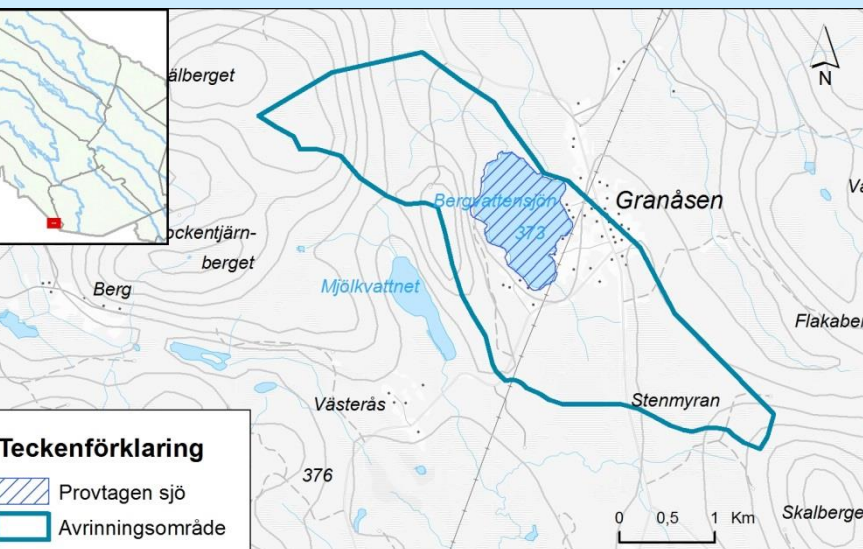


## Bergvattensjön, Dorotea (7101997;1547609)

Medelhalterna för kvicksilver och cesium i de abborrar som provtagits i Bergvattensjön ligger under Livsmedelsverkets gränsvärden för konsumtionsfisk. Halterna av kvicksilver och cesium kan förväntas vara högre i rovfiskar som abborre och gädda än i arter lägre ner i näringskedjan.

### Abborre

Antal (st)	Viktspann (g)	Medelvikt (g)	Hg-halt, spann (mg/kg)	Medelhalt Hg (mg/kg)	Cs-137-halt, spann (Bq/kg)	Medelhalt Cs-137 (Bq/kg)
3	265-361	304	0,239-0,397	0,317	87-121	106



### Fakta om sjön och avrinningsområdet

Sjöyta (km<sup>2</sup>): 0,92

Avrinningsområdets storlek (km<sup>2</sup>): 7,86

Andel våtmark: 21,4%

Andel brukad skogsmark: 6,5%

Andel jordbruksmark: 0,002%

Kalkningspåverkan: nej

### Livsmedelsverkets gränsvärden

Kvicksilver i gädda (mg/kg): 1,0

Kvicksilver i övriga arter (mg/kg): 0,5

Cesium i samtliga arter (Bq/kg): 1500

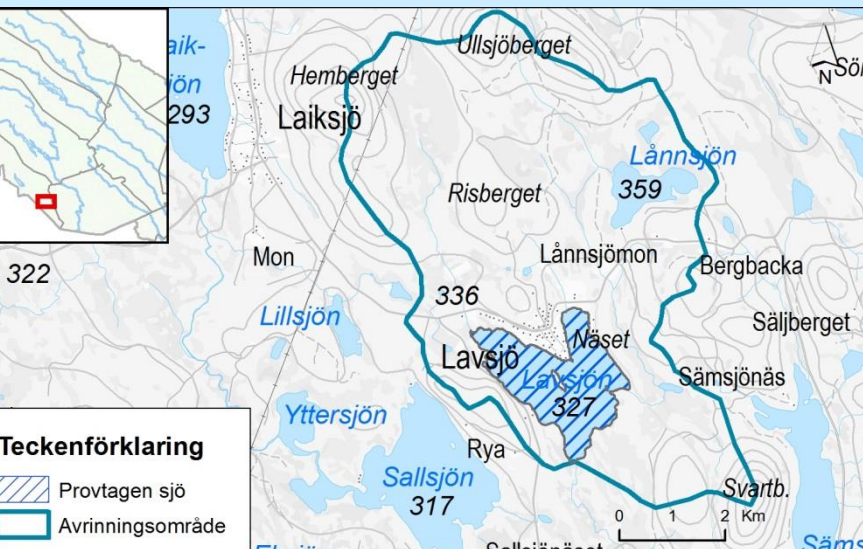
Värden som överstiger gränsvärdena markeras i **röd fetstil**.

## Lavsjön, Dorotea (7117870;1541870)

Tre av de abborrar som provtagits i Lavsjön uppvisar en kvicksilverhalt som är högre än Livsmedelsverkets gränsvärde för konsumtionsfisk. Medelvärdet ligger dock strax under gränsvärdet. Samtliga abborrar som provtagits har cesiumhalter under gränsvärdet. Halterna av kvicksilver och cesium kan förväntas vara högre i rovfiskar som abborre och gädda än i arter lägre ner i näringskedjan.

### Abborre

Antal (st)	Viktspann (g)	Medelvikt (g)	Hg-halt, spann (mg/kg)	Medelhalt Hg (mg/kg)	Cs-137-halt, spann (Bq/kg)	Medelhalt Cs-137 (Bq/kg)
5	250-500	350	0,331- <b>0,615</b>	0,487	298-550	429



### Fakta om sjön och avrinningsområdet

Sjöyta (km<sup>2</sup>): 3,88

Avrinningsområdets storlek (km<sup>2</sup>): 44,14

Andel våtmark: 25,1%

Andel brukad skogsmark: 6,9%

Andel jordbruksmark: 0,003%

Kalkningspåverkan: ja

### Livsmedelsverkets gränsvärden

Kvicksilver i gädda (mg/kg): 1,0

Kvicksilver i övriga arter (mg/kg): 0,5

Cesium i samtliga arter (Bq/kg): 1500

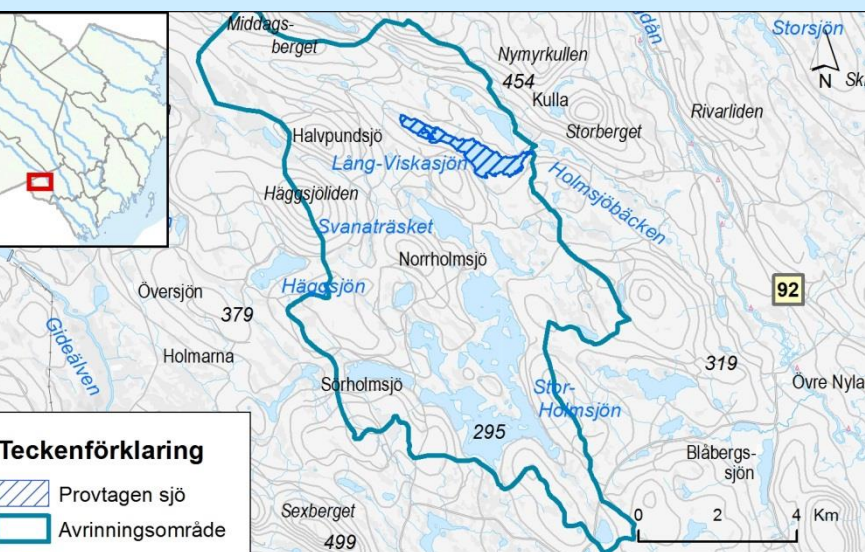
Värden som överstiger gränsvärdena markeras i **röd fetstil**.

## Lång-Viskasjön, Dorotea (7103347;1639947)

Medelhalterna för kvicksilver och cesium i de abborrar som provtagits i Lång-Viskasjön ligger under Livsmedelsverkets gränsvärden för konsumtionsfisk. Då endast två abborrar provtagits är det svårt att säga något generellt om halterna i sjön, men den ena abborren har ovanligt hög cesiumhalt. Halterna av kvicksilver och cesium kan förväntas vara högre i rovfiskar som abborre och gädda än i arter lägre ner i näringskedjan.

### Abborre

	Antal (st)	Viktspann (g)	Hg-halt, spann (mg/kg)	Cs-137-halt, spann (Bq/kg)
Abborre	2	265-353	0,17-0,421	320-1136



### Fakta om sjön och avrinningsområdet

**Sjöyta (km<sup>2</sup>):** 1,26  
**Avrinningsområdets storlek (km<sup>2</sup>):** 70,58  
**Andel våtmark:** 10,8%  
**Andel brukad skogsmark:** 6,8%  
**Andel jordbruksmark:** 0%  
**Kalkningspåverkan:** ja

### Livsmedelsverkets gränsvärden

**Kvicksilver i gädda (mg/kg):** 1,0  
**Kvicksilver i övriga arter (mg/kg):** 0,5  
**Cesium i samtliga arter (Bq/kg):** 1500

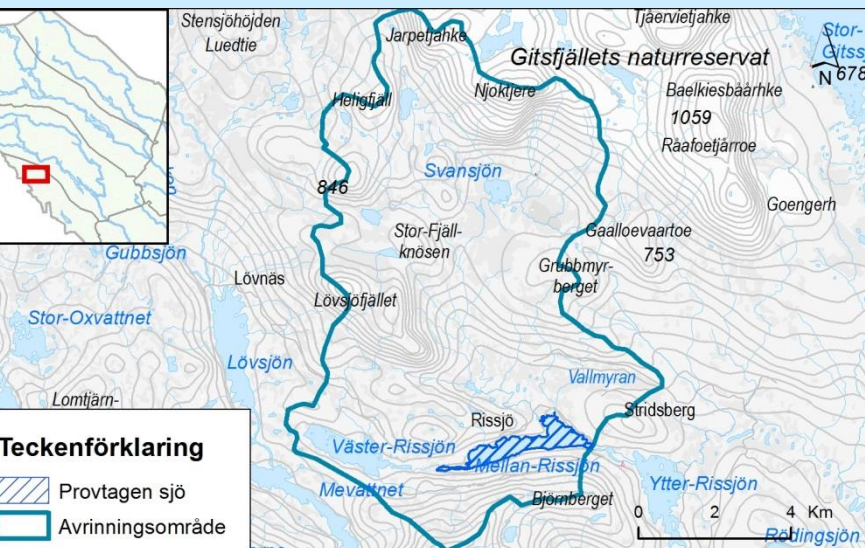
Värden som överstiger gränsvärdena markeras i **röd fetstil**.

## Mellan-Rissjön, Dorotea (7182840;1486540)

Medelhalterna för kvicksilver och cesium i de rödingar som provfiskats i Mellan-Rissjön ligger under gränsvärdena för konsumtionsfisk. Halterna av kvicksilver och cesium kan förväntas vara högre i rovfiskar som abborre och gädda än i arter lägre ner i näringskedjan.

### Röding

Antal (st)	Viktspann (g)	Medelvikt (g)	Hg-halt, spann (mg/kg)	Medelhalt Hg (mg/kg)	Cs-137-halt, spann (Bq/kg)	Medelhalt Cs-137 (Bq/kg)
5	343-429	391,4	0,205-0,388	0,295	40-132	72



### Fakta om sjön och avrinningsområdet

**Sjöyta (km<sup>2</sup>):** 1,51  
**Avrinningsområdets storlek (km<sup>2</sup>):** 82,84  
**Andel våtmark:** 25%  
**Andel brukad skogsmark:** 0,4%  
**Andel jordbruksmark:** 0%  
**Kalkningspåverkan:** nej

### Livsmedelsverkets gränsvärden

**Kvicksilver i gädda (mg/kg):** 1,0  
**Kvicksilver i övriga arter (mg/kg):** 0,5  
**Cesium i samtliga arter (Bq/kg):** 1500

Värden som överstiger gränsvärdena markeras i **röd fetstil**.

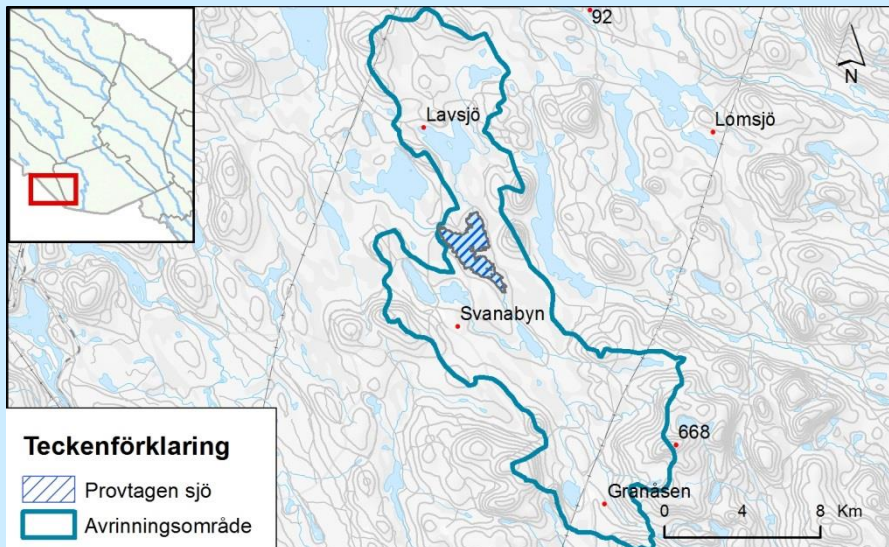


## Tjusjön, Dorotea (7115137;1541049)

Medelhalten kvicksilver ligger över gränsvärdet för konsumtionsfisk i de abborrar som provtagits i Tjusjön. Medelhalten för cesium ligger under gränsvärdet. Halterna av kvicksilver och cesium kan förväntas vara högre i rovfiskar som abborre och gädda än i arter lägre ner i näringskedjan.

### Abborre

Antal (st)	Viktspann (g)	Medelvikt (g)	Hg-halt, spann (mg/kg)	Medelhalt Hg (mg/kg)	Cs-137-halt, spann (Bq/kg)	Medelhalt Cs-137 (Bq/kg)
5	229,9-445,1	310,2	0,385- <b>0,625</b>	<b>0,538</b>	387-566	478



### Fakta om sjön och avrinningsområdet

**Sjöyta (km<sup>2</sup>):** 4,62  
**Avrinningsområdets storlek (km<sup>2</sup>):** 164,6  
**Andel våtmark:** 29,1%  
**Andel brukad skogsmark:** 6,5%  
**Andel jordbruksmark:** 0,002%  
**Kalkningspåverkan:** nej

### Livsmedelsverkets gränsvärden

**Kvicksilver i gädda (mg/kg):** 1,0  
**Kvicksilver i övriga arter (mg/kg):** 0,5  
**Cesium i samtliga arter (Bq/kg):** 1500

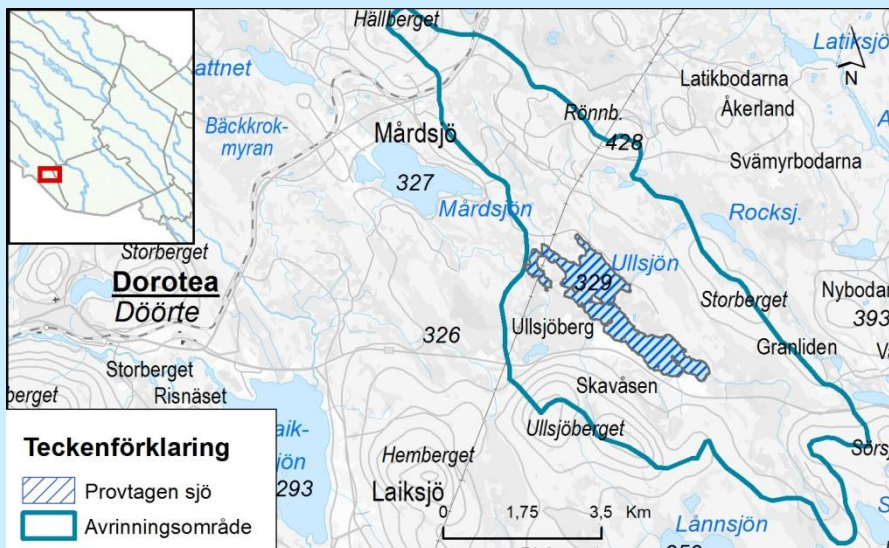
Värden som överstiger gränsvärdena markeras i **röd fetstil**.

## Ullsjön, Dorotea (7129390;1539730)

Medelhalterna och högsta halterna för kvicksilver och cesium i de abborrar som provfiskats i Ullsjön ligger precis över Livsmedelsverkets gränsvärden för konsumtionsfisk, därför rekommenderas viss försiktighet. Halterna av cesium ligger under gränsvärdet. Halterna av kvicksilver och cesium kan förväntas vara högre i rovfiskar som abborre och gädda än i arter lägre ner i näringskedjan.

### Abborre

Antal (st)	Viktspann (g)	Medelvikt (g)	Hg-halt, spann (mg/kg)	Medelhalt Hg (mg/kg)	Cs-137-halt, spann (Bq/kg)	Medelhalt Cs-137 (Bq/kg)
5	254-323	292,4	0,444- <b>0,546</b>	<b>0,501</b>	209-231	221



### Fakta om sjön och avrinningsområdet

**Sjöyta (km<sup>2</sup>):** 2,95  
**Avrinningsområdets storlek (km<sup>2</sup>):** 43,43  
**Andel våtmark:** 33,8%  
**Andel brukad skogsmark:** 3,9%  
**Andel jordbruksmark:** 0,006%  
**Kalkningspåverkan:** nej

### Livsmedelsverkets gränsvärden

**Kvicksilver i gädda (mg/kg):** 1,0  
**Kvicksilver i övriga arter (mg/kg):** 0,5  
**Cesium i samtliga arter (Bq/kg):** 1500

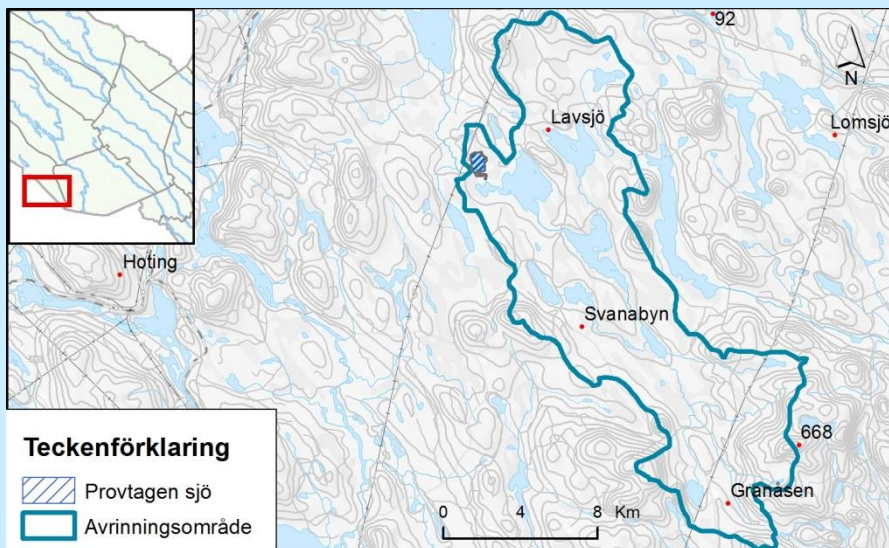
Värden som överstiger gränsvärdena markeras i **röd fetstil**.

## Yttersjön (Sallsjön), Dorotea (7118390;1536190)

De abborrar som provtagits i Yttersjön har en medelhalt av kvicksilver som ligger över gränsvärdena för konsumtionsfisk. Försiktighet rekommenderas. Medelhalten för cesium ligger däremot under gränsvärdet. Halterna av kvicksilver och cesium kan förväntas vara högre i rovfiskar som abborre och gädda än i arter lägre ner i näringskedjan.

### Abborre

Antal (st)	Viktspann (g)	Medelvikt (g)	Hg-halt, spann (mg/kg)	Medelhalt Hg (mg/kg)	Cs-137-halt, spann (Bq/kg)	Medelhalt Cs-137 (Bq/kg)
5	300-800	538	0,28- <b>0,763</b>	<b>0,522</b>	410-866	638



### Fakta om sjön och avrinningsområdet

Sjöyta (km<sup>2</sup>): 0,75

Avrinningsområdets storlek (km<sup>2</sup>): 191,6

Andel våtmark: 28,3%

Andel brukad skogsmark: 6,5%

Andel jordbruksmark: 0,002%

Kalkningspåverkan: nej

### Livsmedelsverkets gränsvärden

Kvicksilver i gädda (mg/kg): 1,0

Kvicksilver i övriga arter (mg/kg): 0,5

Cesium i samtliga arter (Bq/kg): 1500

Värden som överstiger gränsvärdena markeras i **röd fetstil**.